



UNIL | Université de Lausanne

Annuaire statistique 2020-2021

Systeme d'information et statistiques

20 Septembre 2022

Direction - Système d'Information et Statistiques (UNISIS)

Tél. +41 21 692 28 70

unisis@unil.ch

www.unil.ch/statistiques

Table des matières

1 Introduction	5
1.1 Remarques préliminaires	7
1.2 Commentaire général sur les statistiques 2020-2021	7
1.3 Subdivisions	9
1.4 Glossaire	10
1.5 Données démographiques	11
1.5.1 Evolution du nombre d'étudiant·e·s, de maturités et de naissances	11
1.5.2 Evolution du nombre d'étudiant·e·s, de maturités et de naissances (graphique)	11
2 Etudiant·e·s inscrit·e·s au semestre d'automne	13
2.1 ... par faculté selon le sexe et la nationalité	15
2.2 ... par faculté selon le lieu de domicile avant les études	16
2.3 ... par orientation d'études selon le niveau et le sexe	17
2.4 Evolution des effectifs d'étudiant·e·s par faculté (graphique)	24
3 Inscriptions des étudiant·e·s dans les cursus de Bologne	27
3.1 ... par cursus de Baccalauréat	29
3.2 ... par cursus de Maîtrise	30
4 Nouveaux·elles étudiant·e·s	33
4.1 ... par année civile, faculté et orientation d'études selon le niveau et le sexe	35
4.2 Evolution des effectifs par domaine d'études (graphique)	40
4.3 Evolution des effectifs par sexe (graphique)	40
5 Grades décernés	41
5.1 Grades décernés par année civile et faculté/école	43
6 Mobilité	49
6.1 Etudiant·e·s en mobilité selon le programme de mobilité et par année académique (mobilité horizontale IN et OUT)	51
6.2 Diplômé·e·s de niveau master à l'UNIL en fonction du lieu d'obtention du bachelor (mobilité verticale IN bachelor-master) par année civile	51
7 Données du personnel	53
7.1 Personnel rémunéré par le budget ordinaire de l'UNIL en équivalents plein temps (EPT)	55
7.1.1 ... sans les cliniques universitaires	55
7.1.2 ... sans les cliniques universitaires et par faculté	56
7.2 Personnel toutes sources de financement confondues en équivalents plein temps (EPT)	59
7.2.1 ... sans les cliniques universitaires	59
7.2.2 ... sans les cliniques universitaires (graphique)	60
7.2.3 ... avec les cliniques universitaires	60
7.2.4 ... avec les cliniques universitaires et par faculté	61
7.2.5 ... avec les cliniques universitaires et par domaine (graphique)	64
7.2.6 Enseignant·e·s rattaché·e·s aux cliniques universitaires	65
7.2.7 Enseignant·e·s avec les cliniques universitaires	65
7.3 Proportion de femmes par catégorie de personnel	66
8 Données budgétaires	67
8.1 Dépenses du budget ordinaire UNIL	69

8.2	Dépenses de fonctionnement par étudiant·e	70
8.3	Données de l'Accord intercantonal sur le financement des universités (AIU)	70
8.4	Couverture des dépenses par source de financement	71
8.4.1	Budget ordinaire UNIL	71
8.4.2	Fonds Institutionnels, sans les institutions associées	71
8.4.3	Total budget ordinaire UNIL et fonds institutionnels	72
8.4.4	Institutions associées	72
8.4.5	Total, hors budget ordinaire UNIL, sans les cliniques universitaires	73
8.4.6	Total, tous les financements, sans les cliniques universitaires	73
8.4.7	Recherche financée par des tiers, domaine des hôpitaux universitaires	73
8.5	Prise en compte partielle des dépenses de la Bibliothèque cantonale et universitaire (BCUL)	73
8.6	Dépenses de fonctionnement émergeant au budget ordinaire UNIL, sans la subvention aux cliniques universitaires (graphique)	74
8.7	Dépenses de fonctionnement émergeant au budget ordinaire UNIL par étudiant·e, sans la médecine clinique (graphique)	74
8.8	Recettes pour étudiant·e·s extracantonaux·ales en millions de francs courants (AIU) (graphique)	74
9	Formation continue	77
9.1	Cours organisés par l'UNIL	79
10	Bibliothèque universitaire	81
10.1	Présentation de la Bibliothèque cantonale et universitaire – Lausanne (BCUL)	83
10.2	Effectif du personnel	84
10.3	Etat des collections	84
10.4	Évolution du nombre de prestations aux lecteurs	84
10.5	Évolution des acquisitions en francs suisses	85
10.6	Évolution des acquisitions en volumes	85
10.7	Dépenses d'acquisition en 2020 par disciplines regroupées	85

1. Introduction

1.1 Remarques préliminaires

En ce qui concerne les statistiques relatives aux étudiant·e·s (chapitres 2 à 4), nous rappelons que seul·e·s sont comptabilisé·e·s les étudiant·e·s régulier·ère·s, en congé ou à temps partiel, ainsi que les étudiant·e·s de l'UNIL en séjour de mobilité dans une autre université. Les auditeur·trice·s, les étudiant·e·s en échange à l'UNIL ou effectuant une partie de leur cursus à l'UNIL tout en étant immatriculé·e·s dans une autre université ne sont pas pris·es en compte dans ces chapitres (et ne sont pas comptabilisé·e·s par l'OFS). Les statistiques du chapitre 6 sont entièrement dédiées au thème des séjours de mobilité.

Les étudiant·e·s qui effectuent une mise à niveau avant de commencer un master sont inclus·e·s dans le niveau « Maîtrise » (tableaux des chapitres 2 à 4). On comptabilise également le niveau nommé « Sans titre », qui regroupe les étudiant·e·s en Droit allemand (inscriptions temporaires) et les étudiant·e·s hôtes. Ces étudiant·e·s sont comptabilisé·e·s par l'OFS, même s'ils ou elles ne visent pas de titre à l'UNIL.

Une version électronique de l'annuaire ainsi que tous les tableaux y figurant au format Excel sont disponibles sur www.unil.ch/statistiques.

Toute question ou remarque peut être adressée à : unisis@unil.ch.

1.2 Commentaire général sur les statistiques 2020-2021

En 2020, l'UNIL comptait 16'919 étudiant·e·s, soit 1'051 de plus qu'en 2019. Une croissance de 6.6%, supérieure à celle de l'année précédente et supérieure à la moyenne des 5 années précédentes (2.3%).

Depuis 2013, les statistiques précisent les effectifs des étudiant·e·s qui réalisent un Master of Advanced Studies (MAS) dans le cadre de la Formation Continue UNIL-EPFL (FCUE). Ces étudiant·e·s ne sont plus comptabilisé·e·s dans les sept facultés que compte l'UNIL.

Depuis 2010, le calcul des équivalents plein-temps (EPT) de personnel tient compte de tous les contrats actifs entre le 1er janvier et le 31 décembre. En revanche, le calcul du nombre de personnes se base sur les effectifs du 31 décembre uniquement. Ces modifications sont conformes aux adaptations demandées par l'OFS.

En vertu de la Loi sur l'Université de Lausanne (LUL), l'UNIL dispose depuis 2005 d'une enveloppe budgétaire globale. Celle-ci est composée de la subvention cantonale, de la subvention de la Confédération en vertu de la Loi fédérale sur l'encouragement des hautes écoles et la coordination dans le domaine suisse des hautes écoles (LEHE, anciennement Loi sur l'aide aux universités [LAU]), des produits résultant de l'Accord intercantonal sur le financement des universités (AIU), des taxes d'études des étudiant·e·s et d'autres produits divers. Le budget relatif à la mise à disposition de l'infrastructure immobilière (construction et entretien lourd de bâtiments), qui est à la charge de l'Etat de Vaud, n'est pas inclus dans l'enveloppe.

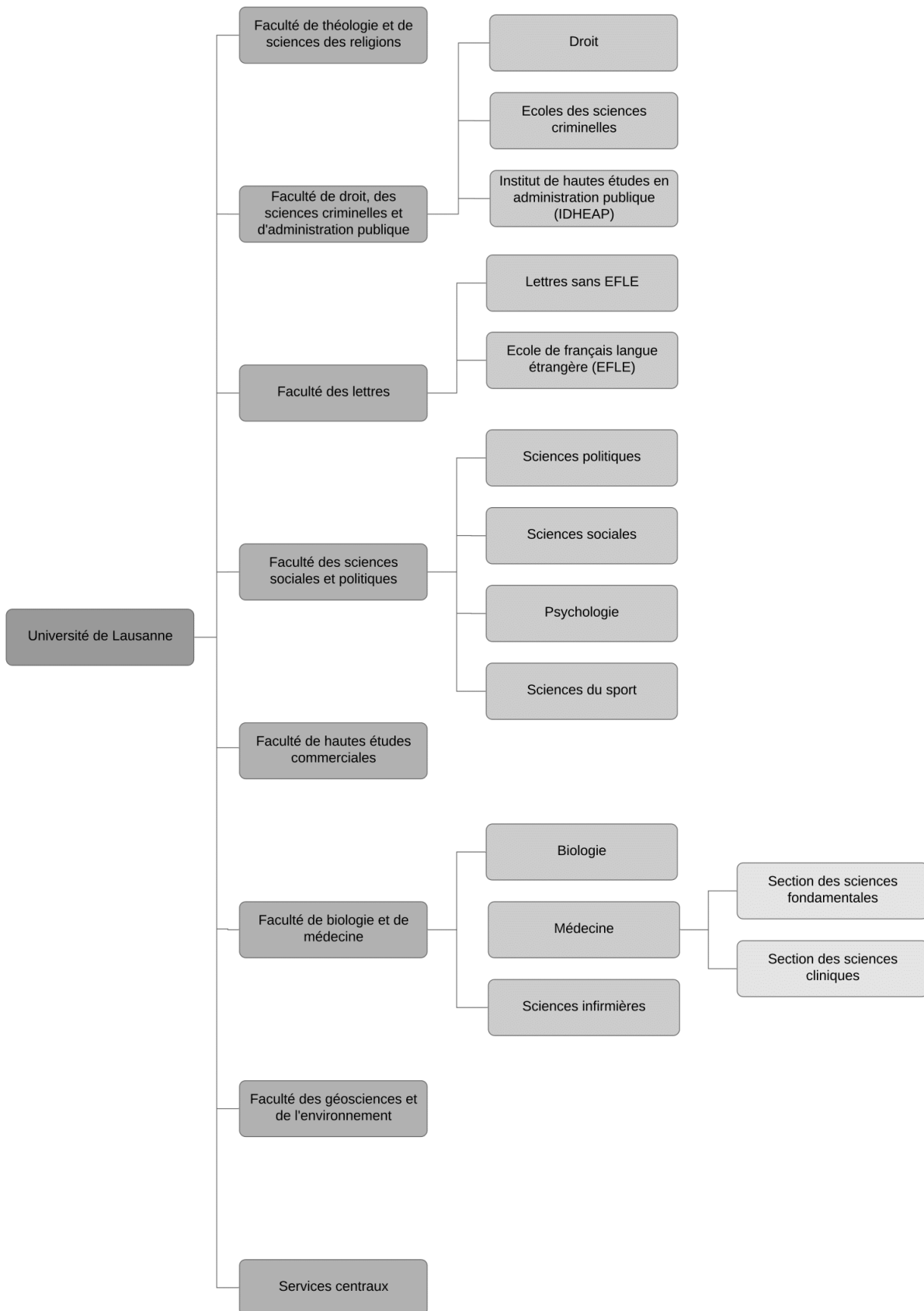
La statistique financière diffère des comptes de l'UNIL sur le fait qu'elle ne prend pas en considération les opérations non-monétaires telles que les pertes, moins-values, amortissements, attributions à des fonds et dissolutions de fonds. En 2020, la source de financement « Subvention Etat de Vaud » comprend la subvention cantonale à l'UNIL (montant brut de Frs 326'308'100.00) augmentée d'une dissolution du Fonds de réserve et d'innovation (FRI, Frs 1'449'137.91).

Depuis l'exercice 2007, les coûts liés aux tâches d'enseignement et de recherche dans le domaine de la médecine clinique sont portés au budget de l'Université. A ce titre, l'UNIL verse au CHUV une subvention annuelle, pour un montant de 117.81 millions de francs en 2020.

Depuis 2014, l'Institut des hautes études en administration publique (IDHEAP) est inclus dans la faculté de Droit, Sciences criminelles et Administration publique et n'est donc plus une institution associée. En 2020, l'ensemble des institutions associées à l'Université de Lausanne comprend la Fondation suisse pour la recherche en sciences sociales (FORS) et la formation continue UNIL-EPFL (FCUE). Les dépenses liées à ces dernières s'élèvent à Frs 14'810'021.

Le Fonds de réserve et d'innovation (FRI) a enregistré un excédent de charges de Frs 7'981'956.00, le solde passant ainsi de Frs 38'161'131.00 au 1er janvier 2020 à Frs 46'143'087.00 au 31 décembre 2020.

1.3 Subdivisions



1.4 Glossaire

AIU	Accord intercantonal universitaire
BA	Bachelor
BCUL	Bibliothèque cantonale et universitaire - Lausanne
CEDIDAC	Centre du droit de l'entreprise
CHUV	Centre hospitalier universitaire vaudois
CTI	Commission pour la technologie et l'innovation
DFJC	Département de la formation, de la jeunesse et de la culture
DO	Doctorat
EFLE	Ecole de français langue étrangère
EPFL	Ecole polytechnique fédérale de Lausanne
EPGL	Ecole de pharmacie Genève - Lausanne
EPT	Equivalent plein-temps : mesure de l'effectif du personnel obtenu par addition des taux d'occupation rapportés à un plein temps (100%)
ERASMUS	Programme de mobilité estudiantine de la Communauté européenne
ESC	Ecole des sciences criminelles
FBM	Faculté de biologie et de médecine
FCUE	Formation continue UNIL-EPFL
FDCA	Faculté de droit, des sciences criminelles et d'administration publique
FORS	Fondation suisse pour la recherche en sciences sociales
FNS	Fonds national suisse de la recherche scientifique
FTSR	Faculté de théologie et des sciences des religions
FGSE	Faculté des géosciences et de l'environnement
HEC	Faculté des hautes études commerciales
HOP	Hôpital ophtalmique Jules-Gonin
IDHEAP	Institut des hautes études en administration publique
IST	Institut universitaire romand de santé au travail
LAU	Loi fédérale sur l'aide aux universités
LEHE	Loi fédérale sur l'encouragement des hautes écoles et la coordination dans le domaine suisse des hautes écoles
MA	Master
MAS	Master of Advanced Studies
OFS	Office fédéral de la statistique
PAT	Personnel administratif et technique
PMU	Policlinique médicale universitaire
SEMP	Swiss-European Mobility Programme
SSP	Faculté des sciences sociales et politiques
SVS	Sciences Vie Société
UNIGE	Université de Genève
UNIL	Université de Lausanne

1.5 Données démographiques

1.5.1 Evolution du nombre d'étudiant-e-s, de maturités et de naissances

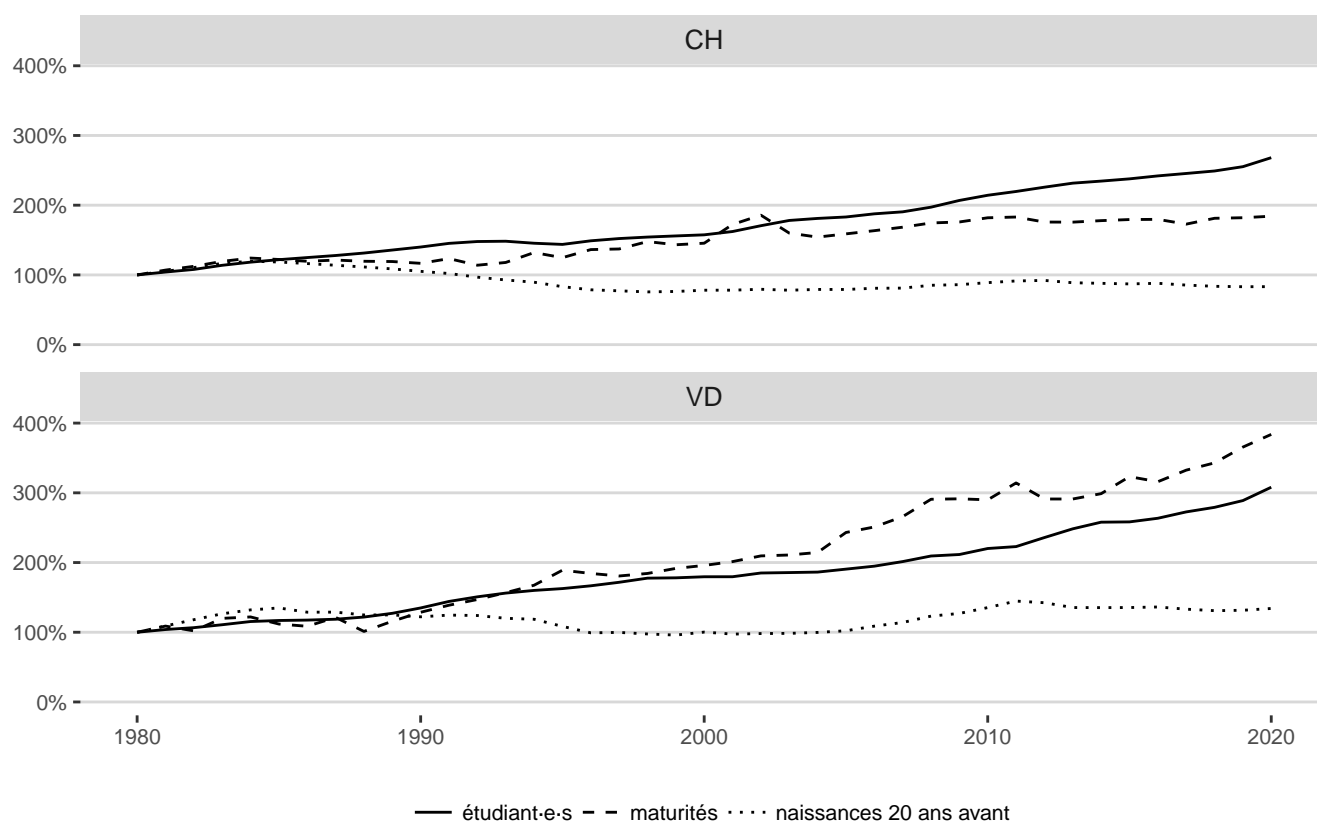
		2010	2011	2012	2013	2014	2015	2016	2017	2018	2019	2020
Nb. étudiant-e-s	CH	131'494	134'838	138'621	142'163	143'960	145'946	148'533	150'671	152'858	156'669	164'575
	UNIL	12'091	12'242	12'955	13'643	14'165	14'189	14'475	14'976	15'334	15'868	16'919
Nb. maturités^a	CH	18'865	18'976	18'229	18'217	18'439	18'602	18'629	17'918	18'787	18'873	19'098
	VD	2'166	2'347	2'175	2'175	2'232	2'414	2'360	2'484	2'562	2'731	2'867
Nb. naissances 20 ans plus tôt	CH	83'939	86'200	86'910	83'762	82'980	82'203	83'007	80'584	78'949	78'408	78'458
	VD	7'658	8'186	8'056	7'663	7'657	7'663	7'709	7'531	7'410	7'442	7'587

^a Certificats de maturité gymnasiale (sans la Passerelle maturités professionnelles).

Sources chiffres CH : OFS

Sources chiffres VD : Statistique Vaud

1.5.2 Evolution du nombre d'étudiant-e-s, de maturités et de naissances^a



^a Les valeurs sont exprimées par rapport à l'année de référence 1980, pour laquelle une valeur de 100% est considérée. Par exemple, nous pouvons constater que le nombre de maturités délivrées dans le canton de Vaud était environ 3 fois supérieur en 2010 qu'en 1980 (valeur de 300% approximativement).

2. Etudiant·e·s inscrit·e·s au semestre d'automne

2.1 Etudiant·e·s inscrit·e·s^a au semestre d'automne par faculté selon le sexe et la nationalité^b

		2010	2011	2012	2013	2014	2015	2016	2017	2018	2019	2020
FTSR	F	40	34	39	52	57	66	66	67	58	57	52
	H	52	45	39	37	44	55	53	53	45	50	46
	Etr	22	23	27	28	30	35	35	33	32	35	33
	CH	70	56	51	61	71	86	84	87	71	72	65
	Tot	92	79	78	89	101	121	119	120	103	107	98
FDCA	F	991	993	1'034	1'063	1'125	1'139	1'201	1'204	1'257	1'327	1'472
	H	651	645	677	710	772	780	808	789	772	791	807
	Etr	353	370	388	415	402	430	468	462	482	494	533
	CH	1'289	1'268	1'323	1'358	1'495	1'489	1'541	1'531	1'547	1'624	1'746
	Tot	1'642	1'638	1'711	1'773	1'897	1'919	2'009	1'993	2'029	2'118	2'279
Lettres	F	1'588	1'538	1'512	1'476	1'442	1'429	1'363	1'402	1'426	1'422	1'462
	H	833	779	779	796	785	804	831	827	809	833	812
	Etr	544	562	579	597	576	569	583	565	554	548	541
	CH	1'877	1'755	1'712	1'675	1'651	1'664	1'611	1'664	1'681	1'707	1'733
	Tot	2'421	2'317	2'291	2'272	2'227	2'233	2'194	2'229	2'235	2'255	2'274
SSP^c	F	1'530	1'584	1'726	1'849	1'783	1'779	1'798	1'920	1'989	2'039	2'287
	H	923	965	1'045	1'144	1'107	1'093	1'134	1'166	1'196	1'187	1'221
	Etr	404	416	486	542	528	503	531	547	555	564	604
	CH	2'049	2'133	2'285	2'451	2'362	2'369	2'401	2'539	2'630	2'662	2'904
	Tot	2'453	2'549	2'771	2'993	2'890	2'872	2'932	3'086	3'185	3'226	3'508
HEC	F	745	828	914	997	1'111	1'074	1'032	1'057	1'077	1'082	1'201
	H	1'389	1'493	1'673	1'741	1'800	1'799	1'867	1'950	2'010	2'022	2'105
	Etr	835	908	1'036	1'168	1'217	1'184	1'196	1'213	1'166	1'182	1'241
	CH	1'299	1'413	1'551	1'570	1'694	1'689	1'703	1'794	1'921	1'922	2'065
	Tot	2'134	2'321	2'587	2'738	2'911	2'873	2'899	3'007	3'087	3'104	3'306
FBM	F	1'549	1'519	1'555	1'645	1'699	1'735	1'911	1'993	2'112	2'250	2'477
	H	1'112	1'085	1'170	1'209	1'270	1'288	1'309	1'375	1'369	1'438	1'506
	Etr	508	556	626	692	734	750	792	858	869	905	979
	CH	2'153	2'048	2'099	2'162	2'235	2'273	2'428	2'510	2'612	2'783	3'004
	Tot	2'661	2'604	2'725	2'854	2'969	3'023	3'220	3'368	3'481	3'688	3'983
FGSE	F	285	301	331	345	382	366	346	367	382	413	445
	H	403	433	461	468	476	486	471	512	510	499	502
	Etr	130	132	146	143	158	166	170	188	188	189	194
	CH	558	602	646	670	700	686	647	691	704	723	753
	Tot	688	734	792	813	858	852	817	879	892	912	947
FCUE^d	F				51	137	117	110	125	179	302	362
	H				60	175	179	175	169	143	156	162
	Etr				72	154	112	140	126	121	156	186
	CH				39	158	184	145	168	201	302	338
	Tot				111	312	296	285	294	322	458	524
Total UNIL	F	6'728	6'797	7'111	7'478	7'736	7'705	7'827	8'135	8'480	8'892	9'758
	H	5'363	5'445	5'844	6'165	6'429	6'484	6'648	6'841	6'854	6'976	7'161
	Etr	2'796	2'967	3'288	3'657	3'799	3'749	3'915	3'992	3'967	4'073	4'311
	CH	9'295	9'275	9'667	9'986	10'366	10'440	10'560	10'984	11'367	11'795	12'608
	Tot	12'091	12'242	12'955	13'643	14'165	14'189	14'475	14'976	15'334	15'868	16'919

^a Dans l'annuaire les étudiant·e·s inscrit·e·s sont comptabilisé·e·s uniquement dans leur faculté principale et leur plan d'étude principal, pour autant qu'ils-elles disposent de l'un des statuts suivants : régulier, congé restreint, congé complet, mobilité départ, formation continue, temps partiel, hôte, boursier UNIL, boursier de la Confédération. Ne sont donc pas pris·e·s en compte les étudiant·e·s d'autres universités suivant des cours à l'UNIL, par exemple dans le cadre d'un échange en mobilité.

^b Int. = de nationalité étrangère

^c Jusqu'en 2013, y compris étudiant·e·s immatriculé·e·s à l'UNIL pour les programmes de l'IDHEAP communs à l'UNIL.

^d Comprend uniquement les étudiant·e·s qui réalisent un MAS organisé par l'UNIL dans le cadre de la FCUE.

2.2 Etudiant·e·s inscrit·e·s^a au semestre d'automne par faculté selon le lieu de domicile avant les études^b

		2010	2011	2012	2013	2014	2015	2016	2017	2018	2019	2020
FTSR	VD	42	39	2	41	48	62	57	57	48	48	44
	CH	25	14	15	17	21	23	26	25	21	21	18
	Int	25	26	31	31	32	36	36	38	34	38	36
	Tot	92	79	78	89	101	121	119	120	103	107	98
FDCA	VD	862	854	904	919	977	988	1'029	1'033	1'060	1'084	1'171
	CH	481	481	498	501	587	567	578	564	562	610	646
	Int	299	303	309	353	333	364	402	396	407	424	462
	Tot	1'642	1'638	1'711	1'773	1'897	1'919	2'009	1'993	2'029	2'118	2'279
Lettres	VD	1'309	1'225	1'176	1'147	1'112	1'120	1'122	1'141	1'181	1'212	1'294
	CH	694	652	655	640	630	622	586	610	587	583	547
	Int	418	440	460	485	485	491	486	478	467	460	433
	Tot	2'421	2'317	2'291	2'272	2'227	2'233	2'194	2'229	2'235	2'255	2'274
SSP^c	VD	1'146	1'216	1'294	1'370	1'376	1'394	1'455	1'589	1'636	1'630	1'837
	CH	996	1'017	1'107	1'204	1'104	1'108	1'111	1'118	1'160	1'204	1'267
	Int	311	316	370	419	410	370	366	379	389	392	404
	Tot	2'453	2'549	2'771	2'993	2'890	2'872	2'932	3'086	3'185	3'226	3'508
HEC	VD	786	882	949	993	1'021	1'052	1'069	1'134	1'241	1'219	1'347
	CH	625	659	719	713	808	775	795	807	841	878	906
	Int	723	780	919	1'022	1'082	1'046	1'035	1'066	1'005	1'007	1'053
	NR ^d				10							
Tot	2'134	2'321	2'587	2'738	2'911	2'873	2'899	3'007	3'087	3'104	3'306	
FBM	VD	1'331	1'287	1'345	1'347	1'439	1'478	1'605	1'635	1'712	1'836	2'028
	CH	922	873	890	950	941	920	959	1'001	1'017	1'100	1'136
	Int	408	444	490	557	589	625	656	732	752	752	819
	Tot	2'661	2'604	2'725	2'854	2'969	3'023	3'220	3'368	3'481	3'688	3'983
FGSE	VD	284	309	350	365	385	382	376	392	401	406	430
	CH	293	307	318	326	322	312	286	315	314	327	338
	Int	111	118	124	122	151	158	155	172	177	179	179
	Tot	688	734	792	813	858	852	817	879	892	912	947
FCUE	NR ^e				111	312	296	285	294	322	458	524
	Tot				111	312	296	285	294	322	458	524
Total UNIL	VD	5'760	5'812	6'020	6'182	6'358	6'476	6'713	6'981	7'279	7'435	8'151
	CH	4'036	4'003	4'202	4'351	4'413	4'327	4'341	4'440	4'502	4'723	4'858
	Int	2'295	2'427	2'703	2'989	3'082	3'090	3'136	3'261	3'231	3'252	3'386
	NR ^d				121	312	296	285	294	322	458	524
Tot	12'091	12'242	12'955	13'643	14'165	14'189	14'475	14'976	15'334	15'868	16'919	

^a Dans l'annuaire les étudiant·e·s inscrit·e·s sont comptabilisé·e·s uniquement dans leur faculté principale et leur plan d'étude principal, pour autant qu'ils·elles disposent de l'un des statuts suivants : régulier, congé restreint, congé complet, mobilité départ, formation continue, temps partiel, hôte, boursier UNIL, boursier de la Confédération. Ne sont donc pas pris·e·s en compte les étudiant·e·s d'autres universités suivant des cours à l'UNIL, par exemple dans le cadre d'un échange en mobilité.

^b VD=domicile légal dans le canton de Vaud au moment de l'obtention de la maturité; CH=domicile légal dans un autre canton suisse (ou au Liechtenstein) au moment de l'obtention de la maturité; Int=domicile légal hors de la Suisse (à l'international) au moment de l'obtention de la maturité.

^c Jusqu'en 2013, y compris étudiant·e·s immatriculé·e·s à l'UNIL pour les programmes de l'IDHEAP communs à l'UNIL.

^d Non renseigné.

^e Idem, car cette information n'est pas disponible pour les étudiant·e·s de la FCUE.

2.3 Etudiant·e·s inscrit·e·s^a au semestre d'automne par orientation d'études selon le niveau et le sexe

			2010	2011	2012	2013	2014	2015	2016	2017	2018	2019	2020
FTSR	Baccalauréat	Tot	42	28	22	24	39	52	51	49	38	38	28
		F	21	12	11	17	25	33	34	32	27	26	20
	Maîtrise	Tot	20	21	25	30	29	31	28	26	24	23	23
		F	10	12	17	20	17	18	16	20	17	15	15
	Doctorat	Tot	30	30	30	35	32	38	38	44	40	45	47
		F	9	10	11	15	14	15	14	14	13	15	17
	Formations compl.	Tot							2	1	1	1	
		F							2	1	1	1	
	Sans titre ^b	Tot			1		1						
		F			0		1						
Total	Tot	92	79	78	89	101	121	119	120	103	107	98	
	F	40	34	39	52	57	66	66	67	58	57	52	
Droit	Baccalauréat	Tot	700	681	728	719	708	686	674	697	709	713	772
		F	429	428	438	430	423	426	421	434	457	480	527
	Licence/Diplôme	Tot	2	1	2								
		F	0	0	1								
	Maîtrise	Tot	290	293	284	290	292	334	354	331	336	351	359
		F	177	180	169	157	156	182	199	191	207	213	224
	MAS form. continue	Tot	47	58	62	51							
		F	31	40	41	35							
	MAS form. approfondie	Tot	5										
		F	3										
	Doctorat	Tot	137	134	138	150	150	147	148	164	171	182	185
		F	61	60	61	67	70	72	72	80	78	87	89
	Sans titre	Tot	25	20	17	15	14	9	15	14	11	21	21
		F	15	5	12	7	7	5	6	6	3	8	9
	Total	Tot	1'206	1'187	1'231	1'225	1'164	1'176	1'191	1'206	1'227	1'267	1'337
		F	716	713	722	696	656	685	698	711	745	788	849
ESC	Baccalauréat	Tot	163	181	194	211	208	221	283	311	339	375	412
		F	105	118	130	137	136	136	182	209	236	254	288
	Maîtrise	Tot	192	188	194	242	247	236	231	184	191	223	254
		F	139	133	146	192	195	182	169	130	134	154	191
	Doctorat	Tot	80	82	92	95	102	106	105	107	109	117	119
		F	30	29	36	38	43	46	49	57	57	60	63
	Sans titre	Tot	1									1	
		F	1									0	
	Total	Tot	436	451	480	548	557	563	619	602	639	716	785
		F	275	280	312	367	374	364	400	396	427	468	542
IDHEAP	Maîtrise	Tot				148	147	164	151	130	103	122	
		F				86	82	93	84	72	55	59	
	Doctorat	Tot				28	33	35	34	33	32	35	
		F				9	8	10	13	13	16	22	
	Total	Tot				176	180	199	185	163	135	157	
		F				95	90	103	97	85	71	81	

(suite)

			2010	2011	2012	2013	2014	2015	2016	2017	2018	2019	2020	
FDCA	Baccalauréat	Tot	863	862	922	930	916	907	957	1'008	1'048	1'088	1'184	
		F	534	546	568	567	559	562	603	643	693	734	815	
	Licence/Diplôme	Tot	2	1	2									
		F	0	0	1									
	Maîtrise	Tot	482	481	478	532	687	717	749	666	657	677	735	
		F	316	313	315	349	437	446	461	405	413	422	474	
	MAS form. continue	Tot	47	58	62	51								
		F	31	40	41	35								
	MAS form. approfondie	Tot	5											
		F	3											
	Doctorat	Tot	217	216	230	245	280	286	288	305	313	331	339	
		F	91	89	97	105	122	126	131	150	148	163	174	
	Sans titre	Tot	26	20	17	15	14	9	15	14	11	22	21	
		F	16	5	12	7	7	5	6	6	3	8	9	
Total	Tot	1'642	1'638	1'711	1'773	1'897	1'919	2'009	1'993	2'029	2'118	2'279		
	F	991	993	1'034	1'063	1'125	1'139	1'201	1'204	1'257	1'327	1'472		
Lettres (sans EFLE)	Baccalauréat	Tot	1'314	1'231	1'205	1'172	1'073	1'055	990	1'071	1'073	1'069	1'124	
		F	843	817	798	758	693	657	588	662	668	680	721	
	Licence/Diplôme	Tot	91	19	2	1								
		F	63	13	2	1								
	Maîtrise	Tot	489	537	547	534	521	504	546	540	546	574	586	
		F	336	356	363	347	341	328	362	352	350	348	377	
	MAS form. approfondie	Tot	4	5	2									
		F	4	4	1									
	Doctorat	Tot	340	350	358	377	391	397	385	384	381	371	365	
		F	190	196	209	226	236	236	226	223	223	208	212	
	Formations compl.	Tot					58	62	47	46	54	54	52	
		F					36	47	31	32	40	36	36	
	Sans titre	Tot	1	1	1	1	2	1	1			3		
		F	1	1	1	1	1	0	1			2		
Total	Tot	2'239	2'143	2'115	2'085	2'045	2'019	1'969	2'041	2'054	2'071	2'127		
	F	1'437	1'387	1'374	1'333	1'307	1'268	1'208	1'269	1'281	1'274	1'346		
EFLE	Diplôme EFLE	Tot	175	173	175	186	182	204	211	176	170	170	147	
		F	146	150	137	143	135	153	145	125	137	138	116	
	Sans titre	Tot	7	1	1	1		10	14	12	11	14		
		F	5	1	1	0		8	10	8	8	10		
Total	Tot	182	174	176	187	182	214	225	188	181	184	147		
	F	151	151	138	143	135	161	155	133	145	148	116		

(suite)

			2010	2011	2012	2013	2014	2015	2016	2017	2018	2019	2020
Lettres	Diplôme EFLE	Tot	175	173	175	186	182	204	211	176	170	170	147
		F	146	150	137	143	135	153	145	125	137	138	116
	Baccalauréat	Tot	1'314	1'231	1'205	1'172	1'073	1'055	990	1'071	1'073	1'069	1'124
		F	843	817	798	758	693	657	588	662	668	680	721
	Licence/Diplôme	Tot	91	19	2	1							
		F	63	13	2	1							
	Maîtrise	Tot	489	537	547	534	521	504	546	540	546	574	586
		F	336	356	363	347	341	328	362	352	350	348	377
	MAS form. approfondie	Tot	4	5	2								
		F	4	4	1								
	Doctorat	Tot	340	350	358	377	391	397	385	384	381	371	365
		F	190	196	209	226	236	236	226	223	223	208	212
	Formations compl.	Tot					58	62	47	46	54	54	52
		F					36	47	31	32	40	36	36
Sans titre	Tot	8	2	2	2	2	11	15	12	11	17		
	F	6	2	2	1	1	8	11	8	8	12		
Total	Tot	2'421	2'317	2'291	2'272	2'227	2'233	2'194	2'229	2'235	2'255	2'274	
	F	1'588	1'538	1'512	1'476	1'442	1'429	1'363	1'402	1'426	1'422	1'462	
Sci. politique	Baccalauréat	Tot	411	408	454	414	420	384	373	387	370	342	330
		F	210	199	215	202	190	184	175	183	168	153	154
	Maîtrise ^c	Tot	178	184	218	255	87	85	92	90	73	80	97
		F	88	102	127	142	45	41	48	43	35	37	44
	Doctorat	Tot	84	86	89	96	73	77	80	75	75	69	67
		F	27	29	30	31	26	28	33	32	33	30	27
	Sans titre	Tot			1								
		F			0								
	Total	Tot	673	678	762	765	580	546	545	552	518	491	494
		F	325	330	372	375	261	253	256	258	236	220	225
Sci. sociales	Baccalauréat	Tot	240	274	291	317	283	283	330	362	377	341	370
		F	179	195	208	225	194	195	209	239	249	245	273
	Licence/Diplôme	Tot	2										
		F	2										
	Maîtrise	Tot	99	107	112	125	143	126	94	93	96	102	103
		F	56	64	75	91	111	92	67	63	68	70	74
	Doctorat	Tot	125	121	136	151	139	132	148	137	133	132	130
		F	75	74	83	85	87	85	94	87	86	88	85
	Sans titre	Tot	1										
		F	1										
Total	Tot	467	502	539	593	565	541	572	592	606	575	603	
	F	313	333	366	401	392	372	370	389	403	403	432	

(suite)

			2010	2011	2012	2013	2014	2015	2016	2017	2018	2019	2020	
Psychologie	Baccalauréat	Tot	553	626	696	703	724	753	787	911	1'014	1'085	1'222	
		F	451	501	558	568	576	585	616	712	799	837	963	
	Maîtrise	Tot	241	241	258	304	353	363	370	378	389	423	507	
		F	208	212	234	274	310	321	322	327	331	358	432	
	Postgrade	Tot	2											
		F	1											
	MAS form. continue	Tot	8											
		F	8											
	MAS form. approfondie	Tot	38	31	23	19								
		F	35	26	20	18								
	Doctorat	Tot	81	80	72	74	85	82	75	78	76	79	83	
		F	58	58	49	49	52	53	49	51	54	55	61	
	Sans titre	Tot					1		2	1		1		
		F					0		2	1		1		
Total	Tot	923	978	1'049	1'100	1'163	1'198	1'234	1'368	1'479	1'588	1'812		
	F	761	797	861	909	938	959	989	1'091	1'184	1'251	1'456		
Sci. du sport	Baccalauréat	Tot	242	245	256	313	322	307	306	299	327	320	335	
		F	77	73	72	91	98	95	86	75	72	78	94	
	Licence/Diplôme	Tot	9	6		2								
		F	1	0		0								
	Maîtrise	Tot	125	126	152	202	242	255	247	249	224	223	231	
		F	50	49	51	67	87	86	83	90	76	72	62	
	Doctorat	Tot	14	14	13	18	18	22	25	25	24	26	32	
		F	3	2	4	6	7	12	13	16	15	14	17	
	Formations compl.	Tot						3	3	1	7	3	1	
		F						2	1	1	3	1	1	
	Total	Tot	390	391	421	535	582	587	581	574	582	572	599	
		F	131	124	127	164	192	195	183	182	166	165	174	
	SSP ^d	Baccalauréat	Tot	1'446	1'553	1'697	1'747	1'749	1'727	1'796	1'959	2'088	2'088	2'257
			F	917	968	1'053	1'086	1'058	1'059	1'086	1'209	1'288	1'313	1'484
Licence/Diplôme		Tot	11	6		2								
		F	3	0		0								
Maîtrise		Tot	643	658	740	886	825	829	803	810	782	828	938	
		F	402	427	487	574	553	540	520	523	510	537	612	
Postgrade		Tot	2											
		F	1											
MAS form. continue		Tot	8											
		F	8											
MAS form. approfondie		Tot	38	31	23	19								
		F	35	26	20	18								
Doctorat		Tot	304	301	310	339	315	313	328	315	308	306	312	
		F	163	163	166	171	172	178	189	186	188	187	190	
Formations compl.	Tot						3	3	1	7	3	1		
	F						2	1	1	3	1	1		
Sans titre	Tot	1		1		1		2	1		1			
	F	1		0		0		2	1		1			
Total	Tot	2'453	2'549	2'771	2'993	2'890	2'872	2'932	3'086	3'185	3'226	3'508		
	F	1'530	1'584	1'726	1'849	1'783	1'779	1'798	1'920	1'989	2'039	2'287		

(suite)

			2010	2011	2012	2013	2014	2015	2016	2017	2018	2019	2020	
HEC	Baccalauréat	Tot	1'302	1'390	1'555	1'642	1'740	1'608	1'557	1'576	1'651	1'655	1'707	
		F	430	479	543	588	649	595	560	562	564	553	586	
	Maîtrise	Tot	598	689	769	897	1'031	1'119	1'192	1'281	1'273	1'299	1'435	
		F	251	275	294	342	402	422	416	440	453	472	554	
	MAS form. _e continue	Tot	84	96	124	58								
		F	19	25	28	12								
	Doctorat	Tot	149	146	139	141	138	137	142	143	153	139	155	
		F	44	49	49	55	59	53	54	53	56	52	58	
	Formations compl.	Tot					2	9	7	6	10	10	9	
		F					1	4	2	1	4	4	3	
Sans titre	Tot	1						1	1		1			
	F	1						0	1		1			
Total	Tot	2'134	2'321	2'587	2'738	2'911	2'873	2'899	3'007	3'087	3'104	3'306		
	F	745	828	914	997	1'111	1'074	1'032	1'057	1'077	1'082	1'201		
Sciences	Doctorat ^f	Tot	3	3	3									
		F	1	1	1									
	Total	Tot	3	3	3									
F	1	1	1											
Pharmacie	Baccalauréat	Tot	32	44	51	49	51	59	56	55	61	67	58	
		F	24	34	33	35	38	37	40	37	43	50	41	
	Total	Tot	32	44	51	49	51	59	56	55	61	67	58	
F	24	34	33	35	38	37	40	37	43	50	41			
Biologie	Baccalauréat	Tot	326	401	428	433	407	365	415	440	460	514	547	
		F	174	229	252	234	215	198	237	226	262	280	296	
	Maîtrise	Tot	162	145	166	219	205	175	178	197	208	186	227	
		F	90	85	96	136	124	97	98	114	122	107	124	
	Doctorat	Tot	393	409	447	458	482	516	515	516	512	513	519	
		F	219	223	243	241	256	276	281	295	294	291	295	
	Sans titre	Tot		1	2		2							
F			0	2		1								
Total	Tot	881	956	1'043	1'110	1'096	1'056	1'108	1'153	1'180	1'213	1'293		
F	483	537	593	611	596	571	616	635	678	678	715			
Médecine	Baccalauréat	Tot	913	851	887	886	956	997	1'100	1'106	1'098	1'171	1'321	
		F	584	522	526	538	577	619	713	723	736	787	921	
	Clinique ^g	Tot	151	2										
		F	91	0										
	Maîtrise	Tot	442	474	475	515	533	562	586	615	642	684	694	
		F	255	290	279	309	306	320	343	346	372	403	422	
	Postgrade	Tot	3	1	1									
		F	2	1	1									
	Doctorat	Tot	239	276	268	294	288	316	333	368	398	422	478	
		F	110	135	123	152	148	163	170	190	204	229	261	
Sans titre	Tot								1			1		
	F								1			1		
Total	Tot	1'748	1'604	1'631	1'695	1'777	1'875	2'019	2'090	2'138	2'277	2'494		
	F	1'042	948	929	999	1'031	1'102	1'226	1'260	1'312	1'419	1'605		

(suite)

			2010	2011	2012	2013	2014	2015	2016	2017	2018	2019	2020	
Sciences infirmières	Maîtrise	Tot					33	16	23	56	87	110	117	
		F					25	23	16	47	64	84	98	
	Doctorat	Tot					12	10	14	14	15	21	21	
		F					9	9	13	14	15	19	18	
	Total	Tot					45	26	37	70	102	131	138	
		F					34	32	29	61	79	103	116	
FBM	Baccalauréat	Tot	1'271	1'296	1'366	1'368	1'414	1'421	1'571	1'601	1'619	1'752	1'926	
		F	782	785	811	807	830	854	990	986	1'041	1'117	1'258	
	Clinique	Tot	151	2										
		F	91	0										
	Maîtrise	Tot	604	619	641	734	771	760	787	868	937	980	1'038	
		F	345	375	375	445	455	433	457	507	558	594	644	
	Postgrade	Tot	3	1	1									
		F	2	1	1									
	Doctorat	Tot	632	685	715	752	782	842	862	898	925	956	1'018	
		F	329	358	366	393	413	448	464	499	513	539	574	
	Sans titre	Tot		1	2		2			1			1	
		F		0	2		1			1			1	
	Total	Tot	2'661	2'604	2'725	2'854	2'969	3'023	3'220	3'368	3'481	3'688	3'983	
		F	1'549	1'519	1'555	1'645	1'699	1'735	1'911	1'993	2'112	2'250	2'477	
	FGSE	Baccalauréat	Tot	365	371	379	406	408	387	354	386	384	431	459
			F	158	154	160	170	161	152	143	148	161	195	217
		Maîtrise	Tot	181	205	263	263	314	312	313	342	354	325	337
			F	70	85	110	115	162	150	143	165	167	159	166
MAS form. approfondie		Tot	7	19	15	7								
		F	3	7	7	3								
Doctorat		Tot	131	136	131	137	134	149	146	147	151	153	147	
		F	52	54	53	57	59	63	58	53	54	58	58	
Formations compl.		Tot					2	3	4	3	1	2	4	
		F					0	1	2	0	0	1	4	
Sans titre		Tot	1		1			1		1	2	1		
		F	1		0			0		1	0	0		
Total	Tot	685	731	789	813	858	852	817	879	892	912	947		
	F	284	300	330	345	382	366	346	367	382	413	445		
FCUE	MAS form. continue	Tot				111	312	296	285	294	322	458	524	
		F				51	137	117	110	125	179	302	362	
	Total	Tot				111	312	296	285	294	322	458	524	
	F				51	137	117	110	125	179	302	362		

(suite)

		2010	2011	2012	2013	2014	2015	2016	2017	2018	2019	2020	
Total UNIL	Diplôme EFLE	Tot	175	173	175	186	182	204	211	176	170	147	
	F	146	150	137	143	135	153	145	125	137	138	116	
	Baccalauréat	Tot	6'603	6'731	7'146	7'289	7'339	7'157	7'276	7'650	7'901	8'121	8'685
	F	3'685	3'761	3'944	3'993	3'975	3'912	4'004	4'242	4'442	4'618	5'101	
	Licence/Diplôme	Tot	104	26	4	3							
	F	66	13	3	1								
	Clinique	Tot	151	2									
	F	91	0										
	Maîtrise	Tot	3'017	3'210	3'463	3'876	4'178	4'272	4'418	4'533	4'573	4'706	5'092
	F	1'730	1'843	1'961	2'192	2'367	2'337	2'375	2'412	2'468	2'547	2'842	
	Postgrade	Tot	5	1	1								
	F	3	1	1									
	MAS form. continue	Tot	139	154	186	220	312	296	285	294	322	458	524
	F	58	65	69	98	137	117	110	125	179	302	362	
	MAS form. approfondie	Tot	54	55	40	26							
	F	45	37	28	21								
	Doctorat	Tot	1'806	1'867	1'916	2'026	2'072	2'162	2'189	2'236	2'271	2'301	2'383
	F	879	920	952	1'022	1'075	1'119	1'136	1'178	1'195	1'222	1'283	
	Formations compl.	Tot					62	77	63	57	73	70	66
	F						37	54	38	35	48	43	44
Sans titre	Tot	37	23	24	17	20	21	33	30	24	42	22	
F	25	7	16	8	10	13	19	18	11	22	10		
Total	Tot	12'091	12'242	12'955	13'643	14'165	14'189	14'475	14'976	15'334	15'868	16'919	
	F	6'728	6'797	7'111	7'478	7'736	7'705	7'827	8'135	8'480	8'892	9'758	

^a Dans l'annuaire les étudiant·e·s inscrit·e·s sont comptabilisé·e·s uniquement dans leur faculté principale et leur plan d'étude principal, pour autant qu'ils-elles disposent de l'un des statuts suivants : régulier, congé restreint, congé complet, mobilité départ, formation continue, temps partiel, hôte, boursier UNIL, boursier de la Confédération. Ne sont donc pas pris·e·s en compte les étudiant·e·s d'autres universités suivant des cours à l'UNIL, par exemple dans le cadre d'un échange en mobilité.

^b Le niveau nommé «Sans titre» regroupe les étudiant·e·s en Droit allemand (inscriptions temporaires) et les étudiant·e·s hôtes. Ces étudiant·e·s sont comptabilisé·e·s par l'OFS, même s'ils-elles ne visent pas de titre à l'UNIL.

^c A partir de 2014 les étudiant·e·s de la maîtrise en politique et management publics (PMP) sont comptabilisé·e·s en FDCA, suite à l'intégration de l'IDHEAP dans l'UNIL, cf. note d.

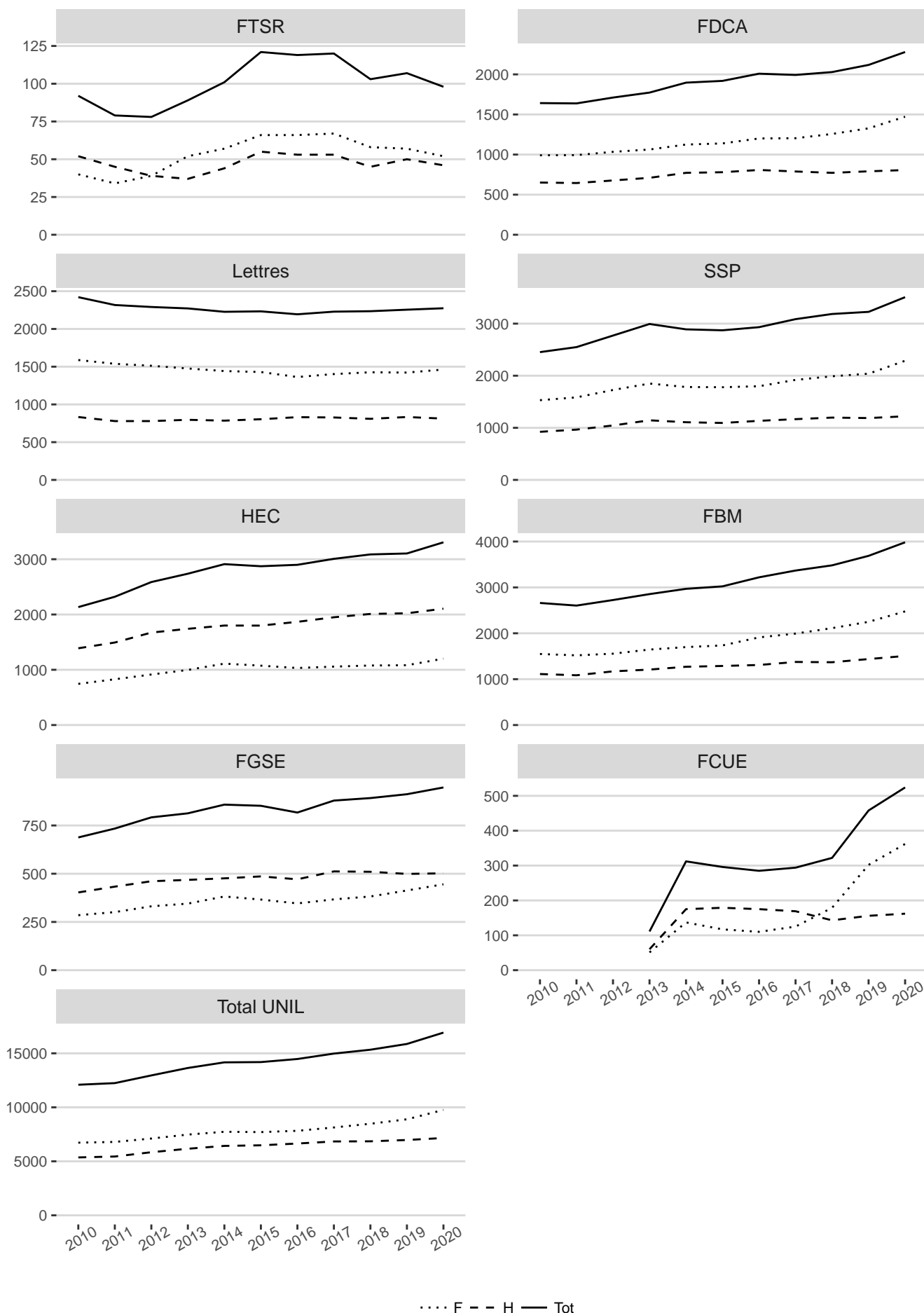
^d Jusqu'en 2013, y compris étudiant·e·s immatriculé·e·s à l'UNIL pour les programmes de l'IDHEAP communs à l'UNIL, cf. note c.

^e Dès 2014, les étudiant·e·s en MAS sont comptabilisé·e·s à la FCUE, car géré·e·s par cette dernière.

^f Il s'agit de doctorant·e·s ayant débuté leur doctorat en Sciences de la Terre à la faculté des Sciences; dès 2013, ils ont été comptabilisé·e·s en FGSE car rattaché·e·s à cette faculté.

^g Les niveaux pré-cliniques et cliniques sont des catégories qui ne sont plus en vigueur depuis le passage des cursus de médecine dans le système de Bologne Bachelor-Master. La notion de «clinique» reste toutefois utilisée dans le domaine des coûts, du type et du contenu de l'enseignement pour désigner les années d'études au-delà de la deuxième année de bachelor (cf. tableau 8.2).

2.4 Evolution des effectifs d'étudiant·e·s par faculté



3. Inscriptions des étudiant·e·s dans les cursus de Bologne

3.1 Etudiant·e·s inscrit·e·s^a au semestre d'automne par cursus de Baccalauréat

		2010	2011	2012	2013	2014	2015	2016	2017	2018	2019	2020
Théologie	Tot	25	17	9	10	16	21	17	20	12	19	16
	F	12	8	2	4	8	11	10	13	8	15	13
Sciences des religions	Tot	17	11	13	14	23	30	34	29	26	19	12
	F	9	4	9	13	17	21	24	19	19	11	7
Droit	Tot	700	681	728	719	708	686	674	697	709	713	772
	F	429	428	438	430	423	426	421	434	457	480	527
Sciences forensiques	Tot	163	181	194	211	208	221	283	311	339	375	412
	F	105	118	130	137	136	136	182	209	236	254	288
Lettres	Tot	1'314	1'231	1'205	1'172	1'073	1'055	990	1'071	1'073	1'069	1'124
	F	843	817	798	758	693	657	588	662	668	680	721
Science politique	Tot	411	408	454	414	420	384	373	387	370	342	330
	F	210	199	215	202	190	184	175	183	168	153	154
Sciences sociales	Tot	240	274	291	317	283	283	330	362	377	341	370
	F	179	195	208	225	194	195	209	239	249	245	273
Psychologie	Tot	553	626	696	703	724	753	787	911	1'014	1'085	1'222
	F	451	501	558	568	576	585	616	712	799	837	963
Sciences du sport et de l'éducation physique	Tot	242	245	256	313	322	307	306	299	327	320	335
	F	77	73	72	91	98	95	86	75	72	78	94
Sciences économiques ^b	Tot	1'302	1'390	1'555	1'642	1'740	1'607	1'557	1'576	1'651	1'655	1'707
	F	430	479	543	588	649	595	560	562	564	553	586
Biologie	Tot	326	401	428	433	407	365	415	440	460	514	547
	F	174	229	252	234	215	198	237	226	262	280	296
Médecine	Tot	913	851	887	886	956	997	1'100	1'106	1'098	1'171	1'321
	F	584	522	526	538	577	619	713	723	736	787	921
Sciences pharmaceutiques ^c	Tot	32	44	51	49	51	59	56	55	61	67	58
	F	24	34	33	35	38	37	40	37	43	50	41
Géosciences et environnement mention géographie	Tot	182	187	187	192	126	90	54	56	61	58	64
	F	73	70	70	70	44	33	18	17	19	17	28
Géosciences et environnement mention géologie	Tot	59	49	39	46	37	42	40	26	26	40	47
	F	21	17	12	19	15	16	13	7	7	13	13
Géosciences et environnement mention sciences de l'environnement	Tot	124	135	153	168	113	104	113	101	116	148	165
	F	64	67	78	81	50	45	51	47	56	79	88
Géosciences et environnement mention propédeutique	Tot					132	151	147	203	181	185	183
	F					52	58	61	77	79	86	88
Total Baccalauréat	Tot	6'603	6'731	7'146	7'289	7'339	7'155	7'276	7'650	7'901	8'121	8'685
	F	3'685	3'761	3'944	3'993	3'975	3'911	4'004	4'242	4'442	4'618	5'101

^a Dans l'annuaire les étudiant·e·s inscrit·e·s sont comptabilisé·e·s uniquement dans leur faculté principale et leur plan d'étude principal, pour autant qu'ils-elles disposent de l'un des statuts suivants : régulier, congé restreint, congé complet, mobilité départ, formation continue, temps partiel, hôte, boursier UNIL, boursier de la Confédération. Ne sont donc pas pris·e·s en compte les étudiant·e·s d'autres universités suivant des cours à l'UNIL, par exemple dans le cadre d'un échange en mobilité. Par ailleurs, ce tableau n'affiche pas les étudiant·e·s compté·e·s dans un BA mais qui suivent un complément de formation sans être inscrit·e·s dans un programme précis.

^b Comprend toutes les orientations proposées en Baccalauréat par HEC.

^c Seule la 1ère année est enseignée à l'UNIL.

3.2 Etudiant·e·s inscrit·e·s^a au semestre d'automne par cursus de Maîtrise^b

Maîtrise universitaire en/ès Sciences en...		2010	2011	2012	2013	2014	2015	2016	2017	2018	2019	2020
Théologie	Tot	11	12	18	16	14	14	11	8	7	5	5
	F	5	6	11	10	7	5	3	5	5	4	3
Sciences des religions	Tot	9	9	7	14	14	16	15	17	17	18	17
	F	5	6	6	10	9	12	13	14	12	11	11
Droit	Tot	247	257	254	235	219	260	285	257	225	238	242
	F	154	160	155	140	126	146	162	148	141	156	164
Sciences criminelles	Tot	128	131	136	168	156	139	99	58	37	18	6
	F	95	99	109	144	134	115	79	47	29	13	4
Science forensique	Tot	64	57	58	64	68	73	73	59	77	101	109
	F	44	34	37	43	45	52	48	34	48	60	71
Traçologie et analyse de la criminalité	Tot				10	23	24	22	19	15	12	19
	F				5	16	15	13	13	5	6	13
Droit, criminalité et sécurité des technologies de l'information	Tot	43	36	24	36	37	47	41	45	48	38	47
	F	23	20	11	10	13	21	19	21	23	17	22
Droit (Universités de Zurich et Lausanne)	Tot			6	19	31	24	27	17	20	23	29
	F			3	7	12	12	17	12	11	9	16
Droit et économie	Tot		34	72	101	114	133	138	133	127	124	120
	F		15	39	54	62	56	46	53	60	60	56
Politique et management publics	Tot	114	122	139	161	144	140	155	147	129	101	121
	F	57	67	79	91	83	77	87	83	72	54	59
Criminologie et sécurité	Tot							37	59	79	105	122
	F							29	45	65	84	103
Droit en professions judiciaires	Tot									25	38	36
	F									18	21	19
Lettres	Tot	489	537	547	534	497	481	522	499	481	508	509
	F	336	356	363	347	321	313	345	328	318	313	333
Psychologie	Tot	241	241	258	299	351	359	364	372	384	415	490
	F	208	212	234	272	308	318	317	323	327	351	417
Science politique	Tot	64	62	79	94	78	78	88	86	68	75	90
	F	31	35	48	51	41	37	45	41	33	37	40
Sciences sociales	Tot	99	107	112	125	124	111	80	80	80	81	89
	F	56	64	75	91	98	84	56	52	55	56	65
Humanités numériques	Tot							1	20	36	45	49
	F							1	10	15	19	27
Méthodologie d'enquête et opinion publique	Tot				5	11	11	8	7	13	17	8
	F				2	7	6	6	6	10	11	5
Sciences du mouvement et du sport	Tot	125	126	152	202	238	252	245	246	219	223	228
	F	50	49	51	67	85	84	83	88	73	72	61
Management	Tot	208	232	232	307	340	336	363	376	379	372	410
	F	111	122	113	143	160	160	163	176	179	174	203
Economique politique	Tot	56	65	64	57	55	72	76	67	86	87	105
	F	22	26	22	18	19	31	31	23	26	33	50
Systèmes d'information	Tot	49	40	50	63	78	99	119	133	118	122	113
	F	10	15	13	11	15	21	23	36	40	35	27

(suite)

Maîtrise universitaire en/ès Sciences en...		2010	2011	2012	2013	2014	2015	2016	2017	2018	2019	2020	
Finance	Tot	127	169	174	160	157	195	232	294	287	337	392	
	F	38	38	37	33	36	50	57	63	63	77	98	
Comptabilité, contrôle et finance	Tot	84	72	92	125	147	161	151	171	175	155	169	
	F	41	32	41	49	51	57	49	48	53	61	71	
Sciences actuarielles	Tot	74	77	85	84	101	91	79	70	62	81	90	
	F	29	27	29	34	36	33	29	23	16	20	34	
Comportement, évolution et conservation	Tot	58	41	50	67	55	42	44	49	51	50	59	
	F	32	25	29	43	33	19	20	28	28	27	34	
Sciences moléculaire du vivant	Tot	25	34	35	51	54	48	51	57	56	43	54	
	F	13	14	12	27	31	26	27	32	28	19	21	
Biologie médicale	Tot	79	70	81	101	96	84	78	90	99	91	111	
	F	45	46	55	66	60	52	48	53	64	60	68	
Médecine	Tot	434	458	460	488	528	555	578	605	631	669	679	
	F	248	275	266	289	303	315	338	341	366	397	416	
Sciences infirmières	Tot	8	16	15	27	33	23	23	56	82	101	104	
	F	7	15	13	20	25	16	16	47	62	79	87	
Pratique infirmière spécialisée	Tot									5	9	13	
	F									2	5	11	
Sciences de la Terre ^c	Tot	23	27	30	19	16	24	22	29	28	24	20	
	F	10	15	13	9	10	10	6	9	11	11	10	
Sciences de l'environnement ^d	Tot	67	52	64	74	66	74	31	25	26	32	47	
	F	25	22	33	35	33	34	15	15	12	14	18	
Géographie	Tot	78	104	145	147	150	134	127	136	119	109	91	
	F	26	37	52	57	62	61	56	62	48	42	34	
Biogéosciences	Tot	13	22	24	23	31	36	34	38	38	30	30	
	F	9	11	12	14	18	15	12	18	16	11	12	
Tourisme	Tot					44	40	29	23	31	31	39	
	F					35	30	21	15	19	23	27	
Fondements et pratiques de la durabilité	Tot							62	85	106	94	105	
	F							29	45	58	53	64	
Total Maîtrise (sans préalables)		Tot	3'017	3'210	3'463	3'876	4'070	4'176	4'310	4'433	4'466	4'622	4'967
		F	1'730	1'843	1'961	2'192	2'294	2'283	2'309	2'357	2'411	2'495	2'774

^a Dans l'annuaire les étudiant·e·s inscrit·e·s sont comptabilisé·e·s uniquement dans leur faculté principale et leur plan d'étude principal, pour autant qu'ils·elles disposent de l'un des statuts suivants : régulier, congé restreint, congé complet, mobilité départ, formation continue, temps partiel, hôte, boursier UNIL, boursier de la Confédération. Ne sont donc pas pris·e·s en compte les étudiant·e·s d'autres universités suivant des cours à l'UNIL, par exemple dans le cadre d'un échange en mobilité.

^b Sans les mises à niveau.

^c Jusqu'à 2017, s'intitulait "Géologie".

^d Jusqu'à 2017, s'intitulait "Géosciences de l'environnement".

4. Nouveaux·elles étudiant·e·s

Etudiant·e·s inscrit·e·s pour la première fois à l'UNIL

4.1 Nouveaux·elles étudiant·e·s^a par année civile, faculté et orientation d'études selon le niveau et le sexe

			2010	2011	2012	2013	2014	2015	2016	2017	2018	2019	2020	
FTSR	Baccalauréat	Tot	11	3	5	9	14	21	8	12	11	7	3	
		F	6	2	2	7	7	14	6	8	7	4	2	
	Maîtrise	Tot	4		3	1	4		3	1	1	2	4	
		F	3		2	1	3		2	1	1	0	1	
	Doctorat	Tot	4	2	5	6	4	4	2	11	2	7	2	
		F	2	0	2	3	2	1	0	3	1	2	1	
	Sans titre	Tot			1		1							
		F			0		1							
	Total	Tot	19	5	14	16	23	25	13	24	14	16	9	
		F	11	2	6	11	13	15	8	12	9	6	4	
Droit	Baccalauréat	Tot	212	227	242	200	231	207	203	241	217	238	238	
		F	133	149	149	121	142	136	128	152	148	168	159	
	Maîtrise	Tot	34	30	28	48	32	47	50	42	61	34	44	
		F	23	22	15	26	19	27	26	22	36	25	32	
	MAS form. continue	Tot	32	40	34	17								
		F	19	30	21	12								
	Doctorat	Tot	7	4	7	10	8	10	10	7	10	4	8	
		F	3	1	4	6	6	6	6	0	7	2	5	
	Sans titre	Tot	43	36	26	22	19	26	23	17	19	28	32	
		F	28	14	19	11	8	14	8	8	3	14	14	
	Total	Tot	328	337	337	297	290	290	286	307	307	304	322	
		F	206	216	208	176	175	183	168	182	194	209	210	
	ESC	Baccalauréat	Tot	86	96	89	98	100	107	150	152	168	181	190
			F	51	66	65	61	66	67	104	110	119	126	130
Maîtrise		Tot	43	34	41	55	47	35	38	27	35	51	60	
		F	31	24	35	42	41	30	30	18	31	35	50	
Doctorat		Tot	5	1	5	2	2	3	3	1	1	3	1	
		F	1	0	2	1	0	1	2	1	0	0	1	
Sans titre		Tot	1									1		
		F	1									0		
Total		Tot	135	131	135	155	149	145	191	180	204	236	251	
		F	84	90	102	104	107	98	136	129	150	161	181	
IDHEAP	Maîtrise	Tot					27	26	24	19	12	16	16	
		F					20	15	12	12	6	8	6	
	Doctorat	Tot					6	6	4	3	3	3	7	
		F					3	1	2	2	1	3	5	
	Total	Tot					33	32	28	22	15	19	23	
		F					23	16	14	14	7	11	11	
FDCA	Baccalauréat	Tot	298	323	331	298	331	314	353	393	385	419	428	
		F	184	215	214	182	208	203	232	262	267	294	289	
	Maîtrise	Tot	77	64	69	103	106	108	112	88	108	101	120	
		F	54	46	50	68	80	72	68	52	73	68	88	
	MAS form. continue	Tot	32	40	34	17								
		F	19	30	21	12								
	Doctorat	Tot	12	5	12	12	16	19	17	11	14	10	16	
		F	4	1	6	7	9	8	10	3	8	5	11	
	Sans titre	Tot	44	36	26	22	19	26	23	17	19	29	32	
		F	29	14	19	11	8	14	8	8	3	14	14	
Total	Tot	463	468	472	452	472	467	505	509	526	559	596		
	F	290	306	310	280	305	297	318	325	351	381	402		

(suite)

			2010	2011	2012	2013	2014	2015	2016	2017	2018	2019	2020	
Lettres (sans EFLE)	Baccalauréat	Tot	381	314	335	362	308	318	301	341	342	319	323	
		F	244	220	218	229	193	202	180	211	203	207	218	
	Maîtrise	Tot	40	49	54	51	58	37	46	47	53	34	38	
		F	29	36	41	38	42	23	37	37	40	25	25	
	MAS form. approfondie	Tot	1	1										
		F	1	0										
	Doctorat	Tot	31	22	27	24	35	16	22	30	26	22	19	
		F	17	10	16	17	19	8	16	21	11	13	15	
	Formations compl.	Tot					6	13	6	10	15	9	6	
		F					5	10	3	9	11	8	6	
	Sans titre	Tot	3	2		1	4	2		1		1	2	
		F	3	1		1	2	1		1		0	2	
Total	Tot	456	388	416	438	411	386	375	429	436	385	388		
	F	294	267	275	285	261	244	236	279	265	253	266		
EFLE	Diplôme EFLE	Tot	84	78	78	84	75	94	94	70	76	77	58	
		F	64	67	58	63	59	69	58	49	61	62	45	
	Sans titre	Tot	7		1	1		11						
		F	5		1	0		9						
	Total	Tot	91	78	79	85	75	105	94	70	76	77	58	
		F	69	67	59	63	59	78	58	49	61	62	45	
Lettres	Diplôme EFLE	Tot	84	78	78	84	75	94	94	70	76	77	58	
		F	64	67	58	63	59	69	58	49	61	62	45	
	Baccalauréat	Tot	381	314	335	362	308	318	301	341	342	319	323	
		F	244	220	218	229	193	202	180	211	203	207	218	
	Maîtrise	Tot	40	49	54	51	58	37	46	47	53	34	38	
		F	29	36	41	38	42	23	37	37	40	25	25	
	MAS form. approfondie	Tot	1	1										
		F	1	0										
	Doctorat	Tot	31	22	27	24	35	16	22	30	26	22	19	
		F	17	10	16	17	19	8	16	21	11	13	15	
	Formations compl.	Tot					6	13	6	10	15	9	6	
		F					5	10	3	9	11	8	6	
Sans titre	Tot	10	2	1	2	4	13		1		1	2		
	F	8	1	1	1	2	10		1		0	2		
Total	Tot	547	466	495	523	486	491	469	499	512	462	446		
	F	363	334	334	348	320	322	294	328	326	315	311		
Sci. politique	Baccalauréat	Tot	121	118	151	113	118	121	114	127	106	110	103	
		F	59	56	71	60	50	59	49	58	51	50	50	
	Maîtrise ^b	Tot	38	48	46	36	15	20	6	10	8	13	15	
		F	20	33	30	24	10	10	4	6	2	8	10	
	Doctorat	Tot	10	5	8	10	6	11	9	2	5	4	7	
		F	8	2	3	5	1	4	5	1	2	2	3	
	Sans titre	Tot			1	1								
		F			0	1								
Total	Tot	169	171	206	160	139	152	129	139	119	127	125		
	F	87	91	104	90	61	73	58	65	55	60	63		

(suite)

			2010	2011	2012	2013	2014	2015	2016	2017	2018	2019	2020	
Sci. sociales	Baccalauréat	Tot	93	93	104	105	85	90	112	119	112	111	129	
		F	72	63	73	75	53	63	63	77	74	89	100	
	Maîtrise	Tot	11	24	20	25	20	17	12	12	8	15	12	16
		F	7	21	15	19	15	11	12	6	13	7	13	
	Doctorat	Tot	11	6	18	14	19	8	15	10	7	11	13	
		F	6	3	12	7	19	7	8	6	2	6	8	
	Total	Tot	115	123	142	144	124	115	139	137	134	134	158	
		F	85	87	100	101	87	81	83	89	89	102	121	
	Psychologie	Baccalauréat	Tot	215	242	213	204	239	262	271	299	339	348	442
			F	168	195	177	162	189	202	215	223	259	271	354
Maîtrise		Tot	39	47	47	65	57	52	55	62	58	79	73	
		F	37	44	46	62	50	47	49	59	49	69	70	
MAS form. approfondie		Tot	1	2	2	3								
		F	1	1	1	3								
Doctorat		Tot	5	4	2	4	11	9	3	3	4	2	13	
		F	5	4	1	2	3	8	2	3	4	2	9	
Sans titre		Tot					1		2	1		1		
		F					0		2	1		1		
Total	Tot	260	295	264	276	308	323	331	365	401	430	528		
	F	211	244	225	229	242	257	268	286	312	343	433		
Sci. du sport	Baccalauréat	Tot	69	58	65	116	70	83	91	78	91	70	90	
		F	18	17	16	34	21	24	19	18	17	24	29	
	Licence/ Diplôme	Tot		1	1									
		F			1									
	Maîtrise	Tot	17	10	36	59	64	46	39	31	37	33	35	
		F	5	8	11	24	32	12	15	11	15	10	8	
	Doctorat	Tot	1	1	1	5	3	5	1	3	1	2	2	
		F	0	0	1	3	1	4	0	2	0	1	0	
	Formations compl.	Tot						3		1	4		1	
		F						2		1	1		1	
Total	Tot	87	70	103	180	137	137	131	113	133	105	128		
	F	23	25	29	61	54	42	34	32	33	35	38		
SSP	Baccalauréat	Tot	498	511	533	538	512	556	588	623	648	639	764	
		F	317	331	337	331	313	348	346	376	401	434	533	
	Licence/ Diplôme	Tot		1	1									
		F		0	1									
	Maîtrise	Tot	105	129	149	209	156	135	112	111	118	137	139	
		F	69	106	102	144	107	80	80	82	79	94	101	
	MAS form. approfondie	Tot	1	2	2	3								
		F	1	1	1	3								
	Doctorat	Tot	27	16	29	33	39	33	28	18	17	19	35	
		F	19	9	17	18	24	23	15	12	8	11	20	
Formations compl.	Tot						3		1	4		1		
	F						2		1	1		1		
Sans titre	Tot			1	1	1		2	1		1			
	F			0	1	0		2	1		1			
Total	Tot	631	659	715	784	708	727	730	754	787	796	939		
	F	406	447	458	497	444	453	443	472	489	540	655		

(suite)

			2010	2011	2012	2013	2014	2015	2016	2017	2018	2019	2020	
HEC	Baccalauréat	Tot	553	571	630	626	639	477	538	574	588	598	563	
		F	191	218	209	231	267	162	179	199	185	198	197	
	Maîtrise	Tot	169	209	210	271	284	317	274	291	313	275	352	
		F	81	83	83	114	113	107	103	100	96	117	157	
	MAS form. continue	Tot	31	25	49									
		F	7	6	10									
	Doctorat	Tot	27	25	27	23	18	24	18	23	24	22	32	
		F	10	13	13	9	8	9	4	5	8	4	14	
	Formations compl.	Tot						1	1		1	1		
		F						0	0		0	0		
Sans titre	Tot	1			1				1					
	F	1			1				1					
Total	Tot	781	830	916	921	941	819	831	889	926	896	947		
	F	290	320	315	355	388	278	286	305	289	319	368		
Pharmacie	Baccalauréat	Tot	26	26	33	30	38	40	40	34	45	43	35	
		F	19	21	20	23	30	23	27	23	30	31	20	
	Total	Tot	26	26	33	30	38	40	40	34	45	43	35	
		F	19	21	20	23	30	23	27	23	30	31	20	
Biologie	Baccalauréat	Tot	117	138	139	148	129	108	161	179	155	186	181	
		F	61	74	80	76	75	58	92	84	95	91	96	
	Maîtrise	Tot	26	18	29	45	22	28	30	44	57	31	50	
		F	20	13	21	32	12	15	22	27	36	20	31	
	Doctorat	Tot	77	59	93	78	103	80	78	84	81	81	73	
		F	41	31	53	44	63	54	44	49	42	48	46	
	Sans titre	Tot			3		3							
		F			3		1							
Total	Tot	220	215	264	271	257	216	269	307	293	298	304		
	F	122	118	157	152	151	127	158	160	173	159	173		
Médecine	Baccalauréat	Tot	390	408	406	370	448	456	501	453	455	549	512	
		F	247	262	242	231	279	296	347	308	311	389	382	
	Maîtrise	Tot	13	18	19	36	21	16	11	22	14	12	12	
		F	9	15	14	24	14	10	8	16	9	7	6	
	Doctorat	Tot	15	22	24	19	27	35	34	40	37	33	57	
		F	5	9	6	16	14	14	21	17	17	19	34	
	Sans titre	Tot								1				
		F								1				
	Total	Tot	418	448	449	425	496	507	546	516	506	594	581	
		F	261	286	262	271	307	320	376	342	337	415	422	
Sciences infirmières	Maîtrise	Tot					11	5	15	40	35	41	41	
		F					8	3	12	34	25	34	35	
	Doctorat	Tot					1	2	2	3	1	5	1	
		F					0	2	2	3	1	4	0	
	Total	Tot					12	7	17	43	36	46	42	
		F					8	5	14	37	26	38	35	

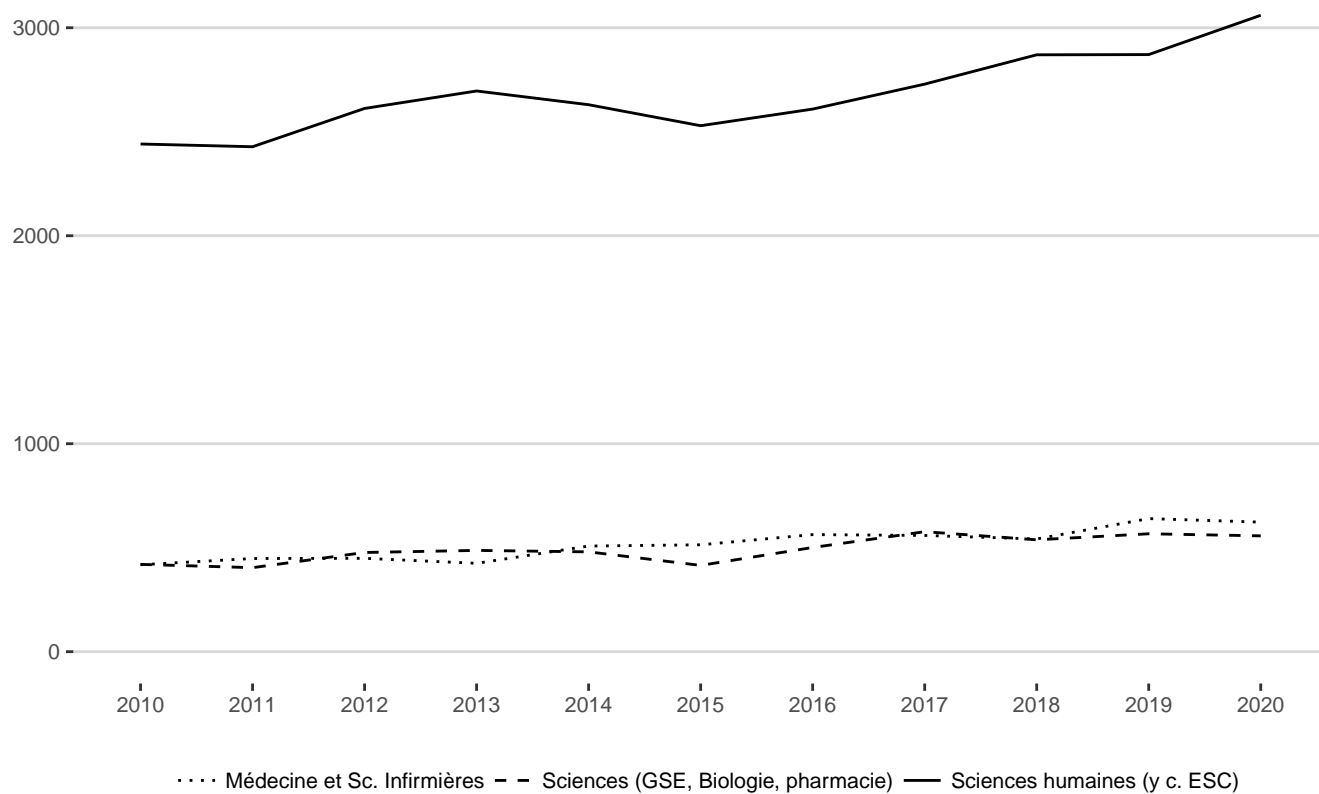
(suite)

			2010	2011	2012	2013	2014	2015	2016	2017	2018	2019	2020
FBM	Baccalauréat	Tot	533	572	578	548	615	604	702	666	655	778	728
		F	327	357	342	330	384	377	466	415	436	511	498
	Maîtrise	Tot	39	36	48	81	54	49	56	106	106	84	103
		F	29	28	35	56	34	28	42	77	70	61	72
	Doctorat	Tot	92	81	117	97	131	117	114	127	119	119	131
		F	46	40	59	60	77	70	67	69	60	71	80
	Sans titre	Tot			3		3			1			
		F			3		1			1			
	Total	Tot	664	689	746	726	803	770	872	900	880	981	962
		F	402	425	439	446	496	475	575	562	566	643	650
FGSE	Baccalauréat	Tot	135	116	125	140	106	112	117	160	133	150	154
		F	60	45	51	60	41	38	49	56	66	69	75
	Maîtrise	Tot	25	26	40	33	58	22	53	52	46	47	44
		F	14	14	19	17	40	11	27	29	28	33	24
	MAS form. approfondie	Tot		8									
		F		4									
	Doctorat	Tot	13	13	15	12	20	22	20	23	21	29	19
		F	6	6	8	8	10	10	6	5	7	16	10
	Formations compl.	Tot					1	2	2				1
		F					0	2	1				1
	Sans titre	Tot	1			1		1		1			
		F	1			1		0		1			
	Total	Tot	174	163	180	186	185	159	192	236	200	226	218
	F	81	69	78	86	91	61	83	91	101	118	110	
FCUE	MAS form. continue	Tot							61	54	105	142	123
		F							22	20	68	81	79
	Total	Tot							61	54	105	142	123
	F							22	20	68	81	79	
Total UNIL	Diplôme EFLE	Tot	84	78	78	84	75	94	94	70	76	77	58
		F	64	67	58	63	59	69	58	49	61	62	45
	Baccalauréat	Tot	2'409	2'410	2'537	2'521	2'525	2'402	2'607	2'769	2'762	2'910	2'963
		F	1'329	1'388	1'373	1'370	1'413	1'344	1'458	1'527	1'565	1'717	1'812
	Licence/ Diplôme	Tot		1	1								
		F		0	1								
	Maîtrise	Tot	459	513	573	749	720	668	656	696	745	680	800
		F	279	313	332	438	419	321	359	378	387	398	468
	MAS form. continue	Tot	63	65	83	17			61	54	105	142	123
		F	26	36	31	12			22	20	68	81	79
	MAS form. approfondie	Tot	2	11	2	3							
		F	2	5	1	3							
	Doctorat	Tot	206	164	232	207	263	235	221	243	223	228	254
		F	104	79	121	122	149	129	118	118	103	122	151
	Formations compl.	Tot					7	19	9	11	20	10	8
		F					5	14	4	10	12	8	8
	Sans titre	Tot	56	38	32	27	28	40	25	22	19	31	34
F		39	15	23	15	12	24	10	13	3	15	16	
Total	Tot	3'279	3'280	3'538	3'608	3'618	3'458	3'673	3'865	3'950	4'078	4'240	
	F	1'843	1'903	1'940	2'023	2'057	1'901	2'029	2'115	2'199	2'403	2'579	

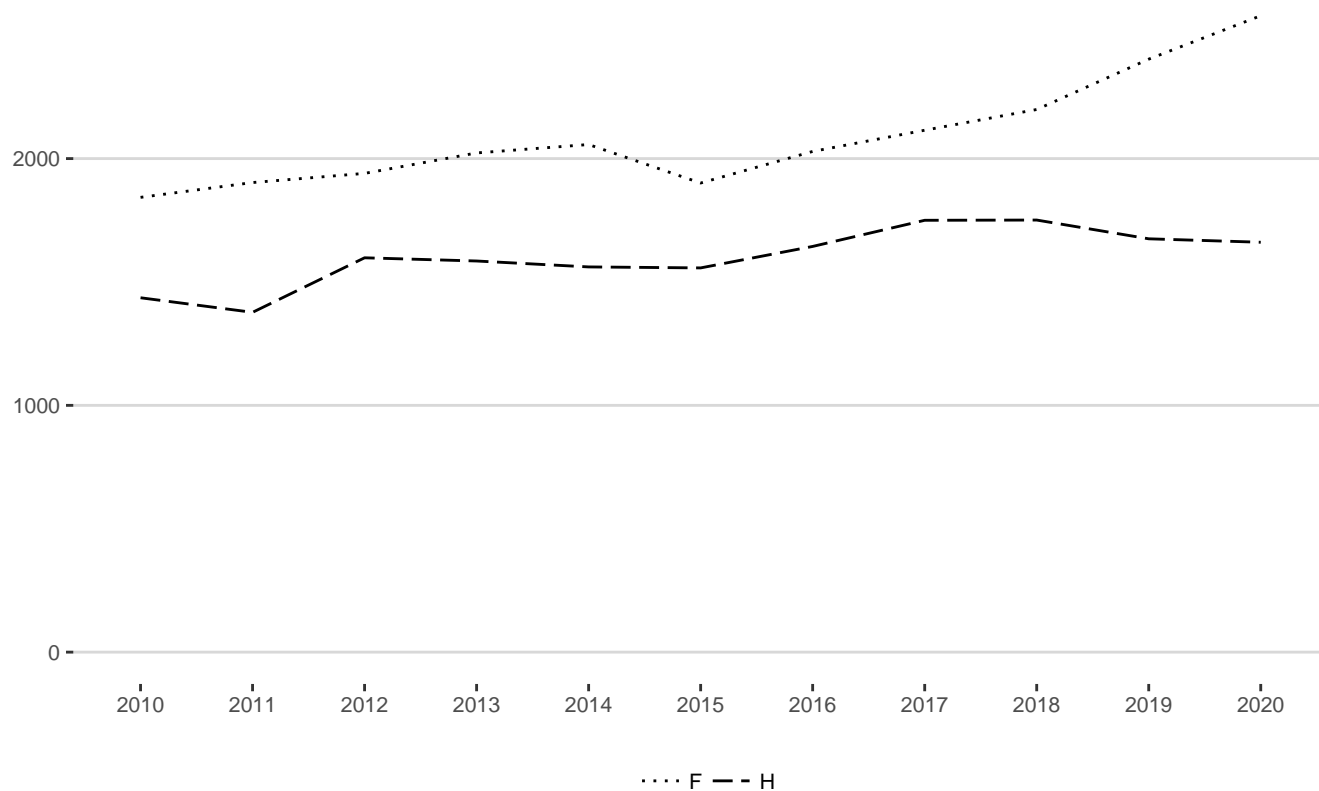
^a Par nouveaux·lles étudiant·e·s, il faut entendre les étudiant·e·s inscrit·e·s pour la première fois à l'UNIL.

^b A partir de 2014, les étudiant·e·s de la maîtrise en politique et management publics (PMP) sont comptabilisé·e·s en FDCA.

4.2 Evolution des effectifs de nouveaux·elles étudiant·e·s par domaine d'études



4.3 Evolution des effectifs de nouveaux·elles étudiant·e·s par sexe



5. Grades décernés

5.1 Grades décernés par année civile et faculté/école

			2010	2011	2012	2013	2014	2015	2016	2017	2018	2019	2020	
FTSR	Baccalauréat	Tot	1	11	9	5	3	6	7	8	12	9	5	
		F	0	6	6	2	0	4	6	7	7	7	4	
	Licence/Diplôme	Tot	1											
		F	1											
	Maîtrise	Tot	8	9	5	6	7	8	12	8	6	7	7	
		F	3	3	1	5	6	5	7	3	5	5	3	
	Doctorat	Tot	5	3	1	2	3				3	3	2	2
		F	1	0	0	1	3				1	2	0	0
	Total	Tot	15	23	15	13	13	14	19	19	21	18	14	
		F	5	9	7	8	9	9	13	11	14	12	7	
Droit	Baccalauréat	Tot	142	145	131	112	133	158	121	141	132	142	128	
		F	74	92	82	69	79	89	72	87	83	88	77	
	Maîtrise	Tot	103	125	130	119	116	112	131	155	153	123	124	
		F	65	79	76	74	67	60	74	88	81	80	77	
	Postgrade/MAS	Tot	36	34	26	24	22							
		F	24	25	17	15	16							
	Doctorat	Tot	10	11	11	10	10	9	2	3	3	7	6	
		F	3	6	6		3	2	0	0	0	2	2	
	Total	Tot	291	315	298	265	281	279	254	299	288	272	258	
		F	166	202	181	158	165	151	146	175	164	170	156	
ESC	Baccalauréat	Tot	26	19	33	25	40	35	36	27	55	40	54	
		F	18	12	23	13	27	22	24	16	30	27	29	
	Maîtrise	Tot	73	59	65	46	70	86	86	96	68	52	66	
		F	47	45	46	26	58	66	73	66	49	40	38	
	Doctorat	Tot	8	5	2	5	4	5	4	9	2	2	5	
		F	4	1	0	3	3	2	1	1	1	2	3	
	Total	Tot	107	83	100	76	114	126	126	132	125	94	125	
		F	69	58	69	42	88	90	98	83	80	69	70	
	IDHEAP	Maîtrise	Tot					47	49	43	43	42	63	29
			F					29	28	23	27	25	38	19
Doctorat		Tot					7	2	6	5	5	8	6	
		F					1	0	1	1	1	1	3	
Total		Tot					54	51	49	48	47	71	35	
		F					30	28	24	28	26	39	22	
FDCA	Baccalauréat	Tot	168	164	164	137	173	193	157	168	187	182	182	
		F	92	104	105	82	106	111	96	103	113	115	106	
	Maîtrise	Tot	176	184	195	165	233	247	260	294	263	238	219	
		F	112	124	122	100	154	154	170	181	155	158	134	
	Postgrade/MAS	Tot	36	34	26	24	22							
		F	24	25	17	15	16							
	Doctorat	Tot	18	16	13	15	21	16	12	17	10	17	17	
		F	7	7	6	3	7	4	2	2	2	5	8	
	Total	Tot	398	398	398	341	449	456	429	479	460	437	418	
		F	235	260	250	200	283	269	268	286	270	278	248	

(suite)

			2010	2011	2012	2013	2014	2015	2016	2017	2018	2019	2020	
Lettres (sans EFLE)	Baccalauréat	Tot	239	246	259	261	216	215	229	198	212	225	181	
		F	171	160	172	170	150	155	159	119	119	144	128	
	Licence/Diplôme	Tot	111	60	13	2	1							
		F	73	45	9	2	1							
	Maîtrise	Tot	104	115	173	172	182	166	128	166	160	162	153	
		F	76	74	122	125	116	104	93	103	106	114	89	
	Postgrade/MAS	Tot		2	2	7	1	1						
		F		2	2	6	1	1						
	Doctorat	Tot	31	17	31	12	28	25	27	30	27	34	24	
		F	14	11	15	8	14	14	16	18	13	24	12	
Total	Tot	485	440	478	454	428	407	384	394	399	421	358		
	F	334	292	320	311	282	274	268	240	238	282	229		
EFLE	Diplôme EFLE	Tot	12	16	20	21	17	12	11	18	13	15	16	
		F	12	14	20	19	12	10	9	17	11	13	12	
	Total	Tot	12	16	20	21	17	12	11	18	13	15	16	
		F	12	14	20	19	12	10	9	17	11	13	12	
Lettres	Diplôme EFLE	Tot	12	16	20	21	17	12	11	18	13	15	16	
		F	12	14	20	19	12	10	9	17	11	13	12	
	Baccalauréat	Tot	239	246	259	261	216	215	229	198	212	225	181	
		F	171	160	172	170	150	155	159	119	119	144	128	
	Licence/Diplôme	Tot	111	60	13	2	1							
		F	73	45	9	2	1							
	Maîtrise	Tot	104	115	173	172	182	166	128	166	160	162	153	
		F	76	74	122	125	116	104	93	103	106	114	89	
	Postgrade/MAS	Tot		2	2	7	1	1						
		F		2	2	6	1	1						
Doctorat	Tot	31	17	31	12	28	25	27	30	27	34	24		
	F	14	11	15	8	14	14	16	18	13	24	12		
Total	Tot	497	456	498	475	445	419	395	412	412	436	374		
	F	346	306	340	330	294	284	277	257	249	295	241		
Sci. politique	Baccalauréat	Tot	62	95	94	109	82	117	97	87	88	77	95	
		F	33	52	51	53	48	51	54	34	45	41	44	
	Licence/Diplôme	Tot	5											
		F	3											
	Maîtrise	Tot	50	65	46	47	25	28	26	23	26	19	26	
		F	25	31	24	29	14	17	15	11	10	11	14	
	Doctorat	Tot	7	5	5	10	5	7	4	14	9	12	12	
		F	0	1	2	5	0	2	0	4	3	5	7	
	Total	Tot	124	165	145	166	112	152	127	124	123	108	133	
		F	61	84	77	87	62	70	69	49	58	57	65	
Sci. sociales	Baccalauréat ^a	Tot	56	50	52	61	71	66	59	55	56	95	71	
		F	40	33	42	47	54	51	39	36	41	68	51	
	Licence/Diplôme	Tot	11	2										
		F	5	2										
	Maîtrise	Tot	36	37	31	32	29	45	52	25	27	21	33	
		F	30	27	16	22	16	36	40	21	16	17	22	
	Doctorat	Tot	3	13	5	9	15	12	13	11	17	15	16	
		F	3	7	3	5	13	9	7	8	11	8	9	
	Total	Tot	106	102	88	102	115	123	124	91	100	131	120	
		F	78	69	61	74	83	96	86	65	68	93	82	

(suite)

			2010	2011	2012	2013	2014	2015	2016	2017	2018	2019	2020	
Psychologie	Baccalauréat	Tot	89	112	107	125	168	141	151	151	165	198	225	
		F	78	99	92	102	140	127	118	114	135	168	182	
	Licence/Diplôme	Tot	1											
		F	1											
	Maîtrise	Tot	129	113	81	98	97	130	131	150	138	150	133	
		F	116	95	68	89	89	119	111	135	121	130	117	
	Postgrade/MAS	Tot	54	44	29	22	19							
		F	47	41	24	19	18							
	Doctorat	Tot	2	5	8	8	10	13	9	3	13	11	12	
		F	2	5	7	8	8	10	8	3	7	7	9	
Total	Tot	275	274	225	253	294	284	291	304	316	359	370		
	F	244	240	191	218	255	256	237	252	263	305	308		
Sci. du sport	Baccalauréat	Tot	64	53	70	65	64	90	76	77	64	70	68	
		F	22	21	21	19	15	26	25	27	19	22	12	
	Licence/Diplôme	Tot	28	5	1									
		F	9	0	0									
	Maîtrise	Tot	10	46	57	57	63	93	85	101	102	90	75	
		F	5	22	21	25	25	28	35	34	42	29	26	
	Doctorat	Tot	2	1	4		1	1	3	5	2	4	1	
		F	0	1	2		0	0	1	2	1	3	0	
	Total	Tot	104	105	132	122	128	184	164	183	168	164	144	
		F	36	44	44	44	40	54	61	63	62	54	38	
SSP	Baccalauréat	Tot	271	310	323	360	385	414	383	370	373	440	459	
		F	173	205	206	221	257	255	236	211	240	299	289	
	Licence/Diplôme	Tot	45	7	1									
		F	18	2	0									
	Maîtrise	Tot	225	261	215	234	214	296	294	299	293	280	267	
		F	176	175	129	165	144	200	201	201	189	187	179	
	Postgrade/MAS	Tot	54	44	29	22	19							
		F	47	41	24	19	18							
	Doctorat	Tot	14	24	22	27	31	33	29	33	41	42	41	
		F	5	14	14	18	21	21	16	17	22	23	25	
Total	Tot	609	646	590	643	649	743	706	702	707	762	767		
	F	419	437	373	423	440	476	453	429	451	509	493		
HEC	Baccalauréat	Tot	264	276	262	296	351	398	422	425	344	413	392	
		F	87	87	82	100	129	132	156	158	128	152	126	
	Maîtrise	Tot	203	230	250	294	343	375	429	439	517	493	508	
		F	72	91	110	119	127	141	180	163	168	187	188	
	Postgrade/MAS	Tot	43	35	37	65	55							
		F	15	7	7	15	11							
	Doctorat	Tot	28	20	20	21	25	22	16	23	30	29	30	
		F	8	7	4	5	6	10	6	7	14	10	13	
	Total	Tot	538	561	569	676	774	795	867	887	891	935	930	
		F	182	192	203	239	273	283	342	328	310	349	327	

(suite)

			2010	2011	2012	2013	2014	2015	2016	2017	2018	2019	2020	
Biologie	Baccalauréat	Tot	58	62	74	95	90	88	74	86	73	67	101	
		F	27	31	38	58	54	48	39	47	41	36	52	
	Maîtrise	Tot	73	75	68	59	95	102	79	82	82	96	96	
		F	39	39	39	30	59	64	50	42	50	58	60	
	Doctorat	Tot	57	67	72	78	81	76	81	78	90	87	101	
		F	36	38	42	46	49	47	39	41	50	56	59	
	Total	Tot	188	204	214	232	266	266	234	246	245	250	298	
		F	102	108	119	134	162	159	128	130	141	150	171	
	Médecine	Baccalauréat	Tot	139	146	147	153	180	183	192	187	208	223	217
			F	72	96	81	85	107	95	113	105	119	148	141
Licence/Diplôme		Tot	139	7										
		F	84	5										
Dipl. fédéral		Tot	139	7										
		F	84	5										
Maîtrise		Tot		133	162	153	148	158	171	188	185	189	212	
		F		77	100	82	100	85	95	119	99	116	119	
Postgrade/MAS		Tot	2			1								
		F	0			1								
Doctorat		Tot	48	34	51	55	48	47	57	50	44	61	70	
		F	20	14	26	19	21	25	27	19	17	37	34	
Total		Tot	467	327	360	362	376	388	420	425	437	473	499	
		F	260	197	207	187	228	205	235	243	235	301	294	
Sciences infirmières	Maîtrise	Tot					3	2	13	6	6	20	40	
		F					2	2	12	4	5	18	26	
	Doctorat	Tot					3	1	3	1	1		2	
		F					1	1	2	1	1		2	
	Total	Tot					6	3	16	7	7	20	42	
		F					3	3	14	5	6	18	28	
FBM	Baccalauréat	Tot	197	208	221	248	270	271	266	273	281	290	318	
		F	99	127	119	143	161	143	152	152	160	184	193	
	Dipl. fédéral	Tot	139	7										
		F	84	5										
	Maîtrise	Tot	73	208	230	212	246	262	263	276	273	305	348	
		F	39	116	139	112	161	151	157	165	154	192	205	
	Postgrade/MAS	Tot	2			1								
		F	0			1								
	Doctorat	Tot	105	101	123	133	132	124	141	129	135	148	173	
		F	56	52	68	65	71	73	68	61	68	93	95	
Total	Tot	516	524	574	594	648	657	670	678	689	743	839		
	F	278	300	326	321	393	367	377	378	382	469	493		
FGSE	Baccalauréat	Tot	76	86	97	100	85	112	118	99	92	77	104	
		F	25	39	42	47	42	48	49	43	35	31	45	
	Maîtrise	Tot	53	64	55	88	80	102	121	82	97	107	93	
		F	15	24	22	41	34	53	67	33	49	52	39	
	Postgrade/MAS	Tot	6	3	6	8	7							
		F	4	2	2	4	3							
	Doctorat	Tot	15	18	14	22	18	16	25	16	24	24	25	
		F	5	8	3	10	5	10	13	6	10	9	9	
	Total	Tot	150	171	172	218	190	230	264	197	213	208	222	
		F	49	73	69	102	84	111	129	82	94	92	93	

(suite)

			2010	2011	2012	2013	2014	2015	2016	2017	2018	2019	2020
FCUE	Postgrade/MAS	Tot					63	127	92	100	99	71	44
		F					21	66	42	45	27	24	25
	Total	Tot					63	127	92	100	99	71	44
		F					21	66	42	45	27	24	25
	Diplôme EFLE	Tot	12	16	20	21	17	12	11	18	13	15	16
		F	12	14	20	19	12	10	9	17	11	13	12
Baccalauréat	Tot	1'216	1'301	1'335	1'407	1'483	1'609	1'582	1'541	1'501	1'636	1'641	
	F	647	728	732	765	845	848	854	793	802	932	891	
Licence/Diplôme	Tot	157	67	14	2	1							
	F	92	47	9	2	1							
Dipl. fédéral	Tot	139	7										
	F	84	5										
Maîtrise	Tot	842	1'071	1'123	1'171	1'305	1'456	1'507	1'564	1'609	1'592	1'595	
	F	493	607	645	667	742	808	875	849	826	895	837	
Postgrade/MAS	Tot	141	118	100	127	167	128	92	100	99	71	44	
	F	90	77	52	60	70	67	42	45	27	24	25	
Doctorat	Tot	216	199	224	232	258	236	250	251	270	296	312	
	F	96	99	110	110	127	132	121	112	131	164	162	
Total UNIL	Tot	2'723	2'779	2'816	2'960	3'231	3'441	3'442	3'474	3'492	3'610	3'608	
	F	1'514	1'577	1'568	1'623	1'797	1'865	1'901	1'816	1'797	2'028	1'927	

^a A partir de l'automne 2014, les grades de Maîtrise en politique et management publics (PMP) sont délivrés par la FDCA.

6. Mobilité

6.1 Etudiant·e-s en mobilité selon le programme de mobilité et par année académique (mobilité horizontale IN^a et OUT^b)

		2010	2011	2012	2013	2014	2015	2016	2017	2018	2019	2020
Mobilité entre universités suisses	arrivée	64	75	78	60	57	74	58	64	31	48	60
	départ	41	49	94	80	94	78	93	86	55	79	74
	total	105	124	172	140	151	152	151	150	86	127	134
Echanges avec d'autres universités	arrivée	164	160	171	157	175	187	183	199	173	147	36
	départ	133	136	165	160	188	166	175	207	214	199	59
	total	297	296	336	317	363	353	358	406	387	346	95
Programmes ERASMUS/SEMP^c	arrivée	238	255	246	233	202	241	231	261	272	252	209
	départ	182	206	225	225	224	271	269	275	297	296	202
	total	420	461	471	458	426	512	500	536	569	548	411
Total	arrivée	466	490	495	450	434	502	472	524	476	447	305
	départ	356	391	484	465	506	515	537	568	566	574	335
	total	822	881	979	915	940	1'017	1'009	1'092	1'042	1'021	640

^a Mobilité horizontale IN : étudiant·e-s immatriculé·e-s dans une autre université effectuant un séjour à l'UNIL dans le cadre de leurs études de bachelor ou de master.

^b Mobilité horizontale OUT : étudiant·e-s immatriculé·e-s à l'UNIL effectuant un séjour mobilité dans une autre université dans le cadre de leurs études de bachelor ou de master.

^c Le programme SEMP (Swiss-European Mobility Programme) a succédé au programme ERASMUS.

6.2 Diplômé·e-s de niveau master en fonction du lieu d'obtention du bachelor (mobilité verticale IN bachelor-master^a) et par année civile de l'obtention du master

	2018			2019			2020		
	bachelor hors UNIL	bachelor UNIL	% bachelor hors UNIL	bachelor hors UNIL	bachelor UNIL	% bachelor hors UNIL	bachelor hors UNIL	bachelor UNIL	% bachelor hors UNIL
FTSR	2	4	33.3	2	5	28.6	1	6	14.3
FDCA	97	166	36.9	72	166	30.3	66	153	30.1
Lettres (y.c. EFLE)	29	131	18.1	36	126	22.2	36	117	23.5
SSP	112	181	38.2	92	188	32.9	90	177	33.7
HEC	225	292	43.5	225	268	45.6	245	263	48.2
FBM-Médecine	15	176	7.9	32	177	15.3	58	194	23.0
FBM-Biologie	26	56	31.7	40	56	41.7	52	44	54.2
FGSE	21	76	21.6	31	76	29.0	37	56	39.8
Total	527	1082	32.8	530	1062	33.3	585	1010	36.7

^a Mobilité verticale IN bachelor-master : étudiant·e-s titulaires d'un master UNIL ayant obtenu leur bachelor dans une autre université.

7. Données du personnel

Personnes employées durant l'année civile

7.1 Personnel rémunéré par le budget ordinaire de l'UNIL en équivalents plein temps (EPT)

7.1.1 Personnel rémunéré par le budget ordinaire UNIL^a en EPT sans les cliniques universitaires^b

Catégorie de personnel	2012	2013	2014	2015	2016	2017	2018	2019	2020
Professeur·e·s ordinaires et associé·e·s	256.9	270.2	282.3	298.4	309.0	317.1	323.8	336.2	343.0
Femmes	53.7	58.3	63.4	70.4	78.0	84.5	91.0	94.6	93.4
% Femmes	20.9	21.6	22.4	23.6	25.2	26.7	28.1	28.1	27.2
Professeur·e·s assistant·e·s	37.3	36.4	38.7	40.2	42.0	40.8	40.0	39.5	37.3
Femmes	17.2	17.0	17.9	15.1	15.0	12.8	13.1	16.9	19.4
% Femmes	46.1	46.8	46.3	37.5	35.8	31.4	32.8	42.7	52.2
Autres enseignant·e·s^c	222.1	223.6	226.2	228.2	228.2	237.9	244.3	240.6	240.9
Femmes	77.2	80.5	86.7	92.9	95.2	99.1	99.8	94.6	97.6
% Femmes	34.8	36.0	38.3	40.7	41.7	41.6	40.8	39.3	40.5
Assistant·e·s	638.0	640.4	657.9	707.7	718.8	727.1	744.1	745.6	759.2
Femmes	310.3	319.2	334.2	364.7	359.2	358.4	370.9	373.7	397.2
% Femmes	48.6	49.8	50.8	51.5	50.0	49.3	49.8	50.1	52.3
Pers. admin. et techn.	681.8	705.6	732.8	767.9	787.0	827.5	851.1	894.8	908.6
Femmes	379.7	392.1	411.6	435.6	444.4	463.2	455.3	478.8	489.7
% Femmes	55.7	55.6	56.2	56.7	56.5	56.0	53.5	53.5	53.9
Apprenti·e·s et stagiaires	36.2	36.6	35.4	39.9	38.6	35.5	39.8	43.7	44.7
Femmes	16.9	17.3	18.7	21.7	24.0	24.4	28.0	24.7	28.5
% Femmes	46.5	47.3	52.7	54.4	62.1	68.7	70.3	56.6	63.7
Tot. EPT, sans cliniques univ.	1'872.3	1'912.8	1'973.3	2'082.4	2'123.6	2'186.0	2'243.1	2'300.4	2'333.6
Femmes	854.9	884.3	932.5	1'000.5	1'015.8	1'042.4	1'058.1	1'083.2	1'125.9
% Femmes	45.7	46.2	47.3	48.0	47.8	47.7	47.2	47.1	48.2
Nombre de personnes^d	2'671	2'634	2'743	2'975	3'013	3'074	3'076	3'127	3'213
Femmes	1'293	1'277	1'376	1'514	1'505	1'524	1'512	1'558	1'628
% Femmes	48.4	48.5	50.2	50.9	50.0	49.6	49.2	49.8	50.7

^a Budget ordinaire UNIL : subvention cantonale + subvention LEHE (Loi fédérale sur l'encouragement des hautes écoles et la coordination dans le domaine suisse des hautes écoles) + revenus AIU (Accord intercantonal universitaire) + recettes d'exploitation de l'UNIL.

^b CHUV et établissements affiliés (PMU jusqu'en 2018, Unisanté dès 2019, IST, HOP).

^c Professeur·e·s titulaires, Privat-docents, Professeur·e·s invité·e·s, Professeur·e·s remplaçant·e·s, Chargé·e·s de cours, Maîtres d'enseignement et de recherche, Maîtres assistant·e·s, Remplaçant·e·s du corps intermédiaire.

^d Le nombre de personnes n'est pas réparti dans les catégories de personnel, car une personne peut appartenir à plusieurs catégories. Le nombre de personnes se base sur les effectifs du mois de décembre uniquement.

7.1.2 Personnel rémunéré par le budget ordinaire UNIL en EPT sans les cliniques universitaires et par faculté

Faculté	Catégorie de personnel		2012	2013	2014	2015	2016	2017	2018	2019	2020
FTSR	Professeur·e·s ordinaires et associé·e·s	Tot	9.0	11.0	10.8	10.8	10.6	10.4	10.9	12.1	11.9
		F	1.7	2.0	2.0	2.0	2.0	2.2	2.8	2.8	2.6
	Professeur·e·s assistant·e·s	Tot	1.5	2.0	2.0	2.0	1.9	1.5	1.3	1.0	1.0
		F	1.5	2.0	1.6	1.0	0.9	0.5	0.0	0.0	0.0
	Autres enseignant·e·s	Tot	6.4	4.8	4.7	5.0	4.9	5.6	6.4	6.6	6.8
		F	1.4	1.3	1.3	1.5	1.2	1.7	1.9	2.6	2.8
	Assistant·e·s	Tot	13.4	14.0	10.3	10.5	13.2	13.4	13.5	13.8	13.3
		F	6.7	7.2	6.5	5.9	7.5	7.3	7.9	7.9	7.8
	PAT	Tot	10.2	10.0	12.0	12.7	11.7	12.5	12.4	13.5	12.6
		F	4.4	6.3	7.3	8.0	6.3	7.9	7.3	8.0	7.5
	Apprenti·e·s et stagiaires	Tot	0.0	0.0	0.0	0.0	0.0	0.0	0.0	0.6	1.0
		F	0.0	0.0	0.0	0.0	0.0	0.0	0.0	0.6	1.0
	Total	Tot	40.5	41.8	39.8	41.0	42.3	43.5	44.5	47.5	46.6
		F	15.7	18.8	18.8	18.5	18.0	19.6	19.9	21.7	21.7
FDCA	Professeur·e·s ordinaires et associé·e·s	Tot	32.5	33.5	39.7	40.8	41.7	42.8	45.6	46.6	50.2
		F	5.2	5.0	5.5	8.0	8.6	9.9	11.3	11.2	12.5
	Professeur·e·s assistant·e·s	Tot	0.6	0.3	3.9	3.1	4.6	3.4	3.4	3.5	2.9
		F	0.6	0.3	1.3	1.1	2.6	1.4	1.0	1.0	0.9
	Autres enseignant·e·s	Tot	15.8	16.5	17.0	15.4	12.8	13.2	13.6	13.4	14.1
		F	7.8	7.8	8.6	7.8	4.8	4.6	4.8	5.3	5.4
	Assistant·e·s	Tot	73.9	76.4	88.9	95.7	99.7	101.4	107.6	104.3	110.0
		F	30.3	31.3	35.9	40.8	44.6	49.2	52.3	53.8	61.0
	PAT	Tot	20.0	18.9	28.4	31.5	33.2	33.1	32.0	35.3	34.1
		F	13.8	14.1	22.1	24.3	23.8	23.0	22.6	25.4	25.6
	Apprenti·e·s et stagiaires	Tot	1.6	1.4	1.6	2.1	0.9	0.5	0.6	0.4	1.4
		F	1.0	1.0	1.0	1.1	0.0	0.0	0.0	0.4	0.6
	Total	Tot	144.4	147.0	179.4	188.5	192.9	194.3	202.8	203.5	212.7
		F	58.7	59.6	74.5	83.1	84.5	88.0	92.1	97.1	106.0
Lettres	Professeur·e·s ordinaires et associé·e·s	Tot	53.4	57.8	56.2	57.7	58.4	58.4	58.6	62.4	62.1
		F	17.2	22.1	23.8	24.9	26.1	26.5	25.8	27.3	27.0
	Professeur·e·s assistant·e·s	Tot	3.3	2.0	2.0	2.0	2.4	3.9	3.7	3.0	3.8
		F	2.3	1.0	1.0	1.4	2.4	3.0	2.7	2.0	2.4
	Autres enseignant·e·s	Tot	82.9	84.5	88.1	90.8	90.4	92.7	93.4	87.1	89.1
		F	35.6	36.4	41.7	44.8	45.7	47.0	48.1	42.3	43.4
	Assistant·e·s	Tot	85.9	83.3	83.1	87.5	89.6	83.5	87.1	91.5	94.2
		F	52.6	52.2	51.5	49.7	48.1	44.3	45.9	49.5	55.5
	PAT	Tot	42.3	40.7	40.5	40.1	39.3	39.1	41.7	45.0	41.6
		F	24.5	23.0	22.5	23.2	24.2	24.7	25.2	25.6	24.1
	Apprenti·e·s et stagiaires	Tot	0.0	0.0	0.0	0.0	0.0	0.1	0.0	0.0	0.0
		F	0.0	0.0	0.0	0.0	0.0	0.1	0.0	0.0	0.0
	Total	Tot	267.7	268.2	269.8	278.1	280.1	277.7	284.6	289.0	290.8
		F	132.2	134.6	140.6	144.0	146.5	145.6	147.8	146.5	152.4

(suite)

Faculté	Catégorie de personnel		2012	2013	2014	2015	2016	2017	2018	2019	2020
SSP	Professeur·e·s ordinaires et associé·e·s	Tot	41.6	43.4	45.4	48.2	48.6	51.3	54.8	57.4	59.1
		F	14.1	13.9	14.6	14.5	15.1	16.8	19.0	19.7	19.3
	Professeur·e·s assistant·e·s	Tot	6.4	6.6	6.9	5.5	5.6	4.5	2.8	2.4	1.6
		F	2.0	2.4	3.8	3.5	3.2	2.0	0.8	0.8	0.6
	Autres enseignant·e·s	Tot	48.3	49.2	48.8	51.3	51.9	53.9	54.8	57.2	56.7
		F	18.0	19.6	18.4	20.3	21.0	22.2	23.9	25.6	24.2
	Assistant·e·s	Tot	121.2	120.0	128.7	134.6	136.5	132.1	134.5	126.9	130.9
		F	69.0	66.7	73.9	82.9	81.1	76.3	73.1	68.7	75.1
	PAT	Tot	38.7	40.4	44.1	45.1	46.3	50.4	52.3	52.3	50.1
		F	32.2	32.6	36.0	35.6	35.6	37.7	37.3	37.5	37.5
	Apprenti·e·s et stagiaires	Tot	2.8	3.8	4.8	4.7	3.9	5.0	5.6	4.6	4.6
		F	1.9	2.9	3.5	3.1	2.9	4.0	5.0	4.1	4.2
	Total	Tot	259.0	263.4	278.7	289.4	292.8	297.3	304.9	300.7	302.9
F		137.3	138.1	150.1	159.8	158.9	158.9	159.0	156.3	160.9	
HEC	Professeur·e·s ordinaires et associé·e·s	Tot	42.5	43.5	45.6	49.3	53.0	52.8	56.3	60.8	62.9
		F	9.5	9.1	10.0	11.9	13.0	14.3	16.1	16.6	15.7
	Professeur·e·s assistant·e·s	Tot	16.1	17.8	18.1	18.9	19.8	17.3	15.4	13.0	10.8
		F	7.5	7.3	8.0	7.1	4.9	2.6	2.0	2.0	2.8
	Autres enseignant·e·s	Tot	15.6	16.9	15.4	13.7	14.8	18.7	21.5	21.8	20.5
		F	3.5	4.4	4.1	4.3	4.9	6.8	5.6	4.0	4.5
	Assistant·e·s	Tot	88.3	94.4	92.8	102.2	110.7	119.1	116.3	119.1	122.2
		F	29.8	35.7	33.6	41.6	46.4	52.2	48.5	47.9	47.9
	PAT	Tot	40.5	40.1	40.9	45.7	46.8	52.2	54.3	52.6	54.6
		F	21.4	25.5	26.9	31.2	33.5	36.1	33.8	33.2	37.2
	Apprenti·e·s et stagiaires	Tot	0.0	0.0	0.0	0.0	0.0	0.7	0.0	0.0	0.0
		F	0.0	0.0	0.0	0.0	0.0	0.5	0.0	0.0	0.0
	Total	Tot	202.9	212.8	212.9	229.7	245.0	260.9	263.8	267.4	271.0
F		71.7	82.0	82.6	96.1	102.8	112.5	106.0	103.7	108.0	
FBM	Professeur·e·s ordinaires et associé·e·s	Tot	51.4	53.8	56.8	59.9	64.3	70.6	67.7	65.9	65.9
		F	4.7	4.3	5.6	6.9	9.7	10.1	10.7	11.2	10.7
	Professeur·e·s assistant·e·s	Tot	7.6	6.0	4.6	6.2	5.0	8.2	11.0	12.5	11.9
		F	2.4	3.0	1.3	0.0	0.4	3.4	5.6	8.0	8.5
	Autres enseignant·e·s	Tot	42.4	38.6	37.6	36.0	37.5	35.8	33.7	32.1	32.1
		F	9.6	9.0	9.7	9.7	12.1	10.6	9.0	8.3	9.5
	Assistant·e·s	Tot	203.2	193.2	188.5	216.5	203.1	209.7	212.2	212.4	207.6
		F	101.3	100.7	105.3	115.9	100.8	98.7	110.4	109.6	113.2
	PAT	Tot	189.3	199.2	198.0	200.8	205.3	214.9	220.8	247.8	247.9
		F	121.7	122.7	122.5	128.0	132.1	136.8	135.8	151.9	150.9
	Apprenti·e·s et stagiaires	Tot	21.2	20.0	16.5	20.3	21.3	17.3	20.6	24.8	22.7
		F	9.4	9.1	9.3	11.4	13.8	13.2	13.8	12.4	13.6
	Total	Tot	515.1	510.8	502.1	539.7	536.4	556.6	566.0	595.6	588.1
F		249.1	248.8	253.6	271.9	269.0	272.8	285.3	301.4	306.4	

(suite)

Faculté	Catégorie de personnel		2012	2013	2014	2015	2016	2017	2018	2019	2020
FGSE	Professeur·e-s ordinaires et associé·e-s	Tot	24.7	25.4	25.9	30.6	31.4	30.1	29.7	30.9	30.8
		F	0.4	1.0	1.0	1.3	2.5	4.3	5.2	6.0	5.7
	Professeur·e-s assistant·e-s	Tot	1.9	1.6	1.3	2.5	2.6	2.0	2.5	4.1	5.3
		F	0.9	1.0	1.0	1.0	0.5	0.0	1.0	3.1	4.3
	Autres enseignant·e-s	Tot	10.6	13.1	14.6	15.9	15.6	18.0	21.0	22.4	21.5
		F	1.2	2.0	2.9	4.3	5.2	6.3	6.5	6.6	7.8
	Assistant·e-s	Tot	51.1	58.7	64.5	59.6	64.9	66.9	72.0	77.5	81.1
		F	19.6	25.0	26.4	26.9	29.6	29.6	32.1	36.2	36.8
	PAT	Tot	33.0	32.7	31.4	37.0	39.6	41.4	45.6	43.8	47.5
		F	17.4	18.4	18.5	22.1	22.9	23.6	24.4	24.0	27.5
	Apprenti·e-s et stagiaires	Tot	2.3	4.2	4.4	4.3	3.1	2.8	4.0	3.9	4.6
		F	1.9	2.2	1.9	2.7	2.0	2.2	3.2	2.9	3.8
	Total	Tot	123.6	135.7	142.0	150.0	157.2	161.3	174.9	182.5	190.8
		F	41.5	49.6	51.6	58.2	62.9	65.9	72.5	78.9	85.9
Direction et ses services	Professeur·e-s ordinaires et associé·e-s	Tot	1.8	1.8	1.8	1.0	1.1	0.7	0.2	0.2	0.1
		F	0.8	0.8	0.8	0.9	0.9	0.5	0.0	0.0	0.0
	Autres enseignant·e-s	Tot	0.1	0.1	0.0	0.1	0.3	0.0	0.0	0.0	0.0
		F	0.0	0.0	0.0	0.1	0.2	0.0	0.0	0.0	0.0
	Assistant·e-s	Tot	1.1	0.5	1.1	1.1	1.2	0.9	0.7	0.0	0.0
		F	1.0	0.4	1.0	1.0	0.9	0.9	0.7	0.0	0.0
	PAT	Tot	307.8	323.7	337.5	355.2	364.9	384.0	391.8	404.6	420.2
		F	144.3	149.6	155.8	163.4	166.0	173.4	168.9	173.3	179.3
	Apprenti·e-s et stagiaires	Tot	8.4	7.1	8.1	8.5	9.4	9.0	9.0	9.4	10.3
		F	2.7	2.1	3.0	3.5	5.2	4.3	6.0	4.3	5.3
Total	Tot	319.1	333.1	348.5	365.9	376.8	394.5	401.7	414.2	430.7	
	F	148.8	152.9	160.7	168.8	173.2	179.0	175.6	177.6	184.6	
Total UNIL sans les cliniques universitaires	Professeur·e-s ordinaires et associé·e-s	Tot	256.9	270.2	282.3	298.4	309.0	317.1	323.8	336.2	343.0
		F	53.7	58.3	63.4	70.4	78.0	84.5	91.0	94.6	93.4
	Professeur·e-s assistant·e-s	Tot	37.3	36.4	38.7	40.2	42.0	40.8	40.0	39.5	37.3
		F	17.2	17.0	17.9	15.1	15.0	12.8	13.1	16.9	19.4
	Autres enseignant·e-s	Tot	222.1	223.6	226.2	228.2	228.2	237.9	244.3	240.6	240.9
		F	77.2	80.5	86.7	92.9	95.2	99.1	99.8	94.6	97.6
	Assistant·e-s	Tot	638.0	640.4	657.9	707.7	718.8	727.1	744.1	745.6	759.2
		F	310.3	319.2	334.2	364.7	359.2	358.4	370.9	373.7	397.2
	PAT	Tot	681.8	705.6	732.8	767.9	787.0	827.5	851.1	894.8	908.6
		F	379.7	392.1	411.6	435.6	444.4	463.2	455.3	478.8	489.7
	Apprenti·e-s et stagiaires	Tot	36.2	36.6	35.4	39.9	38.6	35.5	39.8	43.7	44.7
		F	16.9	17.3	18.7	21.7	24.0	24.4	28.0	24.7	28.5
	Total	Tot	1'872.3	1'912.8	1'973.3	2'082.4	2'123.6	2'186.0	2'243.1	2'300.4	2'333.6
		F	854.9	884.3	932.5	1'000.5	1'015.8	1'042.4	1'058.1	1'083.2	1'125.9

7.2 Personnel toutes sources de financement confondues en équivalents plein temps (EPT)

7.2.1 Personnel toutes sources de financement confondues^a en EPT sans les cliniques universitaires^b

Catégorie de personnel	2012	2013	2014	2015	2016	2017	2018	2019	2020
Professeur·e·s ordinaires et associé·e·s	260.9	271.3	283.7	301.3	313.0	320.7	325.6	338.2	346.1
Femmes	54.2	58.3	63.8	71.4	79.0	85.7	91.6	94.7	93.5
% Femmes	20.8	21.5	22.5	23.7	25.2	26.7	28.1	28.0	27.0
Professeur·e·s assistant·e·s	51.7	54.2	61.6	61.0	63.0	59.3	59.6	56.9	55.5
Femmes	21.8	22.4	26.7	22.5	22.6	19.5	19.9	24.3	26.8
% Femmes	42.1	41.4	43.3	36.9	35.8	32.9	33.4	42.7	48.4
Autres enseignant·e·s^c	240.2	242.7	243.4	244.0	245.7	252.8	260.1	255.0	256.1
Femmes	82.1	85.9	90.3	96.6	101.4	105.6	107.5	100.4	102.8
% Femmes	34.2	35.4	37.1	39.6	41.3	41.8	41.3	39.4	40.1
Assistant·e·s	1'018.5	1'059.6	1'110.5	1'166.4	1'209.2	1'197.5	1'221.1	1'256.9	1'306.0
Femmes	506.5	534.4	566.4	598.1	611.4	610.7	607.8	625.2	672.7
% Femmes	49.7	50.4	51.0	51.3	50.6	51.0	49.8	49.7	51.5
Pers. admin. et techn.	859.0	882.8	929.0	955.1	993.7	1'036.0	1'069.2	1'073.4	1'078.3
Femmes	485.7	499.5	534.7	550.4	566.2	581.4	580.9	583.0	588.2
% Femmes	56.5	56.6	57.6	57.6	57.0	56.1	54.3	54.3	54.6
Apprenti·e·s et stagiaires	44.0	46.7	45.7	48.5	46.1	45.5	47.4	49.9	49.1
Femmes	21.0	22.5	23.4	24.4	28.5	29.2	32.4	29.6	31.7
% Femmes	47.8	48.3	51.1	50.3	61.8	64.1	68.3	59.4	64.6
Tot. EPT, sans cliniques univ.	2'474.4	2'557.2	2'673.9	2'776.4	2'870.6	2'911.8	2'982.9	3'030.3	3'091.0
Femmes	1'171.3	1'223.0	1'305.3	1'363.5	1'409.0	1'432.1	1'440.0	1'457.2	1'515.8
% Femmes	47.3	47.8	48.8	49.1	49.1	49.2	48.3	48.1	49.0
Nombre de personnes^d	3'370	3'406	3'603	3'783	3'885	3'942	3'960	4'013	4'131
Femmes	1'674	1'699	1'842	1'942	1'981	1'994	1'980	2'036	2'123
% Femmes	49.7	49.9	51.1	51.3	51.0	50.6	50.0	50.7	51.4

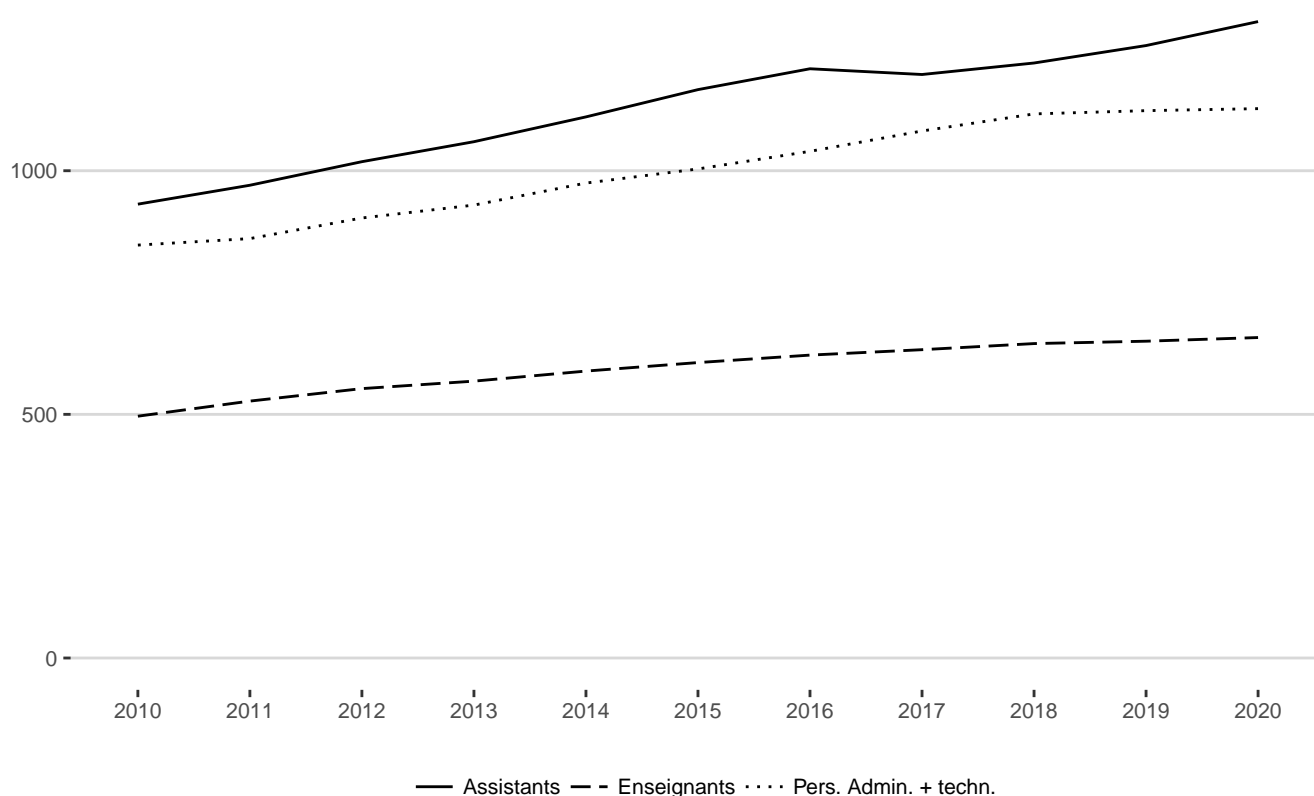
^a Y compris les financements spéciaux de la Confédération, les subsides du Fonds national et les mandats de tiers.

^b CHUV et établissements affiliés (PMU jusqu'en 2018, Unisanté dès 2019, IST, HOP).

^c Professeur·e·s titulaires, Privat-docents, Professeur·e·s invité·e·s, Professeur·e·s remplaçant·e·s, Chargé·e·s de cours, Maîtres d'enseignement et de recherche, Maîtres assistant·e·s, Remplaçant·e·s du corps intermédiaire.

^d Le nombre de personnes n'est pas réparti dans les catégories de personnel, car une personne peut appartenir à plusieurs catégories. Le nombre de personnes se base sur les effectifs du mois de décembre uniquement.

7.2.2 Personnel toutes sources de financement confondues en EPT sans les cliniques universitaires^a



^aCHUV et établissements affiliés (PMU jusqu'en 2018, Unisanté dès 2019, IST, HOP).

7.2.3 Personnel toutes sources de financement confondues^a en équivalents plein temps (EPT) avec les cliniques universitaires^b

	2012	2013	2014	2015	2016	2017	2018	2019	2020
Total EPT	2'786.6	2'870.1	2'999.9	3'112.7	3'222.9	3'285.6	3'376.7	3'433.1	3'499.3
Femmes	1'238.2	1'295.3	1'383.0	1'444.0	1'490.8	1'517.9	1'532.4	1'556.5	1'620.6
% Femmes	44.4	45.1	46.1	46.4	46.3	46.2	45.4	45.3	46.3
Nbre personnes^c	3'833	3'884	4'097	4'290	4'432	4'524	4'543	4'586	4'723
Femmes	1'777	1'810	1'958	2'061	2'113	2'138	2'129	2'183	2'286
% Femmes	46.4	46.6	47.8	48.0	47.7	47.3	46.9	47.6	48.4

^a Y compris les financements spéciaux de la Confédération, les subsides du Fonds national et les mandats de tiers.

^b CHUV et établissements affiliés (PMU jusqu'en 2018, Unisanté dès 2019, IST, HOP).

^c Le nombre de personnes se base sur les effectifs du mois de décembre uniquement.

7.2.4 Personnel toutes sources de financement confondues en EPT avec les cliniques universitaires par faculté

Faculté	Catégorie de personnel		2012	2013	2014	2015	2016	2017	2018	2019	2020
FTSR	Professeur·e·s ordinaires et associé·e·s	Tot	11.8	11.2	10.8	10.8	10.6	10.5	11.0	12.2	12.0
		F	1.7	2.0	2.0	2.0	2.0	2.4	2.9	2.9	2.7
	Professeur·e·s assistant·e·s	Tot	1.5	2.0	2.8	2.0	1.9	1.5	1.3	1.0	1.0
		F	1.5	2.0	2.4	1.0	0.9	0.5	0.0	0.0	0.0
	Autres enseignant·e·s	Tot	7.1	5.7	5.1	5.0	5.0	6.9	8.2	8.2	8.5
		F	1.4	1.3	1.3	1.5	1.2	2.6	2.7	3.3	3.6
	Assistant·e·s	Tot	17.4	15.9	17.4	18.0	22.8	26.4	24.5	24.3	26.2
		F	9.0	8.2	11.2	10.1	12.8	15.2	14.6	13.5	13.9
	PAT	Tot	10.6	10.4	12.0	13.4	12.6	14.0	14.7	15.2	15.0
		F	4.7	6.4	7.3	8.7	7.2	9.4	9.4	9.5	9.6
	Apprenti·e·s et stagiaires	Tot	0.0	0.0	0.0	0.0	0.0	0.0	0.0	0.6	1.0
		F	0.0	0.0	0.0	0.0	0.0	0.0	0.0	0.6	1.0
	Total	Tot	48.3	45.2	48.2	49.1	52.9	59.3	59.5	61.5	63.6
		F	18.3	19.9	24.3	23.3	24.2	30.1	29.5	29.7	30.7
FDCA	Professeur·e·s ordinaires et associé·e·s	Tot	32.7	33.7	39.7	40.8	42.2	43.3	46.1	47.1	50.9
		F	5.2	5.0	5.5	8.0	8.6	9.9	11.3	11.2	12.5
	Professeur·e·s assistant·e·s	Tot	1.4	0.8	4.9	3.2	4.6	3.4	3.4	3.5	2.9
		F	1.4	0.8	2.3	1.2	2.6	1.4	1.0	1.0	0.9
	Autres enseignant·e·s	Tot	17.4	17.7	18.1	16.5	14.3	14.1	14.2	14.0	14.6
		F	7.8	7.8	8.6	7.8	4.8	4.6	4.9	5.3	5.4
	Assistant·e·s	Tot	86.7	87.9	107.3	117.5	118.6	120.9	133.4	132.2	136.4
		F	36.3	36.4	42.5	48.5	53.4	60.9	68.7	69.1	76.5
	PAT	Tot	31.0	32.5	51.0	48.6	52.6	58.0	60.7	60.7	58.5
		F	18.5	19.8	34.9	31.9	33.3	33.0	34.8	34.0	34.9
	Apprenti·e·s et stagiaires	Tot	1.6	1.4	1.6	2.1	0.9	0.5	1.1	0.4	1.4
		F	1.0	1.0	1.0	1.1	0.0	0.0	0.5	0.4	0.6
	Total	Tot	170.8	174.1	222.6	228.7	233.3	240.0	258.9	257.9	264.7
		F	70.2	70.9	94.8	98.4	102.8	109.8	121.2	121.1	130.8
Lettres	Professeur·e·s ordinaires et associé·e·s	Tot	54.1	58.0	56.4	57.7	58.4	58.4	58.6	62.4	62.3
		F	17.7	22.1	23.8	24.9	26.1	26.5	25.8	27.3	27.0
	Professeur·e·s assistant·e·s	Tot	4.3	4.0	4.0	4.2	5.2	6.9	6.5	6.1	6.6
		F	2.3	2.0	2.0	2.4	3.8	4.0	3.7	3.9	4.4
	Autres enseignant·e·s	Tot	86.5	88.6	92.6	95.3	93.8	94.7	94.9	88.9	92.1
		F	36.6	37.1	41.7	45.0	45.8	47.1	48.3	42.9	44.8
	Assistant·e·s	Tot	123.2	130.4	136.1	148.1	148.8	140.4	145.9	146.9	158.5
		F	73.1	80.7	83.1	85.5	82.2	77.3	78.0	84.3	95.7
	PAT	Tot	47.5	44.7	44.3	44.2	43.2	43.5	45.9	49.5	46.6
		F	27.8	25.2	24.8	25.6	26.3	27.4	27.6	27.7	27.0
	Apprenti·e·s et stagiaires	Tot	0.0	0.0	0.0	0.0	0.0	0.1	0.0	0.1	0.1
		F	0.0	0.0	0.0	0.0	0.0	0.1	0.0	0.1	0.1
	Total	Tot	315.5	325.6	333.3	349.5	349.4	344.1	351.8	353.9	366.1
		F	157.5	167.0	175.4	183.5	184.1	182.4	183.5	186.1	199.0

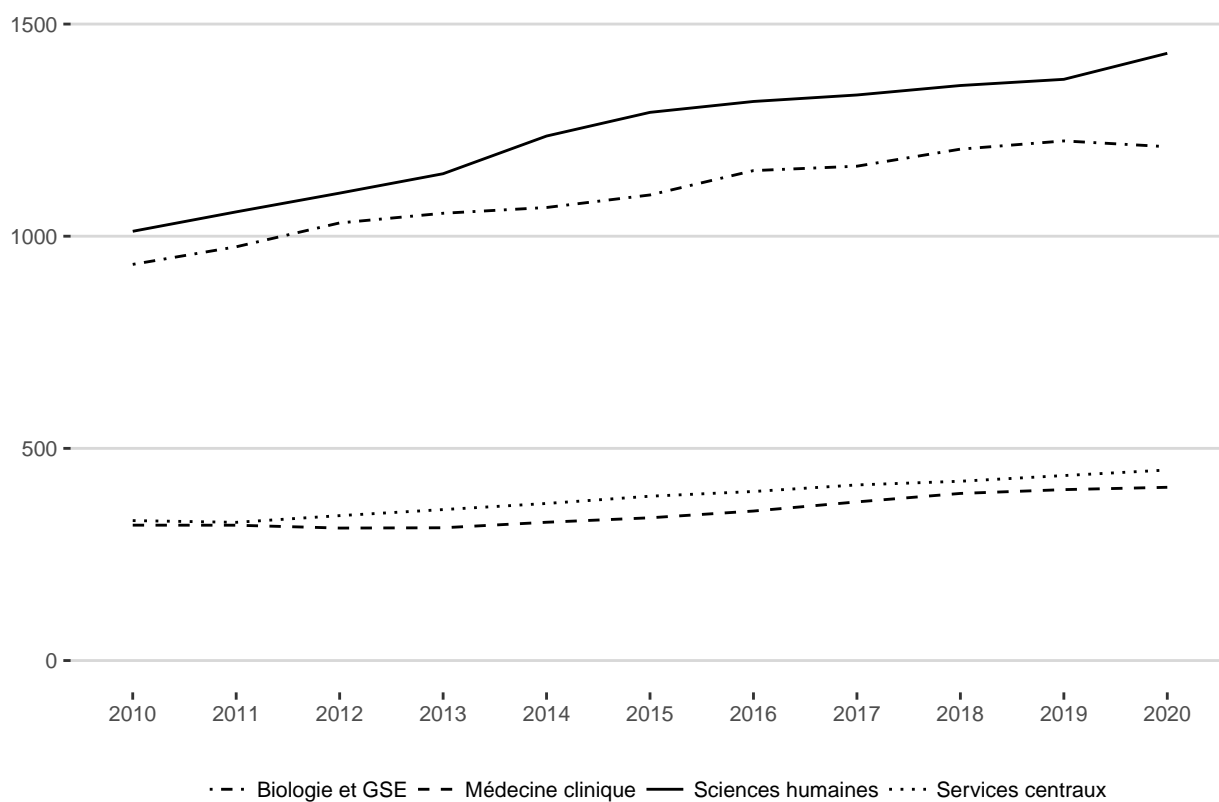
(suite)

Faculté	Catégorie de personnel		2012	2013	2014	2015	2016	2017	2018	2019	2020
SSP	Professeur·e·s ordinaires et associé·e·s	Tot	41.6	43.4	46.2	50.6	51.4	52.8	55.4	57.4	59.2
		F	14.1	13.9	15.0	15.5	16.1	17.8	19.5	19.7	19.3
	Professeur·e·s assistant·e·s	Tot	6.4	6.6	7.1	5.9	6.4	4.6	2.8	2.4	4.4
		F	2.0	2.4	4.0	3.9	4.0	2.0	0.8	0.8	1.5
	Autres enseignant·e·s	Tot	51.1	52.4	52.1	53.4	55.0	57.2	58.2	59.5	59.7
		F	19.3	21.0	19.7	20.6	22.1	23.4	25.2	26.0	24.4
	Assistant·e·s	Tot	168.5	172.8	184.4	196.6	200.3	194.8	186.4	187.5	213.3
		F	100.0	102.0	108.2	115.6	114.0	110.6	102.5	103.4	125.0
	PAT	Tot	46.1	51.6	56.4	56.2	60.1	61.2	65.7	63.0	63.5
		F	37.9	40.8	43.3	42.8	44.2	43.5	44.2	43.2	44.4
	Apprenti·e·s et stagiaires	Tot	2.8	4.0	5.5	5.0	4.5	6.1	6.0	5.2	5.6
		F	1.9	3.0	4.2	3.4	3.1	4.9	5.3	4.7	5.1
	Total	Tot	316.5	330.9	351.8	367.7	377.7	376.7	374.5	375.0	405.6
		F	175.2	183.2	194.5	201.9	203.5	202.1	197.6	197.8	219.6
HEC	Professeur·e·s ordinaires et associé·e·s	Tot	42.8	44.0	46.1	49.8	53.6	54.2	57.0	61.8	63.9
		F	9.5	9.1	10.0	11.9	13.0	14.3	16.1	16.6	15.7
	Professeur·e·s assistant·e·s	Tot	19.7	21.0	21.9	22.4	21.2	17.9	15.8	14.0	11.8
		F	8.6	8.3	9.0	8.1	5.1	2.6	2.4	3.0	3.8
	Autres enseignant·e·s	Tot	15.8	17.2	15.6	14.0	15.2	19.0	21.6	21.9	20.8
		F	3.6	4.5	4.2	4.4	5.2	6.8	5.6	4.1	4.5
	Assistant·e·s	Tot	122.7	137.8	143.1	150.2	152.3	153.5	150.1	158.1	168.2
		F	47.0	54.8	57.8	64.1	63.8	63.6	59.3	63.3	64.9
	PAT	Tot	49.4	51.1	52.9	60.5	62.0	67.0	65.9	65.7	66.0
		F	27.6	33.2	34.6	41.0	43.0	45.6	42.1	42.0	43.4
	Apprenti·e·s et stagiaires	Tot	0.0	0.5	0.5	0.0	0.0	1.2	0.0	0.0	0.2
		F	0.0	0.5	0.5	0.0	0.0	0.5	0.0	0.0	0.2
	Total	Tot	250.4	271.6	280.1	296.9	304.3	312.8	310.4	321.5	330.9
		F	96.2	110.5	116.0	129.5	130.0	133.4	125.7	129.0	132.5
FBM sans les cli- niques uni- versitaires	Professeur·e·s ordinaires et associé·e·s	Tot	51.4	53.8	56.8	59.9	64.3	70.6	67.7	66.3	66.9
		F	4.7	4.3	5.6	6.9	9.7	10.1	10.7	11.2	10.7
	Professeur·e·s assistant·e·s	Tot	14.3	15.6	16.8	19.0	18.2	20.0	24.2	23.6	22.2
		F	4.1	4.9	5.0	4.6	4.7	8.0	9.9	11.9	11.3
	Autres enseignant·e·s	Tot	48.9	44.9	43.4	42.0	43.4	39.7	37.9	37.1	36.7
		F	12.1	11.5	11.0	12.1	15.0	13.8	13.2	12.2	12.2
	Assistant·e·s	Tot	400.4	407.0	402.3	417.8	436.9	431.8	449.2	465.6	458.6
		F	202.4	206.6	211.6	221.1	231.1	231.6	233.4	236.8	236.8
	PAT	Tot	301.3	308.3	314.6	313.6	330.9	341.9	353.4	346.8	340.1
		F	188.2	189.3	197.5	198.6	206.7	209.4	212.9	213.2	208.7
	Apprenti·e·s et stagiaires	Tot	28.0	29.4	25.1	26.4	27.6	25.4	27.2	30.0	25.9
		F	12.8	13.6	12.7	13.8	17.8	16.8	17.3	16.7	15.7
	Total	Tot	844.3	859.0	858.9	878.6	921.3	929.5	959.6	969.4	950.3
		F	424.3	430.2	443.3	457.0	485.0	489.7	497.5	502.0	495.4

(suite)

Faculté	Catégorie de personnel		2012	2013	2014	2015	2016	2017	2018	2019	2020	
Médecine clinique	Professeur·e-s ordinaires et associé·e-s	Tot	133.7	133.3	137.2	144.5	153.2	167.1	173.1	182.0	185.2	
		F	18.9	21.2	22.1	23.6	26.5	30.2	31.4	36.3	39.8	
	Professeur·e-s assistant·e-s	Tot	5.0	6.6	8.3	6.6	8.5	8.8	8.8	8.8	6.8	4.5
		F	2.0	2.4	3.0	1.3	2.6	3.0	3.0	3.0	1.8	0.7
	Autres enseignant·e-s	Tot	173.3	172.9	180.4	185.1	190.4	197.8	211.8	213.9	218.5	
		F	46.0	48.6	52.5	55.5	52.6	52.6	58.1	61.2	64.3	
	PAT	Tot	0.1	0.1	0.1	0.1	0.2	0.1	0.1	0.1	0.1	0.0
		F	0.1	0.1	0.1	0.1	0.1	0.1	0.0	0.0	0.0	0.0
	Total	Tot	312.2	312.9	325.9	336.4	352.3	373.9	393.8	402.8	408.3	
		F	67.0	72.3	77.7	80.5	81.8	85.8	92.5	99.3	104.8	
FGSE	Professeur·e-s ordinaires et associé·e-s	Tot	24.7	25.4	25.9	30.6	31.4	30.1	29.7	30.9	30.8	
		F	0.4	1.0	1.0	1.3	2.5	4.3	5.2	6.0	5.7	
	Professeur·e-s assistant·e-s	Tot	4.2	4.2	4.1	4.3	5.5	5.0	5.5	6.3	6.5	
		F	1.9	2.0	2.0	1.3	1.5	1.0	2.0	3.7	4.9	
	Autres enseignant·e-s	Tot	13.4	16.1	16.6	17.8	18.7	21.2	25.0	25.4	23.6	
		F	1.3	2.7	3.8	5.2	7.1	7.3	7.5	6.6	7.9	
	Assistant·e-s	Tot	98.0	107.1	118.7	116.2	127.2	128.3	129.6	141.2	143.8	
		F	37.8	45.2	51.0	52.2	53.1	50.5	49.6	54.2	59.3	
	PAT	Tot	43.6	38.2	38.6	43.2	46.8	47.6	51.8	47.1	51.3	
		F	22.3	20.1	22.1	24.5	25.9	27.5	27.9	25.9	30.0	
Apprenti·e-s et stagiaires	Tot	3.2	4.2	4.8	6.5	3.7	3.2	4.0	4.2	4.6		
	F	2.7	2.2	1.9	2.7	2.4	2.6	3.2	2.9	3.8		
Total	Tot	187.1	195.2	208.8	218.6	233.3	235.5	245.6	255.1	260.6		
	F	66.4	73.3	81.8	87.2	92.5	93.1	95.5	99.4	111.6		
Direction et ses services	Professeur·e-s ordinaires et associé·e-s	Tot	1.8	1.8	1.8	1.0	1.1	0.7	0.2	0.2	0.1	
		F	0.8	0.8	0.8	0.9	0.9	0.5	0.0	0.0	0.0	
	Autres enseignant·e-s	Tot	0.1	0.1	0.0	0.1	0.3	0.0	0.0	0.0	0.0	
		F	0.0	0.0	0.0	0.1	0.2	0.0	0.0	0.0	0.0	
	Assistant·e-s	Tot	1.6	0.8	1.1	2.0	2.2	1.3	2.2	1.1	1.2	
		F	1.0	0.4	1.1	1.0	0.9	1.0	1.7	0.5	0.7	
	PAT	Tot	329.6	346.1	359.1	375.6	385.4	402.9	411.2	425.4	437.3	
		F	158.7	164.6	170.3	177.3	179.6	185.6	181.8	187.3	190.1	
	Apprenti·e-s et stagiaires	Tot	8.4	7.1	8.1	8.5	9.4	9.0	9.0	9.4	10.3	
		F	2.7	2.1	3.0	3.5	5.2	4.3	6.0	4.3	5.3	
Total	Tot	341.5	355.8	370.2	387.3	398.4	413.9	422.5	435.9	449.0		
	F	163.1	168.0	175.2	182.8	186.8	191.5	189.5	192.1	196.1		
Total UNIL avec les cliniques universitaires	Professeur·e-s ordinaires et associé·e-s	Tot	394.6	404.7	421.0	445.8	466.1	487.8	498.7	520.3	531.3	
		F	73.1	79.5	85.9	95.0	105.4	115.9	122.9	131.0	133.3	
	Professeur·e-s assistant·e-s	Tot	56.7	60.8	69.9	67.6	71.5	68.1	68.4	63.8	59.9	
		F	23.8	24.8	29.7	23.9	25.2	22.5	22.8	26.1	27.5	
	Autres enseignant·e-s	Tot	413.6	415.6	423.8	429.2	436.1	450.6	471.9	468.8	474.6	
		F	128.1	134.5	142.8	152.1	154.0	158.2	165.6	161.6	167.1	
	Assistant·e-s	Tot	1'018.5	1'059.6	1'110.5	1'166.4	1'209.2	1'197.5	1'221.1	1'256.9	1'306.0	
		F	506.5	534.4	566.4	598.1	611.4	610.7	607.8	625.2	672.7	
	PAT	Tot	859.1	882.9	929.1	955.3	993.9	1'036.2	1'069.3	1'073.5	1'078.3	
		F	485.8	499.6	534.8	550.5	566.3	581.4	580.9	583.0	588.2	
Apprenti·e-s et stagiaires	Tot	44.0	46.7	45.7	48.5	46.1	45.5	47.4	49.9	49.1		
	F	21.0	22.5	23.4	24.4	28.5	29.2	32.4	29.6	31.7		
Total	Tot	2'786.6	2'870.1	2'999.9	3'112.7	3'222.9	3'285.6	3'376.7	3'433.1	3'499.3		
	F	1'238.2	1'295.3	1'383.0	1'444.0	1'490.8	1'517.9	1'532.4	1'556.5	1'620.6		

7.2.5 Personnel toutes sources de financement confondues en EPT avec les cliniques universitaires par domaine^a



^aLes sciences criminelles sont comptabilisées dans le domaine des sciences humaines.

7.2.6 Enseignant·e·s toutes sources de financement confondues en EPT rattaché·e·s aux cliniques universitaires^a

Catégorie de personnel	2012	2013	2014	2015	2016	2017	2018	2019	2020
Professeur·e·s ordinaires et associé·e·s	133.7	133.3	137.2	144.5	153.2	167.1	173.1	182.0	185.2
Femmes	18.9	21.2	22.1	23.6	26.5	30.2	31.4	36.3	39.8
% Femmes	14.1	15.9	16.1	16.3	17.3	18.1	18.1	19.9	21.5
Professeur·e·s assistant·e·s	5.0	6.6	8.3	6.6	8.5	8.8	8.8	6.8	4.5
Femmes	2.0	2.4	3.0	1.3	2.6	3.0	3.0	1.8	0.7
% Femmes	40.0	36.7	36.4	20.2	30.4	34.2	33.7	26.0	15.5
Autres enseignant·e·s^b	173.3	172.9	180.4	185.1	190.4	197.8	211.8	213.9	218.5
Femmes	46.0	48.6	52.5	55.5	52.6	52.6	58.1	61.2	64.3
% Femmes	26.5	28.1	29.1	30.0	27.6	26.6	27.5	28.6	29.4
Total EPT	312.1	312.8	325.8	336.3	352.1	373.7	393.7	402.7	408.3
Femmes	66.9	72.2	77.6	80.4	81.7	85.8	92.5	99.3	104.8
% Femmes	21.4	23.1	23.8	23.9	23.2	23.0	23.5	24.7	25.7
Nombre de personnes^c	463	478	494	507	547	582	583	573	592
Femmes	103	111	116	119	132	144	149	147	163
% Femmes	22.2	23.2	23.5	23.5	24.1	24.7	25.6	25.7	27.5

^a CHUV et établissements affiliés (PMU jusqu'en 2018, Unisanté dès 2019, IST, HOP).

^b Professeur·e·s titulaires, Privat-docents, Professeur·e·s invité·e·s, Professeur·e·s remplaçant·e·s, Chargé·e·s de cours, Maîtres d'enseignement et de recherche, Maîtres assistant·e·s, Remplaçant·e·s du corps intermédiaire.

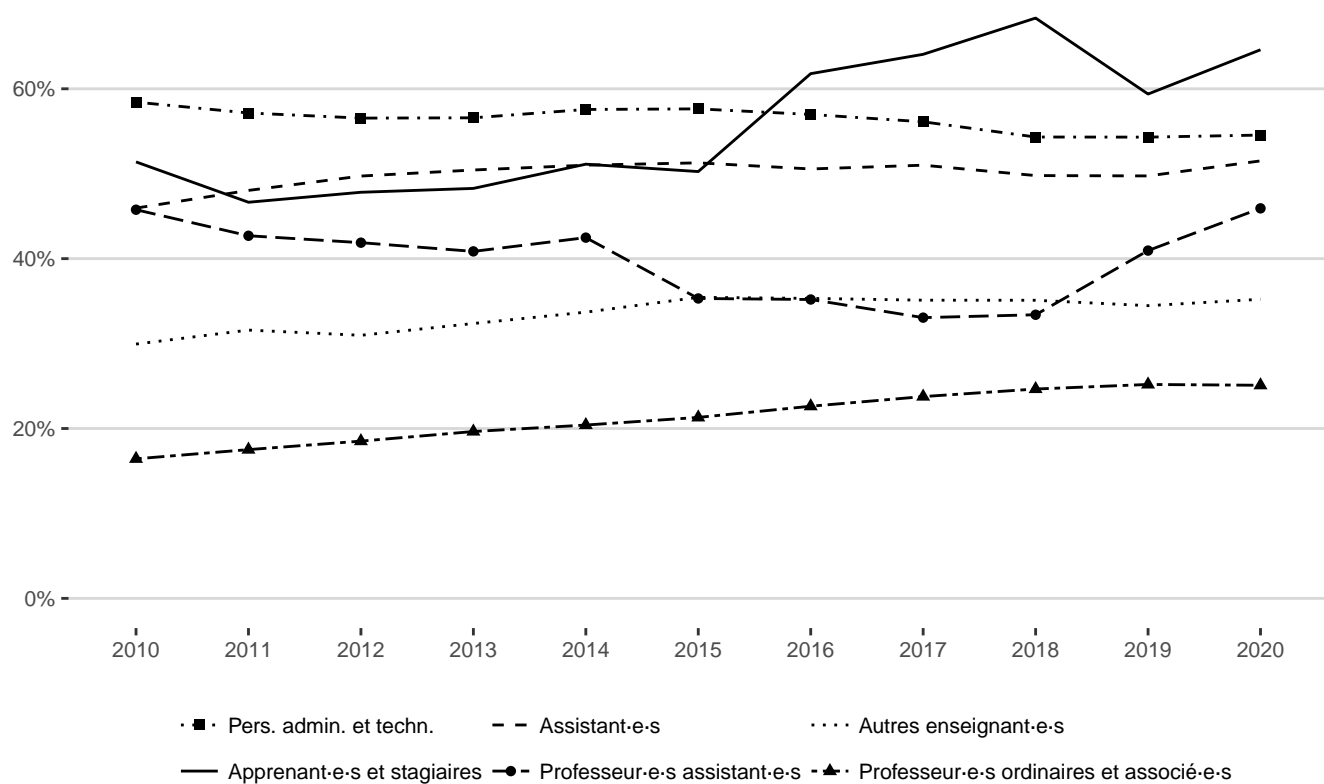
^c Le nombre de personnes n'est pas réparti dans les catégories de personnel, car une personne peut appartenir à plusieurs catégories. Le nombre de personnes se base sur les effectifs du mois de décembre uniquement.

7.2.7 Enseignant·e·s toutes sources de financement confondues en EPT avec les cliniques universitaires^a

Faculté	Catégorie de personnel		2012	2013	2014	2015	2016	2017	2018	2019	2020
Total des enseignant·e·s UNIL avec la médecine clinique	Professeur·e·s ordinaires et associé·e·s	Tot	394.6	404.7	421.0	445.8	466.1	487.8	498.7	520.3	531.3
		F	73.1	79.5	85.9	95.0	105.4	115.9	122.9	131.0	133.3
	Professeur·e·s assistant·e·s	Tot	56.7	60.8	69.9	67.6	71.5	68.1	68.4	63.8	59.9
		F	23.8	24.8	29.7	23.9	25.2	22.5	22.8	26.1	27.5
	Autres enseignant·e·s	Tot	413.6	415.6	423.8	429.2	436.1	450.6	471.9	468.8	474.6
		F	128.1	134.5	142.8	152.1	154.0	158.2	165.6	161.6	167.1
Total	Tot	864.9	881.0	914.6	942.6	973.7	1'006.5	1'039.0	1'052.9	1'065.9	
	F	224.9	238.8	258.4	271.0	284.6	296.6	311.4	318.7	328.0	

^a CHUV et établissements affiliés (PMU jusqu'en 2018, Unisanté dès 2019, IST, HOP).

7.3 Proportion de femmes par catégorie de personnel



8. Données budgétaires

8.1 Dépenses du budget ordinaire UNIL (en million de francs)^a

Nature de dépenses		2012	2013	2014	2015	2016	2017	2018	2019	2020
Traitements et charges sociales du personnel ^b	Mfrs courants	226.1	235.3	251.0	265.5	273.4	283.0	289.3	297.9	303.3
	Mfrs const. 2020	224.3	234.1	249.7	267.1	276.3	284.5	288.0	295.6	303.3
Achats de biens, prestations de services, marchandises et amortissements ^c	Mfrs courants	59.3	63.7	75.8	72.0	67.7	70.2	75.2	72.6	72.2
	Mfrs const. 2020	58.8	63.4	75.4	72.4	68.4	70.6	74.9	72.0	72.2
Aides, subsides et subventions ^d	Mfrs courants	13.5	14.8	15.5	14.9	15.1	15.3	16.0	13.1	9.0
	Mfrs const. 2020	13.4	14.7	15.4	15.0	15.3	15.4	15.9	13.0	9.0
Attributions à des fonds et provisions	Mfrs courants	6.8	4.0	4.9	5.2	6.4	5.7	0.0	0.0	0.0
	Mfrs const. 2020	6.7	4.0	4.9	5.2	6.5	5.7	0.0	0.0	0.0
Attributions au (dissolution du) Fonds de réserve et d'innovation (FRI) ^e	Mfrs courants	(0.2)	7.0							
	Mfrs const. 2020	(0.2)	7.0							
Total sans les cliniques univ.	Mfrs courants	305.7	324.8	347.2	357.6	362.6	374.2	380.5	383.6	384.5
	Mfrs const. 2020	303.3	323.1	345.4	359.8	366.4	376.2	378.8	380.6	384.5
Subvention au CHUV	Mfrs courants	115.1	113.2	117.1	119.0	121.1	123.5	124.7	114.7	117.8
	Mfrs const. 2020	114.2	112.6	116.5	119.7	122.4	124.1	124.2	113.8	117.8
Subvention à Unisanté	Mfrs courants							3.5	11.2	11.7
	Mfrs const. 2020							3.5	11.1	11.7
Total budget ordinaire UNIL	Mfrs courants	420.8	438.0	464.3	476.6	483.7	497.7	508.7	509.5	514.0
	Mfrs const. 2020	417.5	435.7	461.9	479.5	488.8	500.3	506.5	505.5	514.0
Total Fonds de réserve et d'innovation (FRI)	Mfrs courants	33.1	40.1	38.8	37.0	36.2	39.3	33.3	38.2	46.1
	Mfrs const. 2020	32.8	39.9	38.6	37.2	36.6	39.5	33.2	37.9	46.1

^a Uniquement les dépenses émergeant au budget ordinaire de l'UNIL alimenté par la contribution de l'Etat de Vaud, les subventions fédérales selon la LEHE, les contributions de l'Accord intercantonal sur le financement des universités et les recettes d'exploitation de l'UNIL.

^b Enseignant-e-s, assistant-e-s et PAT.

^c Appareils scientifiques, matériel informatique et audiovisuel, logiciels, mobilier, machines, fournitures, livres, impressions, congrès, déplacements, entretien des bâtiments, électricité, énergie, eau, communications, nettoyage, surveillance, amortissements, pertes, gains et arrondis.

^d Bourses, prêts, subsides, culture, loisirs, sports, dons et aides ponctuelles.

^e En 2014, l'UNIL a adopté un nouveau modèle comptable qui implique notamment que l'attribution au FRI n'est plus comptabilisée comme une dépense. Les chiffres entre parenthèses (fonds dissous) ne sont pas considérés dans le total.

Sources Comptes de l'Etat de Vaud, Indice des prix à la consommation OFS.

8.2 Dépenses de fonctionnement par étudiant·e (en millier de francs)^a

		2012	2013	2014	2015	2016	2017	2018	2019	2020
Effectif des étudiant·e-s		12'955	13'643	14'165	14'189	14'475	14'976	15'334	15'868	16'919
Sans les étudiant·e-s en médecine clinique ^b		12'097	12'693	12'388	12'314	13'362	13'780	14'062	14'539	15'526
Dépenses de fonctionnement	Kfrs courants	414'044	426'885	459'276	471'473	477'317	492'042	508'678	509'571	514'032
	Kfrs const. 2020	410'818	424'662	456'884	474'371	482'368	494'631	506'469	505'600	514'032
Sans la subvention aux cliniques (CHUV-Unisanté)	Kfrs courants	298'941	313'732	342'167	352'504	356'173	368'532	380'453	383'619	384'473
	Kfrs const. 2020	296'612	312'098	340'385	354'670	359'942	370'471	378'801	380'630	384'473
Dépenses par étudiant·e (sans clinique)	Kfrs courants	25.0	25.0	28.0	29.0	27.0	27.0	27.0	26.0	25.0
	Kfrs const. 2020	25.0	25.0	27.0	29.0	27.0	27.0	27.0	26.0	25.0

^a Uniquement les dépenses émergeant au budget ordinaire de l'UNIL alimenté par la contribution de l'Etat de Vaud, les subventions fédérales selon la LEHE, les contributions de l'Accord intercantonal sur le financement des universités et les recettes d'exploitation de l'UNIL.

^b Les «étudiant·e-s en médecine clinique» correspondent aux étudiant·e-s inscrits dans les années supérieures à la 2ème année de médecine. Ils/Elles ne sont pas pris·es en compte dans ce tableau sous «dépenses par étudiant·e».

Sources Comptes de l'Etat de Vaud, Indice des prix à la consommation OFS.

8.3 Données de l'Accord intercantonal sur le financement des universités^a (AIU)

	2012	2013	2014	2015	2016	2017	2018	2019	2020
Effectif des étudiant·e-s extracantonaux·ales ^b	3'249	3'411	3'602	3'567	3'509	3'362	3'453	3'534	3'588
Recettes des étudiant·e-s extracantonaux·ales	53'134'545	54'360'642	60'143'226	60'193'853	58'837'482	61'981'701	63'656'364	65'819'779	67'225'545

^a Données pour le Canton de Vaud, depuis l'entrée en vigueur de l'accord, en francs courants.

^b Moyenne des effectifs de printemps et d'automne, après déduction des étudiant·e-s dont la durée des études excède 16 semestres (médecine) ou 12 semestres (autres domaines).

8.4 Couverture des dépenses par source de financement (en francs courants)

8.4.1 Couverture des dépenses par source de financement (en francs courants) - Budget ordinaire UNIL

Source de financement	2017		2018		2019		2020	
	Frs	%	Frs	%	Frs	%	Frs	%
Etat de Vaud^a	320'267'813	65.1	324'419'065	63.8	327'258'197	64.2	327'757'238	63.8
Subv. base LEHE, décompte année	93'526'804	19.0	94'838'665	18.6	98'299'558	19.3	101'366'524	19.7
Total LEHE	93'526'804	19.0	94'838'665	18.6	98'299'558	19.3	101'366'524	19.7
Accord intercantonal	61'981'701	12.6	63'656'364	12.5	65'819'779	12.9	67'225'545	13.1
Taxes de cours	11'432'590	2.3	11'025'998	2.2	11'758'189	2.3	12'130'730	2.4
Autres recettes	4'832'734	1.0	14'738'314	2.9	6'435'387	1.3	5'552'300	1.1
Tot. statistique b. o. UNIL	492'041'642	100.0	508'678'406	100.0	509'571'110	100.0	514'032'337	100.0
Dont subvention au CHUV ^b	123'510'132		124'676'246		114'729'660		117'812'727	
Dont subvention à l'EPGL ^c	4'987'368		5'026'986		2'625'808			
Dont subvention à Unisanté ^d			3'548'787		11'222'474		11'746'717	
Montants neutralisés^e	18'044'298		9'830'128		20'007'774		18'503'625	
Tot. comptes UNIL, enveloppe	510'085'940		518'508'534		529'578'884		532'535'962	

^a La source de financement 'Etat de Vaud' comprend la dissolution du fonds de réserve et d'innovation.

^b Le calcul des subventions a été adapté dans l'ensemble du tableau de manière à être aligné sur le rapport à l'organe de révision.

^c La subvention à l'EPGL s'est arrêtée en 2020.

^d Les coûts liés aux tâches d'enseignement et de recherche dans le domaine de la médecine clinique sont entièrement portés au budget de l'Université. Suite à la création d'Unisanté (le centre universitaire de médecine générale et santé publique) en 2019, la subvention académique correspondante a été séparée entre le CHUV et cette nouvelle structure.

^e Les montants neutralisés correspondent à des attributions à des fonds, l'attribution au fonds de réserve et d'innovation, provisions, capital, augmentation des fonds de tiers et charges internes.

8.4.2 Couverture des dépenses par source de financement (en francs courants) - Fonds institutionnels^a, sans les institutions associées

Source de financement	2017		2018		2019		2020	
	Frs	%	Frs	%	Frs	%	Frs	%
Confédération	6'273'132	5.7	6'265'129	5.6	5'649'607	5.0	3'859'468	3.8
Etat de Vaud autres	3'243'240	3.0	3'776'486	3.4	3'284'432	2.9	1'907'849	1.9
FNS	44'236'842	40.5	42'498'116	38.2	43'050'308	37.8	43'420'298	42.3
CTI	725'499	0.7	1'362'988	1.2	734'123	0.6	486'153	0.5
Recherche EU	8'331'612	7.6	8'849'230	8.0	8'476'150	7.4	7'831'452	7.6
Autres Tiers	42'856'925	39.3	44'468'770	40.0	46'621'594	40.9	42'073'600	41.0
Etudiant-e-s, form.continue, congrès	3'484'742	3.2	3'995'028	3.6	6'096'401	5.4	3'103'705	3.0
Total	109'151'992	100.0	111'215'748	100.0	113'912'614	100.0	102'682'526	100.0
Montants neutralisés^b	24'824'757		66'950'321		51'883'629		34'782'103	
Tot.comptes UNIL, Fonds	133'976'749		178'166'068		165'796'244		137'464'629	

^a Tous les fonds hors budget ordinaire de l'UNIL, gérés par le Service financier UNIL.

^b Les montants neutralisés correspondent à des attributions à des fonds, provisions, capital, augmentation des fonds de tiers et charges internes.

8.4.3 Couverture des dépenses par source de financement (en francs courants) - Total budget ordinaire UNIL et fonds institutionnels^a

Source de financement	2017		2018		2019		2020	
	Frs	%	Frs	%	Frs	%	Frs	%
Subvention Etat de Vaud^b	320'267'813	53.3	324'419'065	52.3	327'258'197	52.5	327'757'238	53.1
Mandats Etat de Vaud	3'243'240	0.5	3'776'486	0.6	3'284'432	0.5	1'907'849	0.3
Confédération	99'799'936	16.6	101'103'794	16.3	103'949'165	16.7	105'225'992	17.1
Autres cantons	61'981'701	10.3	63'656'364	10.3	65'819'779	10.6	67'225'545	10.9
FNS	44'236'842	7.4	42'498'116	6.9	43'050'308	6.9	43'420'298	7.0
CTI	725'499	0.1	1'362'988	0.2	734'123	0.1	486'153	0.1
Recherche EU	8'331'612	1.4	8'849'230	1.4	8'476'150	1.4	7'831'452	1.3
Autres Tiers	42'856'925	7.1	44'468'770	7.2	46'621'594	7.5	42'073'600	6.8
Etudiant·e·s, form. cont., congrès	14'917'333	2.5	15'021'026	2.4	17'854'590	2.9	15'234'435	2.5
Recettes diverses	4'832'734	0.8	14'738'314	2.4	6'435'387	1.0	5'552'300	0.9
Tot. stat., ss cliniques univ.	601'193'635	100.0	619'894'154	100.0	623'483'724	100.0	616'714'863	100.0
Dont subvention au CHUV ^c	123'510'132		124'676'246		114'729'660		117'812'727	
Dont subvention à l'EPGL	4'987'368		5'026'986		2'625'808			
Dont subvention à Unisanté ^d			3'548'787		11'222'474		11'746'717	
Montants neutralisés^e	42'869'055		76'780'449		71'891'404		53'285'729	
Total comptes UNIL	644'062'690		696'674'603		695'375'128		670'000'592	

^a Tous les fonds : budget ordinaire et fonds institutionnels, gérés par le Service financier UNIL.

^b La source de financement 'Etat de Vaud' comprend la dissolution du fonds de réserve et d'innovation.

^c Le calcul des subventions a été adapté dans l'ensemble du tableau de manière à être aligné sur le rapport à l'organe de révision.

^d Les coûts liés aux tâches d'enseignement et de recherche dans le domaine de la médecine clinique sont entièrement portés au budget de l'Université. Suite à la création d'Unisanté (le centre universitaire de médecine générale et santé publique) en 2019, la subvention académique correspondante a été séparée entre le CHUV et cette nouvelle structure.

^e Les montants neutralisés correspondent à des attributions à des fonds, l'attribution au fonds de réserve et d'innovation, provisions, capital, augmentation des fonds de tiers et charges internes.

8.4.4 Couverture des dépenses par source de financement (en francs courants) - Institutions associées^a

Source de financement	2017		2018		2019		2020	
	Frs	%	Frs	%	Frs	%	Frs	%
Confédération	2'911'726	23.9	2'924'792	16.3	3'029'906	19.1	2'911'469	19.7
Etat de Vaud autres	515'920	4.2	710'835	4.0	677'721	4.3	266'132	1.8
FNS	2'286'685	18.7	2'184'445	12.2	2'780'697	17.5	3'011'350	20.3
Recherche EU	44'204	0.4	2'015	0.0	6'504	0.0	0	0.0
Autres Tiers	1'838'900	15.1	2'489'163	13.9	3'661'796	23.1	3'777'139	25.5
Etudiant·e·s, form. continue, congrès	4'600'709	37.7	9'610'871	53.6	5'705'026	36.0	4'843'932	32.7
Tot. statistique Instit. associées	12'198'144	100.0	17'922'122	100.0	15'861'651	100.0	14'810'021	100.0

^a Salaires facturés, FORS et FCUE. Sans CHUV et établissements affiliés (dont Unisanté).

8.4.5 Couverture des dépenses par source de financement (en francs courants) - Total, hors budget ordinaire UNIL, sans les cliniques universitaires^a

Source de financement	2017		2018		2019		2020	
	Frs	%	Frs	%	Frs	%	Frs	%
Confédération	9'184'955	7.6	9'190'014	6.6	8'679'513	6.7	6'770'937	5.8
Mandats Etat de Vaud	3'759'251	3.1	6'044'270	4.3	3'962'152	3.0	2'173'982	1.9
FNS	46'525'952	38.3	44'791'018	32.0	45'835'634	35.2	46'433'812	39.5
CTI	725'519	0.6	1'362'988	1.0	734'123	0.6	486'153	0.4
Recherche EU	8'376'511	6.9	8'851'621	6.3	8'482'653	6.5	7'831'452	6.7
Autres Tiers	44'944'733	37.0	55'992'911	40.0	50'800'907	39.0	45'860'638	39.0
Etudiant-e-s, form. continue, congrès	8'095'665	6.7	13'617'641	9.7	11'801'428	9.1	7'947'637	6.8
Tot. statistique hors enveloppe	121'612'586	100.0	139'850'463	100.0	130'296'411	100.0	117'504'610	100.0

^a CHUV et établissements affiliés (dont Unisanté).

8.4.6 Couverture des dépenses par source de financement (en francs courants) - Total, tous les financements, sans les cliniques universitaires^a

Source de financement	2017		2018		2019		2020	
	Frs	%	Frs	%	Frs	%	Frs	%
Subvention Etat de Vaud	316'577'948	50.4	323'328'060	48.8	327'258'197	50.0	327'757'238	50.7
Mandats Etat de Vaud	17'742'407	2.8	20'152'865	3.0	18'629'475	2.8	16'847'534	2.6
Confédération	102'711'759	16.4	104'028'679	15.7	106'979'071	16.4	108'137'461	16.7
Autres cantons	61'981'701	9.9	63'656'364	9.6	65'819'779	10.1	67'225'545	10.4
FNS	46'525'952	7.4	44'791'018	6.8	45'835'634	7.0	46'433'812	7.2
CTI	725'519	0.1	1'362'988	0.2	734'123	0.1	486'153	0.1
Recherche EU	8'376'511	1.3	8'851'621	1.3	8'482'653	1.3	7'831'452	1.2
Autres Tiers	44'944'733	7.2	55'992'911	8.4	50'800'907	7.8	45'860'638	7.1
Etudiant-e-s, form. cont., congrès	19'528'255	3.1	24'643'639	3.7	23'559'616	3.6	20'078'367	3.1
Recettes diverses	8'446'301	1.3	15'840'472	2.4	5'913'241	0.9	5'540'238	0.9
Tot. stat. sans clin. univ.	627'561'086	100.0	662'648'617	100.0	654'012'698	100.0	646'198'436	100.0

^a CHUV et établissements affiliés (dont Unisanté).

8.4.7 Couverture des dépenses par source de financement (en francs courants) - Recherche financée par des tiers, domaine des hôpitaux universitaires^a

Source de financement	2017		2018		2019		2020	
	Frs	%	Frs	%	Frs	%	Frs	%
FNS	22'162'174	31.3	23'342'901	30.1	26'118'418	28.6	24'924'716	28.2
CTI	1'220'383	1.7	326'073	0.4	391'810	0.4	268'816	0.3
Recherche EU	4'872'494	6.9	3'518'770	4.5	4'921'208	5.4	4'715'968	5.3
Autres tiers (y compris CH)	42'554'124	60.1	50'467'539	65.0	59'855'465	65.6	58'578'310	66.2
Total	70'809'174	100.0	77'655'283	100.0	91'286'901	100.0	88'487'809	100.0

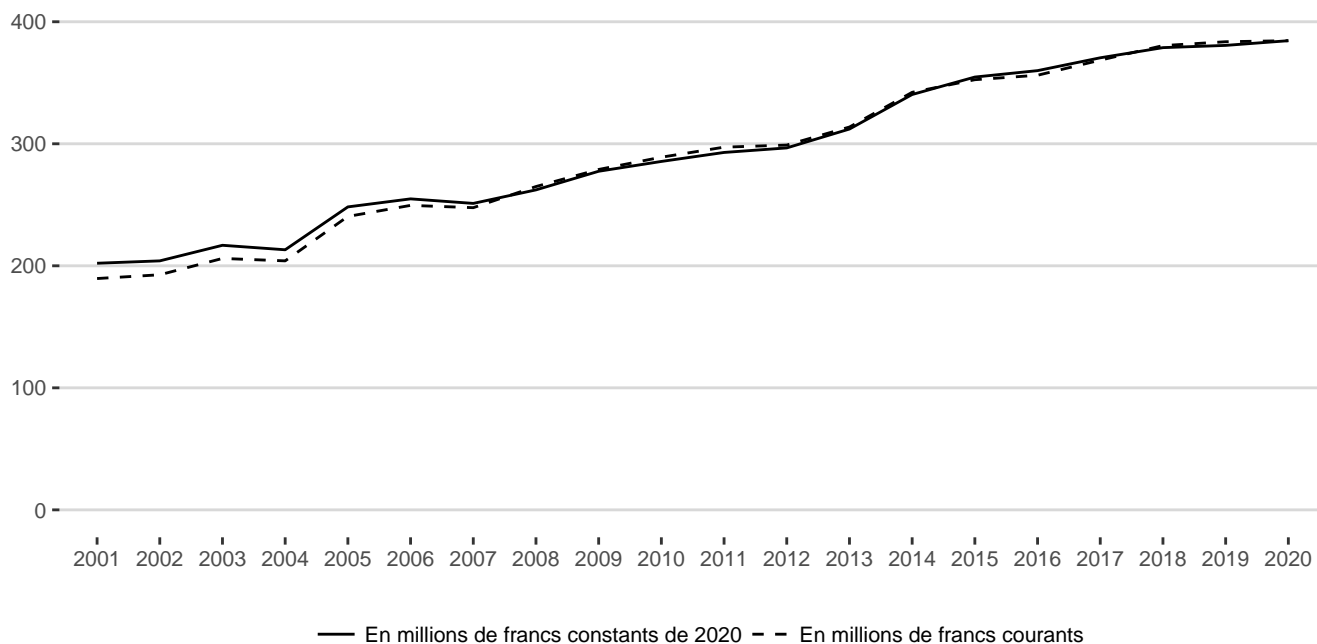
^a Les données d'Unisanté sont ajoutées à celles du CHUV à partir de 2019.

8.5 Prise en compte partielle des dépenses de la Bibliothèque cantonale et universitaire (BCU)^a

	2017	2018	2019	2020
BCU	13'983'156	14'108'595	14'667'323	14'673'552

^a 80% des dépenses d'exploitation de la BCU sont pris en compte dans la statistique fédérale des finances des Hautes écoles.

8.6 Dépenses de fonctionnement émergeant au budget ordinaire UNIL^a, sans la subvention aux cliniques universitaires^b en millions de francs courants

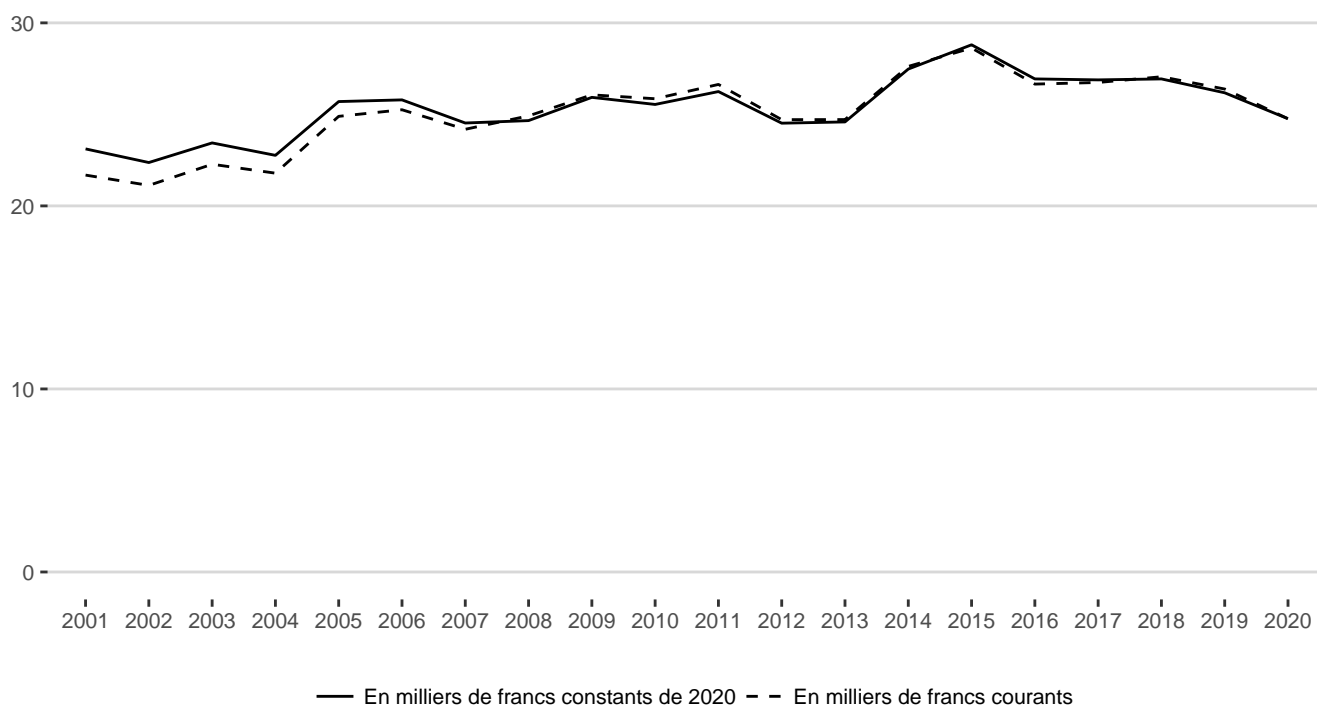


^aAlimentée par la contribution de l'Etat de Vaud, les subventions fédérales selon la LEHE, les contributions de l'Accord intercantonal sur le financement des universités et les recettes d'exploitation de l'UNIL.

^bCHUV et établissements affiliés (PMU jusqu'en 2018, Unisanté dès 2019, IST, HOP).

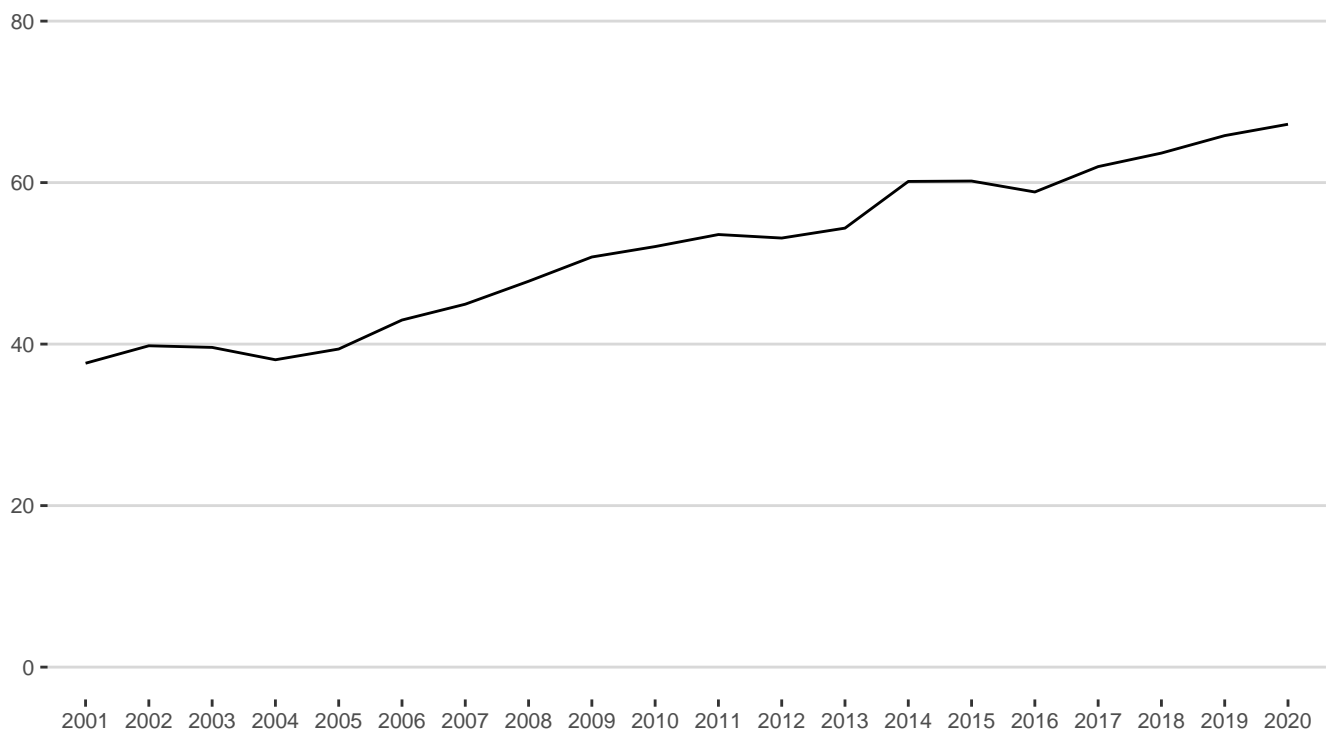
Sources Comptes de l'Etat de Vaud et de l'UNIL.

8.7 Dépenses de fonctionnement émergeant au budget ordinaire UNIL^a par étudiant·e, sans la médecine clinique



^aAlimentée par la contribution de l'Etat de Vaud, les subventions fédérales selon la LEHE, les contributions de l'Accord intercantonal sur le financement des universités et les recettes d'exploitation de l'UNIL.

Sources Comptes de l'Etat de Vaud et de l'UNIL.

8.8 Recettes pour étudiant·e·s extracantonaux·ales en millions de francs courants (AIU)

9. Formation continue

9.1 Cours organisés par l'UNIL sous l'égide de la Formation continue UNIL-EPFL (FCUE)

	2011	2012	2013	2014	2015	2016	2017	2018	2019	2020
Participant·e·s	1'829	2'198	2'430	3'116	3'078	3'007	2'921	2'867	3'445	2'733
Cours (total)	68	73	87	126	134	134	145	155	187	144
Cours autofinancés	68	73	87	126	134	134	145	155	187	144
Participant·e·s formations certifiantes	780	788	924	1'356	1'149	1'148	1'128	1'057	1'341	1'426
Non-certifiant	1'049	1'410	1'506	1'760	1'929	1'859	1'793	1'810	2'104	1'307
Certificats (CAS)	21	23	24	33	28	30	34	35	45	43
Diplômes (DAS)	7	10	10	14	10	9	11	9	9	7
MAS	10	13	14	17	18	20	20	23	32	30

10. Bibliothèque universitaire

10.1 Présentation de la Bibliothèque cantonale et universitaire - Lausanne (BCUL)

La BCUL Lausanne (BCUL) est une institution cantonale indépendante de l'Université, rattachée au Service des affaires culturelles du Département de la formation, de la jeunesse et de la culture de l'Etat de Vaud. Sa vocation est à la fois patrimoniale, culturelle et académique. En tant que Bibliothèque cantonale, elle est appelée à remplir le rôle d'une bibliothèque de lecture publique ; en tant que Bibliothèque universitaire, elle sert de ressource documentaire à l'enseignement et la recherche de l'UNIL avec laquelle elle collabore étroitement. La BCUL exploite six sites, chacun d'eux ayant sa propre mission :

Le site Riponne-Palais de Rumine, au cœur de la ville de Lausanne, qui incarne la fonction proprement cantonale de la BCUL, acquiert des ouvrages intéressant la population en général et la production documentaire vaudoise, contribuant ainsi au rayonnement du canton de Vaud. Le site est également actif dans le domaine musical : archives musicales, édition de catalogues, collection importante de partitions, ouvrages de musicologie, phonothèque.

Le site Dorigny-Unithèque, qui a été inauguré en 1983, est situé au centre du campus universitaire. Ses collections couvrent tous les domaines des sciences humaines et toutes les époques. Son fonds, en accès direct, constitué de monographies (classées par sujets) et de revues, est un des plus importants d'Europe. Divers services spécialisés, tels que ceux des Manuscrits, de la Réserve précieuse (bibliophilie moderne et livres anciens) et Cinespace y sont abrités.

Le site Dorigny-Internef, spécialisé dans le domaine du droit et des sciences économiques, rassemble principalement les livres et périodiques utiles aux enseignant·e·s et aux étudiant·e·s de la Faculté de droit et de la faculté des Hautes études commerciales (HEC). Un service de renseignements propose l'accès à diverses banques de données numérisées.

Le site Provence est situé dans les locaux du gymnase de Provence et a été intégré à la BCUL en 2013. Il met à disposition une collection généraliste répondant aux exigences de lecture des professeur·e·s du gymnase de Provence.

Le site HEP Vaud est rattaché à la BCUL depuis 2014. Situé dans les locaux de la Haute école pédagogique Vaud, il s'adresse prioritairement aux étudiant·e·s, au corps professoral et aux collaborateur·rice·s de la HEP, ainsi qu'aux enseignant·e·s du canton de Vaud. Le fonds documentaire est composé d'imprimés, de multimédias et de ressources électroniques dans le domaine des sciences de l'éducation.

Le site Renens est situé dans les locaux du Gymnase de Renens et a été intégré à la BCUL en 2017. Il met à disposition une collection généraliste répondant aux exigences de lecture des professeur·e·s du Gymnase de Renens.

Renouvaud, réseau vaudois des bibliothèques

Suite à la décision du 10 mars 2014 de Mme la Conseillère d'Etat Anne-Catherine Lyon de se départir de la convention relative à la gestion et à l'administration du réseau des bibliothèques de Suisse occidentale (RERO), un nouveau réseau vaudois a été créé en 2016. Depuis le 22 août 2016, la BCUL fait partie de Renouvaud, réseau vaudois des bibliothèques, qui réunit 110 sites de bibliothèques parmi lesquelles les sites de la BCUL, des bibliothèques patrimoniales, universitaires, des Hautes Ecoles, spécialisées, médicales, d'archives et de musées, ainsi que des bibliothèques communales et scolaires. Renouvaud permet aux professionnel·le·s du réseau de gérer leur bibliothèque de manière efficiente et de coopérer à un niveau à la fois régional, national et international. Les usager·ère·s des bibliothèques vaudoises peuvent ainsi accéder à l'information scientifique, technique et culturelle ainsi qu'à des outils de formation et d'information en ligne. La direction de la BCUL est responsable de la gestion stratégique, financière et bibliothéconomique du nouveau réseau vaudois.

10.2 Effectif du personnel de la BCUL en équivalents plein temps (EPT)

	2020
Personnel fixe	115.25
Personnel temporaire	17.10
Personnel en formation	5.20
Total	137.53

10.3 Etat des collections

	2020
Imprimés (volumes)	2'789'059
Manuscrits (pages)	5'034'530
Cartes et plans	5'591
Documents iconographiques	421'504
Microformes	82'908
Documents audiovisuels	87'854
Autres médias	3'854
Journaux et périodiques électroniques	139'109

10.4 Évolution du nombre de prestations aux lecteurs·trices de la BCUL

	2018	2019	2020
Manifestations, visites guidées et formations	386	390	380
Prêts	727'133	748'349	535'644
Utilisation de documents spéciaux ou précieux	19'768	19'393	10'369
Reproductions de documents spéciaux ou précieux	12'957	18'298	
Propositions d'achats réalisées	4'737	4'976	
Site web de la bibliothèque	642'480	585'321	503'751
Bases de données/documents numériques individuels^a	10'892'026	19'210'605	21'415'121

^a Nombre d'accès.

10.5 Évolution des acquisitions en francs suisses de la BCUL

	2018	2019	2020
Monographies et manuscrits	1'684'239	1'789'510	1'610'846
Périodiques	470'719	785'816	749'728
Licences pour documentations électroniques	3'290'840	2'400'643	3'708'089
Total	5'445'798	4'975'969	6'068'663

10.6 Évolution des acquisitions en volumes de la BCUL

	2018	2019	2020
Monographies et manuscrits (fonds)	28'346	29'337	27'738
Périodiques	2'093	2'397	2'429
Total	30'439	31'734	30'167

10.7 Dépenses d'acquisition en 2020 par disciplines regroupées (BCUL)

	Monographies, Manuscrits, Ebooks et suites	Périodiques (y.c. Print +)	Bases de données et Licences	Total
Généralités	9'582	790	0	10'372
Direction UNIL	20'770	0	833'537	854'308
FTSR	89'231	25'263	25'118	139'612
FDCA	149'171	78'894	40'905	268'970
Lettres	394'228	172'557	176'493	743'279
SSP	111'721	146'120	294'762	552'603
HEC	51'667	63'719	185'938	301'324
FBM	13'855	38'949	1'947'141	1'999'946
FGSE	30'708	107'278	100'566	238'553
Total	870'934	633'571	3'604'462	5'108'966

Notes
