



UNIL | Université de Lausanne

Annuaire statistique 2017-2018

Système d'information et statistiques

15 octobre 2019

Direction - Système d'Information et Statistiques (UNISIS)

Tél. +41 21 692 28 70

unisis@unil.ch

www.unil.ch/statistiques

Table des matières

1 Introduction	5
1.1 Remarques préliminaires	7
1.2 Commentaire général sur les statistiques 2017-2018	7
1.3 Subdivisions	9
1.4 Glossaire	10
1.5 Données démographiques	11
1.5.1 Evolution du nombre d'étudiant·e·s, de maturités et de naissances	11
1.5.2 Evolution du nombre d'étudiant·e·s, de maturités et de naissances (Graphique)	11
2 Etudiant·e·s inscrit·e·s au semestre d'automne	13
2.1 ... par faculté selon le sexe et la nationalité	15
2.2 ... par faculté selon le lieu de domicile avant les études	16
2.3 ... par orientation d'études selon le niveau et le sexe	17
2.4 Evolution des effectifs d'étudiant·e·s par faculté (Graphique)	24
3 Inscriptions des étudiant·e·s dans les cursus de Bologne	27
3.1 ... par cursus de Baccalauréat	29
3.2 ... par cursus de Maîtrise	30
4 Nouveaux·elles étudiant·e·s	33
4.1 ... par année civile, faculté et orientation d'études selon le niveau et le sexe	35
4.2 Evolution des effectifs par domaine d'études (Graphique)	41
4.3 Evolution des effectifs par sexe (Graphique)	41
5 Grades décernés	43
5.1 Grades décernés par année civile et faculté/école	45
6 Mobilité	51
6.1 Etudiant·e·s en mobilité selon le programme de mobilité et par année académique (mobilité horizontale IN et OUT)	53
6.2 Diplômé·e·s de niveau master à l'UNIL en fonction du lieu d'obtention du bachelor (mobilité verticale IN bachelor-master) par année civile	53
7 Données du personnel	55
7.1 Personnel rémunéré par le budget ordinaire de l'UNIL en équivalents plein temps (EPT)	57
7.1.1 ... sans les cliniques universitaires	57
7.1.2 ... sans les cliniques universitaires et par faculté	58
7.2 Personnel toutes sources de financement confondues en équivalents plein temps (EPT)	61
7.2.1 ... sans les cliniques universitaires	61
7.2.2 ... sans les cliniques universitaires (Graphique)	62
7.2.3 ... avec les cliniques universitaires	62
7.2.4 ... avec les cliniques universitaires et par faculté	63
7.2.5 ... avec les cliniques universitaires et par domaine (Graphique)	66
7.2.6 Enseignant·e·s rattaché·e·s aux cliniques universitaires	67
7.2.7 Enseignant·e·s avec les cliniques universitaires	67
7.2.8 Proportion de femmes par catégorie de personnel	68
8 Données budgétaires	69
8.1 Dépenses du budget ordinaire UNIL	71
8.2 Dépenses de fonctionnement par étudiant·e	72

8.3	Données de l'Accord intercantonal sur le financement des universités (AIU)	72
8.4	Couverture des dépenses par source de financement	73
8.4.1	Budget ordinaire UNIL	73
8.4.2	Fonds Institutionnels, sans les institutions associées	73
8.4.3	Total budget ordinaire UNIL et fonds institutionnels	74
8.4.4	Institutions associées	74
8.4.5	Total, hors budget ordinaire UNIL, sans les cliniques universitaires	75
8.4.6	Total, tous les financements, sans les cliniques universitaires	75
8.4.7	Recherche financée par des tiers, domaine des hopitaux universitaires	75
8.5	Prise en compte partielle des dépenses de la Bibliothèque cantonale et universitaire (BCU)	75
8.6	Dépenses de fonctionnement émergeant au budget ordinaire UNIL, sans la subvention aux cliniques universitaires (Graphique)	76
8.7	Dépenses de fonctionnement émergeant au budget ordinaire UNIL par étudiant, sans la médecine clinique (Graphique)	76
8.8	Recettes pour étudiants extracantonaux en millions de francs courants (AIU) (Graphique)	76
9	Formation continue	79
9.1	Cours organisés par l'UNIL	81
10	Bibliothèque universitaire	83
10.1	Présentation de la Bibliothèque cantonale et universitaire - Lausanne (BCUL)	85
10.2	Effectif du personnel de la BCUL	86
10.3	Etat des collections	86
10.4	Évolution du nombre de prestations aux lecteurs de la BCUL	86
10.5	Évolution des acquisitions en francs suisses de la BCUL	87
10.6	Évolution des acquisitions en volumes de la BCUL	87
10.7	Dépenses d'acquisition en 2017 par disciplines regroupées (BCUL)	87

1. Introduction

1.1 Remarques préliminaires

En ce qui concerne les statistiques relatives aux étudiant·e·s (chapitres 2 à 4), nous rappelons que seul·e·s sont comptabilisé·e·s les étudiant·e·s régulier·ère·s, en congé ou à temps partiel, ainsi que les étudiant·e·s de l'UNIL en séjour de mobilité dans une autre université. Les auditeur·trice·s, les étudiant·e·s en échange à l'UNIL ou effectuant une partie de leur cursus à l'UNIL tout en étant immatriculé·e·s dans une autre université ne sont pas pris·es en compte dans ces chapitres (et ne sont pas comptabilisé·e·s par l'OFS). Les statistiques du chapitre 6 sont entièrement dédiées au thème des séjours de mobilité.

Les étudiant·e·s qui effectuent une mise à niveau avant de commencer un master sont inclu·e·s dans le niveau « Maîtrise » (tableaux des chapitres 2 à 4). On comptabilise également le niveau nommé « Sans titre », qui regroupe les étudiant·e·s en Droit allemand (inscriptions temporaires) et les étudiant·e·s hôtes. Ces étudiant·e·s sont comptabilisé·e·s par l'OFS, même s'ils ou elles ne visent pas de titre à l'UNIL. Une version électronique de l'annuaire ainsi que tous les tableaux y figurant (format Excel) sont disponibles sur www.unil.ch/statistiques. A cette adresse vous trouverez également d'autres statistiques telles que le taux de réussite, le taux d'insertion professionnelle ou encore les résultats d'une enquête sur la mobilité des étudiants entre le bachelor et le master (enquête BAMA).

Toute question ou remarque peut être adressée à : unisis@unil.ch.

1.2 Commentaire général sur les statistiques 2017-2018

En 2017, l'UNIL comptait 14'976 étudiant·e·s, soit 501 de plus qu'en 2016. Une croissance de 3.5%, supérieure à celle de l'année précédente et supérieure à la moyenne des 5 années précédentes (3.4%). Depuis 2013, les statistiques précisent les effectifs des étudiant·e·s qui réalisent un Master of Advanced Studies (MAS) dans le cadre de la Fondation pour la Formation Continue UNIL-EPFL (FCUE). Ces étudiant·e·s ne sont plus comptabilisé·e·s dans les sept facultés que compte l'UNIL.

Depuis 2010, le calcul des équivalents plein-temps (EPT) de personnel tient compte de tous les contrats actifs entre le 1er janvier et le 31 décembre. En revanche, le calcul du nombre de personnes se base sur les effectifs du 31 décembre uniquement. Ces modifications sont conformes aux adaptations demandées par l'OFS.

En vertu de la Loi sur l'Université de Lausanne (LUL), l'UNIL dispose depuis 2005 d'une enveloppe budgétaire globale. Celle-ci est composée de la subvention cantonale, de la subvention de la Confédération en vertu de la Loi fédérale sur l'encouragement des hautes écoles et la coordination dans le domaine suisse des hautes écoles (LEHE, anciennement Loi sur l'aide aux universités (LAU)), des produits résultant de l'Accord inter-cantonal sur le financement des universités (AIU), des taxes d'études des étudiant·e·s et d'autres produits divers. Le budget relatif à la mise à disposition de l'infrastructure immobilière (construction et entretien lourd de bâtiments), qui est à la charge de l'Etat de Vaud, n'est pas inclus dans l'enveloppe.

La statistique financière diffère des comptes de l'UNIL sur le fait qu'elle ne prend pas en considération les opérations non-monétaires telles que les pertes, moins-values, amortissements, attributions à des fonds et dissolutions de fonds. En 2017, la source de financement « Subvention Etat de Vaud » comprend la subvention cantonale à l'UNIL (montant brut de Frs 313'490'700.00), augmentée d'une dissolution du Fonds de réserve et d'innovation (FRI, Frs 3'087'247.81) et diminuée des attributions à d'autres fonds (Frs 8'162'638.42).

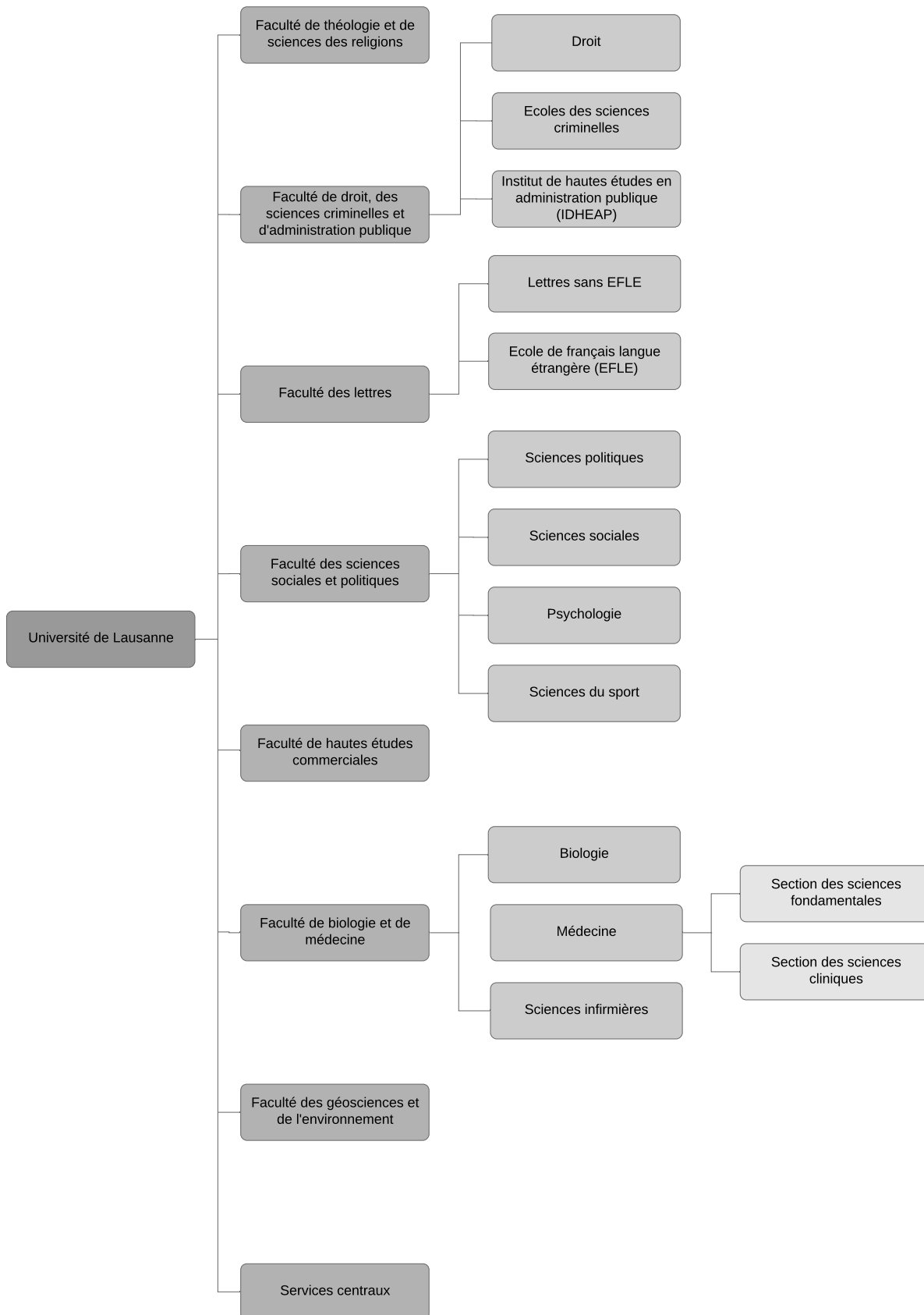
Depuis l'exercice 2007, les coûts liés aux tâches d'enseignement et de recherche dans le domaine de la médecine clinique sont portés au budget de l'Université. A ce titre, l'UNIL verse au CHUV une subvention annuelle, pour un montant de 121.9 millions de francs en 2017.

Depuis 2014, l'Institut des hautes études en administration publique (IDHEAP) est inclus dans la faculté de Droit, Sciences criminelles et Administration publique et n'est donc plus une institution associée. En 2015, l'ensemble des institutions associées à l'Université de Lausanne comprend la Fondation suisse pour la recherche en sciences sociales (FORS), la Fondation pour la formation continue UNIL-EPFL (FCUE) et le Centre

du droit de l'entreprise (CEDIDAC). Les dépenses liées à ces dernières s'élèvent à Frs 12'198'144.

Le Fonds de réserve et d'innovation (FRI) a enregistré un excédent de charges de Frs 3'087'247.81, le solde passant ainsi de Frs 36'196'176.06 au 1er janvier 2017 à Frs 39'283'423.87 au 31 décembre 2017.

1.3 Subdivisions



1.4 Glossaire

AIU	Accord intercantonal universitaire
CEDIDAC	Centre du droit de l'entreprise
CHUV	Centre hospitalier universitaire vaudois
CTI	Commission pour la technologie et l'innovation
DFJC	Département de la formation, de la jeunesse et de la culture
EFLE	Ecole de français langue étrangère
EPFL	Ecole polytechnique fédérale de Lausanne
EPGL	Ecole de pharmacie Genève - Lausanne
EPT	Equivalent plein-temps : mesure de l'effectif du personnel obtenu par addition des taux d'occupation
ERASMUS	Programme de mobilité estudiantine de la Communauté européenne
ESC	Ecole des sciences criminelles
FBM	Faculté de biologie et de médecine
FCUE	Formation continue UNIL-EPFL
FDCA	Faculté de droit, des sciences criminelles et d'administration publique
FORS	Fondation suisse pour la recherche en sciences sociales
FNS	Fonds national suisse de la recherche scientifique
FTSR	Faculté de théologie et des sciences des religions
FGSE	Faculté des géosciences et de l'environnement
HEC	Faculté des Hautes études commerciales
HOP	Hôpital ophtalmique Jules-Gonin
IDHEAP	Institut des hautes études en administration publique
IST	Institut universitaire romand de santé au travail
LAU	Loi fédérale sur l'aide aux universités
LEHE	Loi fédérale sur l'encouragement des hautes écoles et la coordination dans le domaine suisse des hautes écoles
MAS	Master of Advanced Studies
OFS	Office fédéral de la statistique
PAT	Personnel administratif et technique
PMU	Policlinique médicale universitaire
SEMP	Swiss-European Mobility Programme
SSP	Faculté des sciences sociales et politiques
SVS	Sciences Vie Société
UNIGE	Université de Genève
UNIL	Université de Lausanne

1.5 Données démographiques

1.5.1 Evolution du nombre d'étudiant-e-s, de maturités et de naissances

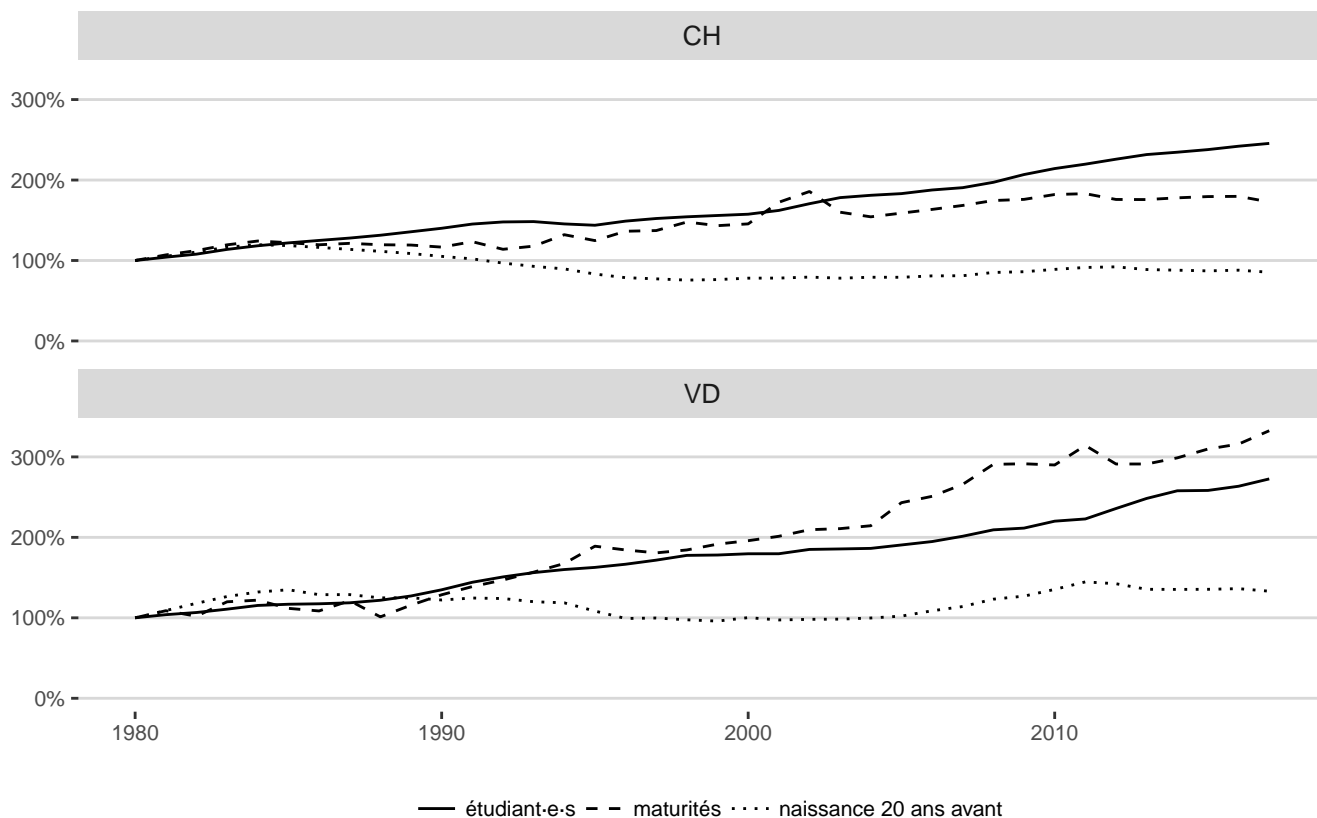
		2007	2008	2009	2010	2011	2012	2013	2014	2015	2016	2017
Nb étudiants	CH	116'909	121'009	126'940	131'494	134'838	138'621	142'163	143'960	145'946	148'533	150'671
	UNIL	11'062	11'500	11'618	12'091	12'242	12'955	13'643	14'165	14'189	14'475	14'976
Nb maturités^a	CH	17'461	18'093	18'240	18'865	18'976	18'229	18'217	18'439	18'602	18'629	17'918
	VD	1'986	2'172	2'177	2'166	2'347	2'175	2'175	2'232	2'314	2'360	2'484
Nb naissances 20 ans plus tôt	CH	76'505	80'345	81'180	83'939	86'200	86'910	83'762	82'980	82'203	83'007	80'584
	VD	6'451	6'969	7'184	7'658	8'186	8'056	7'663	7'657	7'663	7'709	7'531

^a Certificats de maturité gymnasiale (sans la Passerelle maturités professionnelles).

Sources chiffres CH : OFS

Sources chiffres VD : Statistique Vaud

1.5.2 Evolution du nombre d'étudiant-e-s, de maturités et de naissances^a



^a Les valeurs sont exprimées par rapport à l'année de référence 1980, pour laquelle une valeur de 100% est considérée. Par exemple, nous pouvons constater que le nombre de maturités délivrées dans le canton de Vaud était environ 3 fois inférieur en 1980 qu'en 2010 (valeur de 300% approximativement).

2. Etudiant·e·s inscrit·e·s au semestre d'automne

2.1 Etudiant·e·s inscrit·e·s^a au semestre d'automne par faculté selon le sexe et la nationalité^b

		2007	2008	2009	2010	2011	2012	2013	2014	2015	2016	2017
FTSR	F	38	42	44	40	34	39	52	57	66	66	67
	H	58	57	56	52	45	39	37	44	55	53	53
	Etr	31	28	30	22	23	27	28	30	35	35	33
	CH	65	71	70	70	56	51	61	71	86	84	87
	Tot	96	99	100	92	79	78	89	101	121	119	120
FDCA	F	883	931	967	991	993	1'034	1'063	1'125	1'139	1'201	1'204
	H	600	633	634	651	645	677	710	772	780	808	789
	Etr	300	310	318	353	370	388	415	402	430	468	462
	CH	1'183	1'254	1'283	1'289	1'268	1'323	1'358	1'495	1'489	1'541	1'531
	Tot	1'483	1'564	1'601	1'642	1'638	1'711	1'773	1'897	1'919	2'009	1'993
Lettres	F	1'559	1'570	1'572	1'588	1'538	1'512	1'476	1'442	1'429	1'363	1'402
	H	795	835	790	833	779	779	796	785	804	831	827
	Etr	472	478	490	544	562	579	597	576	569	583	565
	CH	1'882	1'927	1'872	1'877	1'755	1'712	1'675	1'651	1'664	1'611	1'664
	Tot	2'354	2'405	2'362	2'421	2'317	2'291	2'272	2'227	2'233	2'194	2'229
SSP^c	F	1'611	1'589	1'509	1'530	1'584	1'726	1'849	1'783	1'779	1'798	1'920
	H	941	887	870	923	965	1'045	1'144	1'107	1'093	1'134	1'166
	Etr	345	353	372	404	416	486	542	528	503	531	547
	CH	2'207	2'123	2'007	2'049	2'133	2'285	2'451	2'362	2'369	2'401	2'539
	Tot	2'552	2'476	2'379	2'453	2'549	2'771	2'993	2'890	2'872	2'932	3'086
HEC	F	617	668	699	745	828	914	997	1'111	1'074	1'032	1'057
	H	1'174	1'319	1'335	1'389	1'493	1'673	1'741	1'800	1'799	1'867	1'950
	Etr	693	787	793	835	908	1'036	1'168	1'217	1'184	1'196	1'213
	CH	1'098	1'200	1'241	1'299	1'413	1'551	1'570	1'694	1'689	1'703	1'794
	Tot	1'791	1'987	2'034	2'134	2'321	2'587	2'738	2'911	2'873	2'899	3'007
FBM	F	1'277	1'361	1'460	1'549	1'519	1'555	1'645	1'699	1'735	1'911	1'993
	H	955	1'004	1'042	1'112	1'085	1'170	1'209	1'270	1'288	1'309	1'375
	Etr	374	423	448	508	556	626	692	734	750	792	858
	CH	1'858	1'942	2'054	2'153	2'048	2'099	2'162	2'235	2'273	2'428	2'510
	Tot	2'232	2'365	2'502	2'661	2'604	2'725	2'854	2'969	3'023	3'220	3'368
FGSE	F	206	223	240	285	301	331	345	382	366	346	367
	H	348	381	400	403	433	461	468	476	486	471	512
	Etr	82	91	111	130	132	146	143	158	166	170	188
	CH	472	513	529	558	602	646	670	700	686	647	691
	Tot	554	604	640	688	734	792	813	858	852	817	879
FCUE^d	F							51	137	117	110	125
	H							60	175	179	175	169
	Etr							72	154	112	140	126
	CH							39	158	184	145	168
	Tot							111	312	296	285	294
Total UNIL	F	6'191	6'384	6'491	6'728	6'797	7'111	7'478	7'736	7'705	7'827	8'135
	H	4'871	5'116	5'127	5'363	5'445	5'844	6'165	6'429	6'484	6'648	6'841
	Etr	2'297	2'470	2'562	2'796	2'967	3'288	3'657	3'799	3'749	3'915	3'992
	CH	8'765	9'030	9'056	9'295	9'275	9'667	9'986	10'366	10'440	10'560	10'984
	Tot	11'062	11'500	11'618	12'091	12'242	12'955	13'643	14'165	14'189	14'475	14'976

^a Dans l'annuaire les étudiant·e·s inscrit·e·s sont comptabilisé·e·s de la sorte : compté·e·s uniquement dans leur faculté principale et leur plan d'étude principal, pour autant qu'ils-elles disposent de l'un des statuts suivants : régulier, congé restreint, congé complet, mobilité départ, formation continue, temps partiel, hôte, boursier UNIL, boursier de la Confédération. Ne sont donc pas pris·e·s en compte les étudiant·e·s d'autres universités suivant des cours à l'UNIL, par exemple dans le cadre d'un échange en mobilité.

^b Int. = de nationalité étrangère

^c Jusqu'en 2013, y compris étudiant·e·s immatriculé·e·s à l'UNIL pour les programmes de l'IDHEAP communs à l'UNIL.

^d Comprend uniquement les étudiant·e·s qui réalisent un MAS organisé par l'UNIL dans le cadre de la FCUE.

2.2 Etudiant·e·s inscrit·e·s^a au semestre d'automne par faculté selon le lieu de domicile avant les études^b

		2007	2008	2009	2010	2011	2012	2013	2014	2015	2016	2017
F TSR	VD	38	39	41	42	39	2	41	48	62	57	57
	CH	27	29	27	25	14	15	17	21	23	26	25
	Int	31	31	32	25	26	31	31	32	36	36	38
	Tot	96	99	100	92	79	78	89	101	121	119	120
FDCA	VD	782	869	886	862	854	904	919	977	988	1'029	1'033
	CH	455	467	462	481	481	498	501	587	567	578	564
	Int	246	228	253	299	303	309	353	333	364	402	396
	Tot	1'483	1'564	1'601	1'642	1'638	1'711	1'773	1'897	1'919	2'009	1'993
Lettres	VD	1'297	1'350	1'316	1'309	1'225	1'176	1'147	1'112	1'120	1'122	1'141
	CH	704	715	675	694	652	655	640	630	622	586	610
	Int	353	340	371	418	440	460	485	485	491	486	478
	Tot	2'354	2'405	2'362	2'421	2'317	2'291	2'272	2'227	2'233	2'194	2'229
SSP^c	VD	1'242	1'152	1'073	1'146	1'216	1'294	1'370	1'376	1'394	1'455	1'589
	CH	1'098	1'087	1'040	996	1'017	1'107	1'204	1'104	1'108	1'111	1'118
	Int	212	237	266	311	316	370	419	410	370	366	379
	Tot	2'552	2'476	2'379	2'453	2'549	2'771	2'993	2'890	2'872	2'932	3'086
HEC	VD	651	758	756	786	882	949	993	1'021	1'052	1'069	1'134
	CH	546	588	598	625	659	719	713	808	775	795	807
	Int	594	641	680	723	780	919	1'022	1'082	1'046	1'035	1'066
	NR ^d							10				
Tot	1'791	1'987	2'034	2'134	2'321	2'587	2'738	2'911	2'873	2'899	3'007	
FBM	VD	1'137	1'208	1'271	1'331	1'287	1'345	1'347	1'439	1'478	1'605	1'635
	CH	820	846	877	922	873	890	950	941	920	959	1'001
	Int	275	311	354	408	444	490	557	589	625	656	732
	Tot	2'232	2'365	2'502	2'661	2'604	2'725	2'854	2'969	3'023	3'220	3'368
FGSE	VD	262	271	271	284	309	350	365	385	382	376	392
	CH	222	253	265	293	307	318	326	322	312	286	315
	Int	70	80	104	111	118	124	122	151	158	155	172
	Tot	554	604	640	688	734	792	813	858	852	817	879
FCUE	NR ^e							111	312	296	285	294
	Tot							111	312	296	285	294
Total UNIL	VD	5'409	5'647	5'614	5'760	5'812	6'020	6'182	6'358	6'476	6'713	6'981
	CH	3'872	3'985	3'944	4'036	4'003	4'202	4'351	4'413	4'327	4'341	4'440
	Int	1'781	1'868	2'060	2'295	2'427	2'703	2'989	3'082	3'090	3'136	3'261
	NR ^d							121	312	296	285	294
Tot	11'062	11'500	11'618	12'091	12'242	12'955	13'643	14'165	14'189	14'475	14'976	

^a Dans l'annuaire les étudiant·e·s inscrit·e·s sont comptabilisé·e·s de la sorte : compté·e·s uniquement dans leur faculté principale et leur plan d'étude principal, pour autant qu'ils-elles disposent de l'un des statuts suivants : régulier, congé restreint, congé complet, mobilité départ, formation continue, temps partiel, hôte, boursier UNIL, boursier de la Confédération. Ne sont donc pas pris·e·s en compte les étudiant·e·s d'autres universités suivant des cours à l'UNIL, par exemple dans le cadre d'un échange en mobilité.

^b VD=domicile légal dans le canton de Vaud au moment de l'obtention de la maturité; CH=domicile légal dans un autre canton suisse (ou au Liechtenstein) au moment de l'obtention de la maturité; Int=domicile légal hors de la Suisse (à l'international) au moment de l'obtention de la maturité.

^c Jusqu'en 2013, y compris étudiant·e·s immatriculé·e·s à l'UNIL pour les programmes de l'IDHEAP communs à l'UNIL.

^d Non renseigné.

^e Idem, car cette information n'est pas disponible pour les étudiant·e·s de la FCUE.

2.3 Etudiant·e·s inscrit·e·s^a au semestre d'automne par orientation d'études selon le niveau et le sexe

			2007	2008	2009	2010	2011	2012	2013	2014	2015	2016	2017	
FTSR	Baccalauréat	Tot	36	32	37	42	28	22	24	39	52	51	49	
		F	12	14	20	21	12	11	17	25	33	34	32	
	Licence/Diplôme	Tot	4	2	1									
		F	2	1	1									
	Maîtrise	Tot	18	27	29	20	21	25	30	29	31	28	26	
		F	9	12	13	10	12	17	20	17	18	16	20	
	Postgrade	Tot	4	4										
		F	1	1										
	MAS form. continue	Tot	11	8	3									
		F	7	5	1									
	Doctorat	Tot	23	24	30	30	30	30	35	32	38	38	44	
		F	7	8	9	9	10	11	15	14	15	14	14	
	Formations compl.	Tot											2	1
		F											2	1
Sans titre ^b	Tot		2					1		1				
	F		1					0		1				
Total	Tot	96	99	100	92	79	78	89	101	121	119	120		
	F	38	42	44	40	34	39	52	57	66	66	67		
Droit	Baccalauréat	Tot	695	725	709	700	681	728	719	708	686	674	697	
		F	425	435	422	429	428	438	430	423	426	421	434	
	Licence/Diplôme	Tot	5	4	2	2	1	2						
		F	1	0	0	0	0	1						
	Maîtrise	Tot	160	210	253	290	293	284	290	292	334	354	331	
		F	90	131	158	177	180	169	157	156	182	199	191	
	Postgrade	Tot	3											
		F	1											
	MAS form. approfondie	Tot		29	47	47	58	62	51					
		F		16	33	31	40	41	35					
	Doctorat	Tot	145	142	131	137	134	138	150	150	147	148	164	
		F	72	67	59	61	60	61	67	70	72	72	80	
	Sans titre	Tot	26	26	15	25	20	17	15	14	9	15	14	
		F	8	9	6	15	5	12	7	7	5	6	6	
Total	Tot	1'065	1'146	1'166	1'206	1'187	1'231	1'225	1'164	1'176	1'191	1'206		
	F	618	665	684	716	713	722	696	656	685	698	711		
ESC	Baccalauréat	Tot	186	162	165	163	181	194	211	208	221	283	311	
		F	126	105	113	105	118	130	137	136	136	182	209	
	Maîtrise	Tot	162	182	196	192	188	194	242	247	236	231	184	
		F	105	129	140	139	133	146	192	195	182	169	130	
	Postgrade	Tot	3											
		F	3											
	Doctorat	Tot	67	74	74	80	82	92	95	102	106	105	107	
		F	31	32	30	30	29	36	38	43	46	49	57	
	Sans titre	Tot				1								
		F				1								
Total	Tot	418	418	435	436	451	480	548	557	563	619	602		
	F	265	266	283	275	280	312	367	374	364	400	396		

(suite)

			2007	2008	2009	2010	2011	2012	2013	2014	2015	2016	2017	
IDHEAP	Maîtrise	Tot								148	147	164	151	
		F								86	82	93	84	
	Doctorat	Tot								28	33	35	34	
		F								9	8	10	13	
	Total	Tot									176	180	199	185
		F									95	90	103	97
FDCA	Baccalauréat	Tot	881	887	874	863	862	922	930	916	907	957	1'008	
		F	551	540	535	534	546	568	567	559	562	603	643	
	Licence/Diplôme	Tot	5	4	2	2	1	2						
		F	1	0	0	0	0	1						
	Maîtrise	Tot	322	392	449	482	481	478	532	687	717	749	666	
		F	195	260	298	316	313	315	349	437	446	461	405	
	Postgrade	Tot	6											
		F	4											
	MAS form. continue	Tot		29	47	47	58	62	51					
		F		16	33	31	40	41	35					
	MAS form. approfondie	Tot	31	10	9	5								
		F	21	7	6	3								
	Doctorat	Tot	212	216	205	217	216	230	245	280	286	288	305	
		F	103	99	89	91	89	97	105	122	126	131	150	
	Sans titre	Tot	26	26	15	26	20	17	15	14	9	15	14	
		F	8	9	6	16	5	12	7	7	5	6	6	
	Total	Tot	1'483	1'564	1'601	1'642	1'638	1'711	1'773	1'897	1'919	2'009	1'993	
		F	883	931	967	991	993	1'034	1'063	1'125	1'139	1'201	1'204	
Lettres (sans EFLE)	Baccalauréat	Tot	1'163	1'259	1'283	1'314	1'231	1'205	1'172	1'073	1'055	990	1'071	
		F	785	821	850	843	817	798	758	693	657	588	662	
	Licence/Diplôme	Tot	614	414	206	91	19	2	1					
		F	411	284	139	63	13	2	1					
	Maîtrise	Tot	95	242	373	489	537	547	534	521	504	546	540	
		F	65	162	255	336	356	363	347	341	328	362	352	
	Postgrade	Tot	1	1										
		F	1	1										
	MAS form. approfondie	Tot			2	4	5	2						
		F			2	4	4	1						
	Doctorat	Tot	342	354	343	340	350	358	377	391	397	385	384	
		F	181	99	188	190	196	209	226	236	236	226	223	
	Formations compl.	Tot								58	62	47	46	
		F								36	47	31	32	
	Sans titre	Tot	1		2	1	1	1	1	2	1	1		
		F	1		2	1	1	1	1	1	0	1		
	Total	Tot	2'216	2'270	2'209	2'239	2'143	2'115	2'085	2'045	2'019	1'969	2'041	
		F	1'444	1'367	1'436	1'437	1'387	1'374	1'333	1'307	1'268	1'208	1'269	
EFLE	Diplôme EFLE	Tot	138	135	153	175	173	175	186	182	204	211	176	
		F	115	115	136	146	150	137	143	135	153	145	125	
	Sans titre	Tot				7	1	1	1		10	14	12	
		F				5	1	1			8	10	8	
	Total	Tot	138	135	153	182	174	176	187	182	214	225	188	
		F	115	115	136	151	151	138	143	135	161	155	133	

(suite)

		2007	2008	2009	2010	2011	2012	2013	2014	2015	2016	2017	
Lettres	Diplôme EFLE	Tot	138	135	153	175	173	175	186	182	204	211	176
		F	115	115	136	146	150	137	143	135	153	145	125
	Baccalauréat	Tot	1'163	1'259	1'283	1'314	1'231	1'205	1'172	1'073	1'055	990	1'071
		F	785	821	850	843	817	798	758	693	657	588	662
	Licence/Diplôme	Tot	614	414	206	91	19	2	1				
		F	411	284	139	63	13	2	1				
	Maîtrise	Tot	95	242	373	489	537	547	534	521	504	546	540
		F	65	162	255	336	356	363	347	341	328	362	352
	Postgrade	Tot	1	1									
		F	1	1									
	MAS form. approfondie	Tot			2	4	5	2					
		F			2	4	4	1					
	Doctorat	Tot	342	354	343	340	350	358	377	391	397	385	384
		F	181	187	188	190	196	209	226	236	236	226	223
	Formations compl.	Tot								58	62	47	46
	F								36	47	31	32	
Sans titre	Tot	1		2	8	2	2	2	2	11	15	12	
	F	1		2	6	2	2	1	1	8	11	8	
Total	Tot	2'354	2'405	2'362	2'421	2'317	2'291	2'272	2'227	2'233	2'194	2'229	
	F	1'559	1'570	1'572	1'588	1'538	1'512	1'476	1'442	1'429	1'363	1'402	
Sci. politique	Baccalauréat	Tot	339	373	388	411	408	454	414	420	384	373	387
		F	166	187	201	210	199	215	202	190	184	175	183
	Licence/Diplôme	Tot	138	56	6								
		F	67	29	4								
	Maîtrise ^c	Tot	57	136	175	178	184	218	255	87	85	92	90
		F	23	60	84	88	102	127	142	45	41	48	43
	Doctorat	Tot	50	50	73	84	86	89	96	73	77	80	75
		F	10	10	18	27	29	30	31	26	28	33	32
	Sans titre	Tot						1					
		F						0					
Total	Tot	584	615	642	673	678	762	765	580	546	545	552	
	F	266	286	307	325	330	372	375	261	253	256	258	
Sci. sociales	Baccalauréat	Tot	289	259	242	240	274	291	317	283	283	330	362
		F	188	175	176	179	195	208	225	194	195	209	239
	Licence/Diplôme	Tot	143	64	15	2							
		F	108	45	7	2							
	Maîtrise	Tot	20	72	98	99	107	112	125	143	126	94	93
		F	15	53	69	56	64	75	91	111	92	67	63
	Postgrade	Tot	22	5									
		F	17	4									
	Doctorat	Tot	71	87	104	125	121	136	151	139	132	148	137
		F	39	46	62	75	74	83	85	87	85	94	87
Sans titre	Tot	1	2	2	1								
	F	0	1	2	1								
Total	Tot	546	489	461	467	502	539	593	565	541	572	592	
	F	367	324	316	313	333	366	401	392	372	370	389	

(suite)

			2007	2008	2009	2010	2011	2012	2013	2014	2015	2016	2017	
Psychologie	Baccalauréat	Tot	529	502	469	553	626	696	703	724	753	787	911	
		F	446	429	389	451	501	558	568	576	585	616	712	
	Licence/Diplôme	Tot	57	9	1									
		F	44	5	1									
	Maîtrise	Tot	182	303	292	241	241	258	304	353	363	370	378	
		F	161	263	252	208	212	234	274	310	321	322	327	
	Postgrade	Tot	161	72	19	2								
		F	133	61	14	1								
	MAS form. continue	Tot	11	19	17	8								
		F	11	17	15	8								
	MAS form. approfondie	Tot	15	32	36	38	31	23	19					
		F	15	31	34	35	26	20	18					
	Doctorat	Tot	75	71	76	81	80	72	74	85	82	75	78	
		F	57	51	53	58	58	49	49	52	53	49	51	
Sans titre	Tot								1		2	1		
	F								0		2	1		
Total	Tot	1'030	1'008	910	923	978	1'049	1'100	1'163	1'198	1'234	1'368		
	F	867	857	758	761	797	861	909	938	959	989	1'091		
Sci. du sport	Baccalauréat	Tot	219	242	233	242	245	256	313	322	307	306	299	
		F	64	81	79	77	73	72	91	98	95	86	75	
	Licence/Diplôme	Tot	163	92	45	9	6		2					
		F	44	28	13	1	0		0					
	Maîtrise	Tot		17	72	125	126	152	202	242	255	247	249	
		F		8	32	50	49	51	67	87	86	83	90	
	Doctorat	Tot	10	13	16	14	14	13	18	18	22	25	25	
		F	3	5	4	3	2	4	6	7	12	13	16	
	Formations compl.	Tot									3	3	1	
		F									2	1	1	
	Total	Tot	392	364	366	390	391	421	535	582	587	581	574	
		F	111	122	128	131	124	127	164	192	195	183	182	
	SSP ^d	Baccalauréat	Tot	1'376	1'376	1'332	1'446	1'553	1'697	1'747	1'749	1'727	1'796	1'959
			F	864	872	845	917	968	1'053	1'086	1'058	1'059	1'086	1'209
Licence/Diplôme		Tot	501	221	67	11	6		2					
		F	263	107	25	3	0		0					
Maîtrise		Tot	259	528	637	643	658	740	886	825	829	803	810	
		F	199	384	437	402	427	487	574	553	540	520	523	
Postgrade		Tot	183	77	19	2								
		F	150	65	14	1								
MAS form. continue		Tot	11	19	17	8								
		F	11	17	15	8								
MAS form. approfondie		Tot	15	32	36	38	31	23	19					
		F	15	31	34	35	26	20	18					
Doctorat		Tot	206	221	269	304	301	310	339	315	313	328	315	
		F	109	112	137	163	163	166	171	172	178	189	186	
Formations compl.	Tot									3	3	1		
	F									2	1	1		
Sans titre	Tot	1	2	2	1		1		1		2	1		
	F	0	1	2	1		0		0		2	1		
Total	Tot	2'552	2'476	2'379	2'453	2'549	2'771	2'993	2'890	2'872	2'932	3'086		
	F	1'611	1'589	1'509	1'530	1'584	1'726	1'849	1'783	1'779	1'798	1'920		

(suite)

			2007	2008	2009	2010	2011	2012	2013	2014	2015	2016	2017	
HEC	Baccalauréat	Tot	1'140	1'246	1'253	1'302	1'390	1'555	1'642	1'740	1'608	1'557	1'576	
		F	407	434	435	430	479	543	588	649	595	560	562	
	Licence/Diplôme	Tot	1											
		F	1											
	Maîtrise	Tot	407	485	549	598	689	769	897	1'031	1'119	1'192	1'281	
		F	140	161	198	251	275	294	342	402	422	416	440	
	Postgrade	Tot	25	21										
		F	4	2										
	MAS form. _e continue	Tot	76	95	85	84	96	124	58					
		F	22	32	26	19	25	28	12					
	Doctorat	Tot	142	139	145	149	146	139	141	138	137	142	143	
		F	43	38	38	44	49	49	55	59	53	54	53	
	Formations compl.	Tot								2	9	7	6	
		F								1	4	2	1	
Sans titre	Tot		1	2	1						1	1		
	F		1	2	1						0	1		
Total	Tot	1'791	1'987	2'034	2'134	2'321	2'587	2'738	2'911	2'873	2'899	3'007		
	F	617	668	699	745	828	914	997	1'111	1'074	1'032	1'057		
Sciences^f	Doctorat	Tot	7	5	4	3	3	3						
		F	1	1	1	1	1	1						
	Total	Tot	7	5	4	3	3	3						
		F	1	1	1	1	1	1						
Pharmacie^g	Baccalauréat	Tot	35	30	31	32	44	51	49	51	59	56	55	
		F	30	25	21	24	34	33	35	38	37	40	37	
	Total	Tot	35	30	31	32	44	51	49	51	59	56	55	
		F	30	25	21	24	34	33	35	38	37	40	37	
Biologie	Baccalauréat	Tot	288	273	290	326	401	428	433	407	365	415	440	
		F	142	141	152	174	229	252	234	215	198	237	226	
	Maîtrise	Tot	117	147	178	162	145	166	219	205	175	178	197	
		F	59	80	96	90	85	96	136	124	97	98	114	
	Doctorat	Tot	343	355	368	393	409	447	458	482	516	515	516	
		F	181	184	208	219	223	243	241	256	276	281	295	
	Sans titre	Tot		2			1	2		2				
		F		2			0	2		1				
	Total	Tot	748	777	836	881	956	1'043	1'110	1'096	1'056	1'108	1'153	
		F	382	407	456	483	537	593	611	596	571	616	635	
Médecine^h	Baccalauréat	Tot	750	831	841	913	851	887	886	956	997	1'100	1'106	
		F	482	526	538	584	522	526	538	577	619	713	723	
	Clinique ^e	Tot	468	369	263	151	2							
		F	279	227	161	91	0							
	Maîtrise	Tot		132	292	442	474	475	515	533	562	586	615	
		F		78	175	255	290	279	309	306	320	343	346	
	Postgrade	Tot	7	7	6	3	1	1						
		F	1	2	2	2	1	1						
	Doctorat	Tot	224	219	233	239	276	268	294	288	316	333	368	
		F	103	96	107	110	135	123	152	148	163	170	190	
	Sans titre	Tot											1	
		F											1	
	Total	Tot	1'449	1'558	1'635	1'748	1'604	1'631	1'695	1'777	1'875	2'019	2'090	
		F	865	929	983	1'042	948	929	999	1'031	1'102	1'226	1'260	

(suite)

			2007	2008	2009	2010	2011	2012	2013	2014	2015	2016	2017
Sciences infirmières	Maîtrise	Tot								33	16	23	56
		F								25	23	16	47
	Doctorat	Tot								12	10	14	14
		F								9	9	13	14
	Total	Tot								45	26	37	70
		F								34	32	29	61
FBM	Baccalauréat	Tot	1'073	1'134	1'162	1'271	1'296	1'366	1'368	1'414	1'421	1'571	1'601
		F	654	692	711	782	785	811	807	830	854	990	986
	Clinique	Tot	468	369	263	151	2						
		F	279	227	161	91	0						
	Maîtrise	Tot	117	279	470	604	619	641	734	771	760	787	868
		F	59	158	271	345	375	375	445	455	433	457	507
	Postgrade	Tot	7	7	6	3	1	1					
		F	1	2	2	2	1	1					
	Doctorat	Tot	567	574	601	632	685	715	752	782	842	862	898
		F	284	280	315	329	358	366	393	413	448	464	499
	Sans titre	Tot		2			1	2		2			1
		F		2			0	2		1			1
	Total	Tot	2'232	2'365	2'502	2'661	2'604	2'725	2'854	2'969	3'023	3'220	3'368
		F	1'277	1'361	1'460	1'549	1'519	1'555	1'645	1'699	1'735	1'911	1'993
	FGSE	Baccalauréat	Tot	305	324	329	365	371	379	406	408	387	354
F			119	132	127	158	154	160	170	161	152	143	148
Licence/Diplôme ^{f,i}		Tot	4	3									
		F	1	1									
Maîtrise		Tot	152	161	165	181	205	263	263	314	312	313	342
		F	55	50	55	70	85	110	115	162	150	143	165
Postgrade		Tot	1										
		F	1										
MAS form. approfondie		Tot		11	14	7	19	15	7				
		F		5	8	3	7	7	3				
Doctorat		Tot	84	100	125	131	136	131	137	134	149	146	147
		F	28	34	48	52	54	53	57	59	63	58	53
Formations compl.		Tot								2	3	4	3
		F								0	1	2	0
Sans titre		Tot	1		3	1		1			1		1
	F	1		1	1		0			0		1	
Total	Tot	547	599	636	685	731	789	813	858	852	817	879	
	F	205	222	239	284	300	330	345	382	366	346	367	
FCUE	MAS form. continue	Tot							111	312	296	285	294
		F							51	137	117	110	125
	Total	Tot							111	312	296	285	294
	F							51	137	117	110	125	

(suite)

		2007	2008	2009	2010	2011	2012	2013	2014	2015	2016	2017	
Total UNIL	Diplôme EFLE	Tot	138	135	153	175	173	175	186	182	204	211	176
		F	115	115	136	146	150	137	143	135	153	145	125
	Baccalauréat	Tot	5'974	6'258	6'270	6'603	6'731	7'146	7'289	7'339	7'157	7'276	7'650
		F	3'392	3'505	3'523	3'685	3'761	3'944	3'993	3'975	3'912	4'004	4'242
	Licence/Diplôme	Tot	1'129	644	276	104	26	4	3				
		F	679	393	165	66	13	3	1				
	Clinique	Tot	468	369	263	151	2						
		F	279	227	161	91	0						
	Maîtrise	Tot	1'370	2'114	2'672	3'017	3'210	3'463	3'876	4'178	4'272	4'418	4'533
		F	722	1'187	1'527	1'730	1'843	1'961	2'192	2'367	2'337	2'375	2'412
	Postgrade	Tot	227	110	25	5	1	1					
		F	162	71	16	3	1	1					
	MAS form. continue	Tot	98	151	152	139	154	186	220	312	296	285	294
	F	40	70	75	58	65	69	98	137	117	110	125	
MAS form. approfondie	Tot	46	53	61	54	55	40	26					
	F	36	43	50	45	37	28	21					
Doctorat	Tot	1'583	1'633	1'722	1'806	1'867	1'916	2'026	2'072	2'162	2'189	2'236	
	F	756	759	825	879	920	952	1'022	1'075	1'119	1'136	1'178	
Formations compl.	Tot								62	77	63	57	
	F								37	54	38	35	
Sans titre	Tot	29	33	24	37	23	24	17	20	21	33	30	
	F	10	14	13	25	7	16	8	10	13	19	18	
Total	Tot	11'062	11'500	11'618	12'091	12'242	12'955	13'643	14'165	14'189	14'475	14'976	
	F	6'191	6'384	6'491	6'728	6'797	7'111	7'478	7'736	7'705	7'827	8'135	

^a Dans l'annuaire les étudiant·e·s inscrit·e·s sont comptabilisé·e·s de la sorte : compté·e·s uniquement dans leur faculté principale et leur plan d'étude principal, pour autant qu'ils·elles disposent de l'un des statuts suivants : régulier, congé restreint, congé complet, mobilité départ, formation continue, temps partiel, hôte, boursier UNIL, boursier de la Confédération. Ne sont donc pas pris·e·s en compte les étudiant·e·s d'autres universités suivant des cours à l'UNIL, par exemple dans le cadre d'un échange en mobilité.

^b Le niveau nommé «Sans titre» regroupe les étudiant·e·s en Droit allemand (inscriptions temporaires) et les étudiant·e·s hôtes. Ces étudiant·e·s sont comptabilisé·e·s par l'OFS, même s'ils·elles ne visent pas de titre à l'UNIL.

^c A partir de 2014 les étudiant·e·s de la maîtrise en politique et management publics (PMP) sont comptabilisé·e·s en FDCA, suite à l'intégration de l'IDHEAP dans l'UNIL, cf. note d.

^d Jusqu'en 2013, y compris étudiant·e·s immatriculé·e·s à l'UNIL pour les programmes de l'IDHEAP communs à l'UNIL, cf. note c.

^e Dès 2014, les étudiant·e·s en MAS sont comptabilisé·e·s à la FCUE, car géré·e·s par cette dernière.

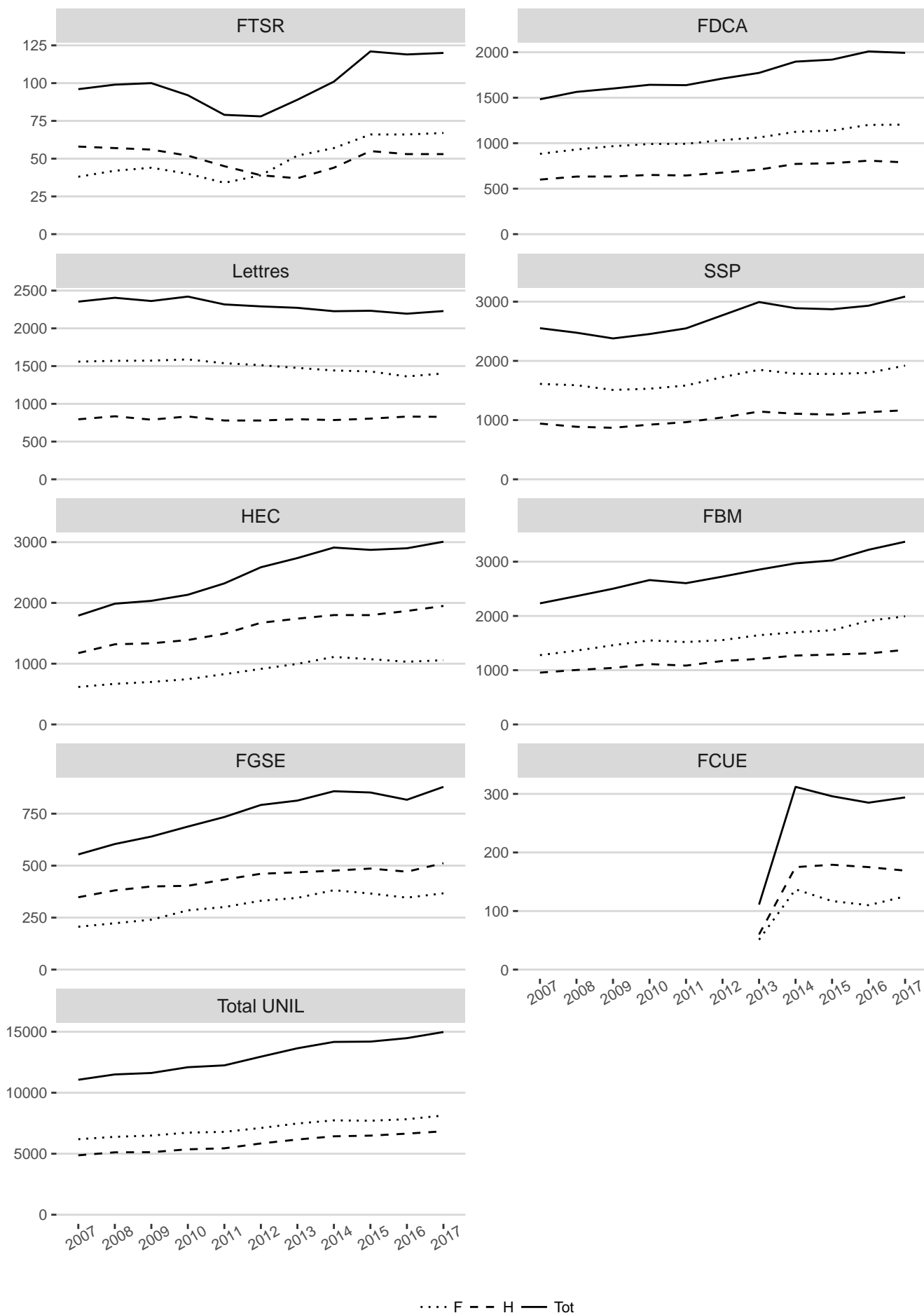
^f Il s'agit doctorant·e·s ayant débuté leur doctorat en Sciences de la Terre à la faculté des Sciences ; dès 2013 ils ont été comptabilisé·e·s en FGSE car rattaché·e·s à cette faculté.

^g Dès 2004, les étudiant·e·s de 1er et 2ème cycle de pharmacie ont été transféré·e·s en FBM.

^h Les niveaux pré-cliniques et cliniques sont des catégories qui ne sont plus en vigueur depuis le passage des cursus de médecine dans le système de Bologne Bachelor-Master. La notion de «clinique» reste toutefois utilisée dans le domaine des coûts, du type et du contenu de l'enseignement pour désigner les années d'études au-delà de la deuxième année de bachelor (cf. tableau 8.2).

ⁱ Etudiant·e·s en complément de licence/diplôme pour l'enseignement.

2.4 Evolution des effectifs d'étudiant·e·s par faculté



3. Inscriptions des étudiant·e·s dans les cursus de Bologne

3.1 Etudiant·e·s inscrit·e·s^a au semestre d'automne par cursus de Baccalauréat

		2007	2008	2009	2010	2011	2012	2013	2014	2015	2016	2017
Théologie	Tot	18	17	20	25	17	9	10	16	21	17	20
	F	5	8	12	12	8	2	4	8	11	10	13
Sciences des religions	Tot	18	15	17	17	11	13	14	23	30	34	29
	F	7	6	8	9	4	9	13	17	21	24	19
Droit	Tot	695	725	709	700	681	728	719	708	686	674	697
	F	425	435	422	429	428	438	430	423	426	421	434
Sciences forensiques	Tot	186	162	165	163	181	194	211	208	221	283	311
	F	126	105	113	105	118	130	137	136	136	182	209
Lettres	Tot	1'163	1'251	1'283	1'314	1'231	1'205	1'172	1'073	1'055	990	1'071
	F	785	815	850	843	817	798	758	693	657	588	662
Science politique	Tot	339	373	388	411	408	454	414	420	384	373	387
	F	166	187	201	210	199	215	202	190	184	175	183
Sciences sociales	Tot	289	267	242	240	274	291	317	283	283	330	362
	F	188	181	176	179	195	208	225	194	195	209	239
Psychologie	Tot	529	502	469	553	626	696	703	724	753	787	911
	F	446	429	389	451	501	558	568	576	585	616	712
Sciences du sport et de l'éducation physique	Tot	219	242	233	242	245	256	313	322	307	306	299
	F	64	81	79	77	73	72	91	98	95	86	75
Sciences économiques ^b	Tot	1'140	1'246	1'253	1'302	1'390	1'555	1'642	1'740	1'607	1'557	1'576
	F	407	434	435	430	479	543	588	649	595	560	562
Biologie	Tot	288	273	290	326	401	428	433	407	365	415	440
	F	142	141	152	174	229	252	234	215	198	237	226
Médecine	Tot	750	831	841	913	851	887	886	956	997	1'100	1'106
	F	482	526	538	584	522	526	538	577	619	713	723
Sciences pharmaceutiques ^c	Tot	35	30	31	32	44	51	49	51	59	56	55
	F	30	25	21	24	34	33	35	38	37	40	37
Géosciences et environnement mention géographie	Tot	151	171	176	182	187	187	192	126	90	54	56
	F	52	59	58	73	70	70	70	44	33	18	17
Géosciences et environnement mention géologie	Tot	39	44	54	59	49	39	46	37	42	40	26
	F	19	21	22	21	17	12	19	15	16	13	7
Géosciences et environnement mention sciences de l'environnement	Tot	115	109	99	124	135	153	168	113	104	113	101
	F	48	52	47	64	67	78	81	50	45	51	47
Géosciences et environnement mention propédeutique	Tot								132	151	147	203
	F								52	58	61	77
Total Baccalauréat	Tot	5'974	6'258	6'270	6'603	6'731	7'146	7'289	7'339	7'155	7'276	7'650
	F	3'392	3'505	3'523	3'685	3'761	3'944	3'993	3'975	3'911	4'004	4'242

^a Dans l'annuaire les étudiant·e·s inscrit·e·s sont comptabilisé·e·s de la sorte : compté·e·s uniquement dans leur faculté principale et leur plan d'étude principal, pour autant qu'ils-elles disposent de l'un des statuts suivants : régulier, congé restreint, congé complet, mobilité départ, formation continue, temps partiel, hôte, boursier UNIL, boursier de la Confédération. Ne sont donc pas pris·e·s en compte les étudiant·e·s d'autres universités suivant des cours à l'UNIL, par exemple dans le cadre d'un échange en mobilité. Par ailleurs, ce tableau n'affiche pas les étudiant·e·s compté·e·s dans un BA mais qui suivent un complément de formation sans être inscrit·e·s dans un programme précis.

^b Comprend toutes les orientations proposées en Baccalauréat par HEC.

^c Seule la 1ère année est enseignée à l'UNIL.

3.2 Etudiant·e·s inscrit·e·s^a au semestre d'automne par cursus de Maîtrise^b

Maîtrise universitaire en/ès Sciences en...		2007	2008	2009	2010	2011	2012	2013	2014	2015	2016	2017
Théologie	Tot	9	13	14	11	12	18	16	14	14	11	8
	F	4	4	6	5	6	11	10	7	5	3	5
Sciences des religions	Tot	9	14	15	9	9	7	14	14	16	15	17
	F	5	8	7	5	6	6	10	9	12	13	14
Droit	Tot	130	182	216	247	257	254	235	219	260	285	257
	F	79	119	137	154	160	155	140	126	146	162	148
Sciences criminelles	Tot	104	117	126	128	131	136	168	156	139	99	58
	F	80	93	92	95	99	109	144	134	115	79	47
Science forensique	Tot	58	65	70	64	57	58	64	68	73	73	59
	F	25	36	48	44	34	37	43	45	52	48	34
Traçologie et analyse de la criminalité	Tot							10	23	24	22	19
	F							5	16	15	13	13
Droit, criminalité et sécurité des technologies de l'information	Tot	30	28	37	43	36	24	36	37	47	41	45
	F	11	12	21	23	20	11	10	13	21	19	21
Droit (Universités de Zurich et Lausanne)	Tot						6	19	31	24	27	17
	F						3	7	12	12	17	12
Droit et économie	Tot					34	72	101	114	133	138	133
	F					15	39	54	62	56	46	53
Politique et management publics	Tot	39	90	109	114	122	139	161	144	140	155	147
	F	17	40	52	57	67	79	91	83	77	87	83
Criminologie et sécurité	Tot										37	59
	F										29	45
Lettres	Tot	95	242	373	489	537	547	534	497	481	522	499
	F	65	162	255	336	356	363	347	321	313	345	328
Psychologie	Tot	182	303	292	241	241	258	299	351	359	364	372
	F	161	263	252	208	212	234	272	308	318	317	323
Science politique	Tot	18	46	66	64	62	79	94	78	78	88	86
	F	6	20	32	31	35	48	51	41	37	45	41
Sciences sociales	Tot	20	72	98	99	107	112	125	124	111	80	80
	F	15	53	69	56	64	75	91	98	84	56	52
Humanités numériques	Tot										1	20
	F										1	10
Méthodologie d'enquête et opinion publique	Tot							5	11	11	8	7
	F							2	7	6	6	6
Sciences du mouvement et du sport	Tot		17	72	125	126	152	202	238	252	245	246
	F		8	32	50	49	51	67	85	84	83	88
Management	Tot	114	127	153	208	232	232	307	340	336	363	376
	F	50	50	71	111	122	113	143	160	160	163	176
Management de la technologie et entrepreneuriat	Tot	2										
	F											
Economique politique	Tot	33	33	53	56	65	64	57	55	72	76	67
	F	13	14	23	22	26	22	18	19	31	31	23
Systèmes d'information	Tot	40	40	51	49	40	50	63	78	99	119	133
	F	7	5	8	10	15	13	11	15	21	23	36

(suite)

Maîtrise universitaire en/ès Sciences en...		2007	2008	2009	2010	2011	2012	2013	2014	2015	2016	2017
Finance	Tot	115	160	134	127	169	174	160	157	195	232	294
	F	33	46	38	38	38	37	33	36	50	57	63
Comptabilité, contrôle et finance	Tot	58	73	93	84	72	92	125	147	161	151	171
	F	21	30	37	41	32	41	49	51	57	49	48
Sciences actuarielles	Tot	45	52	65	74	77	85	84	101	91	79	70
	F	16	16	21	29	27	29	34	36	33	29	23
Comportement, évolution et conservation	Tot	39	53	66	58	41	50	67	55	42	44	49
	F	16	25	34	32	25	29	43	33	19	20	28
Sciences moléculaire du vivant	Tot	41	38	29	25	34	35	51	54	48	51	57
	F	20	18	16	13	14	12	27	31	26	27	32
Biologie médicale	Tot	37	56	83	79	70	81	101	96	84	78	90
	F	23	37	46	45	46	55	66	60	52	48	53
Médecine	Tot		132	288	434	458	460	488	528	555	578	605
	F		78	172	248	275	266	289	303	315	338	341
Sciences infirmières	Tot			4	8	16	15	27	33	23	23	56
	F			3	7	15	13	20	25	16	16	47
Géologie	Tot	18	23	27	23	27	30	19	16	24	22	29
	F	4	9	12	10	15	13	9	10	10	6	9
Ingénieur géologue ^c	Tot	10	7									
	F	3	1									
Géosciences de l'environnement	Tot	56	67	70	67	52	64	74	66	74	31	25
	F	21	24	23	25	22	33	35	33	34	15	15
Enseignement, géosciences et sciences de l'environnement	Tot	7	1									
	F	7	1									
Géographie	Tot	61	63	66	78	104	145	147	150	134	127	136
	F	20	15	18	26	37	52	57	62	61	56	62
Biogéosciences	Tot			2	13	22	24	23	31	36	34	38
	F			2	9	11	12	14	18	15	12	18
Tourisme	Tot								44	40	29	23
	F								35	30	21	15
Fondements et pratiques de la durabilité	Tot										62	85
	F										29	45
Total Maîtrise (sans préalables)	Tot	1'370	2'114	2'672	3'017	3'210	3'463	3'876	4'070	4'176	4'310	4'433
	F	722	1'187	1'527	1'730	1'843	1'961	2'192	2'294	2'283	2'309	2'357

^a Dans l'annuaire les étudiant·e·s inscrit·e·s sont comptabilisé·e·s de la sorte : compté·e·s uniquement dans leur faculté principale et leur plan d'étude principal, pour autant qu'ils-elles disposent de l'un des statuts suivants : régulier, congé restreint, congé complet, mobilité départ, formation continue, temps partiel, hôte, boursier UNIL, boursier de la Confédération. Ne sont donc pas pris·e·s en compte les étudiant·e·s d'autres universités suivant des cours à l'UNIL, par exemple dans le cadre d'un échange en mobilité.

^b Sans les mises à niveau.

^c Supprimé dès la rentrée d'automne 2008 (pas de nouveaux·elles étudiant·e·s).

4. Nouveaux·elles étudiant·e·s

Etudiant·e·s inscrit·e·s pour la première fois à l'UNIL

4.1 Nouveaux·elles étudiant·e·s^a par année civile, faculté et orientation d'études selon le niveau et le sexe

		2007	2008	2009	2010	2011	2012	2013	2014	2015	2016	2017	
FTSR	Baccalauréat	Tot	11	6	13	11	3	5	9	14	21	8	12
		F	5	3	7	6	2	2	7	7	14	6	8
	Maîtrise	Tot	3	4	4	4		3	1	4		3	1
		F	0	3	3	3		2	1	3		2	1
	MAS form. continue	Tot	1										
		F	1										
	Doctorat	Tot	4	3	6	4	2	5	6	4	4	2	11
		F	2	1	2	2	0	2	3	2	1	0	3
	Sans titre	Tot		2	1			1		1			
		F		1	1			0		1			
Total	Tot	19	15	24	19	5	14	16	23	25	13	24	
	F	8	8	13	11	2	6	11	13	15	8	12	
Droit	Baccalauréat	Tot	219	233	215	212	227	242	200	231	207	203	241
		F	135	145	135	133	149	149	121	142	136	128	152
	Maîtrise	Tot	9	16	24	34	30	28	48	32	47	50	42
		F	5	9	17	23	22	15	26	19	27	26	22
	MAS form. continue	Tot			32	32	40	34	17				
		F			24	19	30	21	12				
	MAS form. approfondie	Tot	14	26	1								
		F	10	15	1								
	Doctorat	Tot	6	4	1	7	4	7	10	8	10	10	7
		F	5	2	1	3	1	4	6	6	6	6	0
Sans titre	Tot	44	38	23	43	36	26	22	19	26	23	17	
	F	14	19	9	28	14	19	11	8	14	8	8	
Total	Tot	292	317	296	328	337	337	297	290	290	286	307	
	F	169	190	187	206	216	208	176	175	183	168	182	
ESC	Baccalauréat	Tot	85	77	82	86	96	89	98	100	107	150	152
		F	54	54	56	51	66	65	61	66	67	104	110
	Maîtrise	Tot	33	27	38	43	34	41	55	47	35	38	27
		F	24	22	31	31	24	35	42	41	30	30	18
	Doctorat	Tot	1	1	2	5	1	5	2	2	3	3	1
		F	0	1	1	1	0	2	1	0	1	2	1
	Sans titre	Tot				1							
		F				1							
	Total	Tot	119	105	122	135	131	135	155	149	145	191	180
		F	78	77	88	84	90	102	104	107	98	136	129
IDHEAP	Maîtrise	Tot							27	26	24	19	
		F							20	15	12	12	
	Doctorat	Tot							6	6	4	3	
		F							3	1	2	2	
	Total	Tot								33	32	28	22
		F								23	16	14	14

(suite)

		2007	2008	2009	2010	2011	2012	2013	2014	2015	2016	2017	
FDCA	Baccalauréat	Tot	304	310	297	298	323	331	298	331	314	353	393
		F	189	199	191	184	215	214	182	208	203	232	262
	Maîtrise	Tot	42	43	62	77	64	69	103	106	108	112	88
		F	29	31	48	54	46	50	68	80	72	68	52
	MAS form. continue	Tot			32	32	40	34	17				
		F			24	19	30	21	12				
	MAS form. approfondie	Tot	14	26	1								
		F	10	15	1								
	Doctorat	Tot	7	5	3	12	5	12	12	16	19	17	11
		F	5	3	2	4	1	6	7	9	8	10	3
	Sans titre	Tot	44	38	23	44	36	26	22	19	26	23	17
		F	14	19	9	29	14	19	11	8	14	8	8
	Total	Tot	411	422	418	463	468	472	452	472	467	505	509
F		247	267	275	290	306	310	280	305	297	318	325	
Lettres (sans EFLE)	Baccalauréat	Tot	374	380	372	381	314	335	362	308	318	301	341
		F	252	229	256	244	220	218	229	193	202	180	211
	Maîtrise	Tot	11	19	26	40	49	54	51	58	37	46	47
		F	9	11	21	29	36	41	38	42	23	37	37
	MAS form. approfondie	Tot			1	1	1						
		F			1	1	0						
	Doctorat	Tot	16	26	19	31	22	27	24	35	16	22	30
		F	10	14	13	17	10	16	17	19	8	16	21
	Formations compl.	Tot								6	13	6	10
		F								5	10	3	9
	Sans titre	Tot		1	5	3	2		1	4	2		1
		F		1	5	3	1		1	2	1		1
	Total	Tot	401	426	423	456	388	416	438	411	386	375	429
F		271	255	296	294	267	275	285	261	244	236	279	
EFLE	Diplôme EFLE	Tot	61	51	66	84	78	78	84	75	94	94	70
		F	49	44	57	64	67	58	63	59	69	58	49
	Sans titre	Tot				7		1	1		11		
		F				5		1	0		9		
	Total	Tot	61	51	66	91	78	79	85	75	105	94	70
F	49	44	57	69	67	59	63	59	78	58	49		
Lettres	Diplôme EFLE	Tot	61	51	66	84	78	78	84	75	94	94	70
		F	49	44	57	64	67	58	63	59	69	58	49
	Baccalauréat	Tot	374	380	372	381	314	335	362	308	318	301	341
		F	252	229	256	244	220	218	229	193	202	180	211
	Maîtrise	Tot	11	19	26	40	49	54	51	58	37	46	47
		F	9	11	21	29	36	41	38	42	23	37	37
	MAS form. approfondie	Tot			1	1	1						
		F			1	1	0						
	Doctorat	Tot	16	26	19	31	22	27	24	35	16	22	30
		F	10	14	13	17	10	16	17	19	8	16	21
	Formations compl.	Tot								6	13	6	10
		F								5	10	3	9
	Sans titre	Tot		1	5	10	2	1	2	4	13		1
F			1	5	8	1	1	1	2	10		1	
Total	Tot	462	477	489	547	466	495	523	486	491	469	499	
	F	320	299	353	363	334	334	348	320	322	294	328	

(suite)

			2007	2008	2009	2010	2011	2012	2013	2014	2015	2016	2017
Sci. politique	Baccalauréat	Tot	103	126	146	121	118	151	113	118	121	114	127
		F	45	65	79	59	56	71	60	50	59	49	58
	Maîtrise ^b	Tot	18	25	25	38	48	46	36	15	20	6	10
		F	8	12	12	20	33	30	24	10	10	4	6
	Doctorat	Tot	10	4	9	10	5	8	10	6	11	9	2
		F	4	1	3	8	2	3	5	1	4	5	1
	Sans titre	Tot						1	1				
		F						0	1				
	Total	Tot	131	155	180	169	171	206	160	139	152	129	139
		F	57	78	94	87	91	104	90	61	73	58	65
Sci. sociales	Baccalauréat	Tot	66	74	82	93	93	104	105	85	90	112	119
		F	48	56	69	72	63	73	75	53	63	63	77
	Maîtrise	Tot	6	17	11	11	24	20	25	20	17	12	8
		F	6	14	9	7	21	15	19	15	11	12	6
	Doctorat	Tot	2	13	20	11	6	18	14	19	8	15	10
		F	1	5	14	6	3	12	7	19	7	8	6
	Sans titre	Tot		3	2								
		F		1	2								
	Total	Tot	74	107	115	115	123	142	144	124	115	139	137
		F	55	76	94	85	87	100	101	87	81	83	89
Psychologie	Baccalauréat	Tot	155	157	151	215	242	213	204	239	262	271	299
		F	135	136	114	168	195	177	162	189	202	215	223
	Maîtrise	Tot	49	60	41	39	47	47	65	57	52	55	62
		F	45	49	38	37	44	46	62	50	47	49	59
	Postgrade	Tot	7										
		F	5										
	MAS form. continue	Tot		2									
		F		2									
	MAS form. approfondie	Tot	3	3	3	1	2	2	3				
		F	3	3	2	1	1	1	3				
Doctorat	Tot	4	3	6	5	4	2	4	11	9	3	3	
	F	2	3	5	5	4	1	2	3	8	2	3	
Sans titre	Tot								1		2	1	
	F								0		2	1	
Total	Tot	218	225	201	260	295	264	276	308	323	331	365	
	F	190	193	159	211	244	225	229	242	257	268	286	
Sci. du sport	Baccalauréat	Tot	60	54	60	69	58	65	116	70	83	91	78
		F	19	17	19	18	17	16	34	21	24	19	18
	Licence/ Diplôme	Tot	1	7	1		1	1					
		F	1	4	0			1					
	Maîtrise	Tot			18	17	10	36	59	64	46	39	31
		F			13	5	8	11	24	32	12	15	11
	Doctorat	Tot	1	2	1	1	1	1	5	3	5	1	3
		F	0	1	0	0		1	3	1	4	0	2
	Formations compl.	Tot									3		1
		F									2		1
Total	Tot	62	63	80	87	70	103	180	137	137	131	113	
	F	20	22	32	23	25	29	61	54	42	34	32	

(suite)

		2007	2008	2009	2010	2011	2012	2013	2014	2015	2016	2017	
SSP	Baccalauréat	Tot	384	411	439	498	511	533	538	512	556	588	623
		F	247	274	281	317	331	337	331	313	348	346	376
	Licence/ Diplôme	Tot	1		1		1	1					
		F	1		0		0	1					
	Maîtrise	Tot	73	109	95	105	129	149	209	156	135	112	111
		F	59	79	72	69	106	102	144	107	80	80	82
	Postgrade	Tot	7										
		F	5										
	MAS form. continue	Tot		2									
		F		2									
	MAS form. approfondie	Tot	3	3	3	1	2	2	3				
		F	3	3	2	1	1	1	3				
	Doctorat	Tot	17	22	36	27	16	29	33	39	33	28	18
		F	7	10	22	19	9	17	18	24	23	15	12
	Formations compl.	Tot									3		1
	F									2		1	
Sans titre	Tot		3	2			1	1	1		2	1	
	F		1	2			0	1	0		2	1	
Total	Tot	485	550	576	631	659	715	784	708	727	730	754	
	F	322	369	379	406	447	458	497	444	453	443	472	
HEC	Baccalauréat	Tot	458	525	517	553	571	630	626	639	477	538	574
		F	163	174	187	191	218	209	231	267	162	179	199
	Maîtrise	Tot	146	144	185	169	209	210	271	284	317	274	291
		F	52	54	69	81	83	83	114	113	107	103	100
	MAS form. continue	Tot	35	39	30	31	25	49					
		F	7	14	5	7	6	10					
	Doctorat	Tot	19	15	21	27	25	27	23	18	24	18	23
		F	4	4	5	10	13	13	9	8	9	4	5
	Formations compl.	Tot									1	1	
		F									0	0	
Sans titre	Tot		2	3	1			1				1	
	F		1	2	1			1				1	
Total	Tot	658	725	756	781	830	916	921	941	819	831	889	
	F	226	247	268	290	320	315	355	388	278	286	305	
Pharmacie	Baccalauréat	Tot	23	23	23	26	26	33	30	38	40	40	34
		F	19	18	16	19	21	20	23	30	23	27	23
	Total	Tot	23	23	23	26	26	33	30	38	40	40	34
	F	19	18	16	19	21	20	23	30	23	27	23	
Biologie	Baccalauréat	Tot	99	86	108	117	138	139	148	129	108	161	179
		F	46	47	56	61	74	80	76	75	58	92	84
	Maîtrise	Tot	11	27	26	26	18	29	45	22	28	30	44
		F	7	17	15	20	13	21	32	12	15	22	27
	Doctorat	Tot	44	60	64	77	59	93	78	103	80	78	84
		F	24	30	38	41	31	53	44	63	54	44	49
	Sans titre	Tot		4				3		3			
	F		4				3		1				
Total	Tot	154	177	198	220	215	264	271	257	216	269	307	
	F	77	98	109	122	118	157	152	151	127	158	160	

(suite)

		2007	2008	2009	2010	2011	2012	2013	2014	2015	2016	2017	
Médecine	Baccalauréat	Tot	294	329	325	390	408	406	370	448	456	501	453
		F	199	218	217	247	262	242	231	279	296	347	308
	Clinique	Tot	2	1	2								
		F	0	1	2								
	Maîtrise	Tot		3	5	13	18	19	36	21	16	11	22
		F		2	4	9	15	14	24	14	10	8	16
	Postgrade	Tot	2	2									
		F	0	1									
	Doctorat	Tot	13	13	15	15	22	24	19	27	35	34	40
		F	6	8	8	5	9	6	16	14	14	21	17
Sans titre	Tot											1	
	F											1	
Total	Tot	311	348	347	418	448	449	425	496	507	546	516	
	F	205	230	231	261	286	262	271	307	320	376	342	
Sciences infirmières	Maîtrise	Tot							11	5	15	40	
		F							8	3	12	34	
	Doctorat	Tot							1	2	2	3	
		F							0	2	2	3	
Total	Tot								12	7	17	43	
	F								8	5	14	37	
FBM	Baccalauréat	Tot	416	438	456	533	572	578	548	615	604	702	666
		F	264	283	289	327	357	342	330	384	377	466	415
	Clinique	Tot	2	1	2								
		F	0	1	2								
	Maîtrise	Tot	11	30	31	39	36	48	81	54	49	56	106
		F	7	19	19	29	28	35	56	34	28	42	77
	Postgrade	Tot	2	2									
		F	0	1									
	Doctorat	Tot	57	73	79	92	81	117	97	131	117	114	127
		F	30	38	46	46	40	59	60	77	70	67	69
Sans titre	Tot		4				3		3			1	
	F		4				3		1			1	
Total	Tot	488	548	568	664	689	746	726	803	770	872	900	
	F	301	346	356	402	425	439	446	496	475	575	562	
FGSE	Baccalauréat	Tot	89	106	113	135	116	125	140	106	112	117	160
		F	36	45	44	60	45	51	60	41	38	49	56
	Maîtrise	Tot	24	18	18	25	26	40	33	58	22	53	52
		F	11	7	7	14	14	19	17	40	11	27	29
	MAS form. approfondie	Tot		4	5		8						
		F		2	3		4						
	Doctorat	Tot	13	17	20	13	13	15	12	20	22	20	23
		F	7	7	11	6	6	8	8	10	10	6	5
	Formations compl.	Tot								1	2	2	
		F								0	2	1	
Sans titre	Tot			1	1			1		1		1	
	F			0	1			1		0		1	
Total	Tot	126	145	157	174	163	180	186	185	159	192	236	
	F	54	61	65	81	69	78	86	91	61	83	91	

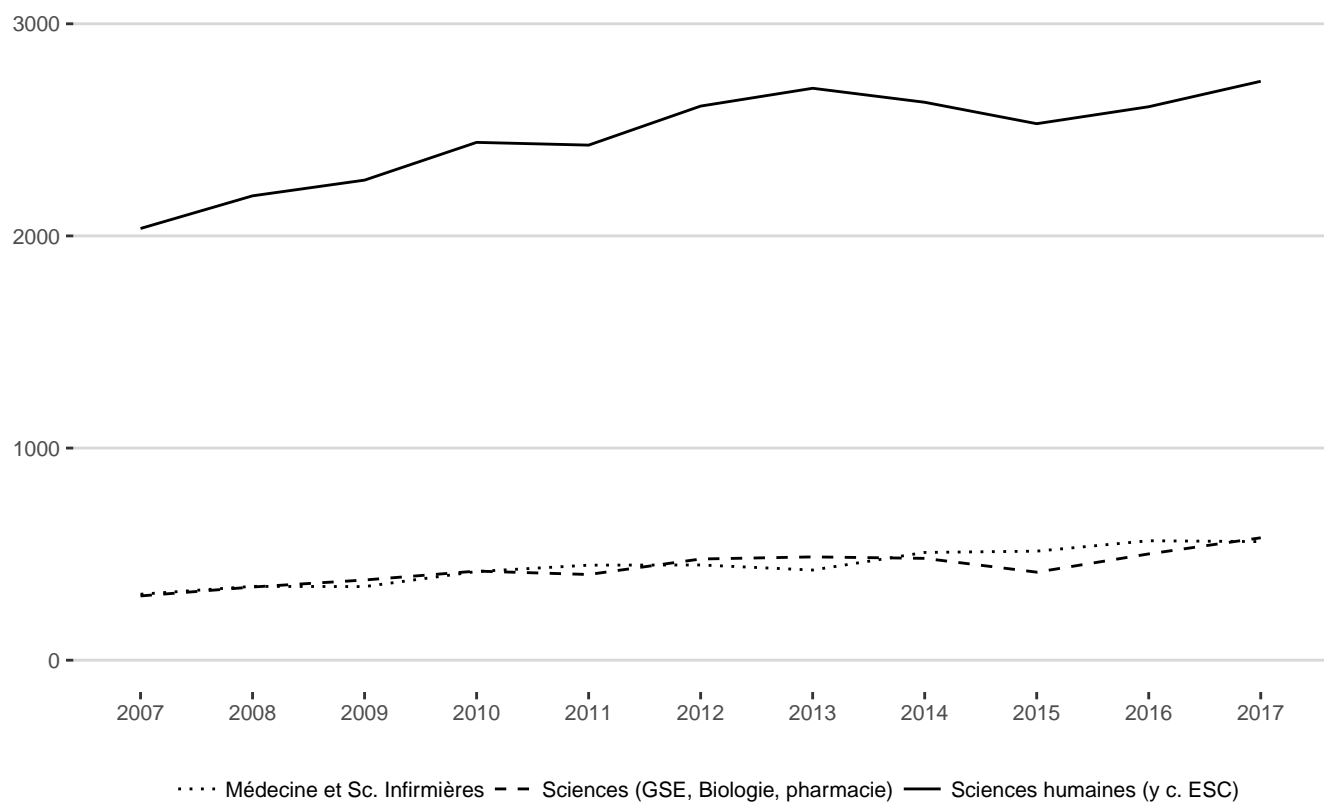
(suite)

			2007	2008	2009	2010	2011	2012	2013	2014	2015	2016	2017
FCUE	MAS form. continue	Tot										61	54
		F										22	20
	Total	Tot										61	54
		F										22	20
Total UNIL	Diplôme EFLE	Tot	61	51	66	84	78	78	84	75	94	94	70
		F	49	44	57	64	67	58	63	59	69	58	49
	Baccalauréat	Tot	2'036	2'176	2'207	2'409	2'410	2'537	2'521	2'525	2'402	2'607	2'769
		F	1'156	1'207	1'255	1'329	1'388	1'373	1'370	1'413	1'344	1'458	1'527
	Licence/ Diplôme	Tot	1		1		1	1					
		F	1		0		0	1					
	Clinique	Tot	2	1	2								
		F	0	1	2								
	Maîtrise	Tot	310	367	421	459	513	573	749	720	668	656	696
		F	167	204	239	279	313	332	438	419	321	359	378
	Postgrade	Tot	9	2									
		F	5	1									
	MAS form. continue	Tot	36	41	62	63	65	83	17			61	54
		F	8	16	29	26	36	31	12			22	20
	MAS form. approfondie	Tot	17	33	10	2	11	2	3				
		F	13	20	7	2	5	1	3				
	Doctorat	Tot	133	161	184	206	164	232	207	263	235	221	243
		F	65	77	101	104	79	121	122	149	129	118	118
	Formations compl.	Tot								7	19	9	11
		F								5	14	4	10
Sans titre	Tot	44	50	35	56	38	32	27	28	40	25	22	
	F	14	27	19	39	15	23	15	12	24	10	13	
Total	Tot	2'649	2'882	2'988	3'279	3'280	3'538	3'608	3'618	3'458	3'673	3'865	
	F	1'478	1'597	1'709	1'843	1'903	1'940	2'023	2'057	1'901	2'029	2'115	

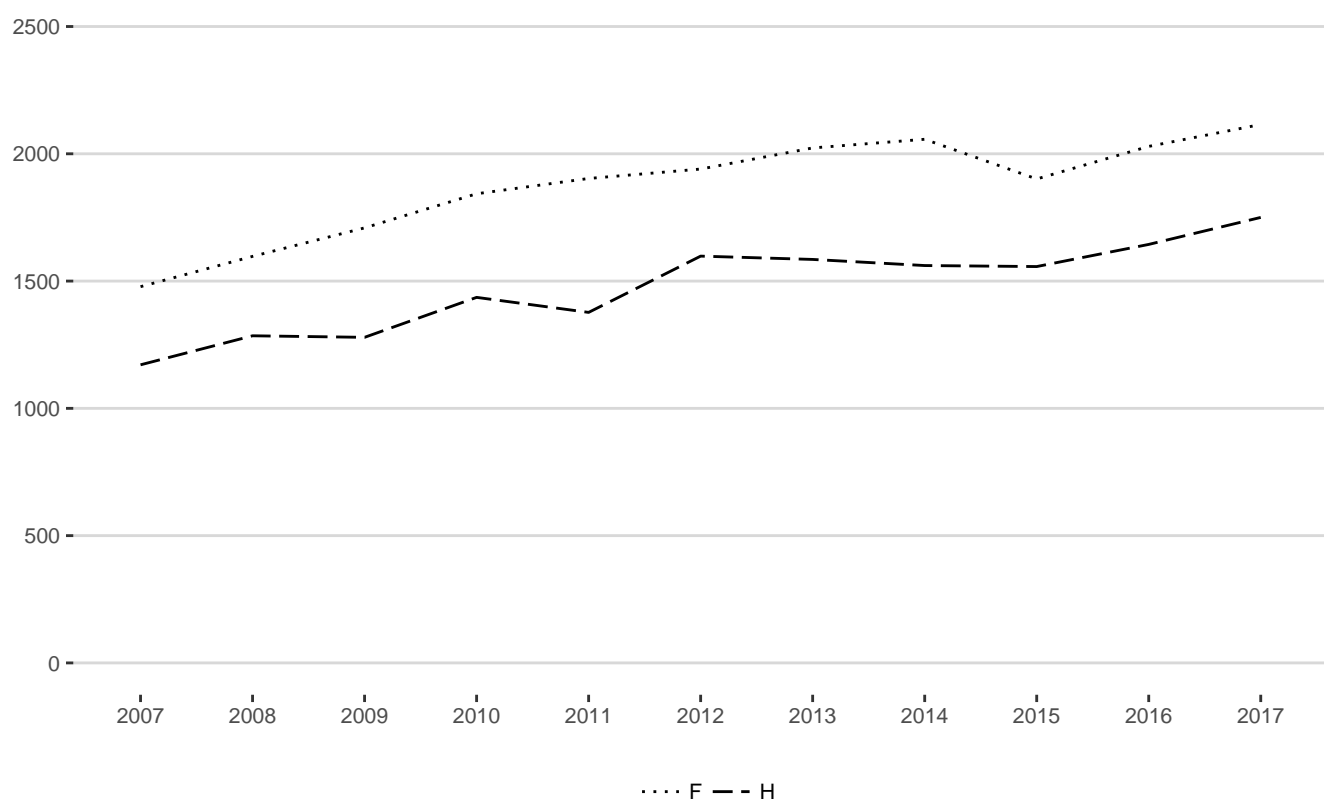
^a Par nouveaux·lles étudiant·e·s, il faut entendre les étudiant·e·s inscrit·e·s pour la première fois à l'UNIL.

^b A partir de 2014, les étudiant·e·s de la maîtrise en politique et management publics (PMP) sont comptabilisé·e·s en FDCA.

4.2 Evolution des effectifs de nouveaux·elles étudiant·e·s par domaine d'études



4.3 Evolution des effectifs de nouveaux·elles étudiant·e·s par sexe



5. Grades décernés

5.1 Grades décernés par année civile et faculté/école

			2007	2008	2009	2010	2011	2012	2013	2014	2015	2016	2017	
FTSR	Baccalauréat	Tot	13	4	6	1	11	9	5	3	6	7	8	
		F	5	0	2	0	6	6	2	0	4	6	7	
	Licence/Diplôme	Tot	3		1	1								
		F	0		0	1								
	Maîtrise	Tot			9	8	9	5	6	7	8	12	8	
		F			4	3	3	1	5	6	5	7	3	
	Postgrade/MAS	Tot	3	6	3									
		F	1	5	1									
	Doctorat	Tot	3	1	4	5	3	1	2	3				3
		F	2	0	1	1	0	0	1	3				1
Total	Tot	22	11	23	15	23	15	13	13	14	19	19		
	F	8	5	8	5	9	7	8	9	9	13	11		
Droit	Baccalauréat	Tot	82	134	148	142	145	131	112	133	158	121	141	
		F	48	86	90	74	92	82	69	79	89	72	87	
	Licence/Diplôme	Tot	5	1	2									
		F	5	0	0									
	Maîtrise	Tot	3	75	85	103	125	130	119	116	112	131	155	
		F	1	40	51	65	79	76	74	67	60	74	88	
	Postgrade/MAS	Tot	31	25	18	36	34	26	24	22				
		F	21	17	10	24	25	17	15	16				
	Doctorat	Tot	10	15	14	10	11	11	10	10	9	2	3	
		F	1	4	7	3	6	6		3	2	0	0	
Total	Tot	131	250	267	291	315	298	265	281	279	254	299		
	F	76	147	158	166	202	181	158	165	151	146	175		
ESC	Baccalauréat	Tot	28	31	25	26	19	33	25	40	35	36	27	
		F	11	21	15	18	12	23	13	27	22	24	16	
	Maîtrise	Tot	41	50	55	73	59	65	46	70	86	86	96	
		F	32	31	39	47	45	46	26	58	66	73	66	
	Postgrade/MAS	Tot	7	1										
		F	4	1										
	Doctorat	Tot	4	5	6	8	5	2	5	4	5	4	9	
		F	2	3	4	4	1	0	3	3	2	1	1	
	Total	Tot	80	87	86	107	83	100	76	114	126	126	132	
		F	49	56	58	69	58	69	42	88	90	98	83	
IDHEAP	Maîtrise	Tot							47	49	43	43		
		F							29	28	23	27		
	Doctorat	Tot							7	2	6	5		
		F							1	0	1	1		
	Total	Tot							54	51	49	48		
		F							30	28	24	28		

(suite)

			2007	2008	2009	2010	2011	2012	2013	2014	2015	2016	2017	
FDCA	Baccalauréat	Tot	110	165	173	168	164	164	137	173	193	157	168	
		F	59	107	105	92	104	105	82	106	111	96	103	
	Licence/Diplôme	Tot	5	1	2									
		F	5	0	0									
	Maîtrise	Tot	44	125	140	176	184	195	165	233	247	260	294	
		F	33	71	90	112	124	122	100	154	154	170	181	
	Postgrade/MAS	Tot	38	26	18	36	34	26	24	22				
		F	25	18	10	24	25	17	15	16				
	Doctorat	Tot	14	20	20	18	16	13	15	21	16	12	17	
		F	3	7	11	7	7	6	3	7	4	2	2	
Total	Tot	211	337	353	398	398	398	341	449	456	429	479		
	F	125	203	216	235	260	250	200	283	269	268	286		
Lettres (sans EFLE)	Baccalauréat	Tot	103	168	234	239	246	259	261	216	215	229	198	
		F	67	117	164	171	160	172	170	150	155	159	119	
	Licence/Diplôme	Tot	158	191	192	111	60	13	2	1				
		F	107	120	132	73	45	9	2	1				
	Maîtrise	Tot	1	1	39	104	115	173	172	182	166	128	166	
		F	0	0	4	76	74	122	125	116	104	93	103	
	Postgrade/MAS	Tot	1		1		2	2	7	1	1			
		F	1		1		2	2	6	1	1			
	Doctorat	Tot	21	37	31	31	17	31	12	28	25	27	30	
		F	8	16	16	14	11	15	8	14	14	16	18	
Total	Tot	284	397	497	485	440	478	454	428	407	384	394		
	F	183	253	317	334	292	320	311	282	274	268	240		
EFLE	Diplôme EFLE	Tot	31	10	15	12	16	20	21	17	12	11	18	
		F	23	8	14	12	14	20	19	12	10	9	17	
	Total	Tot	31	10	15	12	16	20	21	17	12	11	18	
	F	23	8	14	12	14	20	19	12	10	9	17		
Lettres	Diplôme EFLE	Tot	31	10	15	12	16	20	21	17	12	11	18	
		F	23	8	14	12	14	20	19	12	10	9	17	
	Baccalauréat	Tot	103	168	234	239	246	259	261	216	215	229	198	
		F	67	117	164	171	160	172	170	150	155	159	119	
	Licence/Diplôme	Tot	158	191	192	111	60	13	2	1				
		F	107	120	132	73	45	9	2	1				
	Maîtrise	Tot	1	1	39	104	115	173	172	182	166	128	166	
		F	0	0	4	76	74	122	125	116	104	93	103	
	Postgrade/MAS	Tot	1		1		2	2	7	1	1			
		F	1		1		2	2	6	1	1			
Doctorat	Tot	21	37	31	31	17	31	12	28	25	27	30		
	F	8	16	16	14	11	15	8	14	14	16	18		
Total	Tot	315	407	512	497	456	498	475	445	419	395	412		
	F	206	261	331	346	306	340	330	294	284	277	257		

(suite)

			2007	2008	2009	2010	2011	2012	2013	2014	2015	2016	2017	
Sci. politique	Baccalauréat	Tot	1	2	96	62	95	94	109	82	117	97	87	
		F	1	2	53	33	52	51	53	48	51	54	34	
	Licence/Diplôme	Tot	54	79	46	5								
		F	27	35	25	3								
	Maîtrise ^a	Tot		1	20	50	65	46	47	25	28	26	23	
		F		1	5	25	31	24	29	14	17	15	11	
	Doctorat	Tot		2	4	7	5	5	10	5	7	4	14	
		F		0	0	0	1	2	5	0	2	0	4	
	Total	Tot	55	84	166	124	165	145	166	112	152	127	124	
		F	28	38	83	61	84	77	87	62	70	69	49	
Sci. sociales	Baccalauréat	Tot	99	87	79	56	50	52	61	71	66	59	55	
		F	59	57	52	40	33	42	47	54	51	39	36	
	Licence/Diplôme	Tot	73	76	46	11	2							
		F	45	63	35	5	2							
	Maîtrise	Tot			14	36	37	31	32	29	45	52	25	
		F			9	30	27	16	22	16	36	40	21	
	Postgrade/MAS	Tot	18	13	5									
		F	16	12	4									
	Doctorat	Tot	6	9	1	3	13	5	9	15	12	13	11	
		F	3	4	1	3	7	3	5	13	9	7	8	
Total	Tot	196	185	145	106	102	88	102	115	123	124	91		
	F	123	136	101	78	69	61	74	83	96	86	65		
Psychologie	Baccalauréat	Tot	98	100	120	89	112	107	125	168	141	151	151	
		F	88	81	103	78	99	92	102	140	127	118	114	
	Licence/Diplôme	Tot	101	46	4	1								
		F	81	37	3	1								
	Maîtrise	Tot		44	101	129	113	81	98	97	130	131	150	
		F		37	92	116	95	68	89	89	119	111	135	
	Postgrade/MAS	Tot	80	92	69	54	44	29	22	19				
		F	69	77	63	47	41	24	19	18				
	Doctorat	Tot	2	1	4	2	5	8	8	10	13	9	3	
		F	2	1	3	2	5	7	8	8	10	8	3	
Total	Tot	281	283	298	275	274	225	253	294	284	291	304		
	F	240	233	264	244	240	191	218	255	256	237	252		
Sci. du sport	Baccalauréat	Tot		18	66	64	53	70	65	64	90	76	77	
		F		6	18	22	21	21	19	15	26	25	27	
	Licence/Diplôme	Tot	42	67	51	28	5	1						
		F	13	13	16	9	0	0						
	Maîtrise	Tot				10	46	57	57	63	93	85	101	
		F				5	22	21	25	25	28	35	34	
	Doctorat	Tot				2	1	4		1	1	3	5	
		F				0	1	2		0	0	1	2	
	Total	Tot	42	85	117	104	105	132	122	128	184	164	183	
		F	13	19	34	36	44	44	44	40	54	61	63	

(suite)

			2007	2008	2009	2010	2011	2012	2013	2014	2015	2016	2017	
SSP	Baccalauréat	Tot	198	207	361	271	310	323	360	385	414	383	370	
		F	148	146	226	173	205	206	221	257	255	236	211	
	Licence/Diplôme	Tot	270	268	147	45	7	1						
		F	166	148	79	18	2	0						
	Maîtrise	Tot		45	135	225	261	215	234	214	296	294	299	
		F		38	106	176	175	129	165	144	200	201	201	
	Postgrade/MAS	Tot	98	105	74	54	44	29	22	19				
		F	85	89	67	47	41	24	19	18				
	Doctorat	Tot	8	12	9	14	24	22	27	31	33	29	33	
		F	5	5	4	5	14	14	18	21	21	16	17	
Total	Tot	574	637	726	609	646	590	643	649	743	706	702		
	F	404	426	482	419	437	373	423	440	476	453	429		
HEC	Baccalauréat	Tot	177	199	242	264	276	262	296	351	398	422	425	
		F	57	74	86	87	87	82	100	129	132	156	158	
	Licence/Diplôme	Tot	13	1										
		F	2	1										
	Maîtrise	Tot	137	151	171	203	230	250	294	343	375	429	439	
		F	47	55	53	72	91	110	119	127	141	180	163	
	Postgrade/MAS	Tot	46	8	41	43	35	37	65	55				
		F	14	5	12	15	7	7	15	11				
	Doctorat	Tot	23	16	15	28	20	20	21	25	22	16	23	
		F	5	5	4	8	7	4	5	6	10	6	7	
Total	Tot	396	375	469	538	561	569	676	774	795	867	887		
	F	125	140	155	182	192	203	239	273	283	342	328		
Sciences	Licence/Diplôme	Tot	2											
		F	1											
	Maîtrise	Tot	2	3										
		F	1	2										
	Postgrade/MAS	Tot	1											
		F	1											
Doctorat	Tot	5	1											
	F	2	0											
Total	Tot	10	4											
	F	5	2											
Biologie	Baccalauréat	Tot	52	73	69	58	62	74	95	90	88	74	86	
		F	21	37	38	27	31	38	58	54	48	39	47	
	Maîtrise	Tot	60	59	51	73	75	68	59	95	102	79	82	
		F	31	30	25	39	39	39	30	59	64	50	42	
	Doctorat	Tot	81	51	74	57	67	72	78	81	76	81	78	
		F	48	25	35	36	38	42	46	49	47	39	41	
	Total	Tot	193	183	194	188	204	214	232	266	266	234	246	
		F	100	92	98	102	108	119	134	162	159	128	130	

(suite)

			2007	2008	2009	2010	2011	2012	2013	2014	2015	2016	2017	
Médecine	Baccalauréat	Tot		130	154	139	146	147	153	180	183	192	187	
		F		77	92	72	96	81	85	107	95	113	105	
	Licence/Diplôme	Tot	95	113	108	139	7							
		F	54	68	69	84	5							
	Dipl. fédéral	Tot	95	113	108	139	7							
		F	54	68	69	84	5							
	Maîtrise	Tot					133	162	153	148	158	171	188	
		F					77	100	82	100	85	95	119	
	Postgrade/MAS	Tot	1	1	1	2			1					
		F	0	0	0	0			1					
	Doctorat	Tot	44	32	57	48	34	51	55	48	47	57	50	
		F	16	15	22	20	14	26	19	21	25	27	19	
Total	Tot	235	389	428	467	327	360	362	376	388	420	425		
	F	124	228	252	260	197	207	187	228	205	235	243		
Sciences infirmières	Maîtrise	Tot							3	2	13	6		
		F							2	2	12	4		
	Doctorat	Tot							3	1	3	1		
		F							1	1	2	1		
	Total	Tot							6	3	16	7		
		F							3	3	14	5		
FBM	Baccalauréat	Tot	52	203	224	197	208	221	248	270	271	266	273	
		F	21	114	131	99	127	119	143	161	143	152	152	
	Dipl. fédéral	Tot	95	113	108	139	7							
		F	54	68	69	84	5							
	Maîtrise	Tot	60	59	58	73	208	230	212	246	262	263	276	
		F	31	30	30	39	116	139	112	161	151	157	165	
	Postgrade/MAS	Tot	1	1	1	2			1					
		F	0	0	0	0			1					
	Doctorat	Tot	125	83	133	105	101	123	133	132	124	141	129	
		F	64	40	58	56	52	68	65	71	73	68	61	
	Total	Tot	333	459	524	516	524	574	594	648	657	670	678	
		F	170	252	288	278	300	326	321	393	367	377	378	
FGSE	Baccalauréat	Tot	82	75	97	76	86	97	100	85	112	118	99	
		F	22	28	43	25	39	42	47	42	48	49	43	
	Maîtrise	Tot	22	61	70	53	64	55	88	80	102	121	82	
		F	10	31	23	15	24	22	41	34	53	67	33	
	Postgrade/MAS	Tot	1		3	6	3	6	8	7				
		F	0		1	4	2	2	4	3				
	Doctorat	Tot	7	4	11	15	18	14	22	18	16	25	16	
		F	3	2	1	5	8	3	10	5	10	13	6	
	Total	Tot	112	140	181	150	171	172	218	190	230	264	197	
		F	35	61	68	49	73	69	102	84	111	129	82	
	FCUE	Postgrade/MAS	Tot							63	127	92	100	
			F							21	66	42	45	
Total		Tot							63	127	92	100		
	F							21	66	42	45			

(suite)

		2007	2008	2009	2010	2011	2012	2013	2014	2015	2016	2017	
Total UNIL	Diplôme EFLE	Tot	31	10	15	12	16	20	21	17	12	11	18
		F	23	8	14	12	14	20	19	12	10	9	17
	Baccalauréat	Tot	735	1'021	1'337	1'216	1'301	1'335	1'407	1'483	1'609	1'582	1'541
		F	379	586	757	647	728	732	765	845	848	854	793
	Licence/Diplôme	Tot	451	461	342	157	67	14	2	1			
		F	281	269	211	92	47	9	2	1			
	Dipl. fédéral	Tot	95	113	108	139	7						
		F	54	68	69	84	5						
	Maîtrise	Tot	266	445	622	842	1'071	1'123	1'171	1'305	1'456	1'507	1'564
		F	122	227	310	493	607	645	667	742	808	875	849
	Postgrade/MAS	Tot	189	146	141	141	118	100	127	167	128	92	100
		F	127	117	92	90	77	52	60	70	67	42	45
	Doctorat	Tot	206	174	223	216	199	224	232	258	236	250	251
		F	92	75	95	96	99	110	110	127	132	121	112
	Total	Tot	1'973	2'370	2'788	2'723	2'779	2'816	2'960	3'231	3'441	3'442	3'474
		F	1'078	1'350	1'548	1'514	1'577	1'568	1'623	1'797	1'865	1'901	1'816

^a A partir de l'automne 2014, les grades de Maîtrise en politique et management publics (PMP) sont délivrés par la FDCA.

6. Mobilité

6.1 Etudiant·e-s en mobilité selon le programme de mobilité et par année académique (mobilité horizontale IN^a et OUT^b)

		2007	2008	2009	2010	2011	2012	2013	2014	2015	2016	2017
Mobilité entre universités suisses	arrivée	88	70	55	64	75	78	60	57	74	58	64
	départ	47	52	42	41	49	94	80	94	78	93	86
	total	135	122	97	105	124	172	140	151	152	151	150
Echanges avec d'autres universités	arrivée	99	135	123	164	160	171	157	175	187	183	199
	départ	97	101	105	133	136	165	160	188	166	175	207
	total	196	236	228	297	296	336	317	363	353	358	406
Programmes ERASMUS/SEMP^c	arrivée	273	231	239	238	255	246	233	202	241	231	261
	départ	168	168	166	182	206	225	225	224	271	269	275
	total	441	399	405	420	461	471	458	426	512	500	536
Total	arrivée	460	436	417	466	490	495	450	434	502	472	524
	départ	312	321	313	356	391	484	465	506	515	537	568
	total	772	757	730	822	881	979	915	940	1'017	1'009	1'092

^a mobilité horizontale IN : étudiant·e-s immatriculé·e-s dans une autre université effectuant un séjour à l'UNIL dans le cadre de leurs études de bachelor ou de master.

^b mobilité horizontale OUT : étudiant·e-s immatriculé·e-s à effectuer un séjour mobilité dans une autre université dans le cadre de leurs études de bachelor ou de master.

^c Le programme SEMP (Swiss-European Mobility Programme a succédé au programme ERASMUS).

6.2 Diplômé·e-s de niveau master en fonction du lieu d'obtention du bachelor (mobilité verticale IN bachelor-master^a) et par année civile de l'obtention du master

	2015			2016			2017		
	bachelor hors UNIL	bachelor UNIL	% bachelor hors UNIL	bachelor hors UNIL	bachelor UNIL	% bachelor hors UNIL	bachelor hors UNIL	bachelor UNIL	% bachelor hors UNIL
FTSR	1	7	12.5	1	11	8.3	2	6	25.0
FDCA	102	145	41.3	92	167	35.5	101	193	34.4
Lettres (y.c. EFLE)	40	126	24.1	21	107	16.4	36	130	21.7
SSP	139	157	47.0	119	175	40.5	111	188	37.1
HEC	188	187	50.1	211	218	49.2	225	214	51.3
FBM-Médecine	19	141	11.9	31	153	16.8	24	170	12.4
FBM-Biologie	44	58	43.1	23	56	29.1	26	56	31.7
FGSE	33	69	32.4	55	66	45.5	20	62	24.4
Total	566	890	38.9	553	953	36.7	545	1019	34.8

^a mobilité verticale IN bachelor-master : étudiant·e-s titulaires d'un master UNIL ayant obtenu leur bachelor dans une autre université.

7. Données du personnel

Personnes employées durant l'année civile

7.1 Personnel rémunéré par le budget ordinaire de l'UNIL en équivalents plein temps (EPT)

7.1.1 Personnel rémunéré par le budget ordinaire UNIL^a en EPT sans les cliniques universitaires^b

Catégorie de personnel	2009	2010	2011	2012	2013	2014	2015	2016	2017
Professeur·e·s ordinaires et associé·e·s	232.3	235.7	251.4	262.5	274.0	273.8	294.3	307.8	323.3
Femmes	43.8	44.9	52.0	55.3	60.0	61.0	69.7	77.6	87.4
% Femmes	18.9	19.0	20.7	21.1	21.9	22.3	23.7	25.2	27.0
Professeur·e·s assistant·e·s	39.5	33.2	33.4	37.6	37.0	38.4	39.8	41.8	41.0
Femmes	17.7	14.8	16.0	17.8	19.0	18.9	16.2	15.7	13.0
% Femmes	44.8	44.6	47.9	47.3	51.4	49.2	40.7	37.6	31.7
Autres enseignant·e·s^c	203.6	223.7	239.5	238.5	238.0	237.3	246.6	246.4	255.6
Femmes	67.4	77.4	85.7	83.5	86.0	89.3	101.5	103.2	107.4
% Femmes	33.1	34.6	35.8	35.0	36.1	37.6	41.2	41.9	42.0
Assistant·e·s	603.0	612.0	608.7	641.2	650.0	669.6	714.3	732.9	741.4
Femmes	281.7	283.7	292.6	310.7	325.0	340.2	370.6	372.3	369.3
% Femmes	46.7	46.4	48.1	48.5	50.0	50.8	51.9	50.8	49.8
Pers. admin. et techn.	604.4	606.1	625.2	659.1	684.0	756.0	773.5	819.5	837.2
Femmes	357.5	360.7	369.5	383.8	395.0	431.0	448.2	467.9	479.2
% Femmes	59.1	59.5	59.1	58.2	57.7	57.0	57.9	57.1	57.2
Apprenti·e·s et stagiaires	41.3	38.4	39.5	34.9	36.0	35.9	37.5	40.3	35.7
Femmes	20.3	19.7	18.6	16.8	18.0	18.8	20.6	25.2	24.1
% Femmes	49.2	51.3	47.1	48.1	50.0	52.4	54.9	62.5	67.6
Tot. pers. EPT, sans cliniques univ.	1'724.1	1'749.1	1'797.7	1'873.8	1'919.0	2'011.0	2'106.0	2'188.7	2'234.2
Femmes	788.4	801.2	834.4	867.9	903.0	959.2	1'026.8	1'061.9	1'080.4
% Femmes	45.7	45.8	46.4	46.3	47.1	47.7	48.8	48.5	48.4
Nombre de personnes^d	2'395	2'531	2'604	2'693	2'668	2'736	2'963	3'004	3'078
Femmes	1'124	1'210	1'273	1'305	1'300	1'368	1'512	1'499	1'529
% Femmes	46.9	47.8	48.9	48.5	48.7	50.0	51.0	49.9	49.7

^a Budget ordinaire UNIL : subvention cantonale + subvention LEHE (Loi fédérale sur l'encouragement des hautes écoles et la coordination dans le domaine suisse des hautes écoles) + revenus AIU (Accord intercantonal universitaire) + recettes d'exploitation de l'UNIL.

^b CHUV et établissements affiliés (PMU, IST, HOP).

^c Professeur·e·s titulaires, Privat-docents, Professeur·e·s invité·e·s, Professeur·e·s remplaçant·e·s, Chargé·e·s de cours, Maîtres d'enseignement et de recherche, Maîtres assistant·e·s, Remplaçant·e·s du corps intermédiaire.

^d Les nombres de personnes ne sont pas répartis dans les catégories de personnel, car une personne peut appartenir à plusieurs catégories. Les nombres de personnes se basent sur les effectifs du mois de décembre uniquement.

7.1.2 Personnel rémunéré par le budget ordinaire UNIL en EPT sans les cliniques universitaires et par faculté

Faculté	Catégorie de personnel		2009	2010	2011	2012	2013	2014	2015	2016	2017	
FTSR	Professeur·e·s ordinaires et associé·e·s	Tot	9.8	8.7	10.2	12.4	11.4	9.7	9.8	10.0	10.1	
		F	1.0	0.8	1.8	2.0	2.0	2.0	2.0	1.9	2.1	
	Professeur·e·s assistant·e·s	Tot	2.0	1.1	1.0	1.5	2.0	2.0	2.0	2.0	1.9	1.4
		F	2.0	1.1	1.0	1.5	2.0	1.6	1.0	1.0	0.9	0.4
	Autres enseignant·e·s	Tot	4.9	5.9	6.9	6.2	4.8	5.1	5.2	5.2	5.3	5.8
		F	1.1	1.4	1.1	1.1	1.0	1.3	1.7	1.7	1.5	1.8
	Assistant·e·s	Tot	12.2	14.3	12.8	13.5	14.0	10.3	11.0	11.0	13.2	13.4
		F	4.7	7.1	5.8	6.8	7.3	6.5	6.4	6.4	7.6	7.3
	PAT	Tot	6.8	6.9	8.5	8.5	9.0	12.4	12.4	12.4	11.8	12.1
		F	3.6	3.9	4.7	4.6	6.3	7.7	7.7	7.7	6.3	7.7
	Apprenti·e·s et stagiaires	Tot	0.0	0.0	0.0	0.0	0.0	0.0	0.0	0.0	0.0	0.0
		F	0.0	0.0	0.0	0.0	0.0	0.0	0.0	0.0	0.0	0.0
	Total	Tot	35.7	36.9	39.4	42.1	41.2	39.5	40.4	40.4	42.2	42.8
		F	12.4	14.3	14.4	16.0	18.6	19.1	18.8	18.8	18.2	19.3
FDCA	Professeur·e·s ordinaires et associé·e·s	Tot	28.2	28.2	29.3	32.5	33.1	39.5	40.6	41.0	44.3	
		F	4.4	4.4	4.7	5.3	5.3	5.9	8.1	8.6	10.1	
	Professeur·e·s assistant·e·s	Tot	1.0	0.8	0.2	0.6	0.6	3.8	3.4	4.6	4.0	
		F	0.0	0.0	0.2	0.6	0.6	1.2	1.4	2.6	2.0	
	Autres enseignant·e·s	Tot	10.0	13.8	18.9	17.1	17.9	19.1	18.4	15.0	14.7	
		F	4.3	5.4	7.1	7.5	8.1	8.9	8.4	5.0	5.0	
	Assistant·e·s	Tot	58.2	63.2	70.7	74.7	77.3	92.2	97.4	101.0	102.8	
		F	26.8	28.8	31.2	31.0	31.7	37.8	41.8	45.6	50.8	
	PAT	Tot	14.8	15.6	17.6	19.0	18.8	29.5	33.4	34.6	35.4	
		F	11.9	11.5	12.6	13.1	14.0	22.9	26.0	24.6	25.2	
	Apprenti·e·s et stagiaires	Tot	3.0	2.0	2.0	1.6	1.4	1.6	2.1	0.9	0.5	
		F	1.0	1.0	1.0	1.0	1.0	1.0	1.1	0.0	0.0	
	Total	Tot	115.2	123.6	138.7	145.5	149.1	185.7	195.3	197.1	201.6	
		F	48.4	51.1	56.8	58.5	60.7	77.7	86.8	86.4	93.1	
Lettres	Professeur·e·s ordinaires et associé·e·s	Tot	49.0	50.6	52.0	54.3	58.4	55.3	56.7	58.1	58.5	
		F	12.5	12.9	14.1	17.4	22.1	23.4	24.4	26.2	27.1	
	Professeur·e·s assistant·e·s	Tot	7.8	6.7	5.0	3.7	2.0	2.0	2.4	2.4	3.9	
		F	4.0	3.6	3.3	2.7	1.0	1.0	1.4	2.4	3.0	
	Autres enseignant·e·s	Tot	70.3	75.2	84.3	86.0	86.7	85.9	95.9	96.5	98.0	
		F	29.0	34.4	38.9	37.4	37.3	39.6	47.5	49.0	49.8	
	Assistant·e·s	Tot	80.1	83.0	82.8	85.9	85.9	84.2	89.9	93.0	86.1	
		F	43.2	45.0	45.8	52.2	54.7	52.3	51.8	50.9	46.0	
	PAT	Tot	29.6	30.1	36.4	39.8	39.8	40.7	39.8	39.1	39.2	
		F	19.3	19.4	23.2	24.3	24.5	24.0	23.7	24.4	24.3	
	Apprenti·e·s et stagiaires	Tot	0.0	0.0	0.0	0.0	0.0	0.0	0.0	0.0	0.1	
		F	0.0	0.0	0.0	0.0	0.0	0.0	0.0	0.0	0.1	
	Total	Tot	236.8	245.6	260.5	269.7	272.8	268.1	284.7	289.1	285.9	
		F	108.0	115.3	125.3	134.0	139.6	140.3	148.8	152.9	150.2	

(suite)

Faculté	Catégorie de personnel		2009	2010	2011	2012	2013	2014	2015	2016	2017
SSP	Professeur-e-s ordinaires et associé-e-s	Tot	38.1	38.5	40.3	41.1	43.9	42.9	47.8	48.8	52.7
		F	13.5	14.8	16.2	14.6	14.4	13.6	14.8	14.9	18.1
	Professeur-e-s assistant-e-s	Tot	5.7	4.1	4.4	6.4	7.0	6.9	5.8	5.8	4.5
		F	2.7	1.2	0.9	2.0	2.8	3.8	3.8	3.4	2.0
	Autres enseignant-e-s	Tot	48.4	50.9	52.0	50.7	52.2	50.4	52.2	53.9	56.1
		F	18.7	18.9	19.7	19.6	20.9	19.3	21.2	22.4	23.1
	Assistant-e-s	Tot	124.5	119.7	125.3	121.9	122.7	130.2	136.3	139.9	135.4
		F	64.1	62.8	69.8	69.6	68.5	75.3	84.9	84.3	79.6
	PAT	Tot	47.9	40.7	38.1	37.4	37.3	44.1	44.2	49.0	51.2
		F	37.6	35.1	32.4	32.7	32.2	36.5	36.3	38.0	39.3
	Apprenti-e-s et stagiaires	Tot	2.5	2.5	2.1	1.9	3.9	4.9	4.7	4.5	5.3
		F	2.5	2.5	1.7	1.9	2.9	3.5	3.1	3.1	4.1
	Total	Tot	267.1	256.4	262.2	259.4	267.0	279.4	291.0	301.9	305.3
F		139.1	135.3	140.7	140.4	141.7	152.0	164.1	166.1	166.1	
HEC	Professeur-e-s ordinaires et associé-e-s	Tot	41.8	39.6	41.7	43.5	44.6	44.2	49.1	54.3	55.5
		F	7.4	6.9	9.2	9.8	9.5	9.3	11.4	12.8	14.4
	Professeur-e-s assistant-e-s	Tot	14.0	12.1	13.4	15.9	18.1	17.7	18.4	19.3	17.3
		F	7.0	6.5	7.6	7.6	8.4	8.6	7.6	5.3	2.6
	Autres enseignant-e-s	Tot	16.4	16.7	14.6	15.7	17.1	16.7	15.2	17.6	20.4
		F	2.2	3.3	3.3	3.6	4.1	4.2	4.9	5.9	7.5
	Assistant-e-s	Tot	94.1	91.0	85.4	90.3	95.9	94.0	103.0	111.7	121.9
		F	31.6	31.5	28.6	30.3	36.6	34.6	42.2	47.7	53.2
	PAT	Tot	26.7	28.6	32.6	36.8	36.6	40.6	42.7	47.6	50.1
		F	19.6	19.9	20.9	22.4	25.1	27.2	30.0	34.2	35.6
	Apprenti-e-s et stagiaires	Tot	0.0	0.0	0.0	0.0	0.0	0.0	0.0	0.0	0.7
		F	0.0	0.0	0.0	0.0	0.0	0.0	0.0	0.0	0.5
	Total	Tot	193.0	188.0	187.7	202.2	212.3	213.2	228.4	250.5	266.0
F		67.8	68.1	69.6	73.7	83.7	83.9	96.1	105.9	113.9	
FBM	Professeur-e-s ordinaires et associé-e-s	Tot	43.7	45.5	51.6	52.8	54.9	56.5	60.2	63.9	70.6
		F	3.6	3.8	5.2	4.9	4.9	5.1	6.8	9.7	10.1
	Professeur-e-s assistant-e-s	Tot	8.0	7.0	7.4	7.6	6.0	4.7	5.2	5.0	7.8
		F	2.0	2.0	2.0	2.4	3.0	1.7	0.0	0.4	3.0
	Autres enseignant-e-s	Tot	47.2	50.8	52.0	52.1	46.4	44.5	41.4	39.1	40.4
		F	11.0	12.5	14.0	12.8	12.3	12.5	11.7	12.6	12.6
	Assistant-e-s	Tot	194.8	201.2	186.8	203.5	194.5	190.5	215.4	207.5	213.3
		F	97.1	92.4	90.5	100.5	100.7	105.0	115.2	104.6	101.7
	PAT	Tot	180.6	185.6	185.1	191.2	201.3	206.8	206.9	213.6	224.3
		F	120.6	125.5	125.5	127.5	129.1	131.5	135.4	140.2	145.6
	Apprenti-e-s et stagiaires	Tot	20.0	19.6	23.7	20.9	20.3	17.0	18.8	22.2	16.6
		F	11.0	10.9	11.3	9.1	9.3	9.3	10.6	14.7	12.5
	Total	Tot	494.3	509.7	506.6	528.1	523.4	520.0	547.9	551.3	572.9
F		245.3	247.1	248.5	257.2	259.3	265.1	279.7	282.2	285.5	

(suite)

Faculté	Catégorie de personnel		2009	2010	2011	2012	2013	2014	2015	2016	2017
FGSE	Professeur·e-s ordinaires et associé·e-s	Tot	21.1	22.9	24.5	24.2	26.0	23.8	28.4	30.7	30.9
		F	1.0	0.7	0.0	0.4	1.0	1.0	1.4	2.7	5.0
	Professeur·e-s assistant·e-s	Tot	1.0	1.4	2.0	1.9	1.6	1.3	2.5	2.7	2.0
		F	0.0	0.4	1.0	0.9	1.0	1.0	1.0	0.6	0.0
	Autres enseignant·e-s	Tot	6.4	10.3	10.7	10.6	12.7	15.5	18.1	18.7	20.3
		F	1.2	1.5	1.5	1.5	2.3	3.5	5.9	6.5	7.6
	Assistant·e-s	Tot	37.8	36.6	43.4	50.7	59.1	67.2	60.2	65.4	67.5
		F	12.8	13.9	19.6	19.7	25.5	27.6	27.3	30.7	29.8
	PAT	Tot	32.2	27.7	27.4	31.5	32.4	33.2	41.9	42.7	45.5
		F	13.8	13.9	15.5	17.9	18.9	18.7	23.0	23.5	25.7
	Apprenti·e-s et stagiaires	Tot	5.0	4.7	3.2	2.5	4.2	4.4	4.2	3.2	3.2
		F	2.0	3.1	3.0	2.1	2.2	1.9	2.7	2.2	2.6
Total	Tot	103.5	103.6	111.2	121.4	136.0	145.4	155.3	163.4	169.5	
	F	30.8	33.5	40.6	42.5	50.9	53.7	61.3	66.2	70.8	
Direction et ses services	Professeur·e-s ordinaires et associé·e-s	Tot	0.7	1.7	1.8	1.8	1.8	1.8	1.8	1.1	0.7
		F	0.5	0.7	0.8	0.8	0.8	0.8	0.9	0.9	0.5
	Professeur·e-s assistant·e-s	Tot	0.0	0.0	0.0	0.0	0.0	0.0	0.0	0.0	0.0
		F	0.0	0.0	0.0	0.0	0.0	0.0	0.0	0.0	0.0
	Autres enseignant·e-s	Tot	0.0	0.0	0.1	0.1	0.1	0.0	0.2	0.4	0.0
		F	0.0	0.0	0.0	0.0	0.0	0.0	0.1	0.3	0.0
	Assistant·e-s	Tot	1.4	3.0	1.6	0.6	0.2	1.1	1.1	1.1	0.9
		F	1.4	2.1	1.2	0.5	0.2	1.0	1.0	0.8	0.9
	PAT	Tot	265.9	270.9	279.5	294.8	309.0	348.6	352.3	381.0	379.4
		F	131.3	131.4	134.7	141.3	145.4	162.4	166.0	176.6	175.8
	Apprenti·e-s et stagiaires	Tot	10.8	9.6	8.4	8.0	6.1	8.1	7.8	9.4	9.2
		F	3.8	2.3	1.5	2.7	2.2	3.0	3.3	5.1	4.3
Total	Tot	278.8	285.2	291.4	305.3	317.2	359.6	363.2	393.0	390.2	
	F	137.0	136.5	138.2	145.3	148.6	167.2	171.3	183.7	181.6	
Total UNIL sans les cliniques universitaires	Professeur·e-s ordinaires et associé·e-s	Tot	232.4	235.7	251.4	262.6	274.1	273.7	294.4	307.9	323.3
		F	43.9	45.0	52.0	55.2	60.0	61.1	69.8	77.7	87.4
	Professeur·e-s assistant·e-s	Tot	39.5	33.2	33.4	37.6	37.3	38.4	39.7	41.7	41.0
		F	17.7	14.8	16.0	17.7	18.8	18.9	16.2	15.6	13.0
	Autres enseignant·e-s	Tot	203.6	223.6	239.5	238.5	237.9	237.2	246.6	246.5	255.6
		F	67.5	77.4	85.6	83.5	86.0	89.3	101.4	103.2	107.4
	Assistant·e-s	Tot	603.1	612.0	608.8	641.1	649.6	669.7	714.3	732.8	741.4
		F	281.7	283.6	292.5	310.6	325.2	340.1	370.6	372.2	369.3
	PAT	Tot	604.5	606.1	625.2	659.0	684.2	755.9	773.6	819.4	837.2
		F	357.7	360.6	369.5	383.8	395.5	430.9	448.1	467.8	479.2
	Apprenti·e-s et stagiaires	Tot	41.3	38.4	39.4	34.9	35.9	36.0	37.6	40.2	35.7
		F	20.3	19.8	18.5	16.8	17.6	18.7	20.8	25.1	24.1
Total	Tot	1'724.4	1'749.0	1'797.7	1'873.7	1'919.0	2'010.9	2'106.2	2'188.5	2'234.2	
	F	788.8	801.2	834.1	867.6	903.1	959.0	1'026.9	1'061.6	1'080.4	

7.2 Personnel toutes sources de financement confondues en équivalents plein temps (EPT)

7.2.1 Personnel toutes sources de financement confondues^a en EPT sans les cliniques universitaires^b

Catégorie de personnel	2009	2010	2011	2012	2013	2014	2015	2016	2017
Professeur·e·s ordinaires et associé·e·s	236.0	241.0	255.0	264.0	275.0	275.0	297.2	312.2	324.3
Femmes	45.0	47.0	53.0	56.0	60.0	61.5	70.7	78.8	87.4
% Femmes	19.1	19.5	20.8	21.2	21.8	22.4	23.8	25.2	27.0
Professeur·e·s assistant·e·s	51.0	45.0	47.0	53.0	56.0	62.2	62.2	63.6	61.3
Femmes	23.0	21.0	21.0	22.0	25.0	27.6	24.7	23.2	21.5
% Femmes	45.1	46.7	44.7	41.5	44.6	44.4	39.7	36.5	35.1
Autres enseignant·e·s^c	209.0	234.0	256.0	256.0	257.0	257.3	262.6	265.4	270.9
Femmes	71.0	82.0	91.0	88.0	92.0	94.0	105.5	109.8	114.0
% Femmes	34.0	35.0	35.5	34.4	35.8	36.5	40.2	41.4	42.1
Assistant·e·s	903.0	924.0	981.0	1'030.0	1'075.0	1'132.0	1'187.3	1'235.1	1'221.7
Femmes	413.0	426.0	474.0	514.0	545.0	579.8	613.0	632.7	629.8
% Femmes	45.7	46.1	48.3	49.9	50.7	51.2	51.6	51.2	51.6
Pers. admin. et techn.	767.0	759.0	793.0	836.0	861.0	955.4	960.0	1'032.8	1'049.1
Femmes	457.0	454.0	469.0	490.0	502.0	556.0	561.4	596.4	600.6
% Femmes	59.6	59.8	59.1	58.6	58.3	58.2	58.5	57.7	57.2
Apprenti·e·s et stagiaires	47.0	46.0	46.0	43.0	46.0	46.6	46.1	47.5	46.4
Femmes	24.0	24.0	22.0	21.0	23.0	23.5	23.2	29.7	29.3
% Femmes	51.1	52.2	47.8	48.8	50.0	50.4	50.3	62.5	63.2
Tot. pers. EPT, sans cliniques univ.	2'213.0	2'249.0	2'378.0	2'482.0	2'570.0	2'728.5	2'815.4	2'956.6	2'973.7
Femmes	1'033.0	1'054.0	1'130.0	1'191.0	1'247.0	1'342.4	1'398.5	1'470.6	1'482.7
% Femmes	46.7	46.9	47.5	48.0	48.5	49.2	49.7	49.7	49.9
Nombre de personnes^d	3'001	3'121	3'339	3'405	3'459	3'609	3'778	3'879	3'945
Femmes	1'434	1'518	1'653	1'699	1'735	1'842	1'942	1'975	1'998
% Femmes	47.8	48.6	49.5	49.9	50.2	51.0	51.4	50.9	50.6

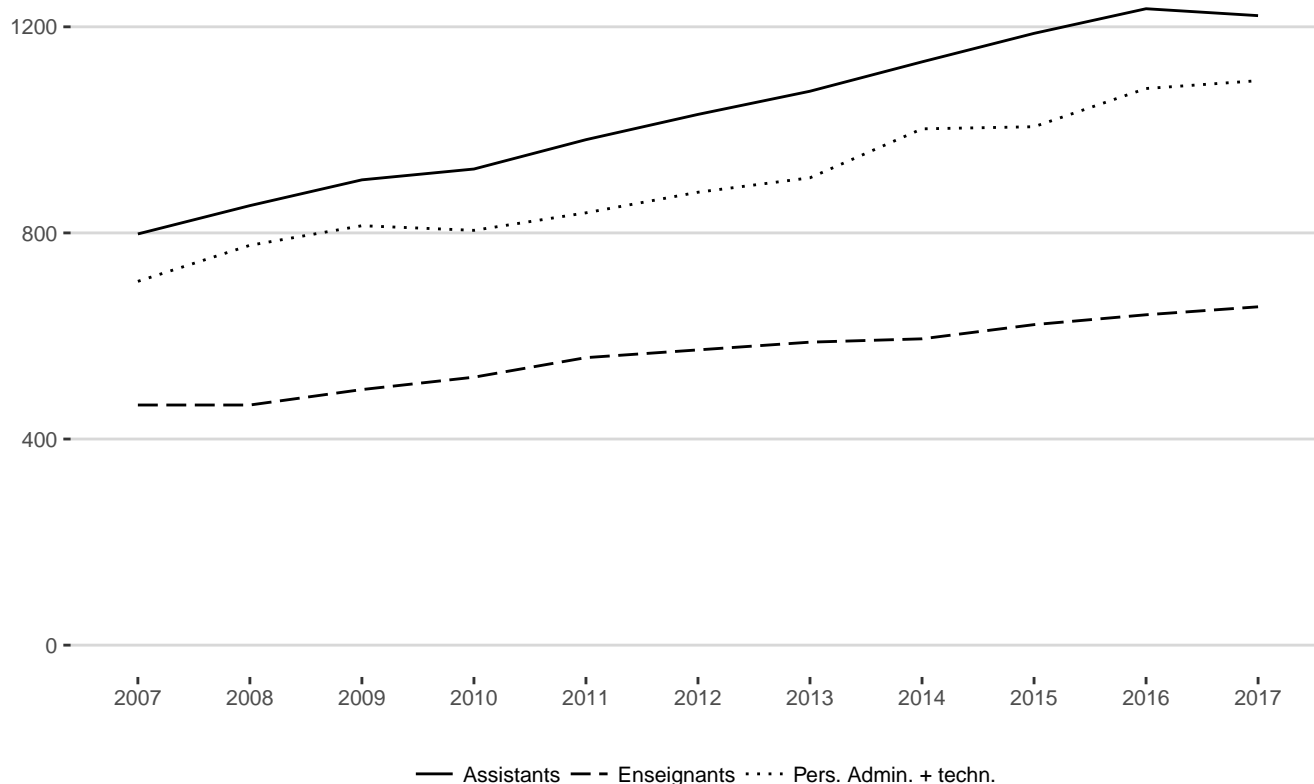
^a Y compris les financements spéciaux de la Confédération, les subsides du Fonds national et les mandats de tiers.

^b CHUV et établissements affiliés (PMU, IST, HOP).

^c Professeur·e·s titulaires, Privat-docents, Professeur·e·s invité·e·s, Professeur·e·s remplaçant·e·s, Chargé·e·s de cours, Maîtres d'enseignement et de recherche, Maîtres assistant·e·s, Remplaçant·e·s du corps intermédiaire.

^d Les nombres de personnes ne sont pas répartis dans les catégories de personnel, car une personne peut appartenir à plusieurs catégories. Les nombres de personnes se basent sur les effectifs du mois de décembre uniquement.

7.2.2 Personnel toutes sources de financement confondues en EPT sans les cliniques universitaires^{ab}



^aCHUV et établissements affiliés (PMU, IST, HOP).

^bDepuis 2010, le calcul des EPT tient compte de toutes les informations disponibles pour l'année civile, conformément aux indications de l'OFS.

7.2.3 Personnel toutes sources de financement confondues^a en équivalents plein temps (EPT) avec les cliniques universitaires^b

	2009	2010	2011	2012	2013	2014	2015	2016	2017
Total personnel	2'547.0	2'593.0	2'718.0	2'811.0	2'896.0	3'062.3	3'154.3	3'325.1	3'352.5
Femmes	1'098.0	1'121.0	1'202.0	1'263.0	1'322.0	1'423.3	1'481.2	1'558.0	1'569.5
% Femmes	43.1	43.2	44.2	44.9	45.6	46.5	47.0	46.9	46.8
Nbre personnes^c	3'470	3'617	3'833	3'891	3'957	4'050	4'297	4'434	4'523
Femmes	1'522	1'617	1'759	1'810	1'849	1'936	2'060	2'108	2'141
% Femmes	43.9	44.7	45.9	46.5	46.7	47.8	47.9	47.5	47.3

^a Y compris les financements spéciaux de la Confédération, les subsides du Fonds national et les mandats de tiers.

^b CHUV et établissements affiliés (PMU, IST, HOP).

^c Les nombres de personnes se basent sur les effectifs du mois de décembre uniquement.

7.2.4 Personnel toutes sources de financement confondues en EPT avec les cliniques universitaires^a par faculté

Faculté	Catégorie de personnel		2009	2010	2011	2012	2013	2014	2015	2016	2017
FTSR	Professeur·e·s ordinaires et associé·e·s	Tot	9.8	11.3	12.2	12.4	11.4	9.7	9.8	10.2	10.1
		F	1.0	1.7	1.8	2.0	2.0	2.0	2.0	2.0	2.1
	Professeur·e·s assistant·e·s	Tot	2.0	1.1	1.0	1.5	2.0	2.7	2.0	1.9	1.4
		F	2.0	1.1	1.0	1.5	2.0	2.3	1.0	0.9	0.4
	Autres enseignant·e·s	Tot	4.9	6.3	7.9	6.9	5.6	5.5	5.2	5.3	7.0
		F	1.1	1.5	1.2	1.1	1.0	1.3	1.7	1.5	2.7
	Assistant·e·s	Tot	19.8	22.6	18.8	17.5	16.0	17.5	18.6	24.4	26.4
		F	9.2	11.8	10.4	9.1	8.2	11.3	10.8	14.5	15.3
	PAT	Tot	7.3	7.3	9.2	8.9	9.4	12.5	13.2	12.7	13.5
		F	3.6	4.3	5.4	4.9	6.4	7.7	8.4	7.2	9.1
	Apprenti·e·s et stagiaires	Tot	0.0	0.0	0.0	0.0	0.0	0.0	0.0	0.0	0.0
		F	0.0	0.0	0.0	0.0	0.0	0.0	0.0	0.0	0.0
	Total	Tot	43.8	48.6	49.1	47.2	44.4	47.9	48.8	54.5	58.5
		F	16.9	20.4	19.8	18.6	19.6	24.6	23.9	26.1	29.7
FDCA	Professeur·e·s ordinaires et associé·e·s	Tot	28.4	28.5	29.7	32.6	33.1	39.5	40.6	41.5	44.8
		F	4.4	4.4	4.7	5.3	5.3	5.9	8.1	8.6	10.1
	Professeur·e·s assistant·e·s	Tot	1.0	1.6	1.0	1.4	1.4	4.8	3.5	4.6	4.0
		F	0.0	0.8	1.0	1.4	1.4	2.2	1.5	2.6	2.0
	Autres enseignant·e·s	Tot	11.3	15.2	20.5	18.8	19.4	21.2	19.3	16.5	15.5
		F	4.5	5.4	7.1	7.5	8.1	8.9	8.4	5.0	5.0
	Assistant·e·s	Tot	71.1	74.3	82.2	87.5	88.1	110.2	120.1	120.8	123.3
		F	33.7	35.1	36.8	37.0	36.6	43.8	49.5	54.9	63.5
	PAT	Tot	26.3	26.8	28.4	30.0	31.7	51.9	50.8	54.2	60.7
		F	14.6	15.5	17.2	17.7	19.3	35.4	33.2	34.3	34.9
	Apprenti·e·s et stagiaires	Tot	3.0	2.0	2.0	1.6	1.4	1.6	2.1	0.9	0.5
		F	1.0	1.0	1.0	1.0	1.0	1.0	1.1	0.0	0.0
	Total	Tot	141.1	148.4	163.8	171.9	175.1	229.2	236.4	238.5	248.7
		F	58.2	62.2	67.8	69.9	71.7	97.2	101.8	105.4	115.5
Lettres	Professeur·e·s ordinaires et associé·e·s	Tot	50.3	51.9	53.3	55.4	58.5	55.3	56.7	58.1	58.5
		F	13.7	14.1	15.5	18.5	22.2	23.4	24.4	26.2	27.1
	Professeur·e·s assistant·e·s	Tot	7.8	7.1	6.0	4.7	4.0	4.0	4.2	5.2	6.9
		F	4.0	3.6	3.3	2.7	2.0	2.0	2.4	3.8	4.0
	Autres enseignant·e·s	Tot	72.4	78.0	86.8	89.0	90.6	90.3	100.1	99.7	100.0
		F	30.2	35.8	40.1	38.5	38.1	39.8	47.8	49.0	49.9
	Assistant·e·s	Tot	109.2	116.5	123.9	124.2	133.9	139.2	152.4	153.9	144.7
		F	57.1	57.7	64.2	73.8	83.7	85.8	88.9	86.4	80.6
	PAT	Tot	37.0	35.9	41.7	43.2	42.1	45.0	42.2	43.2	41.8
		F	22.4	22.8	26.4	26.3	25.5	26.6	25.0	26.5	25.6
	Apprenti·e·s et stagiaires	Tot	0.0	0.0	0.0	0.0	0.0	0.0	0.0	0.0	0.1
		F	0.0	0.0	0.0	0.0	0.0	0.0	0.0	0.0	0.1
	Total	Tot	276.7	289.4	311.7	316.5	329.1	333.8	355.6	360.1	352.1
		F	127.4	134.0	149.5	159.8	171.5	177.6	188.5	191.9	187.3

(suite)

Faculté	Catégorie de personnel		2009	2010	2011	2012	2013	2014	2015	2016	2017
SSP	Professeur·e·s ordinaires et associé·e·s	Tot	38.1	38.5	40.3	41.1	43.9	43.7	50.2	51.0	52.7
		F	13.5	14.8	16.2	14.6	14.4	14.0	15.8	15.9	18.1
	Professeur·e·s assistant·e·s	Tot	7.2	5.4	4.7	6.4	7.0	7.2	6.6	6.6	4.6
		F	3.2	1.7	1.2	2.0	2.8	4.1	4.6	4.2	2.0
	Autres enseignant·e·s	Tot	48.6	51.7	54.5	53.4	55.6	53.9	54.6	57.4	59.5
		F	18.7	19.4	20.9	20.8	22.3	20.7	21.4	23.6	24.4
	Assistant·e·s	Tot	158.5	153.7	171.6	170.5	176.1	186.8	200.7	206.6	200.6
		F	81.1	79.8	97.7	101.4	104.2	110.2	119.4	119.2	115.6
	PAT	Tot	57.9	47.2	42.8	43.9	48.5	56.4	54.9	63.0	62.1
		F	44.0	38.9	35.8	37.6	39.6	43.9	42.7	46.3	45.3
	Apprenti·e·s et stagiaires	Tot	2.5	2.8	2.1	1.9	4.0	5.6	5.0	4.7	6.4
		F	2.5	2.5	1.7	1.9	3.0	4.2	3.4	3.3	4.9
Total	Tot	312.8	299.3	316.0	317.2	335.1	353.6	372.0	389.3	386.0	
	F	163.0	157.1	173.5	178.3	186.3	197.1	207.3	212.5	210.3	
HEC	Professeur·e·s ordinaires et associé·e·s	Tot	41.8	39.6	41.7	43.5	45.1	44.6	49.6	54.9	56.0
		F	7.4	6.9	9.2	9.8	9.5	9.3	11.4	12.8	14.4
	Professeur·e·s assistant·e·s	Tot	16.0	14.1	16.8	20.0	22.2	22.5	22.9	21.6	17.9
		F	8.0	7.5	8.9	8.7	9.4	9.6	8.6	5.5	2.6
	Autres enseignant·e·s	Tot	16.5	17.3	15.4	16.2	17.6	17.2	15.6	18.3	21.1
		F	2.2	3.6	3.4	3.7	4.2	4.3	5.1	6.2	7.7
	Assistant·e·s	Tot	116.0	113.3	116.6	125.7	140.4	145.3	152.5	155.9	157.8
		F	33.9	36.9	41.6	48.1	56.4	59.3	65.1	66.4	65.6
	PAT	Tot	34.8	37.0	40.6	46.0	47.6	52.5	57.1	62.5	65.1
		F	24.8	25.9	26.6	28.9	33.0	34.6	39.7	44.1	45.6
	Apprenti·e·s et stagiaires	Tot	0.0	0.0	0.0	0.0	0.5	0.5	0.0	0.0	1.2
		F	0.0	0.0	0.0	0.0	0.5	0.5	0.0	0.0	0.5
Total	Tot	225.1	221.3	231.1	251.4	273.4	282.6	297.7	313.2	319.1	
	F	76.3	80.8	89.7	99.2	113.0	117.6	129.9	135.0	136.4	
FBM sans les cli- niques uni- versitaires	Professeur·e·s ordinaires et associé·e·s	Tot	43.8	45.7	51.6	52.8	54.9	56.5	60.2	64.9	70.6
		F	3.8	3.9	5.2	4.9	4.9	5.1	6.8	9.7	10.1
	Professeur·e·s assistant·e·s	Tot	14.0	13.1	13.9	14.3	15.6	16.9	18.4	18.2	21.5
		F	5.0	4.8	4.0	4.2	4.9	5.4	5.0	4.7	9.5
	Autres enseignant·e·s	Tot	49.0	53.7	56.8	58.6	52.5	51.6	47.7	46.0	44.3
		F	12.8	14.6	16.8	15.3	14.7	14.5	14.2	15.8	15.8
	Assistant·e·s	Tot	328.9	344.6	373.1	404.7	411.7	409.7	423.1	442.6	437.7
		F	163.1	168.9	183.7	204.8	209.4	215.7	225.2	235.6	236.7
	PAT	Tot	258.9	266.6	289.9	306.4	314.2	325.4	323.2	343.9	356.1
		F	177.8	178.9	188.2	196.9	199.2	208.3	209.0	219.6	222.1
	Apprenti·e·s et stagiaires	Tot	26.0	25.7	29.3	28.1	29.8	25.6	24.8	28.7	25.7
		F	15.0	14.6	13.8	12.9	13.9	12.8	12.8	18.8	16.9
Total	Tot	720.6	749.4	814.6	864.9	878.7	885.7	897.4	944.3	955.9	
	F	377.5	385.7	411.7	439.0	447.0	461.8	473.0	504.2	511.1	

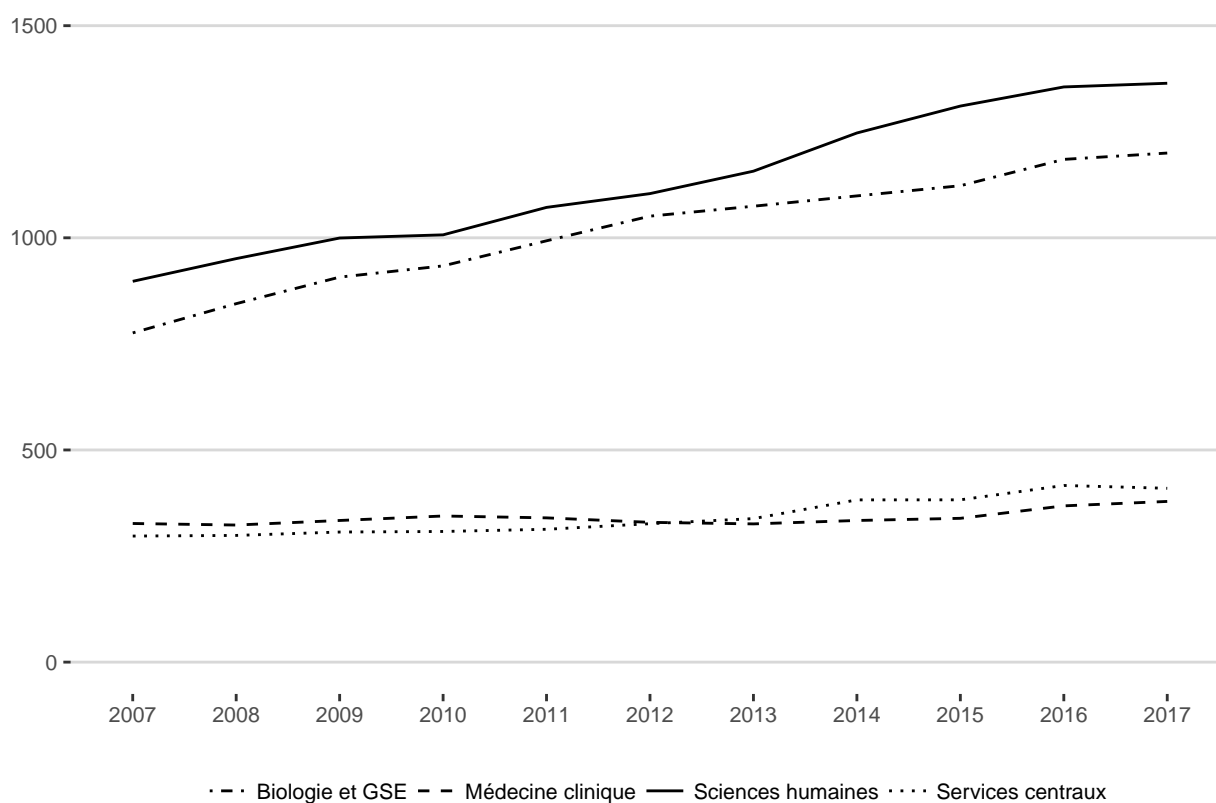
(suite)

Faculté	Catégorie de personnel		2009	2010	2011	2012	2013	2014	2015	2016	2017
Médecine clinique	Professeur·e·s ordinaires et associé·e·s	Tot	108.8	118.5	133.5	137.4	136.3	142.4	148.1	154.9	166.4
		F	10.8	11.4	14.9	18.9	21.2	23.1	24.6	27.3	30.0
	Professeur·e·s assistant·e·s	Tot	4.6	5.6	5.7	5.0	7.0	9.0	6.1	8.5	9.5
		F	3.0	3.0	2.2	2.0	2.4	3.0	1.0	2.6	3.0
	Autres enseignant·e·s	Tot	218.7	220.3	200.8	187.0	182.5	182.4	184.7	204.9	202.8
		F	50.9	53.3	54.8	50.0	52.1	55.0	57.1	57.5	53.9
	Assistant·e·s	Tot	0.0	0.0	0.0	0.0	0.0	0.0	0.0	0.0	0.0
		F	0.0	0.0	0.0	0.0	0.0	0.0	0.0	0.0	0.0
	PAT	Tot	1.7	0.0	0.0	0.0	0.0	0.0	0.0	0.0	0.0
		F	0.0	0.0	0.0	0.0	0.0	0.0	0.0	0.0	0.0
	Apprenti·e·s et stagiaires	Tot	0.0	0.0	0.0	0.0	0.0	0.0	0.0	0.0	0.0
		F	0.0	0.0	0.0	0.0	0.0	0.0	0.0	0.0	0.0
	Total	Tot	333.8	344.4	340.0	329.4	325.8	333.8	338.9	368.3	378.7
		F	64.7	67.7	71.9	70.9	75.7	81.1	82.7	87.4	86.9
FGSE	Professeur·e·s ordinaires et associé·e·s	Tot	23.1	23.9	24.5	24.2	26.0	23.8	28.4	30.7	30.9
		F	1.0	0.7	0.0	0.4	1.0	1.0	1.4	2.7	5.0
	Professeur·e·s assistant·e·s	Tot	3.0	3.0	3.4	4.2	4.2	4.1	4.6	5.5	4.9
		F	1.0	1.0	1.4	1.9	2.0	2.0	1.6	1.5	1.0
	Autres enseignant·e·s	Tot	6.4	12.2	13.7	13.2	15.7	17.6	20.0	21.8	23.6
		F	1.2	1.5	1.5	1.5	3.1	4.5	6.8	8.4	8.6
	Assistant·e·s	Tot	97.5	95.3	92.1	98.6	108.0	122.1	118.0	128.8	129.8
		F	33.5	33.6	37.2	38.9	46.1	52.7	53.2	54.9	51.3
	PAT	Tot	51.8	44.9	40.1	42.6	37.7	40.3	48.0	50.0	51.4
		F	21.9	21.3	21.6	22.7	20.5	22.2	25.4	26.5	29.3
	Apprenti·e·s et stagiaires	Tot	5.0	5.2	4.6	3.4	4.2	5.2	6.4	3.8	3.2
		F	2.0	3.2	3.7	2.9	2.2	1.9	2.7	2.4	2.6
	Total	Tot	186.8	184.5	178.4	186.2	195.8	213.1	225.4	240.6	243.9
		F	60.6	61.3	65.4	68.3	74.9	84.3	91.1	96.4	97.8
Direction et ses services	Professeur·e·s ordinaires et associé·e·s	Tot	0.7	1.7	1.8	1.8	1.8	1.8	1.8	1.1	0.7
		F	0.5	0.7	0.8	0.8	0.8	0.8	0.8	0.9	0.5
	Professeur·e·s assistant·e·s	Tot	0.0	0.0	0.0	0.0	0.0	0.0	0.0	0.0	0.0
		F	0.0	0.0	0.0	0.0	0.0	0.0	0.0	0.0	0.0
	Autres enseignant·e·s	Tot	0.0	0.0	0.1	0.1	0.1	0.0	0.2	0.4	0.0
		F	0.0	0.0	0.0	0.0	0.0	0.0	0.1	0.3	0.0
	Assistant·e·s	Tot	1.8	3.4	2.5	1.6	0.5	1.1	2.0	2.1	1.3
		F	1.4	2.1	1.8	1.0	0.2	1.0	1.0	0.8	1.1
	PAT	Tot	293.3	292.7	300.3	314.7	329.7	371.4	370.7	403.3	398.4
		F	147.6	146.3	148.0	154.3	158.8	177.3	178.1	191.9	188.6
	Apprenti·e·s et stagiaires	Tot	10.8	10.1	8.4	8.0	6.1	8.1	7.8	9.4	9.2
		F	3.8	2.6	1.5	2.7	2.2	3.0	3.3	5.1	4.3
	Total	Tot	306.6	307.9	313.1	326.2	338.2	382.4	382.5	416.3	409.7
		F	153.3	151.7	152.1	158.8	162.0	182.1	191.5	199.0	194.5

(suite)

Faculté	Catégorie de personnel		2009	2010	2011	2012	2013	2014	2015	2016	2017
Total UNIL avec les cli- niques uni- versitaires	Professeur·e·s ordinaires et associé·e·s	Tot	344.8	359.6	388.6	401.2	411.0	417.3	445.4	467.3	490.7
		F	56.1	58.6	68.3	75.2	81.3	84.6	103.5	106.1	117.4
	Professeur·e·s assistant·e·s	Tot	55.6	51.0	52.5	57.5	63.4	71.2	68.3	72.1	70.9
		F	26.2	23.5	23.0	24.4	26.9	30.6	25.7	25.8	24.5
	Autres enseignant·e·s	Tot	427.8	454.7	456.5	443.2	439.6	439.7	447.4	470.3	473.7
		F	121.6	135.1	145.8	138.4	143.6	149.0	162.6	167.3	167.9
	Assistant·e·s	Tot	902.8	923.7	980.8	1'030.3	1'074.7	1'131.9	1'187.4	1'235.1	1'221.7
		F	413.0	425.9	473.4	514.1	544.8	579.8	613.1	632.7	629.8
	PAT	Tot	769.0	758.4	793.0	835.7	860.9	955.4	960.1	1'032.8	1'049.1
		F	456.7	453.9	469.2	489.3	502.3	556.0	561.5	596.4	600.6
	Apprenti·e·s et stagiaires	Tot	47.3	45.8	46.4	43.0	46.0	46.6	46.1	47.5	46.4
		F	24.3	23.9	21.7	21.4	22.8	23.4	23.3	29.6	29.3
	Total	Tot	2'547.3	2'593.2	2'717.8	2'810.9	2'895.6	3'062.1	3'154.7	3'325.1	3'352.5
		F	1'097.9	1'120.9	1'201.4	1'262.8	1'321.7	1'423.4	1'489.7	1'557.9	1'569.5

7.2.5 Personnel toutes sources de financement confondues en EPT avec les cliniques universitaires par domaine^{a,b}



^a Les sciences criminelles sont comptabilisées dans le domaine des sciences humaines.

^b Depuis 2010, le calcul des EPT tient compte de toutes les informations disponibles pour l'année civile, conformément aux indications de l'OFS.

7.2.6 Enseignant·e·s toutes sources de financement confondues en EPT rattaché·e·s aux cliniques universitaires^a

Catégorie de personnel	2009	2010	2011	2012	2013	2014	2015	2016	2017
Professeur·e·s ordinaires et associé·e·s	108.8	118.5	133.5	137.4	136.3	142.4	148.1	154.9	166.4
Femmes	10.8	11.4	14.9	18.9	21.2	23.1	24.6	27.3	30.0
% Femmes	9.9	9.6	11.2	13.8	15.6	16.2	16.6	17.6	18.0
Professeur·e·s assistant·e·s	4.6	5.6	5.7	5.0	7.0	9.0	6.1	8.5	9.5
Femmes	3.0	3.0	2.2	2.0	2.4	3.0	1.0	2.6	3.0
% Femmes	65.2	53.6	38.6	40.0	34.3	33.3	16.4	30.6	31.5
Autres enseignant·e·s^b	218.7	220.3	200.8	187.0	182.5	182.4	184.7	204.9	202.8
Femmes	50.9	53.3	54.8	50.0	52.1	55.0	57.1	57.5	53.9
% Femmes	23.3	24.2	27.3	26.7	28.5	30.2	30.9	28.1	26.6
Total personnel en EPT	332.1	344.4	340.0	329.4	325.8	333.8	338.9	368.3	378.7
Femmes	64.7	67.7	71.9	70.9	75.7	81.1	82.7	87.4	86.9
% Femmes	19.5	19.7	21.1	21.5	23.2	24.3	24.4	23.7	22.9
Nombre de personnes^c	469	496	494	486	498	505	519	555	578
Femmes	88	99	106	111	114	117	118	133	143
% Femmes	18.8	20.0	21.5	22.8	22.9	23.2	22.7	24.0	24.7

^a CHUV et établissements affiliés (PMU, IST, HOP).

^b Professeurs titulaires, Privat-docents, Professeurs invités, Professeurs remplaçants, Chargés de cours, Maîtres d'enseignement et de recherche, Maîtres assistants, Remplaçants du corps intermédiaire.

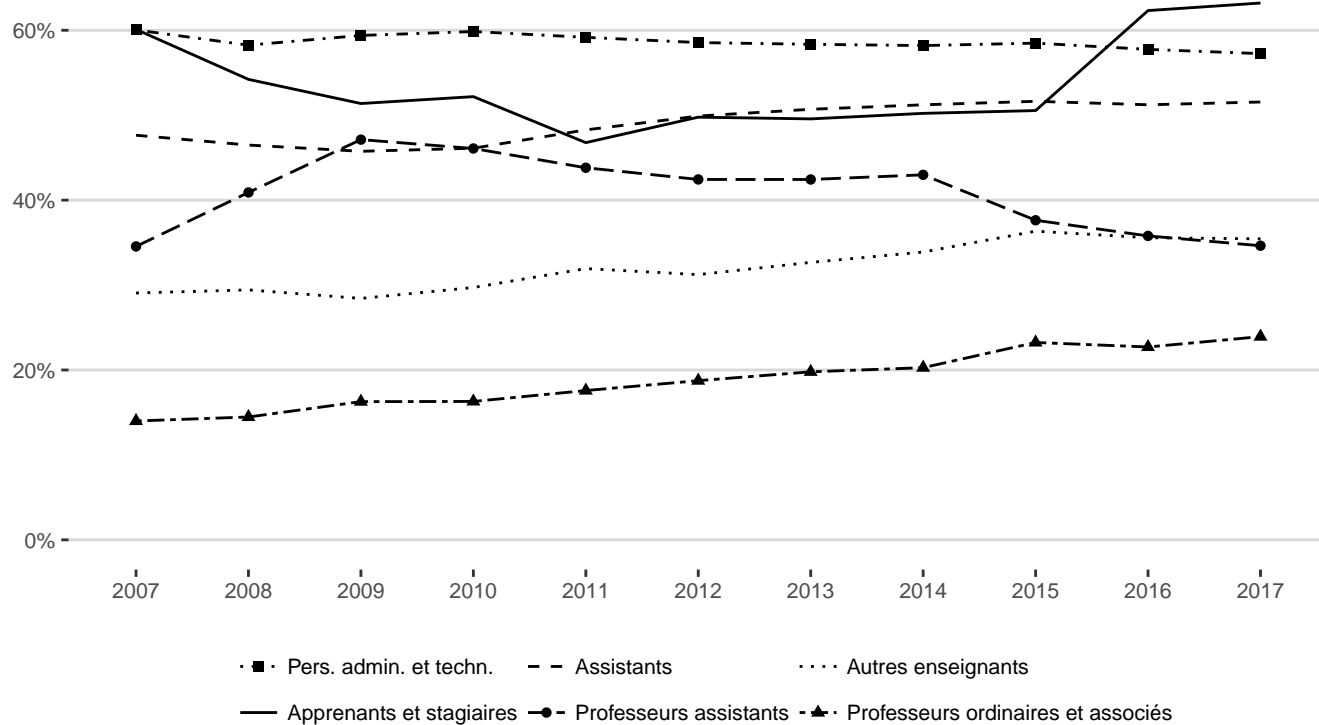
^c Les nombres de personnes ne sont pas répartis dans les catégories de personnel, car une personne peut appartenir à plusieurs catégories. Les nombres de personnes se basent sur les effectifs du mois de décembre uniquement.

7.2.7 Enseignant·e·s toutes sources de financement confondues en EPT avec les cliniques universitaires^a

Faculté	Catégorie de personnel		2009	2010	2011	2012	2013	2014	2015	2016	2017
Total des enseignants UNIL avec la médecine clinique	Professeur·e·s ordinaires et associé·e·s	Tot	344.6	359.5	388.6	401.1	401.9	417.4	445.4	467.2	490.7
		F	56.0	58.5	68.2	75.2	81.3	84.5	95.3	106.0	117.4
	Professeur·e·s assistant·e·s	Tot	55.6	51.0	52.5	57.5	63.4	71.1	68.3	72.1	70.9
		F	26.2	23.5	23.0	24.4	26.9	30.6	25.7	25.8	24.5
	Autres enseignant·e·s	Tot	427.8	454.7	456.5	443.1	439.8	439.8	447.2	470.3	473.7
		F	121.6	135.0	145.8	138.3	143.7	149.0	162.6	167.3	167.9
	Total	Tot	828.0	865.2	897.6	901.7	905.1	928.3	960.9	1'009.6	1'035.3
		F	203.8	217.0	237.0	237.9	251.9	264.1	283.6	299.1	309.8

^a CHUV et établissements affiliés (PMU, IST, HOP).

7.3 Proportion de femmes par catégorie de personnel^a



^aDepuis 2010, le calcul des EPT tient compte de toutes les informations disponibles pour l'année civile, conformément aux indications de l'OFS.

8. Données budgétaires

8.1 Dépenses du budget ordinaire UNIL (en million de francs)^a

Nature de dépenses		2009	2010	2011	2012	2013	2014	2015	2016	2017
Traitements et charges sociales du personnel ^b	Mfrs courants	200.8	207.6	218.0	228.0	237.2	251.0	265.5	273.4	283.0
	Mfrs const. 2017	198.6	204.0	213.8	225.1	234.6	248.3	265.8	274.8	283.0
Achats de biens, prestations de services, marchandises et amortissements ^c	Mfrs courants	61.1	65.4	67.2	58.7	62.8	75.8	72.0	67.7	70.2
	Mfrs const. 2017	60.4	64.3	65.9	58.0	62.1	75.0	72.1	68.0	70.2
Aides, subsides et subventions ^d	Mfrs courants	12.6	13.4	12.8	15.4	14.6	16.0	15.5	17.1	16.9
	Mfrs const. 2017	12.5	13.2	12.6	15.2	14.4	15.8	15.5	17.2	16.9
Attributions à des fonds et provisions	Mfrs courants	3.3	3.3	3.1	6.8	4.0	4.9	5.2	6.4	5.7
	Mfrs const. 2017	3.3	3.2	3.0	6.7	4.0	4.8	5.2	6.4	5.7
Attributions au (dissolution du) Fonds de réserve et d'innovation (FRI) ^e	Mfrs courants	1.1	(0.7)	(3.9)	(0.2)	7.0				
	Mfrs const. 2017	1.1	(0.7)	(3.8)	(0.2)	6.9				
Total sans les cliniques univ.	Mfrs courants	278.9	289.7	301.1	308.9	325.6	347.7	358.2	364.6	375.8
	Mfrs const. 2017	275.9	284.6	295.2	305.0	322.1	343.9	358.6	366.4	375.8
Subvention au CHUV	Mfrs courants	107.7	109.9	110.4	113.2	113.3	116.6	118.4	119.1	121.9
	Mfrs const. 2017	106.5	108.0	108.3	111.8	112.1	115.3	118.5	119.7	121.9
Total budget ordinaire UNIL	Mfrs courants	386.6	399.6	411.5	422.1	438.9	464.3	476.6	483.7	497.7
	Mfrs const. 2017	382.4	392.6	403.5	416.7	434.2	459.3	477.1	486.1	497.7
Total Fonds de réserve et d'innovation (FRI)	Mfrs courants	38.0	37.3	33.3	33.1	40.1	38.8	37.0	36.2	39.3
	Mfrs const. 2017	37.6	36.6	32.7	32.7	39.7	38.4	37.0	36.4	39.3

^a Uniquement les dépenses émergeant au budget ordinaire UNIL alimenté par la contribution de l'Etat de Vaud, les subventions fédérales selon la LEHE, les contributions de l'Accord intercantonal sur le financement des universités et les recettes d'exploitation de l'UNIL.

^b Enseignant·e·s, assistant·e·s et PAT.

^c Appareils scientifiques, matériel informatique et audiovisuel, logiciels, mobilier, machines, fournitures, livres, impressions, congrès, déplacements, entretien des bâtiments, électricité, énergie, eau, communications, nettoyage, surveillance, amortissements, pertes, gains et arrondis.

^d Bourses, prêts, subsides, culture, loisirs, sports, dons et aides ponctuelles.

^e En 2014, l'UNIL a adopté un nouveau modèle comptable qui implique notamment que l'attribution au FRI n'est plus comptabilisée comme une dépense. Les chiffres entre parenthèses (fonds dissous) ne sont pas considérés dans le total.

Sources Comptes de l'Etat de Vaud, Indice des prix à la consommation OFS.

8.2 Dépenses de fonctionnement par étudiant·e (en millier de francs)^a

		2009	2010	2011	2012	2013	2014	2015	2016	2017
Effectif étudiants		11'618	12'091	12'242	12'955	13'643	14'165	14'189	14'475	14'976
Sans les étudiant·e·s en médecine clinique ^b		10'701	11'178	11'159	12'097	12'693	12'388	12'314	13'362	13'780
Dépenses de fonctionnement	Kfrs courants	386'660	398'943	407'622	421'823	438'903	459'301	471'484	477'346	492'059
	Kfrs const. 2017	382'482	391'937	399'684	416'447	434'160	454'338	471'953	479'728	492'059
Sans la subvention au CHUV ^c	Kfrs courants	278'934	289'007	297'230	308'648	325'645	342'742	353'065	358'226	370'157
	Kfrs const. 2017	275'920	283'932	291'442	304'714	322'126	339'038	353'416	360'014	370'157
Dépenses par étudiant·e (sans clinique)	Kfrs courants	26.0	26.0	27.0	26.0	26.0	28.0	29.0	27.0	27.0
	Kfrs const. 2017	26.0	25.0	26.0	25.0	25.0	27.0	29.0	27.0	27.0

^a Uniquement les dépenses émergeant au budget ordinaire UNIL alimenté par la contribution de l'Etat de Vaud, les subventions fédérales selon la LEHE, les contributions de l'Accord intercantonal sur le financement des universités et les recettes d'exploitation de l'UNIL.

^b Les «étudiant·e·s en médecine clinique» correspondent aux étudiant·e·s inscrits dans les années supérieures à la 2^{ème} année de médecine. Ils/Elles ne sont pas pris·es en compte dans ce tableau sous «dépenses par étudiant·e».

^c La subvention UNIL pour l'enseignement et la recherche des cliniques universitaires (CHUV et établissements affiliés) a passé de Fr. 30'310'800.- en 2006 à Fr. 100'960'000.- en 2007; le calcul sans la médecine clinique donne une série plus homogène.

Sources Comptes de l'Etat de Vaud, Indice des prix à la consommation OFS.

8.3 Données de l'Accord intercantonal sur le financement des universités^a (AIU)

	2009	2010	2011	2012	2013	2014	2015	2016	2017
Effectif étudiants extracantonaux ^b	3'170	3'184	3'251	3'249	3'411	3'602	3'567	3'509	3'362
Recettes étudiants extracantonaux	50'786'880	52'080'630	53'568'980	53'134'545	54'360'642	60'143'226	60'193'853	58'837'482	61'981'701

^a Données pour le Canton de Vaud, depuis l'entrée en vigueur de l'accord, en francs courants.

^b Moyenne des effectifs de printemps et d'automne, après déduction des étudiant·e·s dont la durée des études excède 16 semestres (médecine) ou 12 semestres (autres domaines).

8.4 Couverture des dépenses par source de financement (en francs courants)

8.4.1 Couverture des dépenses par source de financement (en francs courants) - Budget ordinaire UNIL

Source de financement	2014		2015		2016		2017	
	Frs	%	Frs	%	Frs	%	Frs	%
Etat de Vaud	291'063'176	63.4	301'093'512	63.9	305'934'866	64.1	316'577'948	64.3
Subv. base LEHE, décompte année	76'763'202	16.7	79'132'239	16.8	82'554'779	17.3	93'526'804	19.0
Total LEHE	76'763'202	16.7	79'132'239	16.8	82'554'779	17.3	93'526'804	19.0
Accord intercantonal	60'143'226	13.1	60'193'853	12.8	58'837'482	12.3	61'981'701	12.6
Taxes de cours	10'327'982	2.2	11'159'285	2.4	10'910'836	2.3	11'432'590	2.3
Autres recettes	21'003'690	4.6	19'904'783	4.2	19'108'025	4.0	8'539'899	1.7
Tot. statistique b. o. UNIL	459'301'276	100.0	471'483'672	100.0	477'345'988	100.0	492'058'942	100.0
Dont subvention au CHUV	116'559'067		118'418'978		119'120'263		121'901'632	
Dont subvention à l'EPGL	5'075'407		5'075'407		5'004'976		4'987'368	
Montants neutralisés^a	4'927'498		5'183'991		6'412'719		8'162'638	
Tot. compte UNIL, enveloppe	464'228'774		476'667'663		483'758'707		500'221'580	

^a Les montants neutralisés correspondent à des attributions à des fonds, provisions, capital, augmentation des fonds de tiers et charges internes.

8.4.2 Couverture des dépenses par source de financement (en francs courants) - Fonds institutionnels^a, sans les institutions associées

Source de financement	2014		2015		2016		2017	
	Frs	%	Frs	%	Frs	%	Frs	%
Confédération	5'960'559	5.8	5'972'851	5.8	6'734'883	6.1	6'273'229	5.7
Etat de Vaud autres	3'157'580	3.1	3'927'571	3.8	3'256'011	3.0	3'243'331	3.0
FNS	42'668'347	41.6	40'435'609	38.9	44'683'548	40.6	44'239'266	40.4
CTI	638'322	0.6	495'458	0.5	621'424	0.6	725'519	0.7
Recherche EU	8'081'172	7.9	9'535'888	9.2	8'624'149	7.8	8'332'308	7.6
Autres Tiers	38'386'382	37.5	40'233'528	38.8	42'721'839	38.8	43'100'642	39.4
Etudiant·e·s, form.continue, congrès	3'579'358	3.5	3'226'926	3.1	3'469'062	3.2	3'494'956	3.2
Total	102'471'720	100.0	103'827'831	100.0	110'110'916	100.0	109'409'251	100.0
Montants neutralisés^b	29'053'961		18'010'249		18'101'044		34'431'859	
Tot.comptes UNIL, Fonds	131'525'681		121'838'080		128'211'960		143'841'110	

^a Tous les fonds hors budget ordinaire UNIL, gérés par le Service financier UNIL.

^b Les montants neutralisés correspondent à des attributions à des fonds, provisions, capital, augmentation des fonds de tiers et charges internes.

8.4.3 Couverture des dépenses par source de financement (en francs courants) - Total budget ordinaire UNIL et fonds institutionnels^a

Source de financement	2014		2015		2016		2017	
	Frs	%	Frs	%	Frs	%	Frs	%
Subvention Etat de Vaud	291'063'176	51.8	301'093'512	52.3	305'934'866	52.1	316'577'948	52.6
Mandats Etat de Vaud	3'157'580	0.6	3'927'571	0.7	3'256'011	0.6	3'243'331	0.5
Confédération	82'723'761	14.7	85'105'090	14.8	89'289'662	15.2	99'800'033	16.6
Autres cantons	60'728'158	10.8	60'193'853	10.5	58'837'482	10.0	61'981'701	10.3
FNS	42'668'347	7.6	40'435'609	7.0	44'683'548	7.6	44'239'266	7.4
CTI	638'322	0.1	495'458	0.1	621'424	0.1	725'519	0.1
Recherche EU	8'081'172	1.4	9'535'888	1.7	8'624'149	1.5	8'332'308	1.4
Autres Tiers	37'801'449	6.7	40'333'528	7.0	42'721'839	7.3	43'100'642	7.2
Etudiant-e-s, form. cont., congrès	13'907'340	2.5	14'386'211	2.5	14'379'898	2.4	14'927'546	2.5
Recettes diverses	21'003'690	3.7	19'904'783	3.5	19'108'025	3.3	8'539'899	1.4
Tot. stat., ss cliniques univ.	561'772'995	100.0	575'411'503	100.0	587'456'904	100.0	601'468'192	100.0
Dont subvention au CHUV	116'559'067		118'418'978		119'120'263		121'901'632	
Dont subvention à l'EPGL	5'075'407		5'075'407		5'004'976		4'987'368	
Montants neutralisés :^b	33'981'459		23'194'241		24'513'763		42'594'497	
Total compte UNIL	595'754'454		598'605'744		611'970'667		644'062'690	

^a Tous les fonds : budget ordinaire et fonds institutionnels, gérés par le Service financier UNIL

^b Les montants neutralisés correspondent à des attributions à des fonds, provisions, capital, augmentation des fonds de tiers et charges internes.

8.4.4 Couverture des dépenses par source de financement (en francs courants) - Institutions associées^a

Source de financement	2014		2015		2016		2017	
	Frs	%	Frs	%	Frs	%	Frs	%
Confédération	2'654'331	11.0	2'849'726	12.5	2'912'022	19.1	2'911'726	23.9
Etat de Vaud autres	442'406	1.8	609'427	2.7	608'067	4.0	515'920	4.2
FNS	5'224'333	21.7	6'091'955	26.7	5'461'392	35.9	2'286'685	18.7
CTI	0	0.0	0	0.0	0	0.0	0	0.0
Recherche EU	51'207	0.2	49'277	0.2	120'499	0.8	44'204	0.4
Autres Tiers	3'577'657	14.8	8'781'996	38.5	2'196'128	14.4	1'838'900	15.1
Etudiant-e-s, form. continue, congrès	12'143'715	50.4	4'446'597	19.5	3'915'721	25.7	4'600'709	37.7
Tot. statistique Instit. associées	24'093'649	100.0	22'828'978	100.0	15'213'829	100.0	12'198'144	100.0

^a Crédits d'investissement Etat de Vaud, salaires facturés, Institut Ludwig, CEDIDAC, FORS et FCUE. Entre 2009 et 2013 l'IDHEAP était une institution associée. Depuis 2014 elle est intégrée à l'UNIL. Sans les cliniques universitaires.

8.4.5 Couverture des dépenses par source de financement (en francs courants) - Total, hors budget ordinaire UNIL, sans les cliniques universitaires^a

Source de financement	2014		2015		2016		2017	
	Frs	%	Frs	%	Frs	%	Frs	%
Confédération	8'614'890	6.8	8'822'577	7.0	9'646'905	7.7	9'184'955	7.6
Mandats Etat de Vaud	3'599'986	2.8	4'536'998	3.6	3'864'078	3.1	3'759'251	3.1
FNS	47'892'679	37.8	46'527'564	36.7	50'144'940	40.0	46'525'952	38.3
CTI	638'322	0.5	495'458	0.4	621'424	0.5	725'519	0.6
Recherche EU	8'132'379	6.4	9'585'165	7.6	8'744'648	7.0	8'376'511	6.9
Autres Tiers	41'964'038	33.2	49'115'524	38.7	44'917'967	35.8	44'944'733	37.0
Etudiant-e-s, form. continue, congrès	15'723'073	12.4	7'673'522	6.1	7'384'783	5.9	8'095'665	6.7
Tot. statistique hors enveloppe	126'565'367	100.0	126'756'808	100.0	125'324'745	100.0	121'612'586	100.0

^a CHUV et établissements affiliés (PMU, IST, HOP).

8.4.6 Couverture des dépenses par source de financement (en francs courants) - Total, tous les financements, sans les cliniques universitaires^a

Source de financement	2014		2015		2016		2017	
	Frs	%	Frs	%	Frs	%	Frs	%
Subvention Etat de Vaud	291'063'176	49.7	301'093'512	50.3	305'934'866	49.7	316'577'948	50.4
Mandats Etat de Vaud	3'599'986	0.6	4'536'998	0.8	16'603'710	2.7	17'742'407	2.8
Confédération	85'378'092	14.6	87'954'816	14.7	92'201'684	15.0	102'711'759	16.4
Autres cantons	60'728'158	10.4	60'193'853	10.1	58'837'482	9.6	61'981'701	9.9
FNS	47'892'679	8.2	46'527'564	7.8	50'144'940	8.1	46'525'952	7.4
CTI	638'322	0.1	495'458	0.1	621'424	0.1	725'519	0.1
Recherche EU	8'132'379	1.4	9'585'165	1.6	8'744'648	1.4	8'376'511	1.3
Autres Tiers	41'379'106	7.1	49'115'524	8.2	44'917'967	7.3	44'944'733	7.2
Etudiant-e-s, form. cont., congrès	26'051'055	4.4	18'832'807	3.1	18'295'619	3.0	19'528'255	3.1
Recettes diverses	21'003'690	3.6	19'904'783	3.3	19'108'025	3.1	8'446'301	1.3
Tot. stat. sans clin. univ.	585'866'643	100.0	598'240'480	100.0	615'410'365	100.0	627'561'086	100.0

^a CHUV et établissements affiliés (PMU, IST, HOP).

8.4.7 Couverture des dépenses par source de financement (en francs courants) - Recherche financée par des tiers, domaine des hôpitaux universitaires

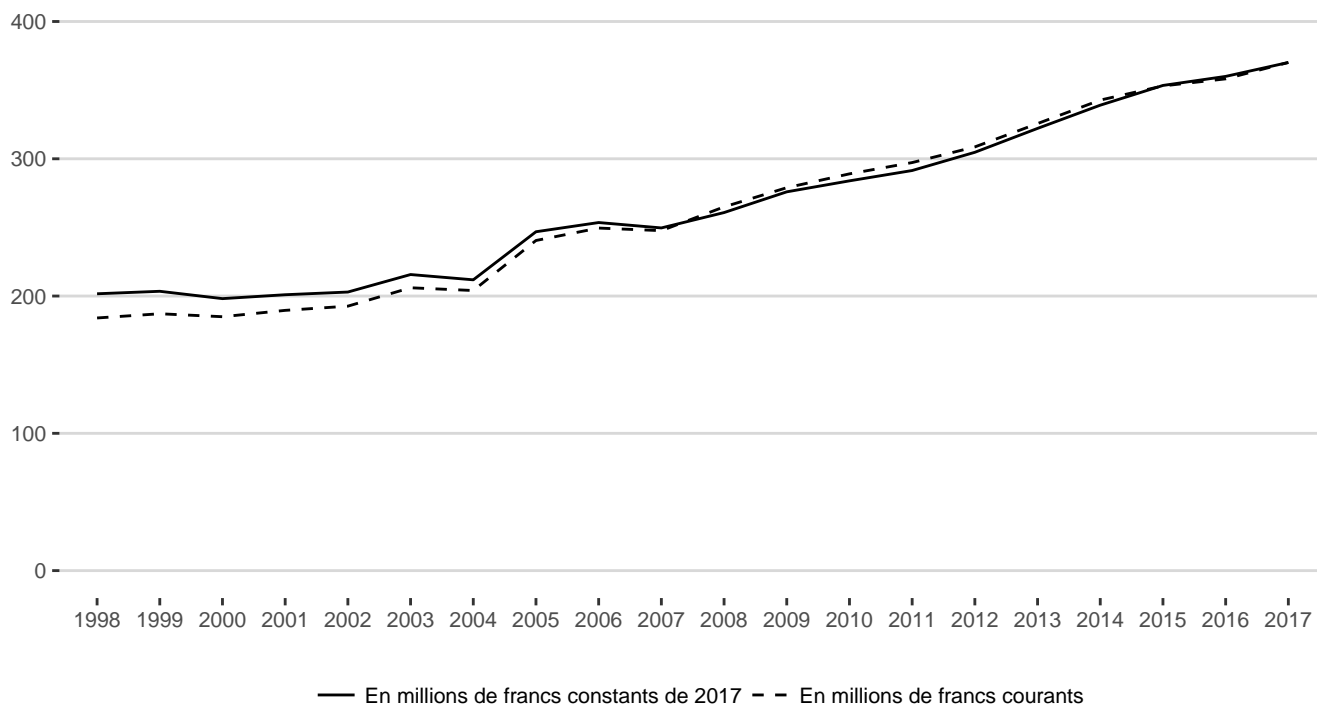
Source de financement	2014		2015		2016		2017	
	Frs	%	Frs	%	Frs	%	Frs	%
FNS	22'124'174	35.1	23'212'736	36.5	20'539'353	31.2	22'162'174	31.3
CTI	1'039'039	1.6	318'446	0.5	1'174'981	1.8	1'220'383	1.7
Recherche EU	3'980'815	6.3	4'924'417	7.7	5'899'173	9.0	4'872'494	6.9
Autres tiers (y compris CH)	35'861'375	56.9	35'193'481	55.3	38'243'020	58.1	42'554'124	60.1
Total	63'005'403	100.0	63'649'080	100.0	65'856'527	100.0	70'809'174	100.0

8.5 Prise en compte partielle des dépenses de la Bibliothèque cantonale et universitaire (BCU)^a

	2014	2015	2016	2017
BCU	12'744'790	12'921'960	12'739'632	13'983'156

^a 80% des dépenses d'exploitation de la BCU sont pris en compte dans la statistique fédérale des finances des Hautes écoles.

8.6 Dépenses de fonctionnement émergeant au budget ordinaire UNIL^a, sans la subvention aux cliniques universitaires^b en millions de francs courants

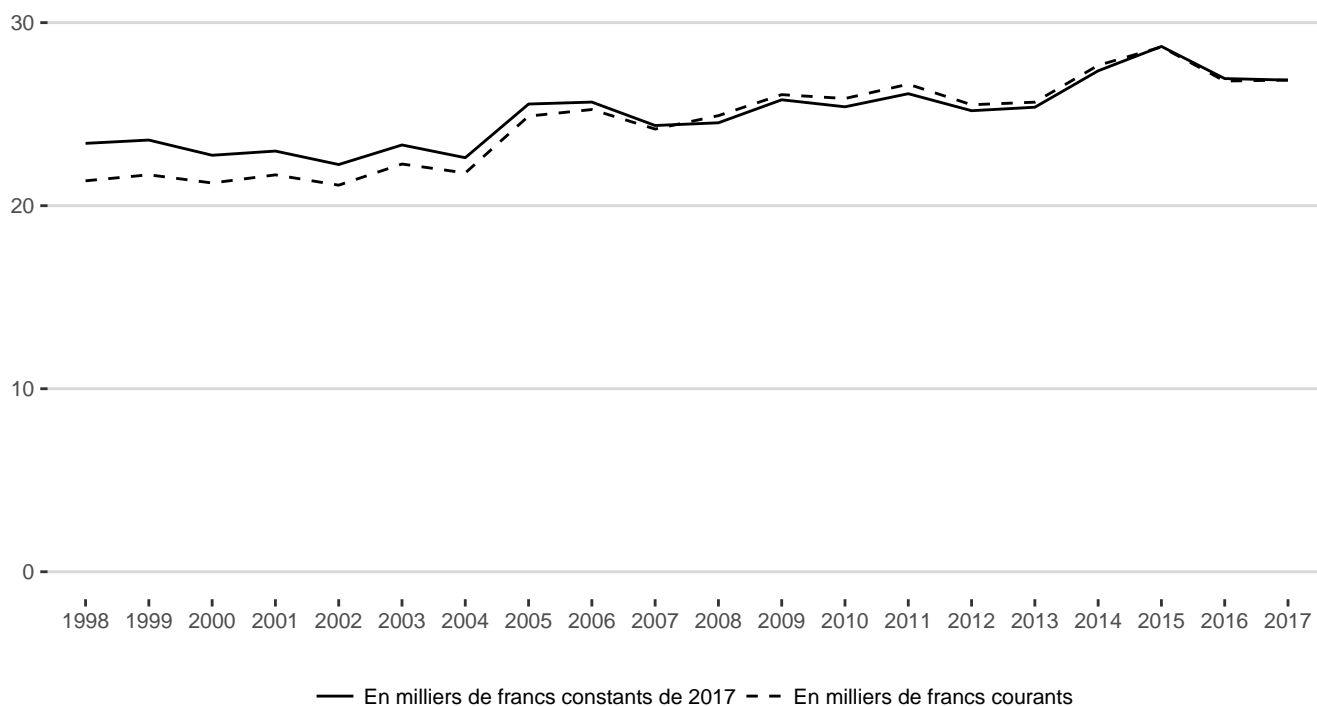


^aAlimentée par la contribution de l'Etat de Vaud, les subventions fédérales selon la LEHE, les contributions de l'Accord intercantonal sur le financement des universités et les recettes d'exploitation de l'UNIL.

^bCHUV et établissements affiliés (PMU, IST, HOP).

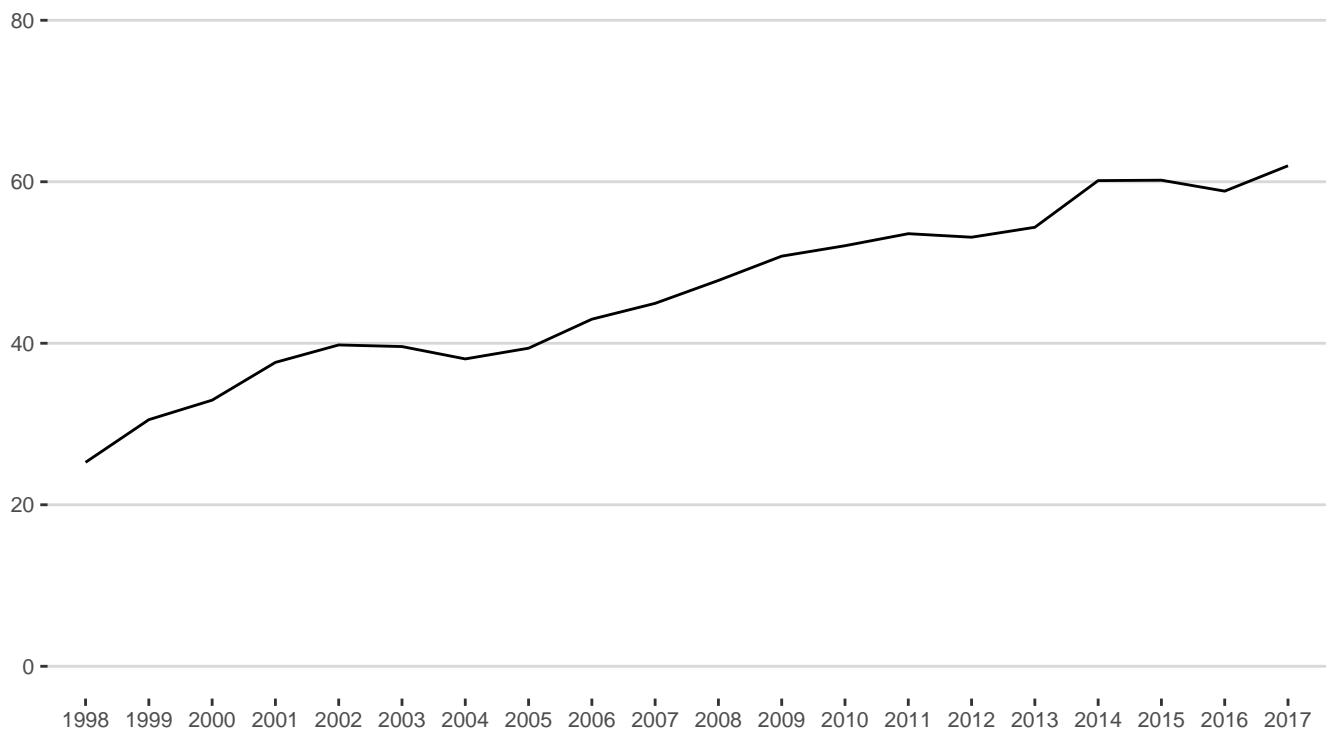
Sources Comptes de l'Etat de Vaud et de l'UNIL.

8.7 Dépenses de fonctionnement émergeant au budget ordinaire UNIL^a par étudiant, sans la médecine clinique



^aAlimentée par la contribution de l'Etat de Vaud, les subventions fédérales selon la LEHE, les contributions de l'Accord intercantonal sur le financement des universités et les recettes d'exploitation de l'UNIL.

Sources Comptes de l'Etat de Vaud et de l'UNIL.

8.8 Recettes pour étudiants extracantonaux en millions de francs courants (AIU)

9. Formation continue

9.1 Cours organisés par l'UNIL sous l'égide de la Formation continue UNIL-EPFL (FCUE)^a

	2008	2009	2010	2011	2012	2013	2014	2015	2016	2017
Participant·e·s	2'235	1'864	2'776	1'829	2'198	2'430	3'116	3'078	3'007	2'921
Jours de cours	806	1'005	874	746	862	922	1'618	1'426	1'543	1'526
Cours (total)	62	63	73	68	73	87	126	134	134	145
Jours/participant·e·s	17'729	23'539	24'502	16'830	20'861	20'546	30'315	25'942	28'799	26'068
Cours autofinancés	62	63	73	68	73	87	126	134	134	145
Participant·e·s formations certifiantes	828	653	837	780	788	924	1'356	1'149	1'148	1'128
Non-certifiant	1'407	1'211	24	1'049	1'410	1'506	1'760	1'929	1'859	1'793
Certificats (CAS)	20	17	23	21	23	24	33	28	30	34
Diplômes (DAS)	4	4	7	7	10	10	14	10	9	11
MAS	15	15	12	10	13	14	17	18	20	20

^a Depuis janvier 2009, les activités de formation continue de l'UNIL, gérées par le Centre de formation continue jusqu'à fin 2008, font désormais partie des offres de la nouvelle Formation continue UNIL-EPFL.

10. Bibliothèque universitaire

10.1 Présentation de la Bibliothèque cantonale et universitaire - Lausanne (BCUL)

La BCUL Lausanne (BCUL) est une institution cantonale indépendante de l'Université, rattachée au Service des affaires culturelles du Département de la formation, de la jeunesse et de la culture de l'Etat de Vaud. Sa vocation est à la fois patrimoniale, culturelle et académique. En tant que Bibliothèque cantonale, elle est appelée à remplir le rôle d'une bibliothèque de lecture publique ; en tant que Bibliothèque universitaire, elle sert de ressource documentaire à l'enseignement et la recherche de l'UNIL avec laquelle elle collabore étroitement. La BCUL exploite cinq sites, chacun d'eux ayant sa propre mission :

Le site Riponne-Palais de Rumine, au cœur de la ville de Lausanne, qui incarne la fonction proprement cantonale de la BCUL acquiert des ouvrages intéressants la population en général et la production documentaire vaudoise, contribuant ainsi au rayonnement du canton de Vaud. Le site est également actif dans le domaine musical : archives musicales, édition de catalogues, collection importante de partitions, ouvrages de musicologie, phonothèque.

Le site Dorigny-Unithèque, qui a été inauguré en 1983, est situé au centre du campus universitaire. Ses collections couvrent tous les domaines des sciences humaines et toutes les époques. Son fonds, en accès direct, constitué de monographies (classées par sujets) et de revues, est un des plus importants d'Europe. Divers services spécialisés, tels que ceux des Manuscrits, de la Réserve précieuse (bibliophilie moderne et livres anciens) et Cinespace y sont abrités.

Le site Dorigny-Internef, spécialisé dans le domaine du droit et des sciences économiques, rassemble principalement les livres et périodiques utiles aux enseignants et aux étudiants de la Faculté de droit et de la faculté des Hautes études commerciales (HEC). Un service de renseignements propose l'accès à diverses banques de données numérisées.

Le site Provence est situé dans les locaux du gymnase de Provence et a été intégré à la BCUL en 2013. Il met à disposition une collection généraliste répondant aux exigences de lecture des professeurs du gymnase de Provence.

Le site HEP Vaud est rattaché à la BCUL depuis 2014. Situé dans les locaux de la Haute école pédagogique Vaud, il s'adresse prioritairement aux étudiants, au corps professoral et aux collaborateurs de la HEP, ainsi qu'aux enseignants du canton de Vaud. Le fonds documentaire est composé d'imprimés, de multimédias et de ressources électroniques dans le domaine des sciences de l'éducation.

Le site Renens est situé dans les locaux du Gymnase de Renens et a été intégré à la BCUL en 2017. Il met à disposition une collection généraliste répondant aux exigences de lecture des professeurs du Gymnase de Renens.

Renouvaud, réseau vaudois des bibliothèques

Suite à la décision du 10 mars 2014 de Mme la Conseillère d'Etat Anne-Catherine Lyon de se départir de la convention relative à la gestion et à l'administration du réseau des bibliothèques de Suisse occidentale (RERO), un nouveau réseau vaudois a été créé en 2016. Depuis le 22 août 2016, la BCUL fait partie de Renouvaud, réseau vaudois des bibliothèques, qui réunit 110 sites de bibliothèques parmi lesquelles les sites de la BCUL, des bibliothèques patrimoniales, universitaires, des Hautes Ecoles, spécialisées, médicales, d'archives et de musées, ainsi que des bibliothèques communales et scolaires. Renouvaud permet aux professionnels du réseau de gérer leur bibliothèque de manière efficiente et de coopérer à un niveau à la fois régional, national et international. Les usagers des bibliothèques vaudoises peuvent ainsi accéder à l'information scientifique, technique et culturelle ainsi qu'à des outils de formation et d'information en ligne. La direction de la BCUL est responsable de la gestion stratégique, financière et bibliothéconomique du nouveau réseau vaudois.

10.2 Effectif du personnel de la BCUL en équivalents plein temps

	2017
Personnel fixe	113.0
Personnel temporaire	12.9
Personnel en formation	8.0
Total	133.9

10.3 Etat des collections

	2017
Imprimés (volumes)	2'635'561
Manuscrits (pages)	6'645'364
Cartes et plans	4'904
Documents iconographiques	1'325'415
Microformes	72'822
Documents audiovisuels	79'791
Autres médias	564
Journaux et périodiques électroniques	100'758
Bases de données/documents numériques individuels consultables sur le serveur local ou en ligne	535'748

10.4 Évolution du nombre de prestations aux lecteurs de la BCUL

	2015	2016	2017
Manifestations	60	69	69
Visites guidées et formations	276	294	301
Prêts	626'394	685'700	930'723
Utilisation de documents spéciaux ou précieux	13'000	14'906	26'314
Reproductions de documents spéciaux ou précieux	789	7'582	10'876
Propositions d'achats réalisées	4'509	4'592	4'746
Site web de la bibliothèque ^a	548'679	585'557	612'756
Bases de données/documents numériques individuels ^a	15'231'238	13'710'612	11'006'579
Journaux et périodiques électroniques ^a	1'665'106	1'725'359	2'044'284

^a Nombre d'accès.

10.5 Évolution des acquisitions en francs suisses de la BCUL

	2015	2016	2017
Monographies et manuscrits	1'755'158	1'859'407	1'817'902
Suites	173'215	177'204	
Périodiques	840'870	1'045'312	819'146
Licences pour documentations électroniques	3'774'352	3'644'499	4'014'127
Sous-total	6'543'595	6'726'422	6'651'175
Enregistrements audio-visuels	101'115	89'164	
Total	6'644'710	6'815'586	6'651'175
Enregistrements sonores	35'406	24'677	0

10.6 Évolution des acquisitions en volumes de la BCUL

	2015	2016	2017
Monographies et manuscrits (fonds)	28'163	28'892	31'672
Suites	1'785	1'639	
Périodiques	3'691	3'892	2'789
Sous-total	33'639	34'423	34'461
Enregistrements audio-visuels	3'216	2'832	
Total	36'855	37'255	34'461
Dont enregistrements sonores (BCU/R)	1'085	777	0

10.7 Dépenses d'acquisition en 2017 par disciplines regroupées (BCUL)

	Monographies, Manuscrits, Ebooks et suites	Périodiques (y.c. Print +)	Bases de données et Licences	Total
Généralités	29'218	50'843	60'629	140'690
Direction UNIL	14'648	6'042	654'822	675'512
FTSR	118'719	29'440	31'148	179'307
FDCA	173'872	68'077	107'012	348'961
Lettres	511'593	159'841	326'982	998'416
SSP	189'280	195'387	338'504	723'171
HEC	61'131	76'789	240'206	378'126
FBM	6'092	53'679	1'947'371	2'007'142
FGSE	39'351	93'502	102'954	235'807
Total	1'143'904	733'600	3'809'628	5'687'132