



Annuaire statistique 2015-2016

Direction - Système d'information et statistiques (UNISIS)
Tél. +41 21 692 28 70
unisis@unil.ch
www.unil.ch/statistiques

Table des matières

1. Introduction	5
1.1. Remarques préliminaires	7
1.2. Commentaire général sur les statistiques 2015-2016.....	7
1.3. Subdivisions	9
1.4. Glossaire	10
1.5. Données démographiques	11
2. Etudiants inscrits au semestre d'automne	13
3. Inscriptions des étudiants dans les programmes de Bologne	25
4. Nouveaux étudiants	31
5. Grades décernés	41
6. Mobilité	49
7. Données du personnel	53
8. Données budgétaires	67
9. Formation continue	75
10. Bibliothèque universitaire	79

1. Introduction

1.1. Remarques préliminaires

En ce qui concerne les statistiques relatives aux étudiants (chapitres 2 à 4), nous rappelons que seuls sont comptabilisés les étudiants réguliers, en congé ou à temps partiel, ainsi que les étudiants de l'UNIL en séjour de mobilité dans une autre université. Les auditeurs, les étudiants en échange à l'UNIL ou effectuant une partie de leur cursus à l'UNIL tout en étant immatriculés dans une autre université ne sont pas pris en compte dans ces chapitres (et ne sont pas comptabilisés par l'OFS). Les statistiques du chapitre 6 sont entièrement dédiées au thème des séjours de mobilité.

Les étudiants qui effectuent une mise à niveau avant de commencer un master sont inclus dans le niveau «Maîtrise» (tableaux des chapitres 2 à 4). On comptabilise également le niveau nommé «Sans titre», qui regroupe les étudiants en Droit allemand (inscriptions temporaires) et les étudiants hôtes. Ces étudiants sont comptabilisés par l'OFS, même s'ils ne visent pas de titre à l'UNIL. Une version électronique de l'annuaire ainsi que tous les tableaux y figurant (format Excel) sont disponibles sur www.unil.ch/statistiques. A cette adresse vous trouverez également d'autres statistiques telles que le taux de réussite, le taux d'insertion professionnelle ou encore les résultats d'une enquête sur la mobilité des étudiants entre le bachelor et le master (enquête BAMA).

Toute question ou remarque peut être adressée à: unisis@unil.ch.

1.2. Commentaire général sur les statistiques 2015-2016

En 2015, l'UNIL comptait 14'189 étudiants, soit 24 de plus qu'en 2014. Une croissance de 0.2% qui contraste avec la moyenne des quatre années précédentes, supérieure à 3%. Ce tassement s'explique en partie par un ralentissement marqué de la croissance des étudiants en provenance de l'étranger. Depuis 2013, les statistiques précisent les effectifs des étudiants qui réalisent un Master of Advanced Studies (MAS) dans le cadre de la Fondation pour la Formation Continue UNIL-EPFL (FCUE). Ces étudiants ne sont plus comptabilisés dans les sept facultés que compte l'UNIL.

Depuis 2010, le calcul des équivalents plein-temps (EPT) de personnel tient compte de tous les contrats actifs entre le 1er janvier et le 31 décembre. En revanche, le calcul du nombre de personnes se base sur les effectifs du 31 décembre uniquement. Ces modifications sont conformes aux adaptations demandées par l'OFS.

En vertu de la Loi sur l'Université de Lausanne (LUL), l'UNIL dispose depuis 2005 d'une enveloppe budgétaire globale. Celle-ci est composée de la subvention cantonale, de la subvention de la Confédération en vertu de la Loi sur l'aide aux universités (LAU), des produits résultant de l'Accord intercantonal sur le financement des universités (AIU), des taxes d'études des étudiants et d'autres produits divers. Le budget relatif à la mise à disposition de l'infrastructure immobilière (construction et entretien lourd de bâtiments), qui est à la charge de l'Etat de Vaud, n'est pas inclus dans l'enveloppe.

La statistique financière diffère des comptes de l'UNIL sur le fait qu'elle ne prend pas en considération les opérations non-monétaires telles que les pertes, moins-values, amortissements, attributions à des fonds et dissolutions de fonds. En 2015, la source de financement «Subvention Etat de Vaud» comprend la subvention cantonale à l'UNIL (montant brut de Frs 299'283'400.00, augmentée d'une dissolution du Fonds de réserve et d'innovation (FRI, Frs. 1'810'112.41) et diminuée des attributions à d'autres fonds (Frs 5'183'991).

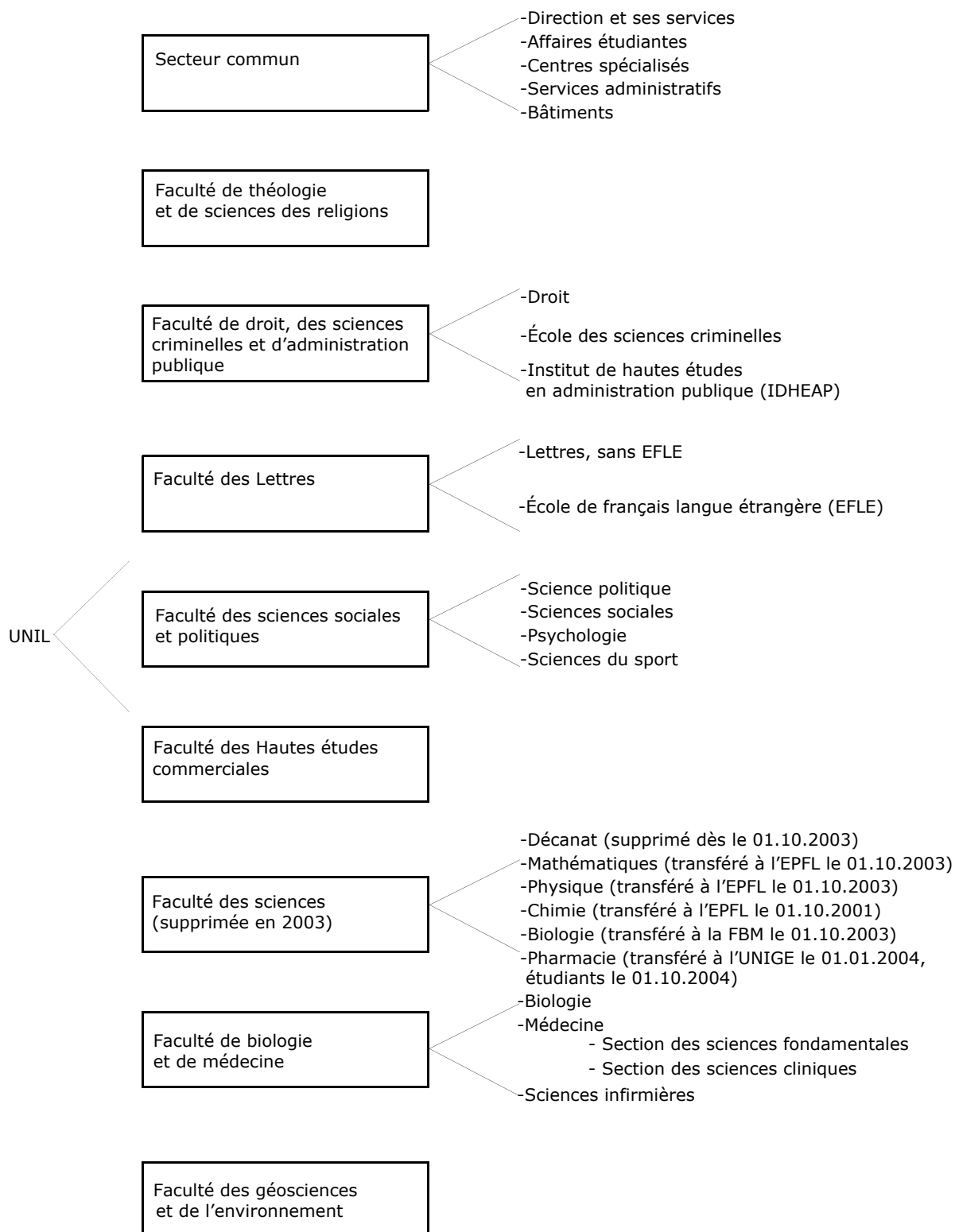
Depuis l'exercice 2007, les coûts liés aux tâches d'enseignement et de recherche dans le domaine de la médecine clinique sont portés au budget de l'Université. A ce titre, l'UNIL

verse au CHUV une subvention annuelle, pour un montant de 118.42 millions de francs en 2015.

Depuis 2014, l'Institut des hautes études en administration publique (IDHEAP) est inclus dans la faculté de Droit, Sciences criminelles et Administration publique et n'est donc plus une institution associée. En 2015, l'ensemble des institutions associées à l'Université de Lausanne comprend la Fondation suisse pour la recherche en sciences sociales (FORS), la Fondation pour la formation continue UNIL-EPFL (FCUE) et le Centre du droit de l'entreprise (CEDIDAC). Les dépenses liées à ces dernières s'élèvent à Frs 22'828'978.

Le Fonds de réserve et d'innovation (FRI) a enregistré un excédent de charges de Frs 1'810'112.41, le solde passant ainsi de Frs 38'827'454.95 au 31 décembre 2014 à Frs 37'017'342.54 au 31 décembre 2015.

1.3. Subdivisions



1.4. Glossaire

AIU	Accord intercantonal universitaire
CEDIDAC	Centre du droit de l'entreprise
CHUV	Centre hospitalier universitaire vaudois
CTI	Commission pour la technologie et l'innovation
DFJC	Département de la formation, de la jeunesse et de la culture
EFLE	Ecole de français langue étrangère
EPFL	Ecole polytechnique fédérale de Lausanne
EPGL	Ecole de pharmacie Genève - Lausanne
EPT	Equivalent plein-temps: mesure de l'effectif du personnel obtenu par addition des taux d'occupation
ERASMUS	Programme de mobilité estudiantine de la Communauté européenne
ESC	Ecole des sciences criminelles
FBM	Faculté de biologie et de médecine
FCUE	Formation Continue UNIL-EPFL
FDCA	Faculté de droit, des sciences criminelles et d'administration publique
FORS	Fondation suisse pour la recherche en sciences sociales
FNS	Fonds national suisse de la recherche scientifique
FTSR	Faculté de théologie et des sciences des religions
FGSE	Faculté des géosciences et de l'environnement
HEC	Faculté des hautes études commerciales
HOP	Hôpital ophtalmique Jules-Gonin
IDHEAP	Institut de hautes études en administration publique
IST	Institut universitaire romand de santé au travail
LAU	Loi fédérale sur l'aide aux universités
MAS	Master of Advanced Studies
OFS	Office fédéral de la statistique
PAT	Personnel administratif et technique
PMU	Policlinique médicale universitaire
SEMP	Swiss-European Mobility Programme
SSP	Faculté des sciences sociales et politiques
SVS	Sciences Vie Société
UNIGE	Université de Genève
UNIL	Université de Lausanne

1.5. Données démographiques

T 1.5: Données démographiques et nombre de maturités en regard des effectifs d'étudiants

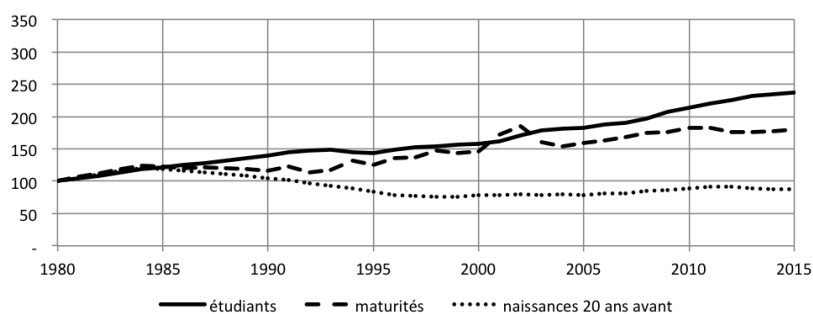
		2005	2006	2007	2008	2009	2010	2011	2012	2013	2014	2015
Nb étudiants	CH	112'396	115'149	116'906	121'009	126'940	131'524	134'837	138'621	142'170	143'961	145'946
	UNIL	10'467	10'700	11'062	11'500	11'618	12'091	12'242	12'955	13'643	14'165	14'189
Nb maturités^a	CH	16'471	16'948	17'461	18'093	18'240	18'865	18'976	18'229	18'217	18'439	18'602
	VD	1'816	1'875	1'986	2'172	2'177	2'166	2'347	2'175	2'175	2'232	2'314
Nb naissances 20 ans plus tôt	CH	74'684	76'320	76'505	80'345	81'180	83'939	86'200	86'910	83'762	82'980	82'203
	VD	5'779	6'154	6'451	6'969	7'184	7'658	8'186	8'056	7'663	7'657	7'663

a. Certificats de maturité gymnasiale (sans la Passerelle maturités professionnelles).

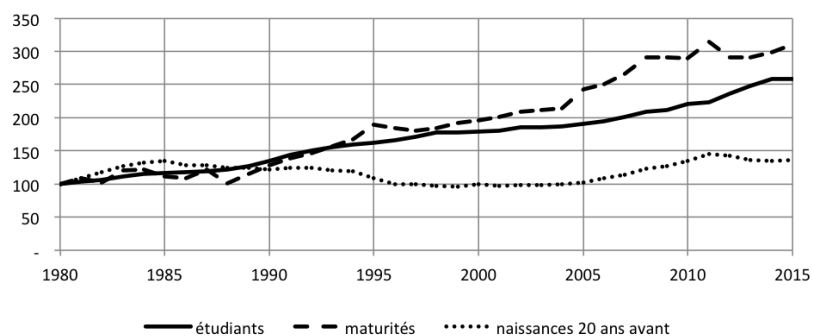
Source chiffres CH: OFS
Source chiffres VD: Statistique Vaud

G 1.5.1: Evolution du nombre d'étudiants, de maturités et de naissances

Suisse



Canton de Vaud



2. Etudiants inscrits au semestre d'automne

T 2.1: Etudiants inscrits^a au semestre d'automne par faculté selon le sexe et la nationalité

		2005	2006	2007	2008	2009	2010	2011	2012	2013	2014	2015
FTSR	Tot	98	94	96	99	100	92	79	78	89	101	121
	F	41	36	38	42	44	40	34	39	52	57	66
	H	57	58	58	57	56	52	45	39	37	44	55
	Int ^b	32	29	31	28	30	22	23	27	28	30	35
	CH	66	65	65	71	70	70	56	51	61	71	86
FDCA	Tot	1'348	1'364	1'483	1'564	1'601	1'642	1'638	1'711	1'773	1'897	1'919
	F	781	814	883	931	967	991	993	1'034	1'063	1'125	1'139
	H	567	550	600	633	634	651	645	677	710	772	780
	Int	311	292	300	310	318	353	370	388	415	402	430
	CH	1'037	1'072	1'183	1'254	1'283	1'289	1'268	1'323	1'358	1'495	1'489
Lettres	Tot	2'239	2'297	2'354	2'405	2'362	2'421	2'317	2'291	2'272	2'227	2'233
	F	1'418	1'493	1'559	1'570	1'572	1'588	1'538	1'512	1'476	1'442	1'429
	H	821	804	795	835	790	833	779	779	796	785	804
	Int	475	459	472	478	490	544	562	579	597	576	569
	CH	1'764	1'838	1'882	1'927	1'872	1'877	1'755	1'712	1'675	1'651	1'664
SSP^c	Tot	2'680	2'669	2'552	2'476	2'379	2'453	2'549	2'771	2'993	2'890	2'872
	F	1'686	1'690	1'611	1'589	1'509	1'530	1'584	1'726	1'849	1'783	1'779
	H	994	979	941	887	870	923	965	1'045	1'144	1'107	1'093
	Int	347	346	345	353	372	404	416	486	542	528	503
	CH	2'333	2'323	2'207	2'123	2'007	2'049	2'133	2'285	2'451	2'362	2'369
HEC	Tot	1'524	1'623	1'791	1'987	2'034	2'134	2'321	2'587	2'738	2'911	2'873
	F	510	554	617	668	699	745	828	914	997	1'111	1'074
	H	1'014	1'069	1'174	1'319	1'335	1'389	1'493	1'673	1'741	1'800	1'799
	Int	546	596	693	787	793	835	908	1'036	1'168	1'217	1'184
	CH	978	1'027	1'098	1'200	1'241	1'299	1'413	1'551	1'570	1'694	1'689
FBM	Tot	2'142	2'150	2'232	2'365	2'502	2'661	2'604	2'725	2'854	2'969	3'023
	F	1'188	1'207	1'277	1'361	1'460	1'549	1'519	1'555	1'645	1'699	1'735
	H	954	943	955	1'004	1'042	1'112	1'085	1'170	1'209	1'270	1'288
	Int	359	360	374	423	448	508	556	626	692	734	750
	CH	1'783	1'790	1'858	1'942	2'054	2'153	2'048	2'099	2'162	2'235	2'273
FGSE	Tot	436	503	554	604	640	688	734	792	813	858	852
	F	151	183	206	223	240	285	301	331	345	382	366
	H	285	320	348	381	400	403	433	461	468	476	486
	Int	76	81	82	91	111	130	132	146	143	158	166
	CH	360	422	472	513	529	558	602	646	670	700	686
FCUE^d	Tot									111	312	296
	F									51	137	117
	H									60	175	179
	Int									72	154	112
	CH									39	158	184
Total UNIL	Tot	10'467	10'700	11'062	11'500	11'618	12'091	12'242	12'955	13'643	14'165	14'189
	F	5'775	5'977	6'191	6'384	6'491	6'728	6'797	7'111	7'478	7'736	7'705
	H	4'692	4'723	4'871	5'116	5'127	5'363	5'445	5'844	6'165	6'429	6'484
	Int	2'146	2'163	2'297	2'470	2'562	2'796	2'967	3'288	3'657	3'799	3'749
	CH	8'321	8'537	8'765	9'030	9'056	9'295	9'275	9'667	9'986	10'366	10'440

a. Dans l'annuaire les étudiants inscrits sont comptabilisés de la sorte: comptés uniquement dans leur faculté principale et leur plan d'étude principal, pour autant qu'ils disposent de l'un des statuts suivants : régulier, congé restreint, congé complet, mobilité départ, formation continue, temps partiel, hôte, boursier UNIL, boursier de la Confédération. Ne sont donc pas pris en compte les étudiants d'autres universités suivant des cours à l'UNIL, par exemple dans le cadre d'un échange en mobilité.

b. Int. = de nationalité étrangère

c. Jusqu'en 2013, y compris étudiants immatriculés à l'UNIL pour les programmes de l'IDHEAP communs à l'UNIL.

d. Comprend uniquement les étudiants qui réalisent un MAS organisé par l'UNIL dans le cadre de la FCUE.

T 2.2: Etudiants inscrits^a au semestre d'automne par faculté selon le lieu de domicile avant les études^b

		2005	2006	2007	2008	2009	2010	2011	2012	2013	2014	2015
FTSR	Tot	98	94	96	99	100	92	79	78	89	101	121
	VD	46	39	38	39	41	42	39	32	41	48	62
	CH	17	20	27	29	27	25	14	15	17	21	23
	Int	35	35	31	31	32	25	26	31	31	32	36
FDCA	Tot	1'348	1'364	1'483	1'564	1'601	1'642	1'638	1'711	1'773	1'897	1'919
	VD	702	701	782	869	886	862	854	904	919	977	988
	CH	381	420	455	467	462	481	481	498	501	587	567
	Int	265	243	246	228	253	299	303	309	353	333	364
Lettres	Tot	2'239	2'297	2'354	2'405	2'362	2'421	2'317	2'291	2'272	2'227	2'233
	VD	1'218	1'267	1'297	1'350	1'316	1'309	1'225	1'176	1'147	1'112	1'120
	CH	658	688	704	715	675	694	652	655	640	630	622
	Int	363	342	353	340	371	418	440	460	485	485	491
SSP^c	Tot	2'680	2'669	2'552	2'476	2'379	2'453	2'549	2'771	2'993	2'890	2'872
	VD	1'411	1'362	1'242	1'152	1'073	1'146	1'216	1'294	1'370	1'376	1'394
	CH	1'071	1'103	1'098	1'087	1'040	996	1'017	1'107	1'204	1'104	1'108
	Int	198	204	212	237	266	311	316	370	419	410	370
HEC	Tot	1'524	1'623	1'791	1'987	2'034	2'134	2'321	2'587	2'738	2'911	2'873
	VD	566	599	651	758	756	786	882	949	993	1'021	1'052
	CH	495	502	546	588	598	625	659	719	713	808	775
	Int	463	522	594	641	680	723	780	919	1'022	1'082	1'046
	NR ^d									10		
FBM	Tot	2'142	2'150	2'232	2'365	2'502	2'661	2'604	2'725	2'854	2'969	3'023
	VD	1'132	1'113	1'137	1'208	1'271	1'331	1'287	1'345	1'347	1'439	1'478
	CH	725	766	820	846	877	922	873	890	950	941	920
	Int	285	271	275	311	354	408	444	490	557	589	625
FGSE	Tot	436	503	554	604	640	688	734	792	813	858	852
	VD	202	235	262	271	271	284	309	350	365	385	382
	CH	161	194	222	253	265	293	307	318	326	322	312
	Int	73	74	70	80	104	111	118	124	122	151	158
FCUE	Tot									111	312	296
	VD											
	CH											
	Int											
	NR ^e									111	312	296
Total UNIL	Tot	10'467	10'700	11'062	11'500	11'618	12'091	12'242	12'955	13'643	14'165	14'189
	VD	5'277	5'316	5'409	5'647	5'614	5'760	5'812	6'050	6'182	6'358	6'476
	CH	3'508	3'693	3'872	3'985	3'944	4'036	4'003	4'202	4'351	4'413	4'327
	Int	1'682	1'691	1'781	1'868	2'060	2'295	2'427	2'703	2'989	3'082	3'090
	NR ^f									121	312	296

- Dans l'annuaire les étudiants inscrits sont comptabilisés de la sorte : comptés uniquement dans leur faculté principale et leur plan d'étude principal, pour autant qu'ils disposent de l'un des statuts suivants : régulier, congé restreint, congé complet, mobilité départ, formation continue, temps partiel, hôte, boursier UNIL, boursier de la Confédération. Ne sont donc pas pris en compte les étudiants d'autres universités suivant des cours à l'UNIL, par exemple dans le cadre d'un échange en mobilité.
- VD=domicile légal dans le canton de Vaud au moment de l'obtention de la maturité; CH=domicile légal dans un autre canton suisse (ou au Liechtenstein) au moment de l'obtention de la maturité; Int=domicile légal hors de la Suisse (à l'international) au moment de l'obtention de la maturité.
- Jusqu'en 2013, y compris étudiants immatriculés à l'UNIL pour les programmes de l'IDHEAP communs à l'UNIL.
- Non renseigné.
- Idem, car cette information n'est pas disponible pour les étudiants de la FCUE.
- Non renseigné.

T 2.3: Etudiants inscrits^a au semestre d'automne par orientation d'études selon le niveau et le sexe

			2005	2006	2007	2008	2009	2010	2011	2012	2013	2014	2015
FTSR	Total	Tot	98	94	96	99	100	92	79	78	89	101	121
		F	41	36	38	42	44	40	34	39	52	57	66
	Baccalauréat	Tot	45	44	36	32	37	42	28	22	24	39	52
		F	24	17	12	14	20	21	12	11	17	25	33
	Licence/ Diplôme	Tot	11	6	4	2	1						
		F	2	1	2	1	1						
	Maîtrise	Tot	1	5	18	27	29	20	21	25	30	29	31
		F	0	4	9	12	13	10	12	17	20	17	18
Postgrade	Tot	9	7	4	4								
	F	4	2	1	1								
MAS form. continue	Tot	8	9	11	8	3							
	F	4	5	7	5	1							
Doctorat	Tot	20	23	23	24	30	30	30	30	30	35	32	38
	F	7	7	7	8	9	9	10	11	15	14	15	
Sans titre ^b	Tot	4	0	0	2					1		1	
	F	0	0	0	1					0		1	
Droit	Total	Tot	942	920	1'065	1'146	1'166	1'206	1'187	1'231	1'225	1'164	1176
		F	532	533	618	665	684	716	713	722	696	656	685
	Baccalauréat	Tot	532	592	695	725	709	700	681	728	719	708	686
		F	326	366	425	435	422	429	428	438	430	423	426
	Licence/ Diplôme	Tot	141	14	5	4	2	2	1	2			
		F	85	8	1	0	0	0	0	1			
	Maîtrise	Tot		82	160	210	253	290	293	284	290	292	334
		F		42	90	131	158	177	180	169	157	156	182
	Postgrade	Tot	67	19	3								
		F	39	13	1								
MAS form. continue	Tot				29	47	47	58	62	51			
	F				16	33	31	40	41	35			
MAS form. approfondie	Tot		32	31	10	9	5						
	F		21	21	7	6	3						
Doctorat	Tot	148	145	145	142	131	137	134	138	150	150	147	
	F	63	68	72	67	59	61	60	61	67	70	72	
Sans titre	Tot	54	36	26	26	15	25	20	17	15	14	9	
	F	19	15	8	9	6	15	5	12	7	7	5	
ESC	Total	Tot	406	444	418	418	435	436	451	480	548	557	563
		F	249	281	265	266	283	275	280	312	367	374	364
	Baccalauréat	Tot	212	223	186	162	165	163	181	194	211	208	221
		F	125	141	126	105	113	105	118	130	137	136	136
	Licence/ Diplôme	Tot	1										
		F	0										
	Maîtrise	Tot	91	139	162	182	196	192	188	194	242	247	236
		F	66	100	105	129	140	139	133	146	192	195	182
Postgrade	Tot	41	10	3									
	F	32	7	3									
Doctorat	Tot	61	72	67	74	74	80	82	92	95	102	106	
	F	26	33	31	32	30	30	29	36	38	43	46	
Sans titre	Tot						1						
	F						1						
IDHEAP	Total	Tot										176	180
		F										95	90
	Maîtrise	Tot										148	147
		F										86	82
Doctorat	Tot										28	33	
	F										9	8	

T 2.3: Etudiants inscrits^a au semestre d'automne par orientation d'études selon le niveau et le sexe

			2005	2006	2007	2008	2009	2010	2011	2012	2013	2014	2015
FDCA	Total	Tot	1'348	1'364	1'483	1'564	1'601	1'642	1'638	1'711	1'773	1'897	1'919
		F	781	814	883	931	967	991	993	1'034	1'063	1125	1'139
	Baccalauréat	Tot	744	815	881	887	874	863	862	922	930	916	907
		F	451	507	551	540	535	534	546	568	567	559	562
	Licence/ Diplôme	Tot	142	14	5	4	2	2	1	2			
		F	85	8	1	0	0	0	0	1			
	Maîtrise	Tot	91	221	322	392	449	482	481	478	532	687	717
		F	66	142	195	260	298	316	313	315	349	437	446
	Postgrade	Tot	108	29	6								
		F	71	20	4								
MAS form. continue	Tot				29	47	47	58	62	51			
	F				16	33	31	40	41	35			
MAS form. approfondie	Tot		32	31	10	9	5						
	F		21	21	7	6	3						
Doctorat	Tot	209	217	212	216	205	217	216	230	245	280	286	
	F	89	101	103	99	89	91	89	97	105	122	126	
Sans titre	Tot	54	36	26	26	15	26	20	17	15	14	9	
	F	19	15	8	9	6	16	5	12	7	7	5	
Lettres (sans EFLE)	Total	Tot	2'080	2'146	2'216	2'270	2'209	2'239	2'143	2'115	2'085	2'045	2'019
		F	1'296	1'377	1'444	1'455	1'436	1'437	1'387	1'374	1'333	1'307	1'268
	Baccalauréat	Tot	672	997	1'163	1'259	1'283	1'314	1'231	1'205	1'172	1'073	1'055
		F	432	660	785	821	850	843	817	798	758	693	657
	Licence/ Diplôme	Tot	1'096	816	614	414	206	91	19	2	1		
		F	718	542	411	284	139	63	13	2	1		
	Maîtrise	Tot		5	95	242	373	489	537	547	534	521	504
		F		4	65	162	255	336	356	363	347	341	328
	Postgrade	Tot	6	2	1	1							
		F	5	2	1	1							
MAS form. approfondie	Tot					2	4	5	2				
	F					2	4	4	1				
Doctorat	Tot	209	217	212	216	343	340	350	358	377	391	397	
	F	89	101	103	99	188	190	196	209	226	236	236	
Formations compl.	Tot										58	62	
	F										36	47	
Sans titre	Tot	2	3	1	0	2	1	1	1	1	2	1	
	F	2	1	1	0	2	1	1	1	1	1	0	
EFLE	Total	Tot	160	151	138	135	153	182	174	176	187	182	214
		F	121	116	115	115	136	151	151	138	143	135	161
	Diplôme EFLE	Tot	159	151	138	135	153	175	173	175	186	182	204
		F	121	116	115	115	136	146	150	137	143	135	153
Sans titre	Tot	1	0	0	0	0	7	1	1	1	0	10	
	F	0	0	0	0	0	5	1	1	0	0	8	

T 2.3: Etudiants inscrits^a au semestre d'automne par orientation d'études selon le niveau et le sexe

			2005	2006	2007	2008	2009	2010	2011	2012	2013	2014	2015
Lettres	Total	Tot	2'239	2'297	2'354	2'405	2'362	2'421	2'317	2'291	2'272	2'227	2'233
		F	1'418	1'493	1'559	1'570	1'572	1'588	1'538	1'512	1'476	1'442	1'429
	Diplôme EFLE	Tot	160	151	138	135	153	175	173	175	186	182	204
		F	121	116	115	115	136	146	150	137	143	135	153
	Baccalauréat	Tot	672	997	1'163	1'259	1'283	1'314	1'231	1'205	1'172	1'073	1'055
		F	432	660	785	821	850	843	817	798	758	693	657
	Licence/ Diplôme	Tot	1'096	816	614	414	206	91	19	2	1		
		F	718	542	411	284	139	63	13	2	1		
	Maîtrise	Tot		5	95	242	373	489	537	547	534	521	504
		F		4	65	162	255	336	356	363	347	341	328
	Postgrade	Tot	6	2	1	1							
	F	5	2	1	1								
MAS form. approfondie	Tot					2	4	5	2				
	F					2	4	4	1				
Doctorat	Tot	302	323	342	354	343	340	350	358	377	391	397	
	F	139	168	181	187	188	190	196	209	226	236	236	
Formations compl.	Tot										58	62	
	F										36	47	
Sans titre	Tot	3	3	1	0	2	8	2	2	2	2	11	
	F	2	1	1	0	2	6	2	2	1	1	8	
Science politique	Total	Tot	618	587	584	615	642	673	678	762	765	580	546
		F	284	274	266	286	307	325	330	372	375	261	253
	Baccalauréat	Tot	290	334	339	373	388	411	408	454	414	420	384
		F	137	168	166	187	201	210	199	215	202	190	184
	Licence/ Diplôme	Tot	288	201	138	56	6						
		F	136	96	67	29	4						
	Maîtrise ^c	Tot		11	57	136	175	178	184	218	255	87	85
		F		3	23	60	84	88	102	127	142	45	41
Postgrade	Tot	1											
	F	0											
Doctorat	Tot	39	41	50	50	73	84	86	89	96	73	77	
	F	11	7	10	10	18	27	29	30	31	26	28	
Sans titre	Tot								1				
	F								0				
Sciences sociales	Total	Tot	648	637	546	489	461	467	502	539	593	565	541
		F	438	429	367	324	316	313	333	366	401	392	372
	Baccalauréat	Tot	221	294	289	259	242	240	274	291	317	283	283
		F	146	194	188	175	176	179	195	208	225	194	195
	Licence/ Diplôme	Tot	306	222	143	64	15	2					
		F	216	158	108	45	7	2					
	Maîtrise	Tot			20	72	98	99	107	112	125	143	126
		F			15	53	69	56	64	75	91	111	92
Postgrade	Tot	57	48	22	5								
	F	43	40	17	4								
Doctorat	Tot	63	69	71	87	104	125	121	136	151	139	132	
	F	32	35	39	46	62	75	74	83	85	87	85	
Sans titre	Tot	1	4	1	2	2	1						
	F	1	2	0	1	2	1						

T 2.3: Etudiants inscrits^a au semestre d'automne par orientation d'études selon le niveau et le sexe

			2005	2006	2007	2008	2009	2010	2011	2012	2013	2014	2015
Psychologie	Total	Tot	1'053	1'069	1'030	1'008	910	923	978	1'049	1'100	1'163	1'198
		F	862	884	867	857	758	761	797	861	909	938	959
	Baccalauréat	Tot	437	536	529	502	469	553	626	696	703	724	753
		F	362	447	446	429	389	451	501	558	568	576	585
	Licence/ Diplôme	Tot	345	162	57	9	1						
		F	281	128	44	5	1						
	Maîtrise	Tot		64	182	303	292	241	241	258	304	353	363
		F		56	161	263	252	208	212	234	274	310	321
	Postgrade	Tot	202	228	161	72	19	2					
		F	171	196	133	61	14	1					
MAS form. continue	Tot			11	19	17	8						
	F			11	17	15	8						
MAS form. approfondie	Tot			15	32	36	38	31	23	19			
	F			15	31	34	35	26	20	18			
Doctorat	Tot	69	79	75	71	76	81	80	72	74	85	82	
	F	48	57	57	51	53	58	58	49	49	52	53	
Sans titre	Tot											1	
	F											0	
Sciences du sport	Total	Tot	362	376	392	364	366	390	391	421	535	582	587
		F	100	103	111	122	128	131	124	127	164	192	195
	Baccalauréat	Tot	81	160	219	242	233	242	245	256	313	322	307
		F	21	44	64	81	79	77	73	72	91	98	95
	Licence/ Diplôme	Tot	280	209	163	92	45	9	6		2		
		F	79	57	44	28	13	1	0		0		
	Maîtrise	Tot				17	72	125	126	152	202	242	255
		F				8	32	50	49	51	67	87	86
Doctorat	Tot	1	7	10	13	16	14	14	13	18	18	22	
	F	0	2	3	5	4	3	2	4	6	7	12	
Sans titre	Tot												
	F												
Formations compl.	Tot											3	
	F											2	
SSP ^d	Total	Tot	2'681	2'669	2'552	2'476	2'379	2'453	2'549	2'771	2'993	2'890	2'872
		F	1'684	1'690	1'611	1'589	1'509	1'530	1'584	1'726	1'849	1'783	1'779
	Baccalauréat	Tot	1'029	1'324	1'376	1'376	1'332	1'446	1'553	1'697	1'747	1'749	1'727
		F	666	853	864	872	845	917	968	1'053	1'086	1'058	1'059
	Licence/ Diplôme	Tot	1'219	794	501	221	67	11	6		2		
		F	712	439	263	107	25	3	0		0		
	Maîtrise	Tot		75	259	528	637	643	658	740	886	825	829
		F		59	199	384	437	402	427	487	574	553	540
	Postgrade	Tot	260	276	183	77	19	2					
		F	214	236	150	65	14	1					
	MAS form. continue	Tot			11	19	17	8					
		F			11	17	15	8					
	MAS form. approfondie	Tot			15	32	36	38	31	23	19		
	F			15	31	34	35	26	20	18			
Doctorat	Tot	172	196	206	221	269	304	301	310	339	315	313	
	F	91	101	109	112	137	163	163	166	171	172	178	
Sans titre	Tot	1	4	1	2	2	1		1		1		
	F	1	2	0	1	2	1		0		0		
Formations compl.	Tot											3	
	F											2	

T 2.3: Etudiants inscrits^a au semestre d'automne par orientation d'études selon le niveau et le sexe

			2005	2006	2007	2008	2009	2010	2011	2012	2013	2014	2015
HEC	Total	Tot	1'515	1'623	1'791	1'987	2'034	2'134	2'321	2'587	2'738	2'911	2'873
		F	508	554	617	668	699	745	828	914	997	1'111	1'074
	Baccalauréat	Tot	937	1'027	1'140	1'246	1'253	1'302	1'390	1'555	1'642	1'740	1'608
		F	316	361	407	434	435	430	479	543	588	649	595
	Licence/ Diplôme	Tot	128	16	1								
		F	39	4	1								
	Certificat HEC	Tot											
		F											
	Maîtrise	Tot	212	351	407	485	549	598	689	769	897	1'031	1'119
		F	76	120	140	161	198	251	275	294	342	402	422
Postgrade	Tot	71	47	25	21								
	F	27	17	4	2								
MAS form. continue	Tot	14	38	76	95	85	84	96	124	58	e		
	F	3	10	22	32	26	19	25	28	12			
Doctorat	Tot	151	143	142	139	145	149	146	139	141	138	137	
	F	45	41	43	38	38	44	49	49	55	59	53	
Formations compl.	Tot										2	9	
	F										1	4	
Sans titre	Tot	2	1	0	1	2	1						
	F	2	1	0	1	2	1						
Sciences^f	Total	Tot	22	9	8	5	4	3	3	3			
		F	9	2	1	1	1	1	1	1			
	Licence/ Diplôme	Tot	5										
		F	2										
	Postgrade	Tot	3										
	F	1											
Doctorat	Tot	14	9	8	5	4	3	3	3				
	F	6	2	1	1	1	1	1	1				
Sans titre	Tot												
	F												
Pharmacie^g	Total	Tot	41	26	35	30	31	32	44	51	49	51	59
		F	28	21	30	25	21	24	34	33	35	38	37
	Baccalauréat	Tot	40	26	35	30	31	32	44	51	49	51	59
		F	27	21	30	25	21	24	34	33	35	38	37
	Licence/ Diplôme	Tot											
		F											
Postgrade	Tot												
	F												
Doctorat	Tot	1											
	F	1											
Sans titre	Tot												
	F												
Biologie	Total	Tot	745	716	748	777	836	881	956	1'043	1'110	1'096	1'056
		F	390	370	382	407	456	483	537	593	611	596	571
	Baccalauréat	Tot	259	250	288	273	290	326	401	428	433	407	365
		F	124	120	142	141	152	174	229	252	234	215	198
	Licence/ Diplôme	Tot	6										
		F	6										
	Maîtrise	Tot	114	116	117	147	178	162	145	166	219	205	175
		F	64	58	59	80	96	90	85	96	136	124	97
Postgrade	Tot												
	F												
Doctorat	Tot	366	349	343	355	368	393	409	447	458	482	516	
	F	196	191	181	184	208	219	223	243	241	256	276	
Sans titre	Tot	0	1	0	2	0	0	1	2		2		
	F	0	1	0	2	0	0	0	2		1		

T 2.3: Etudiants inscrits^a au semestre d'automne par orientation d'études selon le niveau et le sexe

			2005	2006	2007	2008	2009	2010	2011	2012	2013	2014	2015
Médecine ^h	Total	Tot	1'363	1'408	1'449	1'558	1'635	1'748	1'604	1'631	1'695	1'777	1'875
		F	776	816	865	929	983	1'042	948	929	999	1'031	1'102
	Baccalauréat	Tot			750	831	841	913	851	887	886	956	997
		F			482	526	538	584	522	526	538	577	619
	Pré-clinique ^e	Tot	548	585									
		F	337	367									
	Clinique ^e	Tot	533	587	468	369	263	151	2				
		F	310	342	279	227	161	91	0				
Maîtrise	Tot				132	292	442	474	475	515	533	562	
	F				78	175	255	290	279	309	306	320	
Postgrade	Tot	8	4	7	7	6	3	1	1				
	F	5	1	1	2	2	2	1	1				
Doctorat	Tot	274	232	224	219	233	239	276	268	294	288	316	
	F	124	106	103	96	107	110	135	123	152	148	163	
Sciences infirmières	Total	Tot										45	33
		F										34	25
	Maîtrise	Tot										33	16
		F										25	23
Doctorat	Tot										12	10	
	F										9	9	
FBM	Total	Tot	2'149	2'150	2'232	2'365	2'502	2'661	2'604	2'725	2'854	2'969	3'023
		F	1'194	1'207	1'277	1'361	1'460	1'549	1'519	1'555	1'645	1'699	1'735
	Baccalauréat	Tot	299	276	1'073	1'134	1'162	1'271	1'296	1'366	1'368	1'414	1'421
		F	151	141	654	692	711	782	785	811	807	830	854
	Licence/ Diplôme	Tot	6										
		F	6										
	Pré-clinique (année 1 + 2)	Tot	548	585									
		F	337	367									
	Clinique	Tot	533	587	468	369	263	151	2				
		F	310	342	279	227	161	91	0				
Maîtrise	Tot	114	116	117	279	470	604	619	641	734	771	760	
	F	64	58	59	158	271	345	375	375	445	455	433	
Postgrade	Tot	8	4	7	7	6	3	1	1				
	F	5	1	1	2	2	2	1	1				
Doctorat	Tot	640	581	567	574	601	632	685	715	752	782	842	
	F	320	297	284	280	315	329	358	366	393	413	448	
Sans titre	Tot	0	1	0	2	0	0	1	2			2	
	F	0	1	0	2	0	0	0	2			1	
FGSE	Total	Tot	418	494	547	599	636	685	731	789	813	858	852
		F	143	181	205	222	239	284	300	330	345	382	366
	Baccalauréat	Tot	283	315	305	324	329	365	371	379	406	408	387
		F	90	108	119	132	127	158	154	160	170	161	152
	Licence/ Diplôme	Tot			4 ⁱ	3 ^f							
		F			1	1							
	Maîtrise	Tot	45	98	152	161	165	181	205	263	263	314	312
		F	15	46	55	50	55	70	85	110	115	162	150
	Postgrade	Tot	31	5	1								
		F	16	4	1								
MAS form. approfondie	Tot				11	14	7	19	15	7			
	F				5	8	3	7	7	3			
Doctorat	Tot	59	76	84	100	125	131	136	131	137	134	149	
	F	22	23	28	34	48	52	54	53	57	59	63	
Sans titre	Tot	0	0	1	0	3	1		1			1	
	F	0	0	1	0	1	1		0			0	
Formations compl.	Tot										2	3	
	F										0	1	
FCUE	MAS form. continue	Tot									111	312	296
		F									51	137	117

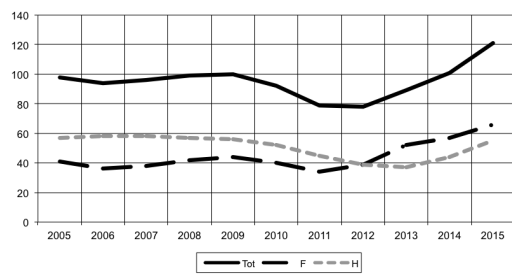
T 2.3: Etudiants inscrits^a au semestre d'automne par orientation d'études selon le niveau et le sexe

			2005	2006	2007	2008	2009	2010	2011	2012	2013	2014	2015
Total UNIL	Total	Tot	10'467	10'700	11'062	11'500	11'618	12'091	12'242	12'955	13'643	14'165	14'189
		F	5'775	5'977	6'191	6'384	6'491	6'728	6'797	7'111	7'478	7'736	7'705
	Diplôme EFLE	Tot	159	151	138	135	153	175	173	175	186	182	204
		F	121	116	115	115	136	146	150	137	143	135	153
	Baccalauréat	Tot	4'009	4'796	5'974	6'258	6'270	6'603	6'731	7'146	7'289	7'339	7'157
		F	2'130	2'647	3'392	3'505	3'523	3'685	3'761	3'944	3'993	3'975	3'912
	Licence/ Diplôme	Tot	2'607	1'648	1'129	644	276	104	26	4	3		
		F	1'564	994	679	393	165	66	13	3	1		
	Pré-clinique (année 1 + 2)	Tot	548	585									
		F	337	367									
	Certificat HEC	Tot											
		F											
	Clinique	Tot	533	587	468	369	263	151	2				
		F	310	342	279	227	161	91	0				
	Maîtrise	Tot	463	871	1'370	2'114	2'672	3'017	3'210	3'463	3'876	4'178	4'272
		F	221	433	722	1'187	1'527	1'730	1'843	1'961	2'192	2'367	2'337
	Postgrade	Tot	496	370	227	110	25	5	1	1			
	F	343	282	162	71	16	3	1	1				
MAS form. continue	Tot	22	47	98	151	152	139	154	186	220	312	296	
	F	7	15	40	70	75	58	65	69	98	137	117	
MAS form. approfondie	Tot		32	46	53	61	54	55	40	26			
	F		21	36	43	50	45	37	28	21			
Doctorat	Tot	1'566	1'568	1'583	1'633	1'722	1'806	1'867	1'916	2'026	2'072	2'162	
	F	718	740	756	759	825	879	920	952	1'022	1'075	1'119	
Formations compl.												62	77
												37	54
Sans titre	Tot	64	45	29	33	24	37	23	24	17	20	21	
	F	24	20	10	14	13	25	7	16	8	10	13	

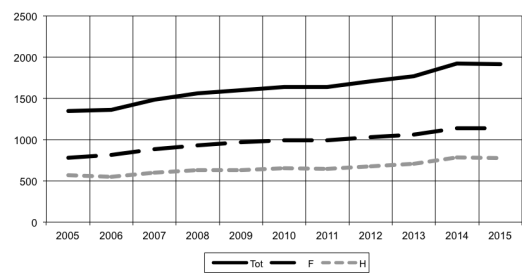
- Dans l'annuaire les étudiants inscrits sont comptabilisés de la sorte : comptés uniquement dans leur faculté principale et leur plan d'étude principal, pour autant qu'ils disposent de l'un des statuts suivants : régulier, congé restreint, congé complet, mobilité départ, formation continue, temps partiel, hôte, boursier UNIL, boursier de la Confédération. Ne sont donc pas pris en compte les étudiants d'autres universités suivant des cours à l'UNIL, par exemple dans le cadre d'un échange en mobilité.
- Le niveau nommé «Sans titre» regroupe les étudiants en Droit allemand (inscriptions temporaires) et les étudiants hôtes. Ces étudiants sont comptabilisés par l'OFS, même s'ils ne visent pas de titre à l'UNIL.
- A partir de 2014 les étudiants de la maîtrise en politique et management publics (PMP) sont comptabilisés en FDCA, suite à l'intégration de l'IDHEAP dans l'UNIL, cf. note d.
- Jusqu'en 2013, y compris étudiants immatriculés à l'UNIL pour les programmes de l'IDHEAP communs à l'UNIL, cf. note c.
- Dès 2014, les étudiants en MAS sont comptabilisés à la FCUE, car gérés par cette dernière.
- Mathématiques, Physique, Chimie, Informatique, Biologie, Sciences de la Terre, Pharmacie. Les tableaux 2.1 et 2.2 regroupent ces étudiants dès 2005 en HEC pour les Mathématiques et l'Informatique, en FBM pour la Biologie et en FGSE pour les Sciences de la Terre. Les étudiants des autres sections ont été transférés à l'EPFL ou à l'UNIGE. Dès 2013, les étudiants toujours identifiés dans la Faculté des Sciences (uniquement des doctorants en Sciences de la Terre), ont été comptabilisés en FGSE, conformément à la méthodologie adoptée pour les tableaux 2.1 et 2.2.
- Dès 2004, les étudiants de 1er et 2ème cycle de pharmacie ont été transférés en FBM.
- Les niveaux pré-cliniques et cliniques sont des catégories qui ne sont plus en vigueur depuis le passage des cursus de médecine dans le système de Bologne Bachelor-Master. La notion de «clinique» reste toutefois utilisée dans le domaine des coûts, du type et du contenu de l'enseignement pour désigner les années d'études au-delà de la deuxième année de bachelor (cf. tableau 8.2).
- Etudiants en complément de licence/diplôme pour l'enseignement.

G 2.1: Evolution des effectifs d'étudiants par faculté

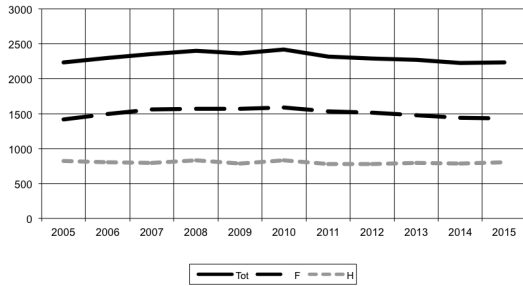
FTSR



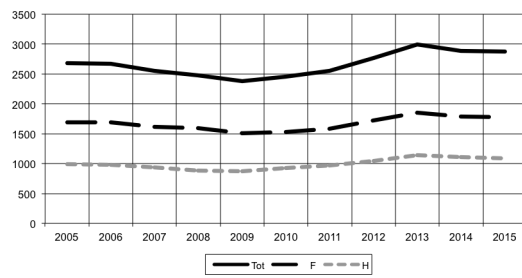
FDCA



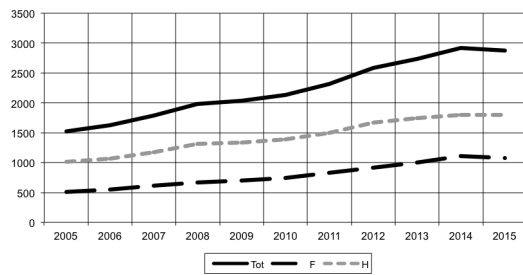
Lettres (y compris EFLE)



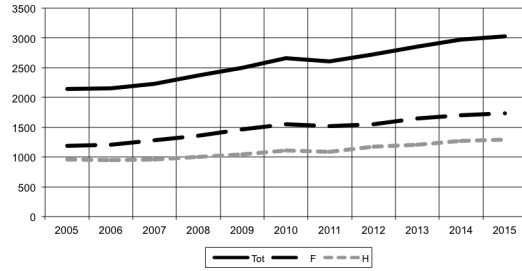
SSP



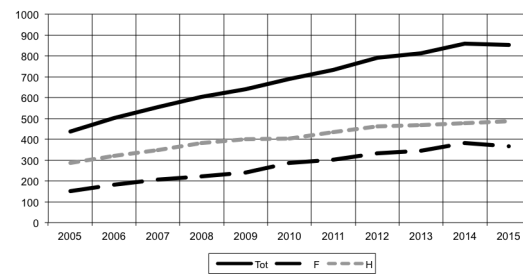
HEC



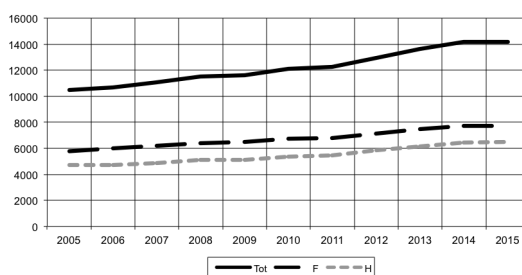
FBM



FGSE



Total UNIL



3. Inscriptions des étudiants dans les cursus de Bologne

T 3.1: Etudiants inscrits ^aau semestre d'automne par cursus de Baccalauréat

Baccalauréat universitaire en/ès/ès Sciences en...		2006	2007	2008	2009	2010	2011	2012	2013	2014	2015
Théologie	Tot	28	18	17	20	25	17	9	10	16	21
	F	11	5	8	12	12	8	2	4	8	11
Sciences des religions	Tot	16	18	15	17	17	11	13	14	23	30
	F	6	7	6	8	9	4	9	13	17	21
Droit	Tot	592	695	725	709	700	681	728	719	708	686
	F	366	425	435	422	429	428	438	430	423	426
Sciences forensiques	Tot	223	186	162	165	163	181	194	211	208	221
	F	141	126	105	113	105	118	130	137	136	136
Lettres	Tot	997	1'163	1'251	1'283	1'314	1'231	1'205	1'172	1'073	1'055
	F	660	785	815	850	843	817	798	758	693	657
Science politique	Tot	334	339	373	388	411	408	454	414	420	384
	F	168	166	187	201	210	199	215	202	190	184
Sciences sociales	Tot	294	289	267	242	240	274	291	317	283	283
	F	194	188	181	176	179	195	208	225	194	195
Psychologie	Tot	536	529	502	469	553	626	696	703	724	753
	F	447	446	429	389	451	501	558	568	576	585
Sciences du sport et de l'éducation physique	Tot	160	219	242	233	242	245	256	313	322	307
	F	44	64	81	79	77	73	72	91	98	95
Sciences économiques ^b	Tot	1027	1'140	1'246	1'253	1'302	1'390	1'555	1'642	1'740	1'607
	F	361	407	434	435	430	479	543	588	649	595
Biologie	Tot	250	288	273	290	326	401	428	433	407	365
	F	120	142	141	152	174	229	252	234	215	198
Médecine	Tot		750	831	841	913	851	887	886	956	997
	F		482	526	538	584	522	526	538	577	619
Sciences pharmaceutiques ^c	Tot	26	35	30	31	32	44	51	49	51	59
	F	21	30	25	21	24	34	33	35	38	37
Géosciences et environnement mention géographie	Tot	163	151	171	176	182	187	187	192	126	90
	F	50	52	59	58	73	70	70	70	44	33
Géosciences et environnement mention géologie	Tot	62	39	44	54	59	49	39	46	37	42
	F	24	19	21	22	21	17	12	19	15	16
Géosciences et environnement mention sciences de l'environnement	Tot	88	115	109	99	124	135	153	168	113	104
	F	34	48	52	47	64	67	78	81	50	45
Géosciences et environnement, propédeutique	Tot									132	151
	F									52	58
Total Baccalauréat	Tot	4'796	5'974	6'258	6'270	6'603	6'731	7'146	7'289	7'339	7'155
	F	2'647	3'392	3'505	3'523	3'685	3'761	3'944	3'993	3'975	3'911

- a. Dans l'annuaire les étudiants inscrits sont comptabilisés de la sorte: comptés uniquement dans leur faculté principale et leur plan d'étude principal, pour autant qu'ils disposent de l'un des statuts suivants: régulier, congé restreint, congé complet, mobilité départ, formation continue, temps partiel, hôte, boursier UNIL, boursier de la Confédération. Ne sont donc pas pris en compte les étudiants d'autres universités suivant des cours à l'UNIL, par exemple dans le cadre d'un échange en mobilité. Par ailleurs, ce tableau n'affiche pas les étudiants comptés dans un niveau BA mais qui suivent un complément de formation sans être inscrits dans un programme précis.
- b. Comprend toutes les orientations proposées en Baccalauréat par HEC.
- c. Seule la 1ère année est enseignée à l'UNIL.

T 3.2: Etudiants inscrits ^a au semestre d'automne par cursus de Maîtrise

Maîtrise universitaire en/ès/ès Sciences en...		2007	2008	2009	2010	2011	2012	2013	2014	2015
Théologie	Tot	9	13	14	11	12	18	16	14	14
	F	4	4	6	5	6	11	10	7	5
Sciences des religions	Tot	9	14	15	9	9	7	14	14	16
	F	5	8	7	5	6	6	10	9	12
Droit	Tot	130	182	216	247	257	254	235	219	260
	F	79	119	137	154	160	155	140	126	146

T 3.2: Etudiants inscrits^a au semestre d'automne par cursus de Maîtrise

Maîtrise universitaire en/ès/ès Sciences en...		2007	2008	2009	2010	2011	2012	2013	2014	2015
Sciences criminelles	Tot	104	117	126	128	131	136	168	156	139
	F	80	93	92	95	99	109	144	134	115
Science forensique	Tot	58	65	70	64	57	58	64	68	73
	F	25	36	48	44	34	37	43	45	52
Traçologie et analyse de la criminalité	Tot							10	23	24
	F							5	16	15
Droit, criminalité et sécurité des technologies de l'information	Tot	30	28	37	43	36	24	36	37	47
	F	11	12	21	23	20	11	10	13	21
Droit (Universités de Zurich et Lausanne)	Tot						6	19	31	24
	F						3	7	12	12
Droit et économie	Tot					34	72	101	114	133
	F					15	39	54	62	56
Politique et management publics	Tot	39	90	109	114	122	139	161	144	140
	F	17	40	52	57	67	79	91	83	77
Lettres	Tot	95	242	373	489	537	547	534	497	481
	F	65	162	255	336	356	363	347	321	313
Psychologie	Tot	182	303	292	241	241	258	299	351	359
	F	161	263	252	208	212	234	272	308	318
Science politique	Tot	18	46	66	64	62	79	94	78	78
	F	6	20	32	31	35	48	51	41	37
Sciences sociales	Tot	20	72	98	99	107	112	125	124	111
	F	15	53	69	56	64	75	91	98	84
Méthodologie d'enquête et opinion publique	Tot							5	11	11
	F							2	7	6
Sciences du mouvement et du sport	Tot		17	72	125	126	152	202	238	252
	F		8	32	50	49	51	67	85	84
Management	Tot	114	127	153	208	232	232	307	340	336
	F	50	50	71	111	122	113	143	160	160
Management de la technologie et entrepreneuriat	Tot	2								
	F	0								
Economie politique	Tot	33	33	53	56	65	64	57	55	72
	F	13	14	23	22	26	22	18	19	31
Systèmes d'information	Tot	40	40	51	49	40	50	63	78	99
	F	7	5	8	10	15	13	11	15	21
Finance	Tot	115	160	134	127	169	174	160	157	195
	F	33	46	38	38	38	37	33	36	50
Comptabilité, contrôle et finance	Tot	58	73	93	84	72	92	125	147	161
	F	21	30	37	41	32	41	49	51	57
Sciences actuarielles	Tot	45	52	65	74	77	85	84	101	91
	F	16	16	21	29	27	29	34	36	33
Comportement, évolution et conservation	Tot	39	53	66	58	41	50	67	55	42
	F	16	25	34	32	25	29	43	33	19
Sciences moléculaires du vivant	Tot	41	38	29	25	34	35	51	54	48
	F	20	18	16	13	14	12	27	31	26
Biologie médicale	Tot	37	56	83	79	70	81	101	96	84
	F	23	37	46	45	46	55	66	60	52
Médecine	Tot		132	288	434	458	460	488	528	555
	F		78	172	248	275	266	289	303	315
Sciences infirmières	Tot			4	8	16	15	27	33	23
	F			3	7	15	13	20	25	16
Géologie	Tot	18	23	27	23	27	30	19	16	24
	F	4	9	12	10	15	13	9	10	10
Ingénieur géologue ^b	Tot	10	7							
	F	3	1							
Géosciences de l'environnement	Tot	56	67	70	67	52	64	74	66	74
	F	21	24	23	25	22	33	35	33	34

T 3.2: Etudiants inscrits^a au semestre d'automne par cursus de Maîtrise

Maîtrise universitaire en/ès/ès Sciences en...		2007	2008	2009	2010	2011	2012	2013	2014	2015
Maîtrise universitaire ès Sciences pour l'enseignement, géosciences et sciences de l'environnement	Tot	7	1							
	F	7	1							
Géographie	Tot	61	63	66	78	104	145	147	150	134
	F	20	15	18	26	37	52	57	62	61
Biogéosciences	Tot			2	13	22	24	23	31	36
	F			2	9	11	12	14	18	15
Tourisme	Tot								44	40
	F								35	30
Total Maîtrise (sans préalables)	Tot	1'370	2'114	2'672	3'017	3'210	3'463	3'876	4'070	4'176
	F	722	1'187	1'527	1'730	1'843	1'961	2'192	2'294	2'283

- a. Dans l'annuaire les étudiants inscrits sont comptabilisés de la sorte : comptés uniquement dans leur faculté principale et leur plan d'étude principal, pour autant qu'ils disposent de l'un des statuts suivants : régulier, congé restreint, congé complet, mobilité départ, formation continue, temps partiel, hôte, boursier UNIL, boursier de la Confédération. Ne sont donc pas pris en compte les étudiants d'autres universités suivant des cours à l'UNIL, par exemple dans le cadre d'un échange en mobilité.
- b. Supprimé dès la rentrée d'automne 2008 (pas de nouveaux étudiants).

4. Nouveaux étudiants

Etudiants inscrits pour la première fois à l'UNIL

T 4.1: Nouveaux étudiants^a par année civile, faculté et orientation d'études selon le niveau et le sexe

			2005	2006	2007	2008	2009	2010	2011	2012	2013	2014	2015
FTSR	Total	Tot	24	15	19	15	24	19	5	14	16	23	25
		F	9	7	8	8	13	11	2	6	11	13	15
	Baccalauréat	Tot	12	11	11	6	13	11	3	5	9	14	21
		F	7	4	5	3	7	6	2	2	7	7	14
	Licence/ Diplôme	Tot											
		F											
	Maîtrise	Tot		3	3	4	4	4	0	3	1	4	0
		F		3	0	3	3	3	0	2	1	3	0
Postgrade	Tot	1											
	F	0											
MAS form. continue	Tot	6		1									
	F	2		1									
Doctorat	Tot	1	1	4	3	6	4	2	5	6	4	4	
	F	0	0	2	1	2	2	0	2	3	2	1	
Sans titre	Tot	4			2	1			1		1		
	F	0			1	1			0		1		
Droit	Total	Tot	292	292	292	317	296	328	337	337	297	290	290
		F	172	163	169	190	187	206	216	208	176	175	183
	Baccalauréat	Tot	170	193	219	233	215	212	227	242	200	231	207
		F	122	122	135	145	135	133	149	149	121	142	136
	Licence/ Diplôme	Tot	4										
		F	2										
	Maîtrise	Tot		15	9	16	24	34	30	28	48	32	47
		F		6	5	9	17	23	22	15	26	19	27
	Postgrade	Tot	23										
		F	15										
MAS form. continue	Tot					32	32	40	34	17			
	F					24	19	30	21	12			
MAS form. approfondie	Tot		11	14	26	1							
	F		6	10	15	1							
Doctorat	Tot	7	7	6	4	1	7	4	7	10	8	10	
	F	4	3	5	2	1	3	1	4	6	6	6	
Sans titre	Tot	88	66	44	38	23	43	36	26	22	19	26	
	F	29	26	14	19	9	28	14	19	11	8	14	
ESC	Total	Tot	168	141	119	105	122	135	131	135	155	149	145
		F	114	103	78	77	88	84	90	102	104	107	98
	Baccalauréat	Tot	118	118	85	77	82	86	96	89	98	100	107
		F	74	83	54	54	56	51	66	65	61	66	67
	Licence/ Diplôme	Tot											
		F											
	Maîtrise	Tot	48	21	33	27	38	43	34	41	55	47	35
	F	38	19	24	22	31	31	24	35	42	41	30	
Postgrade	Tot	1											
	F	1											
Doctorat	Tot	1	2	1	1	2	5	1	5	2	2	3	
	F	1	1	0	1	1	1	0	2	1	0	1	
Sans titre	Tot						1						
	F						1						
IDHEAP	Total	Tot										33	32
		F										23	16
	Maîtrise	Tot										27	26
	F										20	15	
Doctorat	Tot										6	6	
	F										3	1	

T 4.1: Nouveaux étudiants^a par année civile, faculté et orientation d'études selon le niveau et le sexe

			2005	2006	2007	2008	2009	2010	2011	2012	2013	2014	2015
FDCA	Total	Tot	460	433	411	422	418	463	468	472	452	472	467
		F	286	266	247	267	275	290	306	310	268	305	297
	Baccalauréat	Tot	288	311	304	310	297	298	323	331	298	331	314
		F	196	205	189	199	191	184	215	214	182	208	203
	Licence/ Diplôme	Tot	4										
		F	2										
	Maîtrise	Tot	48	36	42	43	62	77	64	69	103	106	108
		F	38	25	29	31	48	54	46	50	68	80	72
	Postgrade	Tot	24										
		F	16										
MAS form. continue						32	32	40	34	17			
						24	19	30	21	12			
MAS form. approfondie	Tot		11	14	26	1							
	F		6	10	15	1							
Doctorat	Tot	8	9	7	5	3	12	5	12	12	16	19	
	F	5	4	5	3	2	4	1	6	7	9	8	
Sans titre	Tot	88	66	44	38	23	44	36	26	22	19	26	
	F	29	26	14	19	9	29	14	19	11	8	14	
Lettres (sans EFLE)	Total	Tot	332	407	401	426	423	456	388	416	438	411	386
		F	214	281	271	255	296	294	267	275	285	261	244
	Baccalauréat	Tot	287	373	374	380	372	381	314	335	362	308	318
		F	184	256	252	229	256	244	220	218	229	193	202
	Licence/ Diplôme	Tot	1										
		F	1										
	Maîtrise	Tot		3	11	19	26	40	49	54	51	58	37
		F		3	9	11	21	29	36	41	38	42	23
	Postgrade	Tot	1										
		F	1										
MAS form. approfondie	Tot					1	1	1					
	F					1	1	0					
Doctorat	Tot	17	30	16	26	19	31	22	27	24	35	16	
	F	10	21	10	14	13	17	10	16	17	19	8	
Formations compl.	Tot										6	13	
	F										5	10	
Sans titre	Tot	26	1	0	1	5	3	2		1	4	2	
	F	18	1	0	1	5	3	1		1	2	1	
EFLE	Total	Tot	82	62	61	51	66	91	78	79	85	75	105
		F	54	45	49	44	57	69	67	59	63	59	78
	Diplôme EFLE	Tot	53	62	61	51	66	84	78	78	84	75	94
		F	41	45	49	44	57	64	67	58	63	59	69
	Sans titre	Tot	29					7		1	1		11
	F	13					5		1	0		9	

T 4.1: Nouveaux étudiants^a par année civile, faculté et orientation d'études selon le niveau et le sexe

			2005	2006	2007	2008	2009	2010	2011	2012	2013	2014	2015
Lettres	Total	Tot	414	469	462	477	489	547	466	495	523	486	491
		F	268	326	320	299	353	363	334	334	348	320	322
	Diplôme EFLE	Tot	53	62	61	51	66	84	78	78	84	75	94
		F	41	45	49	44	57	64	67	58	63	59	69
	Baccalauréat	Tot	287	373	374	380	372	381	314	335	362	308	318
		F	184	256	252	229	256	244	220	218	229	193	202
	Licence/ Diplôme	Tot	1										
		F	1										
	Maîtrise	Tot		3	11	19	26	40	49	54	51	58	37
		F		3	9	11	21	29	36	41	38	42	23
	Postgrade	Tot	1										
	F	1											
MAS form. approfondie	Tot					1	1	1					
	F					1	1	0					
Doctorat	Tot	17	30	16	26	19	31	22	27	24	35	16	
	F	10	21	10	14	13	17	10	16	17	19	8	
Formations compl.	Tot										6	13	
	F										5	10	
Sans titre	Tot	55	1	0	1	5	10	2	1	2	4	13	
	F	31	1	0	1	5	8	1	1	1	2	10	
Science politique	Total	Tot	117	137	131	155	180	169	171	206	185	139	152
		F	56	75	57	78	94	87	91	104	90	61	73
	Baccalauréat	Tot	113	128	103	126	146	121	118	151	113	118	121
		F	55	72	45	65	79	59	56	71	60	50	59
	Licence/ Diplôme	Tot											
		F											
	Maîtrise ^b	Tot		6	18	25	25	38	48	46	36	15	20
	F		3	8	12	12	20	33	30	24	10	10	
Doctorat	Tot	4	3	10	4	9	10	5	8	10	6	11	
	F	1	0	4	1	3	8	2	3	5	1	4	
Sans titre	Tot								1	1			
	F								0	1			
Sciences sociales	Total	Tot	108	107	74	107	115	115	123	142	144	124	115
		F	72	76	55	76	94	85	87	100	101	87	81
	Baccalauréat	Tot	80	98	66	74	82	93	93	104	105	85	90
		F	51	68	48	56	69	72	63	73	75	53	63
	Licence/ Diplôme	Tot											
		F											
	Maîtrise	Tot			6	17	11	11	24	20	25	20	17
		F			6	14	9	7	21	15	19	15	11
Postgrade	Tot	7	3										
	F	7	3										
Doctorat	Tot	5	5	2	13	20	11	6	18	14	19	8	
	F	3	4	1	5	14	6	3	12	7	19	7	
Sans titre	Tot	16	1	0	3	2							
	F	11	1	0	1	2							

T 4.1: Nouveaux étudiants^a par année civile, faculté et orientation d'études selon le niveau et le sexe

			2005	2006	2007	2008	2009	2010	2011	2012	2013	2014	2015
Psychologie	Total	Tot	207	243	218	225	201	260	295	264	276	308	323
		F	176	203	190	193	159	211	244	225	229	242	257
	Baccalauréat	Tot	171	173	155	157	151	215	242	213	204	239	262
		F	142	144	135	136	114	168	195	177	162	189	202
	Licence/ Diplôme	Tot	7	2									
		F	6	0									
	Maîtrise	Tot		35	49	60	41	39	47	47	65	57	52
		F		30	45	49	38	37	44	46	62	50	47
	Postgrade	Tot	25	28	7								
		F	25	25	5								
MAS form. continue	Tot				2								
	F				2								
MAS form. approfondie	Tot			3	3	3	1	2	2	3			
	F			3	3	2	1	1	1	3			
Doctorat	Tot	4	5	4	3	6	5	4	2	4	11	9	
	F	3	4	2	3	5	5	4	1	2	3	8	
Sans titre	Tot										1		
	F										0		
Sciences du sport	Total	Tot	56	74	62	63	80	87	70	103	180	137	137
		F	19	22	20	22	32	23	25	29	61	54	42
	Baccalauréat	Tot	55	70	60	54	60	69	58	65	116	70	83
		F	18	20	19	17	19	18	17	16	34	21	24
	Licence/ Diplôme	Tot	1	0	1	7	1		1	1			
		F	1	0	1	4	0			1			
	Maîtrise	Tot					18	17	10	36	59	64	46
	F					13	5	8	11	24	32	12	
Doctorat	Tot		4	1	2	1	1	1	1	5	3	5	
	F		2	0	1	0	0		1	3	1	4	
Formations compl.	Tot											3	
	F											2	
SSP	Total	Tot	488	561	485	550	576	631	659	715	785	708	727
		F	323	376	322	369	379	406	447	458	497	444	453
	Baccalauréat	Tot	419	469	384	411	439	498	511	533	538	512	556
		F	266	304	247	274	281	317	331	337	331	313	348
	Licence/ Diplôme	Tot	8	2	1		1		1	1			
		F	7	0	1		0		0	1			
	Maîtrise	Tot		41	73	109	95	105	129	149	209	156	135
		F		33	59	79	72	69	106	102	144	107	80
	Postgrade	Tot	32	31	7								
		F	32	28	5								
	MAS form. continue	Tot				2							
		F				2							
MAS form. approfondie	Tot			3	3	3	1	2	2	3			
	F			3	3	2	1	1	1	3			
Doctorat	Tot	13	17	17	22	36	27	16	29	33	39	33	
	F	7	10	7	10	22	19	9	17	18	24	23	
Sans titre		13	17	17	22	36	27	16	29	33	39		
		7	10	7	10	22	19	9	17	18	24		
Formations compl.	Tot											3	
	F											2	

T 4.1: Nouveaux étudiants^a par année civile, faculté et orientation d'études selon le niveau et le sexe

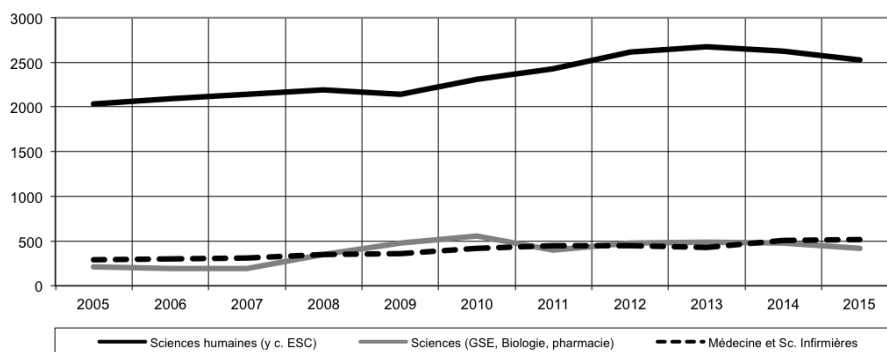
			2005	2006	2007	2008	2009	2010	2011	2012	2013	2014	2015
HEC	Total	Tot	565	614	658	725	756	781	830	916	921	941	819
		F	202	214	226	247	268	290	320	315	355	388	278
	Baccalauréat	Tot	387	458	458	525	517	553	571	630	626	639	477
		F	127	164	163	174	187	191	218	209	231	267	162
	Licence/ Diplôme	Tot											
		F											
	Maîtrise	Tot	113	114	146	144	185	169	209	210	271	284	317
		F	46	38	52	54	69	81	83	83	114	113	107
	Postgrade	Tot	8										
		F	7										
MAS form. continue	Tot	13	28	35	39	30	31	25	49				
	F	3	6	7	14	5	7	6	10				
Doctorat	Tot	15	13	19	15	21	27	25	27	23	18	24	
	F	5	5	4	4	5	10	13	13	9	8	9	
Sans titre	Tot	29	1		2	3	1			1			
	F	14	1		1	2	1			1			
Formations compl.	Tot											1	
	F											0	
Pharmacie	Total	Tot	26	18	23	23	23	26	26	33	30	38	40
		F	17	14	19	18	16	19	21	20	23	30	23
	Baccalauréat	Tot	26	18	23	23	23	26	26	33	30	38	40
	F	17	14	19	18	16	19	21	20	23	30	23	
Biologie	Total	Tot	149	143	154	177	198	220	215	264	271	257	216
		F	75	84	77	98	109	122	118	157	152	151	127
	Baccalauréat	Tot	82	78	99	86	108	117	138	139	148	129	108
		F	37	45	46	47	56	61	74	80	76	75	58
	Maîtrise	Tot	11	12	11	27	26	26	18	29	45	22	28
		F	7	9	7	17	15	20	13	21	32	12	15
	Doctorat	Tot	56	53	44	60	64	77	59	93	78	103	80
	F	31	30	24	30	38	41	31	53	44	63	54	
Sans titre	Tot				4				3		3		
	F				4				3		1		
Médecine	Total	Tot	291	305	311	348	347	418	448	449	425	496	507
		F	184	198	205	230	231	261	286	262	271	307	320
	Baccalauréat	Tot			294	329	325	390	408	406	370	448	456
		F			199	218	217	247	262	242	231	279	296
	Pré-clinique (année 1 + 2)	Tot	262	285									
		F	164	186									
	Clinique	Tot	9	9	2	1	2						
		F	5	6	0	1	2						
	Maîtrise	Tot				3	5	13	18	19	36	21	16
		F				2	4	9	15	14	24	14	10
Postgrade	Tot	1	2	2	2								
	F	1	0	0	1								
Doctorat	Tot	7	9	13	13	15	15	22	24	19	27	35	
	F	4	6	6	8	8	5	9	6	16	14	14	
Sans titre	Tot	12											
	F	10											
Sciences infirmières	Total	Tot										12	7
		F										8	5
	Maîtrise	Tot										11	5
	F										8	3	
Doctorat	Tot										1	2	
	F										0	2	

T 4.1: Nouveaux étudiants^a par année civile, faculté et orientation d'études selon le niveau et le sexe

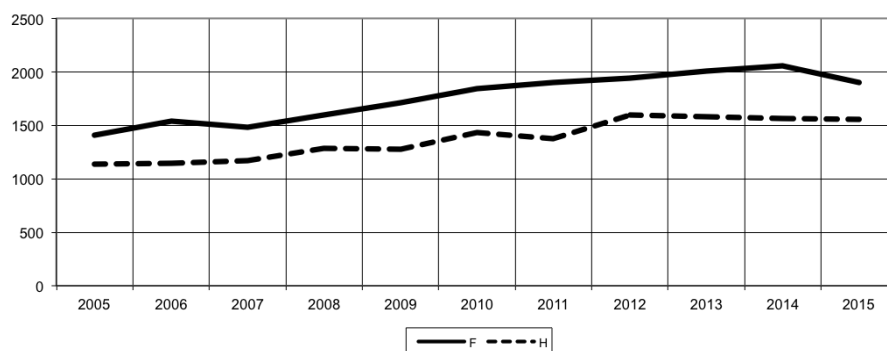
			2005	2006	2007	2008	2009	2010	2011	2012	2013	2014	2015
FBM	Total	Tot	466	466	488	548	568	664	689	746	726	803	770
		F	276	296	301	346	356	402	425	439	446	496	475
	Baccalauréat	Tot	108	96	416	438	456	533	572	578	548	615	604
		F	54	59	264	283	289	327	357	342	330	384	377
	Pré-clinique (année 1 + 2)	Tot	262	285									
		F	164	186									
	Clinique	Tot	9	9	2	1	2						
		F	5	6	0	1	2						
Maîtrise	Tot	11	12	11	30	31	39	36	48	81	54	49	
	F	7	9	7	19	19	29	28	35	56	34	28	
Postgrade	Tot	1	2	2	2								
	F	1	0	0	1								
Doctorat	Tot	63	62	57	73	79	92	81	117	97	131	117	
	F	35	36	30	38	46	46	40	59	60	77	70	
Sans titre	Tot	12			4					3		3	
	F	10			4					3		1	
FGSE	Total	Tot	124	127	126	145	157	174	163	180	186	185	159
		F	42	53	54	61	65	81	69	78	86	91	61
	Baccalauréat	Tot	96	104	89	106	113	135	116	125	140	106	112
		F	33	44	36	45	44	60	45	51	60	41	38
	Maîtrise	Tot	11	14	24	18	18	25	26	40	33	58	22
		F	3	7	11	7	7	14	14	19	17	40	11
	Postgrade	Tot	1										
		F	1										
MAS form. approfondie	Tot				4	5	0	8					
	F				2	3	0	4					
Doctorat	Tot	22	9	13	17	20	13	13	15	12	20	22	
	F	7	2	7	7	11	6	6	8	8	10	10	
Formations complémentaires	Tot										1	2	
	F										0	2	
Sans titre	Tot	1				1	1			1		1	
	F	0				0	1			1		0	
Total UNIL	Total	Tot	2'541	2'685	2'649	2'882	2'988	3'279	3'280	3'538	3'584	3'618	3'458
		F	1'406	1'538	1'478	1'597	1'709	1'843	1'903	1'940	2'005	2'057	1'901
	Diplôme EFLE	Tot	53	62	61	51	66	84	78	78	84	75	94
		F	41	45	49	44	57	64	67	58	63	59	69
	Baccalauréat	Tot	1'597	1'821	2'036	2'176	2'207	2'409	2'410	2'537	2'521	2'525	2'402
		F	867	1'036	1'156	1'207	1'255	1'329	1'388	1'373	1'370	1'413	1'344
	Licence/ Diplôme	Tot	13	3	1		1		1	1			
		F	10	0	1		0		0	1			
	Pré-clinique (année 1 + 2)	Tot	262	285									
		F	164	186									
	Clinique	Tot	9	9	2	1	2						
		F	5	6	0	1	2						
	Maîtrise	Tot	183	223	310	367	421	459	513	573	725	720	668
		F	94	118	167	204	239	279	313	332	423	419	321
Postgrade	Tot	68	33	9	2								
	F	58	28	5	1								
MAS form. continue	Tot	19	28	36	67	62	63	65	83	17			
	F	5	6	8	31	29	26	36	31	12			
MAS form. approfondie	Tot		11	17	7	10	2	11	2	3			
	F		6	13	5	7	2	5	1	3			
Doctorat	Tot	132	141	133	161	184	206	164	232	207	263	235	
	F	67	78	65	77	101	104	79	121	121	149	129	
Formations compl.											7	19	
											5	14	
Sans titre	Tot	205	69	44	50	35	56	38	32	27	28	40	
	F	95	29	14	27	19	39	15	23	13	12	24	

- a. Par nouveaux étudiants, il faut entendre les étudiants inscrits pour la première fois à l'UNIL.
- b. A partir de 2014, les étudiants de la maîtrise en politique et management publics (PMP) sont comptabilisés en FDCA.

G 4.1: Evolution des effectifs de nouveaux étudiants par domaine d'études



G 4.2: Evolution des effectifs de nouveaux étudiants par sexe



5. Grades décernés

T 5.1: Grades décernés par année civile et faculté/école

			2005	2006	2007	2008	2009	2010	2011	2012	2013	2014	2015
FTSR	Total	Tot	34	14	22	11	23	15	23	15	13	13	14
		F	19	9	8	5	8	5	9	7	8	9	9
	Baccalauréat	Tot	3	9	13	4	6	1	11	9	5	3	6
		F	3	7	5	0	2	0	6	6	2	0	4
	Licence/Diplôme	Tot	9	3	3		1	1					
		F	7	1	0		0	1					
	Certificat	Tot											
	F												
Maîtrise	Tot					9	8	9	5	6	7	8	
	F					4	3	3	1	5	6	5	
Postgrade/MAS	Tot	17	2	3	6	3	0						
	F	6	1	1	5	1	0						
Doctorat	Tot	5		3	1	4	5	3	1	2	3	0	
	F	3		2	0	1	1	0	0	1	3	0	
Droit	Total	Tot	164	285	131	250	267	291	315	298	265	281	279
		F	95	167	76	147	158	166	202	181	158	165	151
	Baccalauréat	Tot		91	82	134	148	142	145	131	112	133	158
		F		56	48	86	90	74	92	82	69	79	89
	Licence/Diplôme	Tot	88	129	5	1	2	0	0				
		F	58	79	5	0	0	0	0				
	Maîtrise	Tot		1	3	75	85	103	125	130	119	116	112
	F		1	1	40	51	65	79	76	74	67	60	
Postgrade/MAS	Tot	65	46	31	25	18	36	34	26	24	22		
	F	34	24	21	17	10	24	25	17	15	16		
Doctorat	Tot	11	18	10	15	14	10	11	11	10	10	9	
	F	3	7	1	4	7	3	6	6	0	3	2	
ESC	Total	Tot	81	73	80	87	86	107	83	100	76	114	126
		F	45	42	49	56	58	69	58	69	42	88	90
	Baccalauréat	Tot	11	26	28	31	25	26	19	33	25	40	35
		F	8	11	11	21	15	18	12	23	13	27	22
	Licence/Diplôme	Tot	24	1									
		F	15	0									
	Maîtrise	Tot		13	41	50	55	73	59	65	46	70	86
	F		6	32	31	39	47	45	46	26	58	66	
Postgrade/MAS	Tot	41	29	7	1								
	F	22	24	4	1								
Doctorat	Tot	5	4	4	5	6	8	5	2	5	4	5	
	F	0	1	2	3	4	4	1	0	3	3	2	
IDHEAP	Total	Tot										54	51
		F										30	28
	Maîtrise	Tot										47	49
	F										29	28	
Doctorat	Tot										7	2	
	F										1	0	
FDCA	Total	Tot	245	358	211	337	353	398	398	398	341	449	456
		F	140	209	125	203	216	235	260	250	200	283	269
	Baccalauréat	Tot	11	117	110	165	173	168	164	164	137	173	193
		F	8	67	59	107	105	92	104	105	82	106	111
	Licence/Diplôme	Tot	112	130	5	1	2	0	0				
		F	73	79	5	0	0	0	0				
	Maîtrise	Tot		14	44	125	140	176	184	195	165	233	247
	F		7	33	71	90	112	124	122	100	154	154	
Postgrade/MAS	Tot	106	75	38	26	18	36	34	26	24	22		
	F	56	48	25	18	10	24	25	17	15	16		
Doctorat	Tot	16	22	14	20	20	18	16	13	15	21	16	
	F	3	8	3	7	11	7	7	6	3	7	4	

T 5.1: Grades décernés par année civile et faculté/école

			2005	2006	2007	2008	2009	2010	2011	2012	2013	2014	2015
Lettres (sans EFLE)	Total	Tot	242	248	284	397	497	485	440	478	454	428	407
		F	144	155	183	253	337	334	292	320	311	282	274
	Baccalauréat	Tot			103	168	234	239	246	259	261	216	215
		F			67	117	164	171	160	172	170	150	155
	Licence/Diplôme	Tot	216	220	158	191	192	111	60	13	2	1	
		F	133	145	107	120	132	73	45	9	2	1	
	Maîtrise	Tot			1	1	39	104	115	173	172	182	166
	F			0	0	4	76	74	122	125	116	104	
Postgrade/MAS	Tot	8	3	1	0	1	0	2	2	7	1	1	
	F	4	2	1	0	1	0	2	2	6	1	1	
Doctorat	Tot	18	25	21	37	31	31	17	31	12	28	25	
	F	7	8	8	16	16	14	11	15	8	14	14	
EFLE	Total	Tot	58	45	31	10	15	12	16	20	21	17	12
		F	53	38	23	8	14	12	14	20	19	12	10
	Diplôme EFLE	Tot	45	42	31	10	15	12	16	20	21	17	12
	F	41	36	23	8	14	12	14	20	19	12	10	
Certificat	Tot	13	3										
	F	12	2										
Total Lettres (y compris ELFE)	Total	Tot	300	293	315	407	512	497	456	498	475	445	419
		F	197	193	206	261	351	346	306	340	330	294	284
	Diplôme EFLE	Tot	45	42	31	10	15	12	16	20	21	17	12
		F	41	36	23	8	14	12	14	20	19	12	10
	Baccalauréat	Tot			103	168	234	239	246	259	261	216	215
		F			67	117	164	171	160	172	170	150	155
	Licence/Diplôme	Tot	216	220	158	191	192	111	60	13	2	1	
		F	133	145	107	120	132	73	45	9	2	1	
Certificat	Tot	13	3										
	F	12	2										
Maîtrise	Tot			1	1	39	104	115	173	172	182	166	
	F			0	0	4	76	74	122	125	116	104	
Postgrade/MAS	Tot	8	3	1	0	1	0	2	2	7	1	1	
	F	4	2	1	0	1	0	2	2	6	1	1	
Doctorat	Tot	18	25	21	37	31	31	17	31	12	28	25	
	F	7	8	8	16	16	14	11	15	8	14	14	
Science poli- tique	Total	Tot	65	80	55	84	166	124	165	145	166	112	152
		F	26	35	28	38	83	61	84	77	87	62	70
	Baccalauréat	Tot			1	2	96	62	95	94	109	82	117
		F			1	2	53	33	52	51	53	48	51
	Licence/Diplôme	Tot	59	78	54	79	46	5					
		F	24	35	27	35	25	3					
Maîtrise ^a	Tot				1	20	50	65	46	47	25	28	
	F				1	5	25	31	24	29	14	17	
Postgrade/MAS	Tot	4											
	F	1											
Doctorat	Tot	2	2	0	2	4	7	5	5	10	5	7	
	F	1	0	0	0	0	0	1	2	5	0	2	
Sciences sociales	Total	Tot	92	81	196	185	145	106	102	88	102	115	123
		F	70	58	123	136	101	78	69	61	74	83	96
	Baccalauréat	Tot			99	87	79	56	50	52	61	71	66
		F			59	57	52	40	33	42	47	54	51
	Licence/Diplôme	Tot	68	67	73	76	46	11	2				
		F	51	50	45	63	35	5	2				
Maîtrise	Tot					14	36	37	31	32	29	45	
	F					9	30	27	16	22	16	36	
Postgrade/MAS	Tot	17	11	18	13	5	0						
	F	13	7	16	12	4	0						
Doctorat	Tot	7	3	6	9	1	3	13	5	9	15	12	
	F	6	1	3	4	1	3	7	3	5	13	9	

T 5.1: Grades décernés par année civile et faculté/école

			2005	2006	2007	2008	2009	2010	2011	2012	2013	2014	2015
Psychologie	Total	Tot	176	231	281	283	298	275	274	225	253	294	284
		F	144	193	240	233	264	244	240	191	218	255	256
	Baccalauréat	Tot		29	98	100	120	89	112	107	125	168	141
		F		25	88	81	103	78	99	92	102	140	127
	Licence/Diplôme	Tot	120	130	101	46	4	1	0				
		F	95	111	81	37	3	1	0				
	Maîtrise	Tot				44	101	129	113	81	98	97	130
	F				37	92	116	95	68	89	89	119	
Postgrade/MAS	Tot	54	68	80	92	69	54	44	29	22	19		
	F	49	55	69	77	63	47	41	24	19	18		
Doctorat	Tot	2	4	2	1	4	2	5	8	8	10	13	
	F	0	2	2	1	3	2	5	7	8	8	10	
Sport	Total	Tot	44	61	42	85	117	104	105	132	122	128	184
		F	17	21	13	19	34	36	44	44	44	40	54
	Baccalauréat	Tot				18	66	64	53	70	65	64	90
		F				6	18	22	21	21	19	15	26
	Brevet fédéral	Tot											
		F											
	Licence/Diplôme	Tot	44	61	42	67	51	28	5	1			
	F	17	21	13	13	16	9	0	0				
Maîtrise	Tot					10	46	57	57	63	93		
	F					5	22	21	25	25	28		
Doctorat	Tot	0	0	0	0	0	2	1	4		1	1	
	F	0	0	0	0	0	0	1	2		0	0	
Total SSP	Total	Tot	377	453	574	637	726	609	646	590	643	649	743
		F	257	307	404	426	482	419	437	373	423	440	476
	Baccalauréat	Tot		29	198	207	361	271	310	323	360	385	414
		F		25	148	146	226	173	205	206	221	257	255
	Brevet fédéral	Tot											
		F											
	Licence/Diplôme	Tot	291	336	270	268	147	45	7	1			
	F	187	217	166	148	79	18	2	0				
Maîtrise	Tot				45	135	225	261	215	234	214	296	
	F				38	106	176	175	129	165	144	200	
Postgrade/MAS	Tot	75	79	98	105	74	54	44	29	22	19		
	F	63	62	85	89	67	47	41	24	19	18		
Doctorat	Tot	11	9	8	12	9	14	24	22	27	31	33	
	F	7	3	5	5	4	5	14	14	18	21	21	
HEC	Total	Tot	424	350	396	375	469	538	561	569	676	774	795
		F	139	103	125	140	155	182	192	203	239	273	283
	Baccalauréat	Tot	104	193	177	199	242	264	276	262	296	351	398
		F	36	57	57	74	86	87	87	82	100	129	132
	Licence/Diplôme	Tot	234	108	13	1							
		F	68	35	2	1							
	Certificat	Tot											
	F												
Maîtrise	Tot		2	137	151	171	203	230	250	294	343	375	
	F		0	47	55	53	72	91	110	119	127	141	
Postgrade/MAS	Tot	77	31	46	8	41	43	35	37	65	55		
	F	32	7	14	5	12	15	7	7	15	11		
Doctorat	Tot	9	16	23	16	15	28	20	20	21	25	22	
	F	3	4	5	5	4	8	7	4	5	6	10	

T 5.1: Grades décernés par année civile et faculté/école

			2005	2006	2007	2008	2009	2010	2011	2012	2013	2014	2015
Sciences	Total	Tot	19	16	10	4							
		F	6	7	5	2							
	Licence/Diplôme	Tot	12	5	2								
		F	5	3	1								
	Maîtrise	Tot		2	2	3							
	F		1	1	2								
	Postgrade/MAS	Tot	2	2	1								
	F	F	1	0	1								
	Doctorat	Tot	5	7	5	1							
	F	F	0	3	2	0							
Pharmacie	Total	Tot	1										
		F	1										
	Licence/Diplôme	Tot											
		F											
	Dipl. fédéral	Tot											
	F												
	Postgrade/MAS	Tot											
	F	F											
	Doctorat	Tot	1										
	F	F	1										
Biologie	Total	Tot	198	172	193	183	194	188	204	214	232	266	266
		F	91	91	100	92	98	102	108	119	134	162	159
	Baccalauréat	Tot	69	55	52	73	69	58	62	74	95	90	88
		F	33	30	21	37	38	27	31	38	58	54	48
	Licence/Diplôme	Tot	58	2									
		F	25	2									
	Maîtrise	Tot	8	42	60	59	51	73	75	68	59	95	102
	F	5	27	31	30	25	39	39	39	30	59	64	
	Postgrade/MAS	Tot	1										
	F	F	0										
	Doctorat	Tot	62	73	81	51	74	57	67	72	78	81	76
	F	F	28	32	48	25	35	36	38	42	46	49	47
Médecine	Total	Tot	152	205	140	276	320	328	320	360	362	376	388
		F	83	100	70	160	183	176	192	207	187	228	205
	Baccalauréat	Tot				130	154	139	146	147	153	180	183
		F				77	92	72	96	81	85	107	95
	Licence/Diplôme	Tot											
		F											
	Dipl. fédéral	Tot	98	115	95	113	108	139	7				
	F	58	61	54	68	69	84	5					
	Maîtrise	Tot							133	162	153	148	158
	F								77	100	82	100	85
	Postgrade/MAS	Tot	3	6	1	1	1	2			1		
	F	F	1	4	0	0	0	0			1		
	Doctorat	Tot	51	84	44	32	57	48	34	51	55	48	47
	F	F	24	35	16	15	22	20	14	26	19	21	25
Sciences infirmières	Total	Tot										6	3
		F										3	3
	Maîtrise	Tot										3	2
	F										2	2	
	Doctorat	Tot										3	1
	F	F										1	1

T 5.1: Grades décernés par année civile et faculté/école

			2005	2006	2007	2008	2009	2010	2011	2012	2013	2014	2015
FBM	Total	Tot	350	377	333	459	524	516	524	574	594	648	657
		F	174	191	170	252	288	278	300	326	321	393	367
	Baccalauréat	Tot	69	55	52	203	224	197	208	221	248	270	271
		F	33	30	21	114	131	99	127	119	143	161	143
	Licence/Diplôme	Tot	58	2									
		F	25	2									
	Dipl. fédéral	Tot	98	115	95	113	108	139	7				
		F	58	61	54	68	69	84	5				
	Maîtrise	Tot	8	42	60	59	58	73	208	230	212	246	262
		F	5	27	31	30	30	39	116	139	112	161	151
	Postgrade/MAS	Tot	4	6	1	1	1	2			1		
		F	1	4	0	0	0	0			1		
	Doctorat	Tot	113	157	125	83	133	105	101	123	133	132	124
		F	52	67	64	40	58	56	52	68	65	71	73
FGSE	Total	Tot	40	99	112	140	181	150	171	172	218	190	230
		F	19	36	35	61	68	49	73	69	102	84	111
	Baccalauréat	Tot	10	60	82	75	97	76	86	97	100	85	112
		F	5	23	22	28	43	25	39	42	47	42	48
	Maîtrise	Tot	12	17	22	61	70	53	64	55	88	80	102
		F	5	3	10	31	23	15	24	22	41	34	53
	Postgrade/MAS	Tot	17	18	1	0	3	6	3	6	8	7	
		F	9	8	0	0	1	4	2	2	4	3	
	Doctorat	Tot	1	4	7	4	11	15	18	14	22	18	16
		F	0	2	3	2	1	5	8	3	10	5	10
FCUE	Total	Tot										63	127
		F										21	66
	Postgrade/MAS	Tot										63	127
	F										21	66	
Total UNIL	Total	Tot	1'790	1'960	1'973	2'370	2'788	2'723	2'779	2'816	2960	3231	3441
		F	952	1'055	1'078	1'350	1'568	1'514	1'577	1'568	1'623	1'797	1'865
	Diplôme EFLE	Tot	45	42	31	10	15	12	16	20	21	17	12
		F	41	36	23	8	14	12	14	20	19	12	10
	Baccalauréat	Tot	197	463	735	1'021	1'337	1'216	1'301	1'335	1'407	1'483	1'609
		F	85	209	379	586	757	647	728	732	765	845	848
	Brevet fédéral	Tot											
		F											
	Licence/Diplôme	Tot	932	804	451	461	342	157	67	14	2	1	
		F	498	482	281	269	211	92	47	9	2	1	
	Certificat	Tot	13	3									
		F	12	2									
	Dipl. fédéral	Tot	98	115	95	113	108	139	7				
		F	58	61	54	68	69	84	5				
Maîtrise	Tot	20	77	266	445	622	842	1'071	1'123	1'171	1'305	1'456	
	F	10	38	122	227	330	493	607	645	667	742	808	
Postgrade/MAS	Tot	306	216	189	146	141	141	118	100	127	167	128	
	F	172	132	127	117	92	90	77	52	60	70	67	
Doctorat	Tot	179	240	206	174	223	216	199	224	232	258	236	
	F	76	95	92	75	95	96	99	110	110	127	132	

a. A partir de l'automne 2014, les grades de Maîtrise en politique et management publics (PMP) sont délivrés par la FDCA.

6. Mobilité

T 6.1: Etudiants en mobilité selon le programme de mobilité et par année académique (mobilité horizontale IN^a et OUT^b)

		2005	2006	2007	2008	2009	2010	2011	2012	2013	2014	2015
Mobilité entre universités suisses	total	115	110	135	122	97	105	124	172	140	151	152
	arrivée	64	64	88	70	55	64	75	78	60	57	74
	départ	51	46	47	52	42	41	49	94	80	94	78
Echanges avec d'autres universités	total	204	231	196	236	228	297	296	336	317	363	353
	arrivée	106	121	99	135	123	164	160	171	157	175	187
	départ	98	110	97	101	105	133	136	165	160	188	166
Programmes ERASMUS/SEMP^c	total	408	451	441	399	405	420	461	471	458	426	512
	arrivée	259	272	273	231	239	238	255	246	233	202	241
	départ	149	179	168	168	166	182	206	225	225	224	271
Total	total	727	792	772	757	730	822	881	979	915	940	1017
	arrivée	429	457	460	436	417	466	490	495	450	434	502
	départ	298	335	312	321	313	356	391	484	465	506	515

- mobilité horizontale IN: étudiants immatriculés dans une autre université effectuant un séjour à l'UNIL dans le cadre de leurs études de bachelor ou de master.
- mobilité horizontale OUT: étudiants immatriculés à l'UNIL effectuant un séjour mobilité dans une autre université dans le cadre de leurs études de bachelor ou de master.
- Le programme SEMP (Swiss-European Mobility Programme a succédé au programme ERASMUS.

T 6.2: Diplômés de niveau master à l'UNIL en fonction du lieu d'obtention du bachelor (mobilité verticale IN bachelor-master^a) et par année civile de l'obtention du master

	2013			2014			2015		
	bachelor hors UNIL	bachelor UNIL	% bachelor hors UNIL	bachelor hors UNIL	bachelor UNIL	% bachelor hors UNIL	bachelor hors UNIL	bachelor UNIL	% bachelor hors UNIL
FTSR	1	5	16.7	1	6	14.3	1	7	12.5
FDCA	40	125	24.2	75	158	32.2	102	145	41.3
Lettres (y.c. EFLE)	27	145	15.7	34	148	18.7	40	126	24.1
SSP	70	135	34.1	86	128	40.2	139	157	47.0
HEC	141	153	48	156	187	45.5	188	187	50.1
FBM-Médecine	8	139	5.4	20	131	13.3	19	141	11.9
FBM-Biologie	16	43	27.1	36	59	37.9	44	58	43.1
FGSE	26	62	29.5	26	54	32.5	33	69	32.4
Total	329	807	28.9	434	871	33.3	566	890	38.9

- mobilité verticale IN bachelor-master: étudiants titulaires d'un master UNIL ayant obtenu leur bachelor dans une autre université.

7. Données du personnel

Personnes employées durant l'année civile

T 7.1.1: Personnel rémunéré par le budget ordinaire UNIL^a en équivalents plein temps (EPT) - sans les cliniques universitaires^b

Catégorie de personnel	2005	2006	2007	2008	2009	2010	2011	2012	2013	2014	2015
Professeurs ordinaires et associés	224.3	229.9	223.0	218.9	232.3	235.7	251.4	262.5	274	273.8	294.3
Femmes	35.2	37.7	37.8	38.5	43.8	44.9	52.0	55.3	60.0	61.0	69.7
% Femmes	15.7	16.4	16.9	17.6	18.8	19.0	20.7	21.1	21.9	22.3	23.7
Professeurs assistants	34.6	31.3	28.3	37.0	39.5	33.2	33.4	37.6	37.2	38.4	39.8
Femmes	9.5	12.7	10.7	14.2	17.7	14.8	16.0	17.8	18.8	18.9	16.2
% Femmes	27.5	40.5	37.8	38.3	44.8	44.6	47.9	47.3	50.5	49.1	40.8
Autres enseignants^c	169.7	178.2	179.8	181.5	203.6	223.7	239.5	238.5	238	237.3	246.6
Femmes	63.9	61.7	63.4	62.3	67.4	77.4	85.7	83.5	86.1	89.3	101.5
% Femmes	37.6	34.6	35.3	34.3	33.1	34.6	35.8	35.0	36.2	37.6	41.2
Assistants	628.2	610.0	550.3	583.6	603.0	612.0	608.7	641.2	649.7	669.6	714.3
Femmes	292.9	298.6	262.1	267.5	281.7	283.7	292.6	310.7	325.1	340.2	370.6
% Femmes	46.6	49.0	47.6	45.8	46.7	46.4	48.1	48.5	50.0	50.8	51.9
Pers. admin. et techn.	444.2	477.8	529.0	587.8	604.4	606.1	625.2	659.1	684.3	756.0	773.5
Femmes	247.5	271.0	311.2	336.8	357.5	360.7	369.5	383.8	395.4	431.0	448.2
% Femmes	55.7	56.7	58.8	57.3	59.2	59.5	59.1	58.2	57.8	57.0	57.9
Apprenants et stagiaires	32.5	33.1	35.1	37.5	41.3	38.4	39.5	34.9	35.9	35.9	37.5
Femmes	17.0	17.6	21.1	19.5	20.3	19.7	18.6	16.8	17.5	18.8	20.6
% Femmes	52.3	53.2	60.1	52.0	49.2	51.3	47.1	48.1	48.7	52.3	55.0
Tot. pers. EPT, sans cliniques univ.	1'533.5	1'560.3	1'545.5	1'646.3	1'724.0	1'749.1	1'797.7	1'873.7	1'919.1	2'011	2'106.0
Femmes	665.9	699.3	706.2	738.7	788.4	801.2	834.4	867.8	902.8	959.1	1'026.9
% Femmes	43.4	44.8	45.7	44.9	45.7	45.8	46.4	46.3	47.0	47.7	48.8
Nombre de personnes^d	2'152	2'205	2'286	2'347	2'395	2'531	2'604	2'693	2'668	2'736	2'963
Femmes	961	1'008	1'077	1'078	1124	1'210	1'273	1'305	1'300	1'368	1'512
% Femmes	44.7	45.7	47.1	45.9	46.9	47.8	48.9	48.5	48.7	50.0	51.0

- Budget ordinaire UNIL: subvention cantonale + subvention LAU (Loi fédérale sur l'Aide aux Universités) + revenus AIU (Accord intercantonal universitaire) + recettes d'exploitation de l'UNIL.
- CHUV et établissements affiliés (PMU, IST, HOP).
- Professeurs titulaires, Privat-docents, Professeurs invités, Professeurs remplaçants, Chargés de cours, Maîtres d'enseignement et de recherche, Maîtres assistants, Remplaçants du corps intermédiaire.
- Les nombres de personnes ne sont pas répartis dans les catégories de personnel, car une personne peut appartenir à plusieurs catégories. Les nombres de personnes se basent sur les effectifs du mois de décembre uniquement.

T 7.1.2: Personnel toutes sources de financement confondues^a en équivalents plein temps (EPT) - sans les cliniques universitaires^b

Catégorie de personnel	2005	2006	2007	2008	2009	2010	2011	2012	2013	2014	2015
Professeurs ordinaires et associés	229.5	236.3	228.5	225.2	235.9	241.0	255.1	263.7	274.6	275.0	297.2
Femmes	35.9	38.2	39.2	39.9	45.2	47.1	53.3	56.3	60.1	61.5	70.7
% Femmes	15.6	16.2	17.1	17.7	19.1	19.5	20.9	21.4	21.9	22.4	23.8
Professeurs assistants	49.3	49.5	49.0	52.9	51.0	45.4	46.8	52.5	56.3	62.2	62.2
Femmes	14.5	18.5	17.0	21.5	23.2	20.5	20.9	22.4	24.5	27.6	24.7
% Femmes	29.4	37.4	34.7	40.6	45.5	45.2	44.7	42.7	43.5	44.3	39.7
Autres enseignants^c	189.0	189.6	188.2	187.6	209.1	234.4	255.6	256.1	257.2	257.3	262.6
Femmes	72.3	67.3	68.0	65.0	70.7	81.7	91	88.4	91.6	94.0	105.5
% Femmes	38.3	35.5	36.1	34.7	33.8	34.9	35.6	34.5	35.6	36.5	40.2
Assistants	839.4	849.6	798.2	853.1	902.8	923.6	980.8	1'030.2	1'074.8	1'132.0	1'187.3
Femmes	396.3	407.8	380.2	396.6	412.9	425.9	473.5	514.1	544.9	579.8	613.0
% Femmes	47.2	48.0	47.6	46.5	45.7	46.1	48.3	49.9	50.7	51.2	51.6
Pers. admin. et techn.	550.0	592.6	666.1	733.9	767.3	758.5	793	835.9	860.9	955.4	960.0
Femmes	324.8	347.7	399.8	427.3	456.7	453.9	469.2	489.5	502.4	556.0	561.4
% Femmes	59.0	58.7	60.0	58.2	59.5	59.8	59.2	58.6	58.4	58.2	58.5
Apprenants et stagiaires	33.1	36.3	40.1	41.5	47.3	45.9	46.4	43.0	46.1	46.6	46.1
Femmes	17.6	20.1	24.1	22.5	24.3	23.9	21.7	21.3	22.8	23.5	23.2
% Femmes	53.2	55.4	60.1	54.2	51.4	52.1	46.8	49.5	49.5	50.4	50.4
Tot. pers. EPT, sans cliniques univ.	1'890.3	1'953.9	1'970.1	2'094.2	2'213.4	2'248.7	2'377.7	2'481.4	2'570.0	2'728.5	2'815.4
Femmes	861.3	899.6	928.2	972.8	1'033.0	1'052.9	1'129.6	1'192.0	1'246.2	1'342.3	1'398.5
% Femmes	45.6	46.0	47.1	46.4	46.7	46.8	47.5	48.0	48.5	49.2	49.7
Nombre personnes^d	2'584	2'667	2'784	2'898	3'001	3'121	3'339	3'405	3'459	3'609	3'778
Femmes	1207	1242	1344	1'374	1'434	1'518	1'653	1'699	1'735	1'842	1'942
% Femmes	46.7	46.6	48.3	47.4	47.8	48.6	49.5	49.9	50.2	51.0	51.4

- Y compris les financements spéciaux de la Confédération, les subsides du Fonds national de la recherche et les mandats de tiers.
- CHUV et établissements affiliés (PMU, IST, HOP).
- Professeurs titulaires, Privat-docents, Professeurs invités, Professeurs remplaçants, Chargés de cours, Maîtres d'enseignement et de recherche, Maîtres assistants, Remplaçants du corps intermédiaire.
- Les nombres de personnes ne sont pas répartis dans les catégories de personnel, car une personne peut appartenir à plusieurs catégories. Les nombres de personnes se basent sur les effectifs du mois de décembre uniquement.

T 7.1.3: Enseignants rattachés aux cliniques universitaires^a

	2005	2006	2007	2008	2009	2010	2011	2012	2013	2014	2015
Professeurs ordinaires et associés	111.5	113.4	108.1	105.2	108.8	118.5	133.5	137.4	136.3	142.4	148.1
Femmes	7.0	7.8	7.8	7.8	10.8	11.4	14.9	18.9	21.2	23.1	24.6
% Femmes	6.3	6.9	7.2	7.4	9.9	9.6	11.2	13.8	15.6	16.2	16.6
Professeurs assistants	8.0	6.0	6.0	7.0	4.6	5.6	5.7	5.0	7.0	9.0	6.1
Femmes	3.0	1.0	2.0	3.0	3.0	3.0	2.2	2.0	2.4	3.0	1.0
% Femmes	37.7	16.7	33.3	42.9	65.5	53.6	38.6	40.0	34.3	33.5	16.4
Autres enseignants^b	179.3	201.1	212.6	210.9	218.7	220.3	200.8	187.0	182.5	182.4	184.7
Femmes	37.7	42.8	48.4	52.5	50.9	53.3	54.8	50.0	52.1	55.0	57.1
% Femmes	21.0	21.3	22.8	24.8	23.3	24.2	27.3	26.7	28.5	30.1	30.9
Total personnel en EPT	298.7	320.4	326.7	323.0	332.0	344.5	340.1	329.4	325.9	333.8	338.9
Femmes	47.7	51.6	58.2	63.0	64.7	67.8	71.9	70.8	75.8	81.0	82.7
% Femmes	16.0	16.1	17.8	19.5	19.5	19.7	21.1	21.5	23.3	24.3	24.4
Nombre personnes^c	378	411	434	438	469	496	494	486	498	505	519
Femmes	62.0	64.0	77.0	84	88	99	106	111	114	117	118
% Femmes	16.4	15.6	17.7	19.2	18.8	20.0	21.5	22.8	22.9	23.2	22.7

a. CHUV et établissements affiliés (PMU, IST, HOP).

b. Professeurs titulaires, Privat-docents, Professeurs invités, Professeurs remplaçants, Chargés de cours, Maîtres d'enseignement et de recherche, Maîtres assistants, Remplaçants du corps intermédiaire.

c. Les nombres de personnes ne sont pas répartis dans les catégories de personnel, car une personne peut appartenir à plusieurs catégories. Les nombres de personnes se basent sur les effectifs du mois de décembre uniquement.

T 7.1.4: Personnel toutes sources de financement confondus^a en équivalents plein temps (EPT) - avec les cliniques universitaires^b

	2005	2006	2007	2008	2009	2010	2011	2012	2013	2014	2015
Total personnel	2'189.0	2'274.3	2'296.8	2'417.3	2'547.0	2'593.2	2'717.7	2'810.8	2'895.8	3'062.3	3'154.3
Femmes	909.0	951.1	986.4	1'035.8	1'097.6	1'120.7	1'201.5	1'262.9	1'322	1'423.3	1'481.2
% Femmes	41.5	41.8	42.9	42.8	43.1	43.2	44.2	44.9	45.7	46.5	47.0
Nbre personnes^c	2'962	3'078	3'218	3'336	3'470	3'617	3'833	3'891	3'957	4'050	4'297
Femmes	1'269	1'306	1'421	1'458	1'522	1'617	1'759	1'810	1'849	1'936	2'060
% Femmes	42.8	42.4	44.2	43.7	43.9	44.7	45.9	46.5	46.7	47.8	47.9

a. Y compris le budget du CHUV, les financements spéciaux de la Confédération, les subsides du Fonds national de la recherche et les mandats de tiers.

b. CHUV et établissements affiliés (PMU, IST, HOP).

c. Les nombres de personnes se basent sur les effectifs du mois de décembre uniquement.

T 7.2.1: Effectif du personnel par faculté en EPT financement budget ordinaire UNIL exclusivement

Faculté	Catégorie de personnel		2005	2006	2007	2008	2009	2010	2011	2012	2013	2014	2015
FTSR	Professeurs ordinaires et associés	Tot	11.8	12.0	11.0	9.0	9.8	8.7	10.2	12.4	11.4	9.7	9.8
		F	2.0	2.0	2.0	2.0	1.0	0.8	1.8	2.0	2.0	2.0	2.0
	Professeurs assistants	Tot	0.8	0.8	0.8	3.0	2.0	1.1	1.0	1.5	2.0	2.0	2.0
		F	0.0	0.0	0.0	2.0	2.0	1.1	1.0	1.5	2.0	1.6	1.0
	Autres enseignants	Tot	3.9	3.9	4.8	5.1	4.9	5.9	6.9	6.2	4.8	5.1	5.2
		F	0.6	0.5	0.5	0.5	1.1	1.4	1.1	1.1	1.0	1.3	1.7
	Assistants	Tot	16.9	16.1	15.0	14.8	12.2	14.3	12.8	13.5	14.0	10.3	11.0
		F	8.8	7.1	6.9	6.9	4.7	7.1	5.8	6.8	7.3	6.5	6.4
	PAT	Tot	4.4	4.4	5.4	4.8	6.8	6.9	8.5	8.5	9	12.4	12.4
		F	2.3	2.3	2.6	2.7	3.6	3.9	4.7	4.6	6.3	7.7	7.7
	Apprenants et stagiaires	Tot	0.0	0.0	0.0	0.0	0.0	0.0	0.0	0.0	0.0	0.0	0.0
		F	0.0	0.0	0.0	0.0	0.0	0.0	0.0	0.0	0.0	0.0	0.0
	Total	Tot	37.8	37.2	37.0	36.7	35.6	37.0	39.3	42.1	41.2	39.6	40.4
		F	13.7	11.9	12.0	14.1	12.4	14.4	14.5	16.1	18.5	19.2	18.8
FDCA	Professeurs ordinaires et associés	Tot	25.6	25.0	24.2	28.2	28.2	28.2	29.3	32.5	33.1	39.5	40.6
		F	4.3	3.5	4.4	4.4	4.4	4.4	4.7	5.3	5.3	5.9	8.1
	Professeurs assistants	Tot	2.0	2.0	2.0	2.0	1.0	0.8	0.2	0.6	0.6	3.8	3.4
		F	0.0	0.0	0.0	0.0	0.0	0.0	0.2	0.6	0.6	1.2	1.4
	Autres enseignants	Tot	7.9	10.1	11.1	7.8	10.0	13.8	18.9	17.1	17.9	19.1	18.4
		F	3.3	3.4	3.1	3.2	4.3	5.4	7.1	7.5	8.1	8.9	8.4
	Assistants	Tot	58.1	59.2	57.4	62.9	58.2	63.2	70.7	74.7	77.3	92.2	97.4
		F	28.6	33.8	33.2	31.6	26.8	28.8	31.2	31.0	31.7	37.8	41.8
	PAT	Tot	12.2	13.2	14.4	15.9	14.8	15.6	17.6	19.0	18.8	29.5	33.4
		F	8.7	9.7	10.7	10.6	11.9	11.5	12.6	13.1	14.0	22.9	26.0
	Apprenants et stagiaires	Tot	2.0	3.0	1.0	3.0	3.0	2.0	2.0	1.6	1.4	1.6	2.1
		F	1.0	1.0	1.0	1.0	1.0	1.0	1.0	1.0	1.0	1.0	1.1
	Total	Tot	107.7	112.4	110.1	119.8	115.1	123.7	138.6	145.5	149.2	185.6	195.3
		F	45.8	51.4	52.4	50.7	48.3	51.0	59.6	58.4	60.8	77.6	86.8
Lettres	Professeurs ordinaires et associés	Tot	48.0	48.0	47.3	44.3	49.0	50.6	52	54.3	58.4	55.3	56.7
		F	9.5	9.8	8.8	8.8	12.5	12.9	14.1	17.4	22.1	23.4	24.4
	Professeurs assistants	Tot	4.5	6.8	7.8	8.3	7.8	6.7	5.0	3.7	2.0	2.0	2.4
		F	2.0	4.0	4.0	4.5	4.0	3.6	3.3	2.7	1.0	1.0	1.4
	Autres enseignants	Tot	59.6	59.5	60.0	62.3	70.3	75.2	84.3	86.0	86.7	85.9	95.9
		F	24.5	25.5	25.9	24.1	29.0	34.4	38.9	37.4	37.3	39.6	47.5
	Assistants	Tot	84.4	84.3	75.6	79.6	80.1	83.0	82.8	85.9	85.9	84.2	89.9
		F	41.8	40.8	37.1	41.0	43.2	45.0	45.8	52.2	54.7	52.3	51.8
	PAT	Tot	19.8	22.5	26.3	27.2	29.6	30.1	36.4	39.8	39.8	40.7	39.8
		F	14.4	17.1	18.6	18.2	19.3	19.4	23.2	24.3	24.5	24.0	23.7
	Apprenants et stagiaires	Tot	0.0	0.0	0.0	0.0	0.0	0.0	0.0	0.0	0.0	0.0	0.0
		F	0.0	0.0	0.0	0.0	0.0	0.0	0.0	0.0	0.0	0.0	0.0
	Total	Tot	216.2	221.1	217.0	221.7	236.8	245.6	260.5	269.8	272.9	268.2	284.8
		F	92.0	97.1	94.3	96.5	107.8	115.3	125.5	134.1	139.6	140.3	148.8
SSP	Professeurs ordinaires et associés	Tot	36.1	37.7	33.9	35.2	38.1	38.5	40.3	41.1	43.9	42.9	47.8
		F	9.4	9.9	10.2	12.5	13.5	14.8	16.2	14.6	14.4	13.6	14.8
	Professeurs assistants	Tot	3.5	3.7	3.7	5.7	5.7	4.1	4.4	6.4	7.0	6.9	5.8
		F	1.5	1.7	1.7	2.7	2.7	1.2	0.9	2.0	2.8	3.8	3.8
	Autres enseignants	Tot	35.9	37.1	40.2	47.2	48.4	50.9	52.0	50.7	52.2	50.4	52.2
		F	16.9	17.1	18.4	20.2	18.7	18.9	19.7	19.6	20.9	19.3	21.2
	Assistants	Tot	107.0	107.7	99.7	106.9	124.5	119.7	125.3	121.9	122.7	130.2	136.3
		F	55.1	61.7	56.3	59.0	64.1	62.8	69.8	69.6	68.5	75.3	84.9
	PAT	Tot	30.7	32.1	32.8	51.7	47.9	40.7	38.1	37.4	37.3	44.1	44.2
		F	27.0	26.6	27.6	39.3	37.6	35.1	32.4	32.7	32.2	36.5	36.3
	Apprenants et stagiaires	Tot	2.5	3.5	2.5	2.5	2.5	2.5	2.1	1.9	3.9	4.9	4.7
		F	1.0	2.0	2.5	2.5	2.5	2.5	1.7	1.9	2.9	3.5	3.1
	Total	Tot	215.7	221.8	212.8	249.3	267.1	256.5	262.2	259.4	267.0	279.3	290.9
		F	110.9	118.9	116.6	136.2	139.1	135.3	140.7	140.4	141.6	152.0	164.1

T 7.2.1: Effectif du personnel par faculté en EPT financement budget ordinaire UNIL exclusivement

Faculté	Catégorie de personnel		2005	2006	2007	2008	2009	2010	2011	2012	2013	2014	2015
HEC	Professeurs ordinaires et associés	Tot	39.5	42.3	42.2	37.8	41.8	39.6	41.7	43.5	44.6	44.2	49.1
		F	5.0	7.0	7.0	6.4	7.4	6.9	9.2	9.8	9.5	9.3	11.4
	Professeurs assistants	Tot	15.8	14.0	10.0	11.0	14.0	12.1	13.4	15.9	18.1	17.7	18.4
		F	6.0	7.0	5.0	4.0	7.0	6.5	7.6	7.6	8.4	8.6	7.6
	Autres enseignants	Tot	7.3	8.3	10.0	10.0	16.4	16.7	14.6	15.7	17.1	16.7	15.2
		F	2.6	2.1	1.2	2.7	2.2	3.3	3.3	3.6	4.1	4.2	4.9
	Assistants	Tot	102.3	95.5	85.9	85.6	94.1	91.0	85.4	90.3	95.9	94.0	103.0
		F	31.3	31.0	31.0	26.3	31.6	31.5	28.6	30.3	36.6	34.6	42.2
	PAT	Tot	16.4	19.7	20.7	24.1	26.7	28.6	32.6	36.8	36.6	40.6	42.7
		F	10.9	12.2	13.7	16.5	19.6	19.9	20.9	22.4	25.1	27.2	30.0
Apprenants et stagiaires	Tot	2.0	1.0	1.0	0.0	0.0	0.0	0.0	0.0	0.0	0.0	0.0	
	F	0.0	0.0	0.0	0.0	0.0	0.0	0.0	0.0	0.0	0.0	0.0	
Total	Tot	183.2	180.7	169.8	168.6	193.0	188.0	187.7	202.2	212.2	213.2	228.4	
	F	55.8	59.3	57.9	56.0	67.8	68.2	69.6	73.7	83.7	83.8	96.1	
FBM	Professeurs ordinaires et associés	Tot	43.4	43.4	43.3	44.3	43.7	45.5	51.6	52.8	54.9	56.5	60.2
		F	5.0	5.0	4.5	3.5	3.6	3.8	5.2	4.9	4.9	5.1	6.8
	Professeurs assistants	Tot	8.0	4.0	4.0	6.0	8.0	7.0	7.4	7.6	6.0	4.7	5.2
		F	0.0	0.0	0.0	1.0	2.0	2.0	2.0	2.4	3.0	1.7	0.0
	Autres enseignants	Tot	45.1	50.9	46.2	42.1	47.2	50.8	52.0	52.1	46.4	44.5	41.4
		F	13.2	12.0	13.6	10.9	11.0	12.5	14.0	12.8	12.3	12.5	11.7
	Assistants	Tot	198.1	196.3	174.2	193.9	194.8	201.2	186.8	203.5	194.5	190.5	215.4
		F	104.5	104.7	83.3	91.8	97.1	92.4	90.5	100.5	100.7	105.0	115.2
	PAT	Tot	144.3	156.9	162.6	176.1	180.6	185.6	185.1	191.2	201.3	206.8	206.9
		F	91.1	102.1	103.1	113.2	120.6	125.5	125.5	127.5	129.1	131.5	135.4
Apprenants et stagiaires	Tot	14.0	15.0	19.0	18.0	20.0	19.6	23.7	20.9	20.3	17.0	18.8	
	F	10.0	11.0	13.0	12.0	11.0	10.9	11.3	9.1	9.3	9.3	10.6	
Total	Tot	452.9	466.3	449.2	480.2	494.2	509.7	506.7	528.0	523.4	519.9	547.9	
	F	223.7	234.7	217.5	232.3	245.3	247.0	248.5	257.2	259.2	265.2	279.7	
FGSE	Professeurs ordinaires et associés	Tot	18.9	21.7	21.1	20.1	21.1	22.9	24.5	24.2	26	23.8	28.4
		F	0.0	0.5	1.0	1.0	1.0	0.7	0.0	0.4	1.0	1.0	1.4
	Professeurs assistants	Tot	0.0	0.0	0.0	1.0	1.0	1.4	2.0	1.9	1.6	1.3	2.5
		F	0.0	0.0	0.0	0.0	0.0	0.4	1.0	0.9	1.0	1.0	1.0
	Autres enseignants	Tot	7.0	8.5	7.3	7.1	6.4	10.3	10.7	10.6	12.7	15.5	18.1
		F	1.8	1.3	0.8	0.7	1.2	1.5	1.5	1.5	2.3	3.5	5.9
	Assistants	Tot	49.7	46.6	42.1	39.9	37.8	36.6	43.4	50.7	59.1	67.2	60.2
		F	15.2	16.8	13.9	10.9	12.8	13.9	19.6	19.7	25.5	27.6	27.3
	PAT	Tot	23.1	25.1	22.9	30.6	32.2	27.7	27.4	31.5	32.4	33.2	41.9
		F	10.4	12.2	10.7	14.0	13.8	13.9	15.5	17.9	18.9	18.7	23.0
Apprenants et stagiaires	Tot	2.0	2.0	2.0	3.0	5.0	4.7	3.2	2.5	4.2	4.4	4.2	
	F	0.0	0.0	1.0	2.0	2.0	3.1	3.0	2.1	2.2	1.9	2.7	
Total	Tot	100.7	103.8	95.4	101.7	103.5	103.5	111.2	121.3	136.0	145.5	155.3	
	F	27.4	30.7	27.3	28.5	30.8	33.5	40.5	42.6	50.9	53.6	61.3	
Direction et ses services	Professeurs ordinaires et associés	Tot	1.0	0.0	0.0	0.0	0.7	1.7	1.8	1.8	1.8	1.8	1.8
		F	0.0	0.0	0.0	0.0	0.5	0.7	0.8	0.8	0.8	0.8	0.9
	Professeurs assistants	Tot	0.0	0.0	0.0	0.0	0.0	0.0	0.0	0.0	0.0	0.0	0.0
		F	0.0	0.0	0.0	0.0	0.0	0.0	0.0	0.0	0.0	0.0	0.0
	Autres enseignants	Tot	3.1	0.0	0.3	0.0	0.0	0.0	0.1	0.1	0.1	0.0	0.2
		F	1.0	0.0	0.0	0.0	0.0	0.0	0.0	0.0	0.0	0.0	0.1
	Assistants	Tot	11.9	4.4	0.5	0.0	1.4	3.0	1.6	0.6	0.2	1.1	1.1
		F	7.8	2.9	0.5	0.0	1.4	2.1	1.2	0.5	0.2	1.0	1.0
	PAT	Tot	193.4	204.0	243.9	257.5	265.9	270.9	279.5	294.8	309.0	348.6	352.3
		F	82.8	89.1	124.3	122.4	131.3	131.4	134.7	141.3	145.4	162.4	166.0
Apprenants et stagiaires	Tot	10.0	8.6	9.6	11.0	10.8	9.6	8.4	8.0	6.1	8.1	7.8	
	F	5.0	3.6	3.6	2.0	3.8	2.3	1.5	2.7	2.2	3.0	3.3	
Total	Tot	219.3	217.0	254.3	268.5	278.7	285.1	291.3	305.4	317.2	359.7	363.2	
	F	96.6	95.6	128.4	124.4	137.0	136.4	138.2	145.3	148.5	167.3	171.2	

T 7.2.1: Effectif du personnel par faculté en EPT financement budget ordinaire UNIL exclusivement

Faculté	Catégorie de personnel		2005	2006	2007	2008	2009	2010	2011	2012	2013	2014	2015
Total UNIL sans les cliniques universitaires	Professeurs ordinaires et associés	Tot	224.3	229.9	223.0	218.9	232.3	235.7	251.4	262.5	274.0	273.8	294.3
		F	35.2	37.7	37.8	38.5	43.8	44.9	52.0	55.3	60.0	61.0	69.7
	Professeurs assistants	Tot	34.6	31.3	28.3	37.0	39.5	33.2	33.4	37.6	37.2	38.4	39.8
		F	9.5	12.7	10.7	14.2	17.7	14.8	16.0	17.8	18.8	18.9	16.2
	Autres enseignants	Tot	169.7	178.2	179.8	181.5	203.6	223.7	239.5	238.5	238.0	237.3	246.6
		F	63.9	61.7	63.4	62.3	67.4	77.4	85.7	83.5	86.1	89.3	101.5
	Assistants	Tot	628.2	610.0	550.3	583.6	603.0	612.0	608.7	641.2	649.7	669.6	714.3
		F	292.9	298.6	262.1	267.5	281.7	283.7	292.6	310.7	325.1	340.2	370.6
	PAT	Tot	444.2	477.8	529.0	587.8	604.4	606.1	625.2	659.1	684.3	756.0	773.5
		F	247.5	271.0	311.2	336.8	357.5	360.7	369.5	383.8	395.4	431.0	448.2
	Apprenants et stagiaires	Tot	32.5	33.1	35.1	37.5	41.3	38.4	39.5	34.9	35.9	35.9	37.5
		F	17.0	17.6	21.1	19.5	20.3	19.7	18.6	16.8	17.5	18.8	20.6
	Total	Tot	1'533.5	1'560.3	1'545.5	1'646.3	1'724.0	1'749.1	1'797.7	1'873.7	1'919.1	2'011.0	2'106.0
		F	665.9	699.3	706.2	738.7	788.4	801.2	834.4	867.8	902.8	959.1	1'026.9

T 7.2.2: Effectif du personnel par faculté en EPT tous financements confondus, y compris les enseignants des cliniques universitaires^a

Faculté	Catégorie de personnel		2005	2006	2007	2008	2009	2010	2011	2012	2013	2014	2015
FTSR	Professeurs ordinaires et associés	Tot	11.8	12.0	11.0	9.0	9.8	11.3	12.2	12.4	11.4	9.7	9.8
		F	2.0	2.0	2.0	2.0	1.0	1.7	1.8	2.0	2.0	2.0	2.0
	Professeurs assistants	Tot	0.8	0.8	0.8	3.0	2.0	1.1	1.0	1.5	2.0	2.7	2.0
		F	0.0	0.0	0.0	2.0	2.0	1.1	1.0	1.5	2.0	2.3	1.0
	Autres enseignants	Tot	4.6	4.2	5.6	6.0	4.9	6.3	7.9	6.9	5.6	5.5	5.2
		F	0.6	0.5	0.9	1.0	1.1	1.5	1.2	1.1	1.0	1.3	1.7
	Assistants	Tot	20.5	18.9	20.2	24.4	19.8	22.6	18.8	17.5	16.0	17.5	18.6
		F	10.4	9.5	9.5	11.5	9.2	11.8	10.4	9.1	8.2	11.3	10.8
	PAT	Tot	4.9	4.4	6.3	5.8	7.3	7.3	9.2	8.9	9.4	12.5	13.2
		F	2.8	2.3	3.5	2.8	3.6	4.3	5.4	4.9	6.4	7.7	8.4
Apprenants et stagiaires	Tot	0.0	0.0	0.0	0.0	0.0	0.0	0.0	0.0	0.0	0.0	0.0	
	F	0.0	0.0	0.0	0.0	0.0	0.0	0.0	0.0	0.0	0.0	0.0	
Total	Tot	42.5	40.2	43.8	48.2	43.8	48.5	49.0	47.1	44.4	48.0	48.7	
	F	15.8	14.3	15.9	19.3	16.9	20.3	19.8	18.6	19.6	24.7	23.9	
FDCA	Professeurs ordinaires et associés	Tot	25.6	25.0	24.2	28.4	28.4	28.5	29.7	32.6	33.1	39.5	40.6
		F	4.3	3.5	4.4	4.4	4.4	4.4	4.7	5.3	5.3	5.9	8.1
	Professeurs assistants	Tot	2.0	2.0	2.0	2.0	1.0	1.6	1.0	1.4	1.4	4.8	3.5
		F	0.0	0.0	0.0	0.0	0.0	0.8	1.0	1.4	1.4	2.2	1.5
	Autres enseignants	Tot	9.3	11.7	12.1	8.7	11.3	15.2	20.5	18.8	19.4	21.2	19.3
		F	3.7	3.7	3.3	3.4	4.5	5.4	7.1	7.5	8.1	8.9	8.4
	Assistants	Tot	80.9	77.8	72.9	77.9	71.1	74.3	82.2	87.5	88.1	110.2	120.1
		F	41.3	43.1	42.2	40.8	33.7	35.1	36.8	37.0	36.6	43.8	49.5
	PAT	Tot	17.2	18.5	22.6	26.6	26.3	26.8	28.4	30.0	31.7	51.9	50.8
		F	8.9	10.3	12.6	12.8	14.6	15.5	17.2	17.7	19.3	35.4	33.2
Apprenants et stagiaires	Tot	2.0	3.0	1.0	3.0	3.0	2.0	2.0	1.6	1.4	1.6	2.1	
	F	1.0	1.0	1.0	1.0	1.0	1.0	1.0	1.0	1.0	1.0	1.1	
Total	Tot	137.0	138.0	134.8	146.6	141.1	148.4	163.7	171.9	175.2	229.2	236.4	
	F	59.1	61.6	63.4	62.3	58.1	62.1	67.9	70.0	71.8	97.2	101.8	
Lettres	Professeurs ordinaires et associés	Tot	48.4	49.4	48.7	45.6	50.3	51.9	53.3	55.4	58.5	55.3	56.7
		F	9.7	10.0	10.0	10.0	13.7	14.1	15.5	18.5	22.2	23.4	24.4
	Professeurs assistants	Tot	7.7	9.8	10.3	10.3	7.8	7.1	6	4.7	4.0	4.0	4.2
		F	4.2	6.0	5.5	5.5	4.0	3.6	3.3	2.7	2.0	2.0	2.4
	Autres enseignants	Tot	64.9	60.4	60.9	63.5	72.4	78.0	86.8	89.0	90.6	90.3	100.1
		F	26.5	26.0	25.8	24.5	30.2	35.8	40.1	38.5	38.1	39.8	47.8
	Assistants	Tot	120.0	113.3	103.3	109.8	109.2	116.5	123.9	124.2	133.9	139.2	152.4
		F	56.6	57.3	50.3	57.5	57.1	57.7	64.2	73.8	83.7	85.8	88.9
	PAT	Tot	21.2	25.8	32.4	35.2	37.0	35.9	41.7	43.2	42.1	45.0	42.2
		F	15.3	18.7	22.4	21.6	22.4	22.8	26.4	26.3	25.5	26.6	25.0
Apprenants et stagiaires	Tot	0.0	0.0	0.0	0.0	0.0	0.0	0.0	0.0	0.0	0.0	0.0	
	F	0.0	0.0	0.0	0.0	0.0	0.0	0.0	0.0	0.0	0.0	0.0	
Total	Tot	262.1	258.7	255.7	264.3	276.7	289.4	311.7	316.5	329.1	333.9	355.5	
	F	112.2	117.9	113.9	119.1	127.4	134.0	149.5	159.8	171.6	177.6	188.4	
SSP	Professeurs ordinaires et associés	Tot	38.5	38.7	36.0	36.3	38.1	38.5	40.3	41.1	43.9	43.7	50.2
		F	9.4	9.9	10.2	12.5	13.5	14.8	16.2	14.6	14.4	14.0	15.8
	Professeurs assistants	Tot	4.5	4.5	4.5	6.2	7.2	5.4	4.7	6.4	7.0	7.2	6.6
		F	2.5	1.7	1.7	3.2	3.2	1.7	1.2	2.0	2.8	4.1	4.6
	Autres enseignants	Tot	37.4	38.7	40.9	47.8	48.6	51.7	54.5	53.4	55.6	53.9	54.6
		F	17.3	17.9	18.9	20.4	18.7	19.4	20.9	20.8	22.3	20.7	21.4
	Assistants	Tot	135.2	143.7	128.6	136.0	158.5	153.7	171.6	170.5	176.1	186.8	200.7
		F	69.3	78.5	71.0	69.9	81.1	79.8	97.7	101.4	104.2	110.2	119.4
	PAT	Tot	34.4	36.1	42.7	60.9	57.9	47.2	42.8	43.9	48.5	56.4	54.9
		F	30.2	30.3	35.0	45.5	44.0	38.9	35.8	37.6	39.6	43.9	42.7
Apprenants et stagiaires	Tot	2.5	4.0	2.5	2.5	2.5	2.8	2.1	1.9	4.0	5.6	5.0	
	F	1.0	2.5	2.5	2.5	2.5	2.5	1.7	1.9	3.0	4.2	3.4	
Total	Tot	252.6	265.6	255.1	289.6	312.8	299.5	316.0	317.1	335.2	353.6	372.0	
	F	129.7	140.8	139.2	153.9	162.9	157.1	173.4	178.3	186.4	197.0	207.2	

T 7.2.2: Effectif du personnel par faculté en EPT tous financements confondus, y compris les enseignants des cliniques universitaires^a

Faculté	Catégorie de personnel		2005	2006	2007	2008	2009	2010	2011	2012	2013	2014	2015	
HEC	Professeurs ordinaires et associés	Tot	39.5	42.3	42.2	37.8	41.8	39.6	41.7	43.5	45.1	44.6	49.6	
		F	5.0	7.0	7.0	6.4	7.4	6.9	9.2	9.8	9.5	9.3	11.4	
	Professeurs assistants	Tot	17.8	17.0	15.0	14.0	16.0	14.1	16.8	20.0	22.2	22.5	22.9	
		F	6.0	7.0	5.0	4.0	8.0	7.5	8.9	8.7	9.4	9.6	8.6	
	Autres enseignants	Tot	12.1	12.9	12.8	11.5	16.5	17.3	15.4	16.2	17.6	17.2	15.6	
		F	5.1	4.5	3.6	3.8	2.2	3.6	3.4	3.7	4.2	4.3	5.1	
	Assistants	Tot	121.5	115.4	107.1	107.8	116.0	113.3	116.6	125.7	140.4	145.3	152.5	
		F	37.3	35.9	36.8	30.3	33.9	36.9	41.6	48.1	56.4	59.3	65.1	
	PAT	Tot	28.2	29.4	29.9	31.0	34.8	37.0	40.6	46.0	47.6	52.5	57.1	
		F	20.3	19.5	19.9	22.5	24.8	25.9	26.6	28.9	33.0	34.6	39.7	
	Apprenants et stagiaires	Tot	2.0	1.0	1.0	0.0	0.0	0.0	0.0	0.0	0.0	0.5	0.5	0.0
		F	0.0	0.0	0.0	0.0	0.0	0.0	0.0	0.0	0.0	0.5	0.5	0.0
	Total	Tot	221.1	218.0	208.0	202.1	225.1	221.2	231.1	251.4	273.4	282.6	297.6	
		F	73.7	73.9	72.3	67.1	76.3	80.8	89.7	99.3	113.0	117.5	129.8	
FBM sans les cliniques universitaires	Professeurs ordinaires et associés	Tot	45.7	46.8	44.8	45.6	43.8	45.7	51.6	52.8	54.9	56.5	60.2	
		F	5.3	5.3	4.7	3.7	3.8	3.9	5.2	4.9	4.9	5.1	6.8	
	Professeurs assistants	Tot	16.6	14.4	15.4	15.4	14.0	13.1	13.9	14.3	15.6	16.9	18.4	
		F	1.8	2.8	3.8	5.8	5.0	4.8	4.0	4.2	4.9	5.4	5.0	
	Autres enseignants	Tot	48.5	52.5	48.4	43.1	49.0	53.7	56.8	58.6	52.5	51.6	47.7	
		F	15.7	13.5	14.8	11.3	12.8	14.6	16.8	15.3	14.7	14.5	14.2	
	Assistants	Tot	275.3	296.4	291.1	318.5	328.9	344.6	373.1	404.7	411.7	409.7	423.1	
		F	150.3	153.0	144.0	161.7	163.1	168.9	183.7	204.8	209.4	215.7	225.2	
	PAT	Tot	193.1	210.4	223.3	241.9	258.9	266.6	289.9	306.4	314.2	325.4	323.2	
		F	128.3	142.4	147.5	159.2	177.8	178.9	188.2	196.9	199.2	208.3	209.0	
	Apprenants et stagiaires	Tot	14.0	16.7	23.0	22.0	26.0	25.7	29.3	28.1	29.8	25.6	24.8	
		F	10.0	12.0	15.0	15.0	15.0	14.6	13.8	12.9	13.9	12.8	12.8	
	Total	Tot	593.0	637.0	645.8	686.5	720.6	749.3	814.6	864.9	878.7	885.7	897.4	
		F	311.4	328.9	329.7	356.5	377.4	385.6	411.8	438.9	447.0	461.8	473.1	
Médecine clinique	Professeurs ordinaires et associés	Tot	111.5	113.4	108.1	105.2	108.8	118.5	133.5	137.4	136.3	142.4	148.1	
		F	7.0	7.8	7.8	7.8	10.8	11.4	14.9	18.9	21.2	23.1	24.6	
	Professeurs assistants	Tot	8.0	6.0	6.0	7.0	4.6	5.6	5.7	5.0	7.0	9.0	6.1	
		F	3.0	1.0	2.0	3.0	3.0	3.0	2.2	2.0	2.4	3.0	1.0	
	Autres enseignants	Tot	179.3	201.1	212.6	210.9	218.7	220.3	200.8	187.0	182.5	182.4	184.7	
		F	37.7	42.8	48.4	52.2	50.9	53.3	54.8	50.0	52.1	55.0	57.1	
	Assistants	Tot	0.0	0.0	0.0	0.0	0.0	0.0	0.0	0.0	0.0	0.0	0.0	
		F	0.0	0.0	0.0	0.0	0.0	0.0	0.0	0.0	0.0	0.0	0.0	
	PAT	Tot	0.0	0.0	0.0	0.0	1.7	0.0	0.0	0.0	0.0	0.0	0.0	
		F	0.0	0.0	0.0	0.0	0.0	0.0	0.0	0.0	0.0	0.0	0.0	
	Apprenants et stagiaires	Tot	0.0	0.0	0.0	0.0	0.0	0.0	0.0	0.0	0.0	0.0	0.0	
		F	0.0	0.0	0.0	0.0	0.0	0.0	0.0	0.0	0.0	0.0	0.0	
	Total	Tot	298.7	320.4	326.7	323.0	333.7	344.5	340.1	329.4	325.9	333.8	338.9	
		F	47.7	51.6	58.2	63.0	64.7	67.8	71.9	70.8	75.8	81.0	82.7	
FGSE	Professeurs ordinaires et associés	Tot	19.1	21.7	21.1	22.1	23.1	23.9	24.5	24.2	26.0	23.8	28.4	
		F	0.2	0.5	1.0	1.0	1.0	0.7	0.0	0.4	1.0	1.0	1.4	
	Professeurs assistants	Tot	0.0	1.0	1.0	2.0	3.0	3.0	3.4	4.2	4.2	4.1	4.6	
		F	0.0	1.0	1.0	1.0	1.0	1.0	1.4	1.9	2.0	2.0	1.6	
	Autres enseignants	Tot	9.1	9.3	7.3	7.1	6.4	12.2	13.7	13.2	15.7	17.6	20.0	
		F	2.5	1.3	0.8	0.7	1.2	1.5	1.5	1.5	3.1	4.5	6.8	
	Assistants	Tot	71.7	78.9	69.7	78.8	97.5	95.3	92.1	98.6	108	122.1	118.0	
		F	22.5	27.5	22.6	24.9	33.5	33.6	37.2	38.9	46.1	52.7	53.2	
	PAT	Tot	23.8	26.9	28.8	45.3	51.8	44.9	40.1	42.6	37.7	40.3	48.0	
		F	10.8	13.4	13.9	21.0	21.9	21.3	21.6	22.7	20.5	22.2	25.4	
	Apprenants et stagiaires	Tot	2.0	2.0	2.0	3.0	5.0	5.2	4.6	3.4	4.2	5.2	6.4	
		F	0.0	0.0	1.0	2.0	2.0	3.2	3.7	2.9	2.2	1.9	2.7	
	Total	Tot	125.6	139.7	129.8	158.3	186.8	184.5	178.5	186.2	195.8	213.1	225.3	
		F	35.9	43.6	40.2	50.6	60.6	61.3	65.4	68.3	74.9	84.3	91.0	

T 7.2.2: Effectif du personnel par faculté en EPT tous financements confondus, y compris les enseignants des cliniques universitaires^a

Faculté	Catégorie de personnel		2005	2006	2007	2008	2009	2010	2011	2012	2013	2014	2015
Direction et ses services	Professeurs ordinaires et associés	Tot	1.0	0.5	0.5	0.5	0.7	1.7	1.8	1.8	1.8	1.8	1.8
		F	0.0	0.0	0.0	0.0	0.5	0.7	0.8	0.8	0.8	0.8	0.8
	Professeurs assistants	Tot	0.0	0.0	0.0	0.0	0.0	0.0	0.0	0.0	0.0	0.0	0.0
		F	0.0	0.0	0.0	0.0	0.0	0.0	0.0	0.0	0.0	0.0	0.0
	Autres enseignants	Tot	3.1	0.0	0.3	0.0	0.0	0.0	0.1	0.1	0.1	0.1	0.0
		F	1.0	0.0	0.0	0.0	0.0	0.0	0.0	0.0	0.0	0.0	0.0
	Assistants	Tot	14.5	5.4	5.4	0.0	1.8	3.4	2.5	1.6	0.5	1.1	2.0
		F	8.8	3.1	3.9	0.0	1.4	2.1	1.8	1.0	0.2	1.0	1.0
	PAT	Tot	227.3	241.1	280.3	287.1	293.3	292.7	300.3	314.7	329.7	371.4	370.7
		F	108.3	110.9	145.2	142.0	147.6	146.3	148.0	154.3	158.8	177.3	178.1
	Apprenants et stagiaires	Tot	10.6	9.6	10.6	11.0	10.8	10.1	8.4	8.0	6.1	8.1	7.8
		F	5.6	4.6	4.6	2.0	3.8	2.6	1.5	2.7	2.2	3.0	3.3
	Total	Tot	256.4	256.6	297.1	298.6	306.6	307.9	313.0	326.2	338.2	382.4	382.5
		F	123.7	118.6	153.7	144.0	153.3	151.6	152.1	158.8	161.9	182.3	183.3
Total UNIL avec les cliniques universitaires	Professeurs ordinaires et associés	Tot	341.1	349.8	336.6	330.5	344.8	359.6	388.6	401.2	411.0	417.4	445.4
		F	42.9	46.0	47.1	47.8	56.1	58.6	68.3	75.2	81.3	84.5	95.3
	Professeurs assistants	Tot	57.4	55.5	55.0	59.9	55.6	51.0	52.5	57.5	63.4	71.1	68.3
		F	17.5	19.5	19.0	24.5	26.2	23.5	23.0	24.4	26.9	30.6	25.7
	Autres enseignants	Tot	368.3	390.8	400.9	398.6	427.8	454.7	456.5	443.2	439.6	439.8	447.2
		F	110.1	110.2	116.5	117.3	121.6	135.1	145.8	138.4	143.6	149.0	162.6
	Assistants	Tot	839.6	849.8	798.3	853.2	902.8	923.7	980.8	1'030.3	1'074.7	1'132.0	1'187.3
		F	396.5	407.9	380.3	396.6	413.0	425.9	473.4	514.1	544.8	579.8	613.0
	PAT	Tot	550.1	592.6	666.3	733.8	769.0	758.4	793.0	835.7	860.9	955.4	960.0
		F	324.9	347.8	400.0	427.4	456.7	453.9	469.2	489.3	502.3	556.0	561.4
	Apprenants et stagiaires	Tot	33.1	36.3	40.1	41.5	47.3	45.8	46.4	43.0	46.0	46.6	46.1
		F	17.6	20.1	24.1	22.5	24.3	23.9	21.7	21.4	22.8	23.5	23.2
	Total	Tot	2'189.0	2'274.2	2'296.8	2'417.2	2'547.2	2'593.2	2'717.7	2'810.7	2'895.9	3'062.3	3'154.3
		F	909.2	951.2	986.5	1'035.8	1'097.6	1'120.6	1'201.5	1'262.8	1'322.0	1'423.3	1'481.2

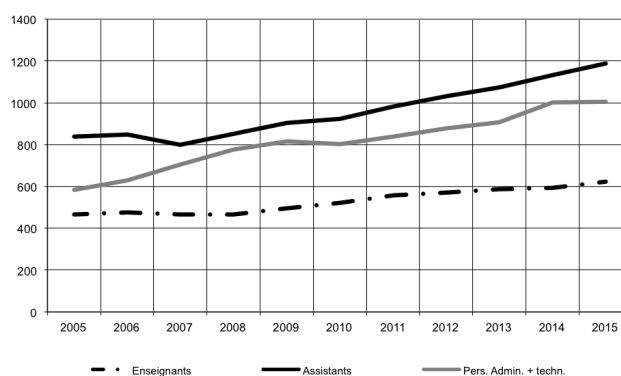
a. CHUV et établissements affiliés (PMU, IST, HOP).

T 7.2.3: Effectif des enseignants en EPT tous financements confondus, y compris les enseignants des cliniques universitaires^a

Faculté	Catégorie de personnel		2005	2006	2007	2008	2009	2010	2011	2012	2013	2014	2015
Total des enseignants UNIL avec la médecine clinique	Professeurs ordinaires et associés	Tot	341.0	349.7	336.6	330.4	344.6	359.5	388.6	401.1	401.9	417.4	445.4
		F	42.9	46.0	47.0	47.7	56.0	58.5	68.2	75.2	81.3	84.5	95.3
	Professeurs assistants	Tot	57.3	55.5	55.0	59.9	55.6	51.0	52.5	57.5	63.4	71.1	68.3
		F	17.5	19.5	19.0	24.5	26.2	23.5	23.0	24.4	26.9	30.6	25.7
	Autres enseignants	Tot	368.3	390.7	400.8	398.5	427.8	454.7	456.5	443.1	439.8	439.8	447.2
		F	110.1	110.0	116.4	117.2	121.6	135.0	145.8	138.3	143.7	149.0	162.6
	Total	Tot	766.6	795.9	792.4	788.8	828.0	865.2	897.5	901.7	914.0	928.3	960.9
		F	170.4	175.6	182.4	189.4	203.8	217.0	237.1	238.0	252.0	264.1	283.6

a. CHUV et établissements affiliés (PMU, IST, HOP).

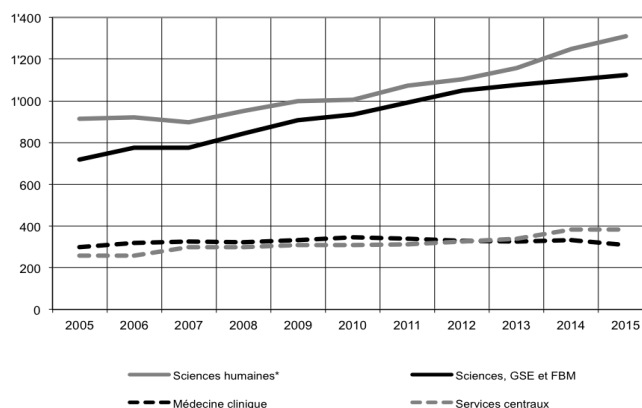
G 7.1: Personnel en EPT tous financements confondus, sans les enseignants des cliniques universitaires^a (tableau 7.1.2)^b



a. CHUV et établissements affiliés (PMU, IST, HOP)

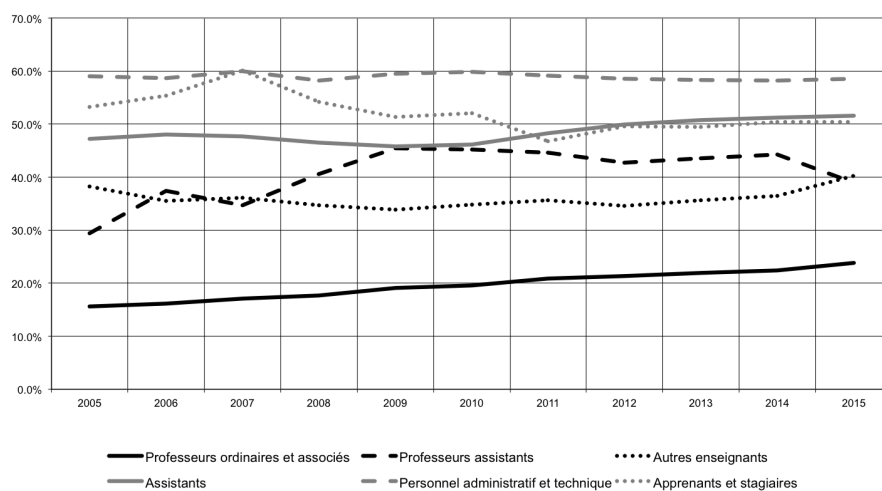
b. Depuis 2010, le calcul des EPT tient compte de toutes les informations disponibles pour l'année civile, conformément aux indications de l'OFS.

G 7.2: Personnel en EPT par domaine^a tous financements confondus (tableau 7.2.2)^b



a. Les sciences criminelles sont comptabilisées dans le domaine des sciences humaines.

b. Depuis 2010, le calcul des EPT tient compte de toutes les informations disponibles pour l'année civile, conformément aux indications de l'OFS.

G 7.3: Proportion de femmes par catégorie de personnel^a

- a. Depuis 2010, le calcul des EPT tient compte de toutes les informations disponibles pour l'année civile, conformément aux indications de l'OFS.

8. Données budgétaires

T 8.1: Dépenses du budget ordinaire UNIL (en million de francs)^a

Nature de dépenses		2005	2006	2007	2008	2009	2010	2011	2012	2013	2014	2015
Traitements et charges sociales du personnel ^b	Mfrs courants	167.1	178.0	180.0	187.0	200.8	207.6	218.0	228.0	237.2	251.0	265.5
	Mfrs const. 2015	170.3	179.6	180.2	182.8	197.3	202.5	212.3	223.5	233.0	246.6	265.5
Achats de biens, prestations de services, marchandises et amortissements ^c	Mfrs courants	66.5	56.4	54.3	57.1	61.1	65.4	67.2	58.7	62.8	75.8	72.0
	Mfrs const. 2015	67.8	56.9	54.3	55.8	60.0	63.8	65.4	57.5	61.7	74.5	72.0
Aides, subsides et subventions ^d	Mfrs courants	7.6	8.5	8.5	9.7	12.6	13.4	12.8	15.4	14.6	16.0	15.5
	Mfrs const. 2015	7.8	8.6	8.5	9.5	12.4	13.1	12.5	15.1	14.4	15.7	15.5
Attributions à des fonds et provisions	Mfrs courants	4.1	6.6	4.8	3.1	3.3	3.3	3.1	6.8	4.0	4.9	5.2
	Mfrs const. 2015	4.1	6.7	4.8	3.0	3.2	3.2	3.0	6.7	4.0	4.8	5.2
Attributions au (dissolution du) Fonds de réserve et d'innovation (FRI) ^e	Mfrs courants		(8.3)	(6.3)	8.1	1.1	(0.7)	(3.9)	(0.2)	7.0		
	Mfrs const. 2015		(8.4)	(6.3)	7.9	1.0	(0.7)	(3.8)	(0.2)	6.9	e.	e.
Total sans les cliniques univ.	Mfrs courants	245.3	249.5	247.6	265.0	278.9	289.0	297.2	308.6	325.6	347.7	358.2
	Mfrs const. 2015	250.0	251.8	247.9	259.0	274.0	282.0	289.4	302.6	319.9	341.6	358.2
Subvention au CHUV	Mfrs courants	30.3	30.3	101.0	103.3	107.7	109.9	110.4	113.2	113.3	116.6	118.4
	Mfrs const. 2015	30.9	30.6	101.1	101.0	105.8	107.3	107.5	111.0	111.3	114.5	118.4
Total budget ordinaire UNIL	Mfrs courants	275.6	279.8	348.6	368.2	386.7	398.9	407.6	421.8	438.9	464.2	476.7
	Mfrs const. 2015	280.9	282.4	348.9	360.0	379.8	389.2	396.9	413.6	431.1	456.0	476.7
<i>Total Fonds de réserve et d'innovation (FRI)</i>	<i>Mfrs courants</i>	<i>43.5</i>	<i>35.2</i>	<i>28.8</i>	<i>36.9</i>	<i>38.0</i>	<i>37.3</i>	<i>33.3</i>	<i>33.1</i>	<i>40.1</i>	<i>38.8</i>	<i>37.0</i>
	<i>Mfrs const. 2015</i>	<i>44.3</i>	<i>35.5</i>	<i>28.8</i>	<i>36.1</i>	<i>37.3</i>	<i>36.4</i>	<i>32.4</i>	<i>32.5</i>	<i>39.4</i>	<i>38.1</i>	<i>37.0</i>

- Uniquement les dépenses émergeant au budget ordinaire UNIL alimenté par la contribution de l'Etat de Vaud, les subventions fédérales selon la LAU, les contributions de l'Accord intercantonal sur le financement des universités et les recettes d'exploitation de l'UNIL.
- Enseignants, assistants et PAT.
- Appareils scientifiques, matériel informatique et audiovisuel, logiciels, mobilier, machines, fournitures, livres, impressions, congrès, déplacements, entretien des bâtiments, électricité, énergie, eau, communications, nettoyage, surveillance, amortissements, pertes, gains et arrondis.
- Bourses, prêts, subsides, culture, loisirs, sports, dons et aides ponctuelles.
- En 2014, l'UNIL a adopté un nouveau modèle comptable qui implique notamment que l'attribution au FRI n'est plus comptabilisée comme une dépense.

Source: Comptes de l'Etat de Vaud, Indice des prix à la consommation OFS.

T 8.2: Dépenses de fonctionnement par étudiant (en millier de francs)^a

		2005	2006	2007	2008	2009	2010	2011	2012	2013	2014	2015
Effectif étudiants		10'467	10'700	11'062	11'500	11'618	12'091	12'242	12'955	13'643	14'165	14'189
Sans les étudiants en médecine clinique ^b		9'660	9'881	10'239	10'633	10'701	11'178	11'159	12'097	12'693	12'388	12'314
Dépenses de fonctionnement	Kfrs courants	275'597	279'831	348'597	368'246	386'660	398'943	407'622	421'823	438'903	459'301	471'484
	Kfrs const. 2015	280'935	282'372	348'946	359'967	379'823	389'213	396'906	413'552	431'142	451'180	471'484
Sans la subvention au CHUV ^c	Kfrs courants	245'260	249'520	247'637	264'960	278'934	289'007	297'230	308'648	325'645	342'742	353'065
	Kfrs const. 2015	250'010	251'786	247'885	259'003	274'002	281'958	289'416	302'596	319'887	336'682	353'065
Dépenses par étudiant (sans clinique)	Kfrs courants	24.9	24.6	23.9	24.8	26.1	25.9	26.6	25.5	25.7	27.7	28.7
	Kfrs const. 2015	25.4	24.8	23.9	24.2	25.6	25.3	25.9	25.0	25.2	27.2	28.7

- Uniquement les dépenses émergeant au budget ordinaire UNIL alimenté par la contribution de l'Etat de Vaud, les subventions fédérales selon la LAU, les contributions de l'Accord intercantonal sur le financement des universités et les recettes d'exploitation de l'UNIL.
- Les «étudiants en médecine clinique» correspondent aux étudiants inscrits dans les années supérieures à la 2ème année de médecine. Ils ne sont pas pris en compte dans ce tableau sous «dépenses par étudiant».
- La subvention UNIL pour l'enseignement et la recherche des cliniques universitaires (CHUV et établissements affiliés) a passé de Fr. 30'310'800.- en 2006 à Fr. 100'960'000.- en 2007; le calcul sans la médecine clinique donne une série plus homogène.

Source: Comptes de l'Etat de Vaud, Indice des prix à la consommation OFS.

T 8.3: Données de l'Accord intercantonal sur le financement des universités^a (AIU)

	2005	2006	2007	2008	2009	2010	2011	2012	2013	2014	2015
Effectif étudiants extracantonaux ^b	2'774	2'835	2'915	3'071	3'170	3'184	3'251	3'249	3'411	3'602	3'567
Recettes étudiants extracantonaux	39'389'772	42'980'741	44'944'473	47'782'078	50'786'880	52'080'630	53'568'980	53'134'545	54'360'642	60'143'226	60'193'853

- a. Données pour le Canton de Vaud, depuis l'entrée en vigueur de l'accord, en francs courants.
b. Moyenne des effectifs des semestres d'hiver et d'été, après déduction des étudiants dont la durée des études excède 16 semestres (médecine) ou 12 semestres (autres domaines).

T 8.4.1: Couverture des dépenses par source de financement (en francs courants) - BUDGET ORDINAIRE UNIL^a

Source de financement	2010		2011		2012		2013		2014		2015	
	Frs	%	Frs	%	Frs	%	Frs	%	Frs	%	Frs	%
Etat de Vaud	255'223'090	64.5	262'495'867	64.9	262'394'291	63.2	269'063'915	62.89	291'063'176	63.37	301'093'512	63.86
Subv. base LAU, décompte année	63'250'000	16.0	65'134'498	16.1	66'837'618	16.1	72'521'046	16.95	76'763'202	16.71	79'132'239	16.78
Subv. base LAU, solde comptabilisé	0	0.0	0	0.0	0	0.0	0	0.0	0	0.0	0	0.0
Total LAU	63'250'000	16.0	65'134'498	16.1	66'837'618	16.1	72'521'046	16.95	76'763'202	16.71	79'132'239	16.78
Accord intercantonal	51'218'947	12.9	52'819'516	13.1	52'356'772	12.6	54'360'642	12.71	60'143'226	13.09	60'193'853	12.77
Taxes de cours	8'912'269	2.3	8'484'200	2.1	9'274'664	2.2	9'802'951	2.29	10'327'982	2.25	11'159'285	2.37
Autres recettes	17'040'595	4.3	15'583'989	3.9	24'142'742	5.8	22'081'819	5.16	21'003'690	4.57	19'904'783	4.22
Tot. statistique b. o. UNIL	395'644'901	100.0	404'518'069	100.0	415'006'086	100.0	427'830'373	100.0	459'301'276	100.0	471'483'672	100.0
Dont subvention au CHUV	109'936'106		110'391'928		113'174'512		113'258'321		116'559'067		118'418'978	
Dont subvention à l'EPGL	5'106'220		5'119'426		5'093'014		5'071'005		5'075'407		5'075'407	
Montants neutralisés:^b									4'927'498		5'183'991	
Gr 38 ^c	3'297'600		3'104'280		6'816'706		11'072'828					
Tot. compte UNIL, enveloppe	398'942'501		407'622'349		421'822'792		438'903'202		464'228'774		476'667'664	

- a. Comptes de l'UNIL après neutralisation du groupe 38 (attribution à des fonds) et des moins-values/pertes financières.
b. Dès 2014, le plan de compte MCH2 est appliqué aussi pour les statistiques des charges. Il n'y a donc plus de groupe 37 et 38. Les montants neutralisés correspondent à des attributions à des fonds, provisions, capital, augmentation des fonds de tiers et charges internes.
c. Groupe 38=Attributions à des fonds.

T 8.4.2: Couverture des dépenses par source de financement (en francs courants) - FONDS INSTITUTIONNELS^a, SANS LES INSTITUTIONS ASSOCIEES

Source de financement	2010		2011		2012		2013		2014		2015	
	Frs	%	Frs	%	Frs	%	Frs	%	Frs	%	Frs	%
Confédération	9'025'488	12.3	10'066'942	12.1	8'747'151	9.1	6'299'135	6.61	5'960'559	5.82	5'972'851	5.75
Etat de Vaud autres	3'109'397	4.2	4'462'595	5.4	4'348'786	4.5	4'529'526	4.76	3'157'580	3.08	3'927'571	3.78
FNS	25'981'360	35.3	32'461'615	38.9	35'934'144	37.2	37'624'345	39.50	42'668'347	41.64	40'435'609	38.94
CTI	190'547	0.3	17'345	0.0	442'934	0.5	739'487	0.78	638'322	0.62	495'458	0.48
Recherche EU	7'196'493	9.8	7'040'151	8.4	6'242'234	6.5	6'828'499	7.17	8'081'172	7.89	9'535'888	9.18
Autres Tiers	25'384'060	34.5	26'269'484	31.5	37'222'248	38.5	35'198'081	36.95	38'386'382	37.46	40'233'528	38.75
Etudiants, form. continue, congrès	2'647'458	3.6	3'038'485	3.6	3'675'049	3.8	4'027'045	4.23	3'579'358	3.49	3'226'926	3.11
Total	73'534'804	100.0	83'356'617	100.0	96'612'546	100.0	95'246'118	100.0	102'471'720	100.0	103'827'830	100.0
Montants neutralisés:^b									29'053'961		18'010'249	
Gr 37 ^c	0		0		0		0					
Gr 38 ^d	-1'526'448		7'225'978		4'476'694		2'142'587					
Moins-values/pertes	7'690		3'869'837		593		1'584					
Tot. comptes UNIL, Fonds	72'016'046		94'452'432		101'089'833		97'390'289		131'525'680		121'838'079	

- a. Tous les fonds hors budget ordinaire UNIL, gérés par le Service financier UNIL.
b. Dès 2014, le plan de compte MCH2 est appliqué aussi pour les statistiques des charges. Il n'y a donc plus de groupe 37 et 38. Les montants neutralisés correspondent à des attributions à des fonds, provisions, capital, augmentation des fonds de tiers et charges internes.
c. Groupe 37=Remboursement à bailleurs de fonds.
d. Groupe 38=Attributions à des fonds.

T 8.4.3: Couverture des dépenses par source de financement (en francs courants) - TOTAL BUDGET ORDINAIRE UNIL ET FONDS INSTITUTIONNELS^a

Source de financement	2010		2011		2012		2013		2014		2015	
	Frs	%	Frs	%	Frs	%	Frs	%	Frs	%	Frs	%
Subvention Etat de Vaud	255'223'090	54.4	262'495'867	53.8	262'394'291	51.3	269'063'915	51.44	291'063'176	51.81	301'093'512	52.33
Mandats Etat de Vaud	3'109'397	0.7	4'462'595	0.9	4'348'786	0.9	4'529'526	0.87	3'157'580	0.56	3'927'571	0.68
Confédération	72'275'488	15.4	75'201'440	15.4	75'584'769	14.8	78'820'181	15.07	82'723'761	14.73	85'105'090	14.79
Autres cantons	51'218'947	10.9	52'819'516	10.8	52'356'772	10.2	54'360'642	10.39	60'728'158	10.81	60'193'853	10.46
FNS	25'981'360	5.5	32'461'615	6.7	35'934'144	7.0	37'624'345	7.19	42'668'347	7.60	40'435'609	7.03
CTI	190'547	0.0	17'345	0.0	442'934	0.1	739'487	0.14	638'322	0.11	495'458	0.09
Recherche EU	7'196'493	1.5	7'040'151	1.4	6'242'234	1.2	6'828'499	1.31	8'081'172	1.44	9'535'888	1.66
Autres Tiers	25'384'060	5.4	26'269'484	5.4	37'222'248	7.3	35'198'081	6.73	37'801'449	6.73	40'333'528	7.01
Etudiants, form. cont., congrès	11'559'727	2.5	11'522'685	2.4	12'949'713	2.5	13'829'996	2.64	13'907'340	2.48	14'386'211	2.50
Recettes diverses	17'040'595	3.6	15'583'989	3.2	24'142'742	4.7	22'081'819	4.22	21'003'690	3.74	19'904'783	3.46
Tot. stat., ss cliniques univ.	469'179'705	100.0	487'874'686	100.0	511'618'632	100.0	523'076'492	100.0	561'772'995	100.0	575'411'502	100.0
Dont subvention au CHUV	109'936'106		110'391'928		113'174'512		113'258'321		116'559'067		118'418'978	
Dont subvention à l'EPGL	5'106'220		5'119'426		5'093'014		5'071'005		5'075'407		5'075'407	
Montants neutralisés:^b									33'981'459		23'194'241	
Gr 37	0		0		0		0					
Gr 38	1'771'152		10'330'258		11'293'400		13'215'415					
Moins-values/pertes	7'690		3'869'837		593		1'584					
Total compte UNIL	470'958'547		502'074'781		522'912'625		536'293'491		595'754'454		598'605'743	

a. Tous les fonds: budget ordinaire et fonds institutionnels, gérés par le Service financier UNIL

b. Dès 2014, le plan de compte MCH2 est appliqué aussi pour les statistiques des charges. Il n'y a donc plus de groupe 37 et 38.

Les montants neutralisés correspondent à des attributions à des fonds, provisions, capital, augmentation des fonds de tiers et charges internes.

T 8.4.4: Couverture des dépenses par source de financement (en francs courants) - INSTITUTIONS ASSOCIEES^a

Source de financement	2010		2011		2012		2013		2014		2015	
	Frs	%	Frs	%	Frs	%	Frs	%	Frs	%	Frs	%
Confédération	2'331'211	7.1	2'837'360	9.9	2'673'305	8.0	2'743'201	8.26	2'654'331	11.02	2'849'726	12.48
Etat de Vaud autres	221'322	0.7	547'344	1.9	910'967	2.7	793'300	2.39	442'406	1.84	609'427	2.67
FNS	5'653'102	17.2	6'575'257	23.0	5'904'750	17.8	6'541'859	19.69	5'224'333	21.68	6'091'955	26.69
CTI	260'591	0.8	0	0.0	0	0.0	0	0.00	0	0.00	0	0.00
Recherche EU	31'444	0.1	57'306	0.2	39'134	0.1	143'017	0.43	51'207	0.21	49'277	0.22
Autres Tiers	17'631'694	53.8	11'661'031	40.8	11'816'686	35.5	11'614'267	34.96	3'577'657	14'85	8'781'996	38.47
Etudiants, form. continue, congrès	6'646'930	20.3	6'908'803	24.2	11'905'486	35.8	11'381'346	34.26	12'143'715	50.40	4'446'597	19.48
Tot. statistique Instit. associées	32'776'295	100.0	28'587'102	100.0	33'250'329	100.0	33'216'991	100.0	24'093'648	100.0	22'828'978	100.0

a. Crédits d'investissement Etat de Vaud, salaires facturés, Institut Ludwig, CEDIDAC, FORS et FCUE. Entre 2009 et 2013 l'IDHEAP était une institution associée. Depuis 2014 elle est intégrée à l'UNIL. Sans les cliniques universitaires.

T 8.4.5: Couverture des dépenses par source de financement (en francs courants) - TOTAL, HORS BUDGET ORDINAIRE UNIL, SANS LES CLINIQUES UNIVERSITAIRES^a

Source de financement	2010		2011		2012		2013		2014		2015	
	Frs	%	Frs	%	Frs	%	Frs	%	Frs	%	Frs	%
Confédération	11'356'699	10.7	12'904'302	11.5	11'420'456	8.8	9'042'336	7.04	8'614'890	6.81	8'822'577	6.96
Mandats Etat de Vaud	3'330'719	3.1	5'009'939	4.5	5'259'753	4.1	5'322'826	4.14	3'599'986	2.84	4'536'998	3.58
FNS	31'634'462	29.8	39'036'872	34.9	41'838'894	32.2	44'166'204	34.38	47'892'679	37.84	46'527'564	36.71
CTI	451'138	0.4	17'345	0.0	442'934	0.3	739'487	0.58	638'322	0.50	495'458	0.39
Recherche EU	7'227'937	6.8	7'097'457	6.3	6'281'368	4.8	6'971'516	5.43	8'132'379	6.43	9'585'165	7.56
Autres Tiers	43'015'754	40.5	37'930'515	33.9	49'038'934	37.8	46'812'348	36.44	41'964'038	33.16	49'115'524	38.75
Etudiants, form. continue, congrès	9'294'388	8.7	9'947'288	8.9	15'580'535	12.0	15'408'391	11.99	15'723'073	12.42	7'673'522	6.05
Tot. statistique hors enveloppe	106'311'099	100.0	111'943'719	100.0	129'862'875	100.0	128'436'109	100.0	126'565'368	100.0	126'756'808	100.0

a. CHUV et établissements affiliés (PMU, IST, HOP).

T 8.4.6: Couverture des dépenses par source de financement (en francs courants) - TOTAL, TOUS LES FINANCEMENTS, SANS LES CLINIQUES UNIVERSITAIRES^a

Source de financement	2010		2011		2012		2013		2014		2015	
	Frs	%	Frs	%	Frs	%	Frs	%	Frs	%	Frs	%
Subvention Etat de Vaud	255'223'090	50.8	262'495'867	50.83	262'394'291	48.2	269'063'915	48.37	291'063'176	49.68	301'093'512	50.33
Mandats Etat de Vaud	3'330'719	0.7	5'009'939	1.0	5'259'753	1.0	5'322'826	0.96	3'599'986	0.61	4'536'998	0.76
Confédération	74'606'699	14.9	78'038'800	15.1	78'258'074	14.4	81'563'382	14.66	85'378'092	14.57	87'954'816	14.70
Autres cantons	51'218'947	10.2	52'819'516	10.2	52'356'772	9.6	54'360'642	9.77	60'728'158	10.37	60'193'853	10.06
FNS	31'634'462	6.3	39'036'872	7.6	41'838'894	7.7	44'166'204	7.94	47'892'679	8.17	46'527'564	7.78
CTI	451'138	0.1	17'345	0.0	442'934	0.1	739'487	0.13	638'322	0.11	495'458	0.08
Recherche EU	7'227'937	1.4	7'097'457	1.4	6'281'368	1.2	6'971'516	1.25	8'132'379	1.39	9'585'165	1.60
Autres Tiers	43'015'754	8.6	37'930'515	7.3	49'038'934	9.0	46'812'348	8.42	41'379'106	7.06	49'115'524	8.21
Etudiants, form. cont., congrès	18'206'657	3.6	18'431'488	3.6	24'855'199	4.6	25'211'342	4.53	26'051'055	4.45	18'832'807	3.15
Recettes diverses	17'040'595	3.4	15'583'989	3.0	24'142'742	4.4	22'081'819	3.97	21'003'690	3.59	19'904'783	3.33
Tot. stat. sans clin. univ.	501'955'998	100.0	516'461'788	100.0	544'868'961	100.0	556'293'481	100.0	585'866'643	100.0	598'240'480	100.0

a. CHUV et établissements affiliés (PMU, IST, HOP).

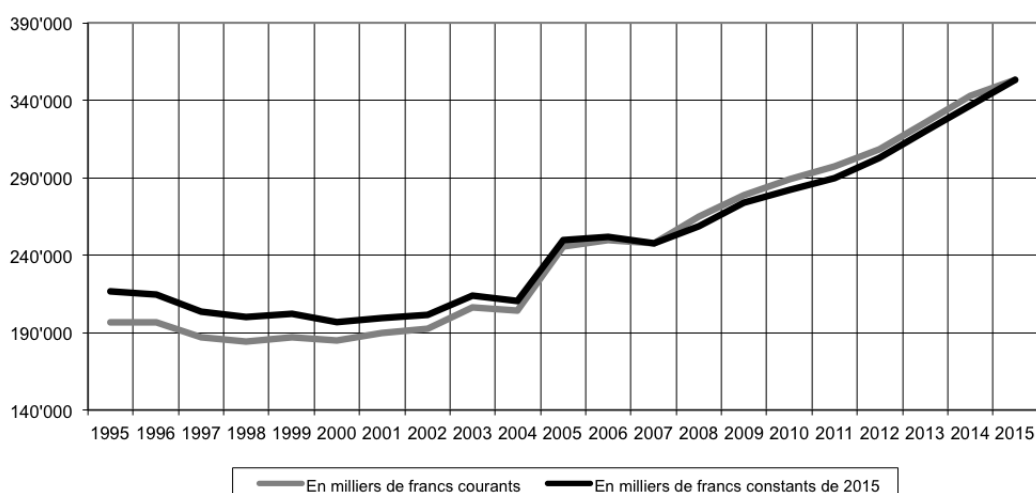
T 8.4.7: Couverture des dépenses par source de financement (en francs courants) - RECHERCHE FINANCEE PAR DES TIERS, DOMAINE DES HOPITAUX UNIVERSITAIRES

Source de financement	2010		2011		2012		2013		2014		2015	
	Frs	%	Frs	%	Frs	%	Frs	%	Frs	%	Frs	%
FNS	17'671'124	34.8	17'611'028	32.1	18'908'653	35.1	21'895'158	36.33	22'124'174	35.11	23'212'736	36.47
CTI	1'015'573	2.0	823'035	1.5	822'992	1.5	531'301	0.88	1'039'039	1.65	318'446	0.50
Recherche EU	1'230'167	2.4	1'856'752	3.4	2'549'300	4.7	2'733'231	4.53	3'980'815	6.32	4'924'417	7.74
Autres tiers (y compris CH)	30'918'886	60.8	34'581'549	63.0	31'579'103	58.6	35'111'360	58.26	35'861'375	56.92	35'193'481	55.29
Total	50'835'751	100.0	54'872'364	100.0	53'860'048	100.0	60'271'050	100.0	63'005'403	100.0	63'649'100	100.0

T 8.4.8: Prise en compte partielle des dépenses de la Bibliothèque cantonale et universitaire (BCU)^a

	2010	2011	2012	2013	2014	2015
BCU	11'275'245	11'780'633	11'926'124	11'872'767	12'744'790	12'921'960

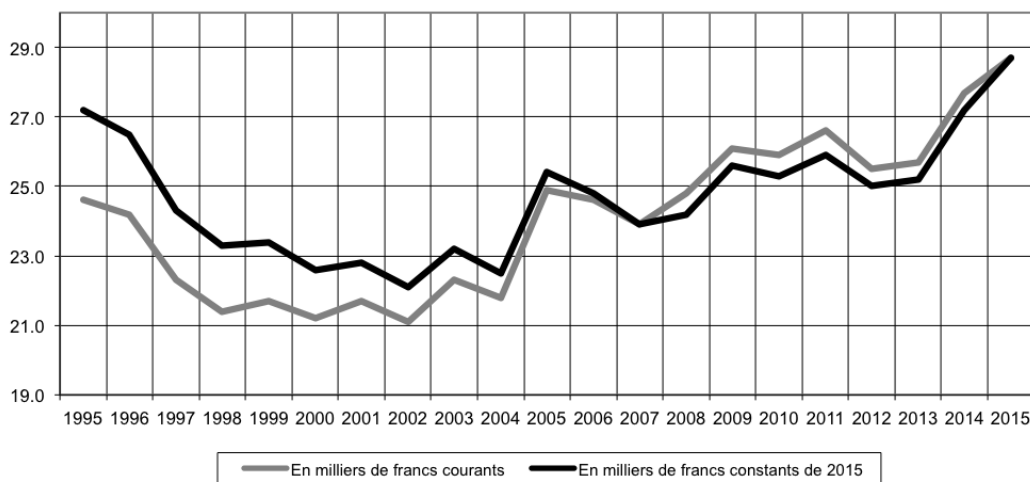
a. 80% des dépenses d'exploitation de la BCU sont pris en compte dans la statistique fédérale des finances des Hautes écoles.

G 8.1: Dépenses de fonctionnement émergeant au budget ordinaire UNIL^a, sans la subvention aux cliniques universitaires^b


a. Alimentée par la contribution de l'Etat de Vaud, les subventions fédérales selon la LAU, les contributions de l'Accord intercantonal sur le financement des universités et les recettes d'exploitation de l'UNIL.

b. CHUV et établissements affiliés (PMU, IST, HOP).
Source: *Compte de l'Etat de Vaud et de l'UNIL*.

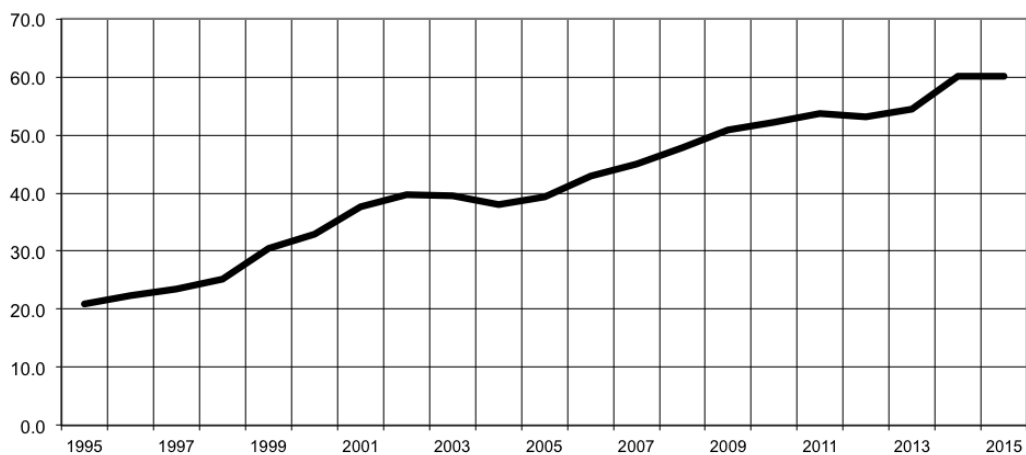
G 8.2: Dépenses de fonctionnement émergeant au budget ordinaire UNIL^a par étudiant, sans la médecine clinique



a. Alimentée par la contribution de l'Etat de Vaud, les subventions fédérales selon la LAU, les contributions de l'Accord intercantonal sur le financement des universités et les recettes d'exploitation de l'UNIL.

Source: Compte de l'Etat de Vaud et de l'UNIL.

G 8.3: Recettes pour étudiants extracantonaux en millions de francs courants (AIU)



9. Formation continue

T 9.1: Cours organisés par l'UNIL sous l'égide de la Fondation pour la formation continue UNIL-EPFL (FCUE)^a

	2005	2006 ^b	2007	2008	2009	2010	2011	2012	2013	2014	2015
Participants	2'308	2'518	2'270	2'235	1'864	2'776	1'829	2'198	2'430	3'116	3'078
Jours de cours	529	564	783	806	1'005	874	746	862	922	1'618	1'426
Cours (total)	55	71	62	62	63	73	68	73	87	126	134
Jours-participants	12'629	11'842	20'804	17'729	23'539	24'502	16'830	20'861	20'546	30'315	25'942
Cours autofinancés	55	71	62	62	63	73	68	73	87	126	134
Cours subventionnés											
Cours de 1 jour	14										
Cours de 2 à 5 jours	25			23							
Cours de 6 à 10 jours	5										
Cours de plus de 10 jours	11										
Participants formations certifiantes	358	651	622	828	653	837	780	788	924	1'356	1'149
Non-certifiant		45	34	1'407	1'211	24	1'049	1'410	1'506	1'760	1'929
Certificat		21	15	20	17	23	21	23	24	33	28
Diplôme		1	1	4	4	7	7	10	10	14	10
MAS		7	12	15	15	12	10	13	14	17	18

- a. Depuis janvier 2009, les activités de formation continue de l'UNIL, gérées par le Centre de formation continue jusqu'à fin 2008, font désormais partie des offres de la nouvelle Fondation pour la formation continue UNIL-EPFL.
- b. Dès 2006, nouvelles rubriques: non-certifiant, certificat, diplôme et MAS qui reprennent les anciennes rubriques: cours de 1 jour, cours de 2 à 5 jours, cours de 6 jours, cours de plus de 10 jours qui ne sont plus adaptées à l'offre actuelle du Centre.

10. Bibliothèque universitaire

Présentation de la Bibliothèque cantonale et universitaire – Lausanne

La BCU Lausanne est une institution cantonale indépendante de l'Université, rattachée au Service des affaires culturelles du Département de la formation, de la jeunesse et de la culture de l'Etat de Vaud. Sa vocation est à la fois patrimoniale, culturelle et académique. En tant que Bibliothèque cantonale, elle est appelée à remplir le rôle d'une bibliothèque de lecture publique; en tant que Bibliothèque universitaire, elle sert de ressource documentaire à l'enseignement et la recherche de l'UNIL avec laquelle elle collabore étroitement. La BCU Lausanne exploite cinq sites, chacun d'eux ayant sa propre mission:

Le site Riponne-Palais de Rumine, au cœur de la ville de Lausanne, qui incarne la fonction proprement cantonale de la BCU Lausanne acquiert des ouvrages intéressant la population en général et la production documentaire vaudoise, contribuant ainsi au rayonnement du canton de Vaud. Le site est également actif dans le domaine musical: archives musicales, édition de catalogues, collection importante de partitions, ouvrages de musicologie, phonothèque.

Le site Dorigny-Unithèque, qui a été inauguré en 1983, est situé au centre du campus universitaire. Ses collections couvrent tous les domaines des sciences humaines et toutes les époques. Son fonds, en accès direct, constitué de monographies (classées par sujets) et de revues, est un des plus importants d'Europe. Divers services spécialisés, tels que ceux des Manuscrits, de la Réserve précieuse (bibliophilie moderne et livres anciens) et Cinespace y sont abrités.

Le site Dorigny-Internef, spécialisé dans le domaine du droit et des sciences économiques, rassemble principalement les livres et périodiques utiles aux enseignants et aux étudiants de la Faculté de droit et de l'Ecole des Hautes Etudes Commerciales (HEC). Un service de renseignements propose l'accès à diverses banques de données numérisées.

Le site Provence est situé dans les locaux du gymnase de Provence et a été intégré à la BCU Lausanne en 2013. Il met à disposition une collection généraliste répondant aux exigences de lecture des professeurs du gymnase de Provence.

Le site HEP Vaud est rattaché à la BCU Lausanne depuis 2014. Situé dans les locaux de la Haute école pédagogique Vaud, il s'adresse prioritairement aux étudiants, au corps professoral et aux collaborateurs de la HEP, ainsi qu'aux enseignants du canton de Vaud. Le fonds documentaire est composé d'imprimés, de multimédias et de ressources électroniques dans le domaine des sciences de l'éducation.

Renouvaud, réseau vaudois des bibliothèques

Suite à la décision du 10 mars 2014 de la Mme la Conseillère d'Etat Anne-Catherine Lyon de se départir de la convention relative à la gestion et à l'administration du réseau des bibliothèques de Suisse occidentale (RERO), un nouveau réseau vaudois a été créé en 2016.

Depuis le 22 août 2016, la BCU Lausanne fait partie de Renouvaud, réseau vaudois des bibliothèques, qui réunit 110 sites de bibliothèques parmi lesquelles les sites de la BCUL, des bibliothèques patrimoniales, universitaires, des Hautes Ecoles, spécialisées, médicales, d'archives et de musées, ainsi que des bibliothèques communales et scolaires. Renouvaud permet aux professionnels du réseau de gérer leur bibliothèque de manière efficiente et de coopérer à un niveau à la fois régional, national et international. Les usagers des bibliothèques vaudoises peuvent ainsi accéder à l'information scientifique, technique et culturelle ainsi qu'à des outils de formation et d'information en ligne. La direction de la BCUL est responsable de la gestion stratégique, financière et bibliothéconomique du nouveau réseau vaudois.

T 10.1: Effectif du personnel de la BCUL en 2015 en équivalents plein temps

Personnel fixe	105.7
Personnel temporaire	15.6
Personnel en formation	10.0
Total	131.3

T 10.2: Etat des collections en 2015

Imprimés (volumes)	2'549'037
Manuscrits (pages)	5'254'010
Cartes et plans	4'032
Documents iconographiques	59'909
Microformes	72'798
Documents audiovisuels	81'382
Autres médias	531
Journaux et périodiques électroniques	50'338
Bases de données/documents numériques individuels consultables sur le serveur local ou en ligne	359'379

T 10.3: Évolution du nombre de prestations aux lecteurs de la BCUL

	2013	2014	2015
Manifestations	37	50	60
Visites guidées et formations	211	239	276
Prêts	582'11	642'716	626'394
Utilisation de documents spéciaux ou précieux	13'405	13'419	13'000
Reproductions de documents spéciaux ou précieux	690	802	789
Propositions d'achats réalisées	15'253	4'227	4'509
Site web de la Bibliothèque^a	670'205	565'745	548'679
Bases de données/documents numériques individuels^a	25'574'945	24'003'012	15'231'238
Journaux et périodiques électroniques^a	1'463'931	1'532'923	1'665'106

a. Nombre d'accès.

T 10.4: Évolution des acquisitions en francs suisses de la BCUL

	2013	2014	2015
Monographies et manuscrits	1'673'108	1'958'679	1'755'158
Suites	206'545	201'727	173'215
Périodiques	972'144	837'647	840'870
Licences pour documentations électroniques	3'180'535	3'490'425	3'774'352
Sous-total	6'032'332	6'488'478	6'543'595
Enregistrements audio-visuels	128'204	118'747	101'115
Total	6'160'536	6'607'225	6'644'710
Enregistrements sonores	38'227	39'967	35'406

T 10.5: Évolution des acquisitions en volumes de la BCUL

	2013	2014	2015
Monographies et manuscrits (fonds)	26'442	37'519	28'163
Suites	1'870	1'919	1'785
Périodiques	3'082	2'520	3'691
Sous-total	31'394	41'958	33'639
Enregistrements audio-visuels	3'613	3'615	3'216
Total	35'007	45'573	36'855
Dont enregistrements sonores (BCU/R)	1'215	1'215	1'085

T 10.6: Dépenses d'acquisition en 2015 par disciplines regroupées (BCUL)

	Monographies	Suites	E-Book	Périodiques	m.a.v ^a	Electronique	Total
Généralités	270'937	22'193	62'171	84'881	0	197'760	637'942
Direction UNIL	0	0		0	0	1'295'951	1'295'951
FTSR	72'835	36'314		30'782	63	17'731	157'725
FDCA	156'389	17'998		82'761	0	79'172	336'320
Lettres	488'358	74'854		170'595	20'720	133'638	888'165
SSP	182'170	2'183		160'496	4'151	112'021	461'021
HEC	86'981	66		87'060		153'049	327'156
FBM	4'142	0		59'667		1'723'322	1'787'131
FGSE	38'447	447		99'960	408	24'396	163'688
Total	1'300'259	154'085	62'171	776'202	25'342	3'737'040	6'055'099

a. Moyens audiovisuels